



ODDO BHF
ASSET MANAGEMENT



ODDO BHF ACTIVE SMALL CAP

DÉNICHER LES *champions cachés* DU MARCHÉ

SEPTEMBRE 2024



Créé en

2013

Actifs sous gestion

€ 379M

POINTS CLÉS

- ODDO BHF Active Small Cap est une solution unique pour investir au moins 75% dans des **actions européennes de petite capitalisation** (entreprises dans l'Union Européenne ou dans l'Espace Economique Européen).
- Ces sociétés émettrices répondront aux critères établis pour que les entreprises soient éligibles au PEA et au PEA-PME.
- L'objectif de gestion du Fonds consiste à surperformer l'indice « **MSCI Europe Small Cap Hedged Euro Net Return Index** », sur un horizon de placement de 5 ans.
- L'équipe de gestion investit dans des **sociétés de croissance** sur la base d'une **approche fondamentale et ESG** rigoureuse utilisant des **modèles propriétaires**.
- ODDO BHF a développé un savoir-faire spécifique sur l'analyse des petites capitalisations européennes. L'équipe est dirigée par Guillaume Chieusse, qui a plus de **20 ans d'expérience**.

CARACTÉRISTIQUES DU FONDS

Fonds	Morningstar ⁽¹⁾	Classification SFDR ⁽²⁾	Echelle de risque ⁽³⁾
ODDO BHF Active Small Cap	★★★	6 8 9	①②③④⑤⑥⑦

Risques principaux : ODDO BHF Active Small Cap est principalement exposé aux risques suivants : **risque de perte en capital, risque actions, risque des petites capitalisations et risque lié à la gestion discrétionnaire.** Pour plus de détails concernant les risques, nous vous invitons à vous reporter à la page 5 de ce document.

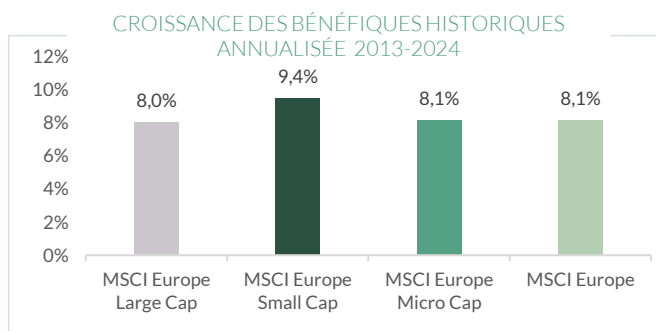
* Aucune garantie n'est donnée que ces objectifs de performance soient atteints. | ¹ Source: Morningstar TM - Catégorie Europe Small-Cap Equity; CR-EUR share au 30/09/2024 | ² Le règlement européen sur la divulgation des informations relatives à la finance durable (SFDR) est un ensemble de règles européennes visant à rendre le profil de durabilité des fonds transparent, plus comparable et mieux compris par les investisseurs finaux. Article 6 : L'équipe de gestion ne prend pas en compte les risques de durabilité ou les effets négatifs des décisions d'investissement sur les facteurs de durabilité dans le processus de prise de décision d'investissement. Article 8 : L'équipe de gestion traite les risques de durabilité en intégrant des critères ESG (Environnement et/ou Social et/ou Gouvernance) dans son processus de décision d'investissement. Article 9 : L'équipe de gestion suit un objectif d'investissement durable strict qui contribue de manière significative aux défis de la transition écologique, et traite les risques de durabilité par le biais de notations fournies par le fournisseur externe de données ESG de la société de gestion. | ³ L'indicateur synthétique de risque (SRI) permet d'apprécier le niveau de risque de ce produit par rapport à d'autres. Il indique la probabilité que le produit perde de l'argent en raison des mouvements des marchés ou parce que nous ne sommes pas en mesure de vous payer. Il s'échelonne dans une fourchette de 1 (risque le plus faible) à 7 (risque le plus élevé). La catégorie la plus basse ne signifie pas un investissement sans risque. Cet indicateur n'est pas constant et est mis à jour si le profil de risque du fonds change dans le temps. Les données historiques, telles que celles utilisées pour calculer l'indicateur de risque, pourraient ne pas constituer une indication fiable du profil de risque futur du fonds. L'atteinte des objectifs de gestion en termes de risque ne peut être garantie. L'indicateur de risque part de l'hypothèse que vous conservez le produit sur la durée de placement recommandée. Le risque réel peut être très différent si vous optez pour une sortie avant échéance, et vous pourriez obtenir moins en retour.
Source : ODDO BHF AM SAS | Données au 30/09/2024

LES ARGUMENTS EN FAVEUR DES *actions small cap européennes*

Selon notre analyse:

1 Profils de croissance supérieurs

- Les petites capitalisations européennes sont des titres potentiellement intéressants pour leur profil de croissance, avec un potentiel de croissance organique généralement plus élevé que les grandes capitalisations européennes.

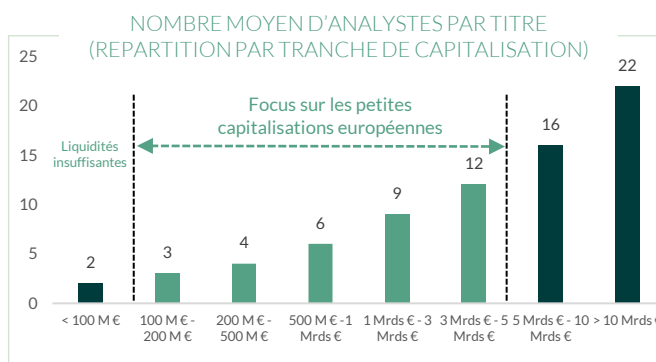


2 Un focus plus important porté sur l'innovation, l'esprit d'entreprise et la durabilité

- Les petites capitalisations européennes dépensent plus souvent en R&D (par rapport à leurs ventes) que les grandes capitalisations européennes.
- Une grande part des petites capitalisations sont des entreprises familiales. Elles tirent également profit d'un style de gestion plus entrepreneurial avec des modèles d'entreprise plus souples inhérents à leur petite taille.

3 Des opportunités cachées

- Les petites capitalisations ont tendance à être couvertes par moins d'analystes et, par conséquent, sont plus susceptibles d'être mal valorisées, ce qui représente potentiellement une opportunité unique.

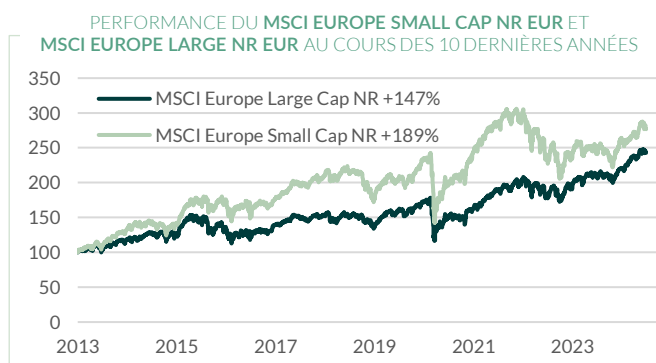


4 Potentiel de fusions/acquisitions

- Les petites capitalisations européennes en croissance qui font preuve d'innovation et d'un positionnement de niche sont des cibles de M&A intéressantes pour les grandes entreprises qui possèdent beaucoup de liquidités (cash).

5 Les petites capitalisations surperforment les grandes capitalisations à long terme

- Les petites capitalisations européennes ont surperformé les grandes capitalisations au cours des dix dernières années.



Les performances passées ne présagent pas des performances futures et ne sont pas constantes dans le temps.

Source : Morningstar, ODDO BHF AM SAS | Données au 30/09/2024



PHILOSOPHIE D'INVESTISSEMENT

L'art du stock picking

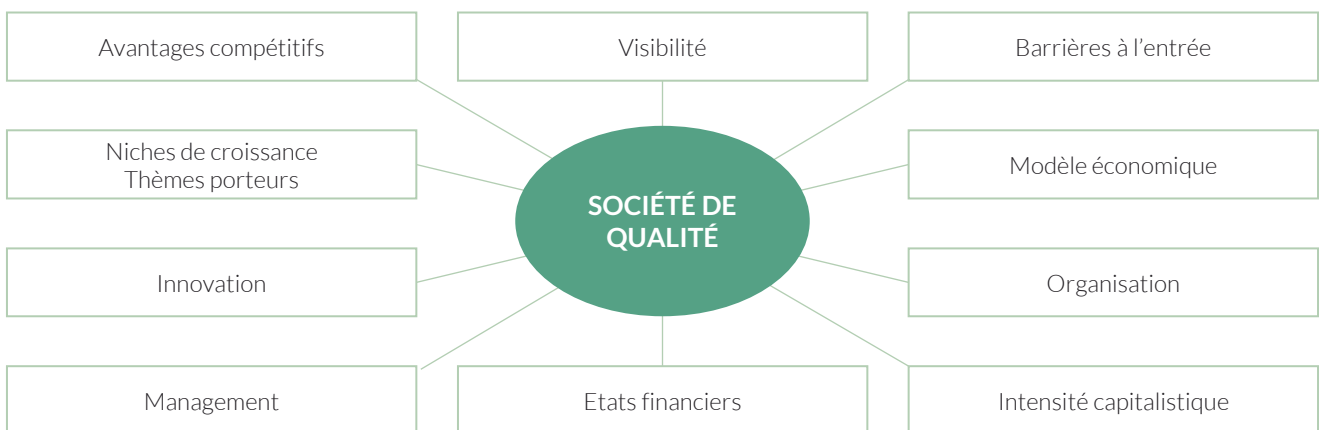
UNE GESTION ALLIANT CONVICTIONS ET RÉACTIVITÉ

Le fonds suit une analyse GARP* et sélectionne des entreprises qui mettent l'accent sur l'innovation portée par des moteurs positifs, qui bénéficient de mégatendances, et d'un pouvoir de fixation de prix.

Selon notre analyse :

- Des sociétés avec un **meilleur profil de croissance des bénéfices que le marché**
- Des sociétés dont la **valorisation** est jugée **raisonnable**
- Des sociétés ayant de **meilleurs fondamentaux, selon nos critères**
- Des sociétés avec un **meilleur momentum que le marché**
- Des sociétés **susceptibles d'être la cible de fusions et acquisitions**
- Des sociétés avec une **bonne notation ESG** résultant d'une **analyses extra-financière**

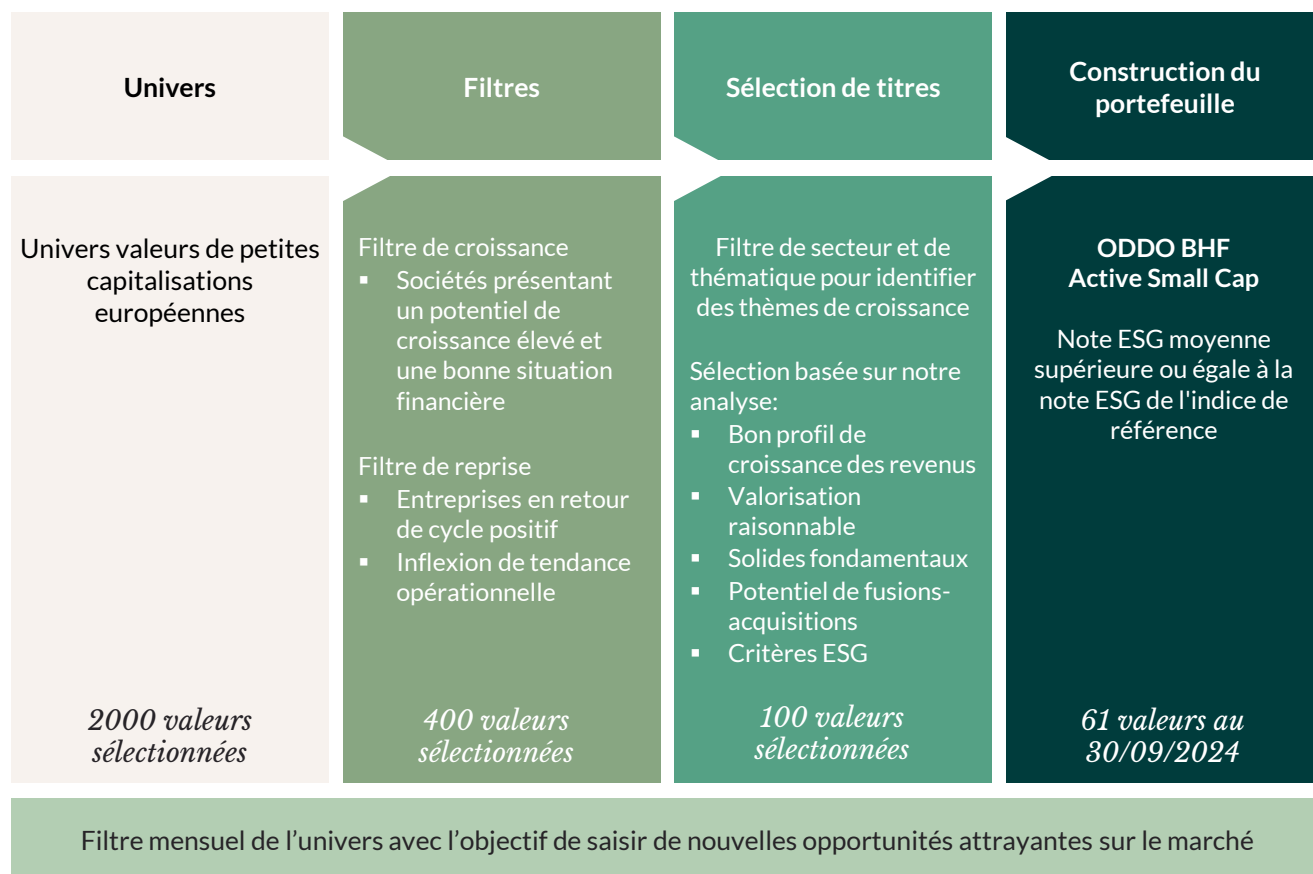
L'ANALYSE FONDAMENTALE AU CŒUR DU PROCESSUS D'INVESTISSEMENT



*GARP (Growth at a Reasonable Price) = investissement dans des sociétés à potentiel de croissance à un prix raisonnable
 Source : ODDO BHF AM SAS | Données au 30/09/2024

VUE D'ENSEMBLE DE NOTRE PROCESSUS D'INVESTISSEMENT

UN PROCESSUS D'INVESTISSEMENT PUREMENT BOTTOM-UP EN 4 ÉTAPES



ÉQUIPE DE GESTION



24

Guillaume Chieusse
Gérant du fonds,
Responsable du pôle Gestion Active



30

Armel Coville
Analyste/Gérant Actions Européennes



4

Tanguy de Monval
Analyste/Gérant Actions Européennes

● Années d'expérience dans l'investissement

Source: ODDO BHF AM SAS | Données au 30/09/2024

POURQUOI *investir* DANS ODDO BHF ACTIVE SMALL CAP?

UNE EXPERTISE DE LONGUE DATE

ODDO BHF Asset Management a développé un savoir faire spécifique sur l'analyse des petites capitalisations européennes. L'équipe de gestion est dirigée par Guillaume Chieusse qui a plus de 20 ans d'expérience

UN PROCESSUS D'INVESTISSEMENT QUI A FAIT SES PREUVES INTÉGRANT LES CRITÈRES ESG

L'équipe de gestion identifie des valeurs de croissance au sein de thèmes et de secteurs porteurs en se basant sur l'approche GARP (Growth at Reasonable Price)**. L'équipe prend en considération les critères ESG dans le processus de sélection.

UNE CAPACITÉ À GÉNÉRER UNE SURPERFORMANCE À LONG TERME

+ 1,38% par an de surperformance par rapport au benchmark depuis la création 26/11/2013 pour ODDO BHF Active Small Cap (CR EUR)*

UNE APPROCHE PUREMENT « BOTTOM UP » BASÉE SUR LA SÉLECTION DE VALEURS

Les décisions d'investissement sont basées sur une analyse fondamentale rigoureuse en utilisant des outils et des modèles propriétaires. Cette approche permet de sélectionner les entreprises qui se focalisent davantage sur l'innovation, une croissance plus élevée et de meilleurs fondamentaux (rendement des capitaux propres plus élevé, bilan plus solide) que le benchmark.

UN PORTEFEUILLE CONSTRUIT AVEC POUR OBJECTIF DE CAPTURER LA DYNAMIQUE DU MARCHÉ

L'équipe tient compte de la dynamique dans ses décisions d'investissement et prend en considération la révision potentielle à la hausse de la croissance des revenus et des bénéfices, un changement de recommandation des analystes, etc...

Les performances passées ne présagent pas des performances futures et ne sont pas constantes dans le temps.

RISQUES

Le fonds est exposé aux risques suivants : **risque de perte en capital, risque actions, risque de taux, risque de crédit, risque lié à la gestion discrétionnaire, risques liés à l'engagement sur des instruments financiers à terme, risque de contrepartie, risque de liquidité des actifs sous jacents, risque lié à la détention de petites et moyennes capitalisations, risques liés aux opérations de financement sur titres et à la gestion des garanties, risque de durabilité et à titre accessoire risque de change, risque pays émergents.**

L'investisseur est invité à consulter le Document d'Information Clé pour l'Investisseur ainsi que le prospectus du fonds pour connaître de manière détaillée les risques auxquels le fonds est exposé.

*Indice de référence : MSCI Europe Small Cap couvert en EUR (NR). | **GARP (Growth at a Reasonable Price) = investissement dans des sociétés à potentiel de croissance à un prix raisonnable

Source : ODDO BHF AM SAS | Données au 30/09/2024

Caractéristiques générales

Nom du fonds	ODDO BHF ACTIVE SMALL CAP	
Indicateur de référence	MSCI Europe Small Cap Hedged Euro (NR)	
Objectif de gestion	L'objectif de gestion du Fonds consiste à surperformer l'indice « MSCI Europe Small Caps » couvert en EUR, dividendes nets réinvestis, sur un horizon de placement de minimum 5 ans	
Durée d'investissement conseillée	5 ans	
Date de création	26 Novembre 2013	
Eligibilité au PEA	Oui	
Classes de part	CR-EUR	CI-EUR
Code ISIN	FRO011606268	FRO011606276
Devise	EUR	EUR
Affectation de résultats	Capitalisation	Capitalisation
Souscription minimale initiale	100 EUR	250,000 EUR
Commission de souscription	4% maximum	4% maximum
Frais de gestion fixes	2.10% de l'actif net	1.05% de l'actif net
Commission de rachat	Néant	
Commission de surperformance	20 % au delà d'une performance positive et supérieure à l'indicateur de référence	
Commission de mouvement	Des commissions de mouvement, définies dans le prospectus, peuvent être prélevées en plus des frais affichés dans le tableau.	
Structure et informations techniques		
Statut juridique	Fonds Commun de Placement (FCP) de droit français	
Société de gestion	ODDO BHF Asset Management SAS	
Dépositaire	ODDO BHF SCA	
Souscription / rachats	Quotidien à cours inconnu jusqu'à 11h15	
Fréquence de valorisation	Quotidienne	
Disponible pour la distribution	France, Italie, Suisse, Allemagne, Autriche, Suède, Luxembourg, Espagne, Pays Bas, Finlande, Danemark	

ODDO BHF AM est la branche de gestion d'actifs du Groupe ODDO BHF. Elle est la marque commune des trois sociétés de gestion juridiquement distinctes ODDO BHF AM SAS (France), ODDO BHF AM GmbH (Allemagne) et ODDO BHF AM Lux (Luxembourg). Ce document, à caractère promotionnel, est établi par ODDO BHF ASSET MANAGEMENT SAS. Sa remise à tout investisseur relève de la responsabilité exclusive de chaque distributeur ou conseil à l'exception de la Belgique où ce document est exclusivement dédié aux distributeurs et ne peut être diffusé auprès de clients non professionnels.

L'investisseur potentiel doit consulter un conseiller en investissement avant de souscrire dans le fonds. L'investisseur est informé que le fonds présente un risque de perte en capital, mais aussi un certain nombre de risques liés aux instruments/stratégies en portefeuille. En cas de souscription, l'investisseur doit obligatoirement prendre connaissance du Document d'Information clé (DIC) ou du prospectus de l'OPC pour une présentation exacte des risques encourus et de l'ensemble des frais. La valeur de l'investissement peut évoluer tant à la hausse qu'à la baisse et peut ne pas lui être intégralement restituée. L'investissement doit s'effectuer en fonction de ses objectifs d'investissement, son horizon d'investissement et sa capacité à faire face au risque lié à la transaction. ODDO BHF ASSET MANAGEMENT SAS ne saurait également être tenue pour responsable de tout dommage direct ou indirect résultant de l'usage de la présente publication ou des informations qu'elle contient. Les informations sont données à titre indicatif et sont susceptibles de modifications à tout moment sans avis préalable.

Les opinions émises dans ce document correspondent à nos anticipations de marché au moment de la publication du document. Elles sont susceptibles d'évoluer en fonction des conditions de marché et ne sauraient en aucun cas engager la responsabilité contractuelle d'ODDO BHF ASSET MANAGEMENT SAS. Les valeurs liquidatives affichées sur le présent document le sont à titre indicatif uniquement. Seule la valeur liquidative inscrite sur l'avis d'opéré et les relevés de titres fait foi. La souscription et le rachat des OPC s'effectuent à valeur liquidative inconnue. Un résumé des droits des investisseurs est disponible gratuitement sous forme électronique en anglais sur le site web à l'adresse suivante : https://am.oddo-bhf.com/france/fr/investisseur_non_professionnel/infos_reglementaire

Le fonds peut avoir été autorisé à la distribution dans différents Etats membres de l'UE. L'attention des investisseurs est attirée sur le fait que la société de gestion peut décider de mettre fin aux dispositions qu'elle a prises pour la distribution des parts du fonds conformément à l'article 93 bis de la directive 2009/65/CE et à l'article 32 bis de la directive 2011/61/UE.

La politique de traitement des réclamations est disponible sur notre site Internet am.oddo-bhf.com dans la rubrique informations réglementaires. Les réclamations clients peuvent être adressées en premier lieu à la messagerie suivante : service_client@oddo-bhf.com (ou directement au Service de Médiation pour le consommateur : <http://mediationconsommateur.be> (UNIQUEMENT POUR LA BELGIQUE)). Le DIC1 ((ENG, FR, ESP, ITL, SWD, NLD, DAN) et le prospectus (FR) sont disponibles gratuitement auprès de ODDO BHF ASSET MANAGEMENT SAS sur am.oddo-bhf.com ou auprès des distributeurs autorisés. Le rapport annuel ainsi que le rapport semestriel sont disponibles gratuitement auprès de ODDO BHF ASSET MANAGEMENT SAS ou sur le site Internet am.oddo-bhf.com. Le

fonds est autorisé à la commercialisation en Suisse Le DIC1, le prospectus ainsi que le rapport annuel et le rapport semestriel pour la Suisse du Fonds peuvent être obtenus gratuitement auprès du Représentant et Service de Paiements en Suisse, RBC INVESTOR SERVICES BANK, succursale de Zürich, Bleicherweg 7 8027 Zürich, Switzerland.

ODDO BHF Asset Management SAS (France)

Société de Gestion de Portefeuille agréée par l'Autorité des Marchés Financiers sous le n° d'agrément GP 99011.
Société par actions simplifiées au capital de 21 500 000€. RCS 340 902 857 Paris.
12 boulevard de la Madeleine 75440 Paris Cedex 09 France Tél. : 33 (0)1 44 51 85 00.
am.oddo-bhf.com