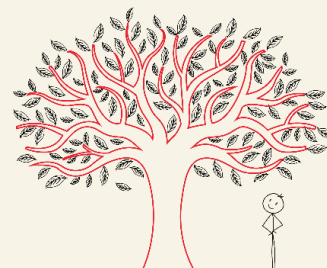


ODDO BHF Génération

Investmentfonds französischen Rechts (FCP)



JANUAR 2020

Europäische Aktien mit unterschiedlicher Marktkapitalisierung



1 2 3 4 5 6 7
Risiko-/Ertragsprofil*

Auflegung in
1996

★ ★ ★
MORNINGSTAR™ 1

651,4 Mio. €
Fondsvolumen²

Ziel des Fonds

- Ziel des Fonds ist es, seinen Referenzindex über eine Anlagedauer von mehr als fünf Jahren zu übertreffen.

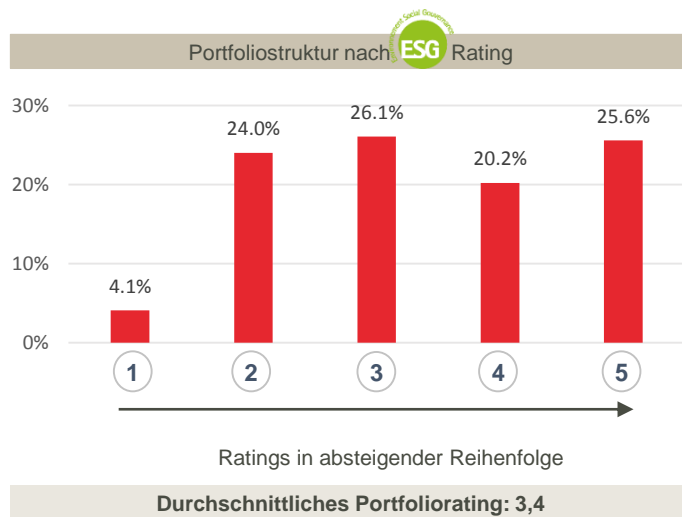
Anlageansatz

Zwei Filter zur Identifizierung der attraktivsten Titel

- Stabilität und Kontinuität: Unternehmen mit langfristig beständiger Eigentümerstruktur, z.B. Firmen in Familienhand mit langfristiger Entwicklungsperspektive
- Qualität der Finanzkennzahlen

Portfoliokonstruktion nach dem Bottom-up-Prinzip

- Fundamentalanalyse und Bewertung
- Kriterien: Analyse des Anlageuniversums anhand von Kriterien nachhaltigen Investierens, wie Umwelt-, soziale und Governance-Aspekte (Environment, Social, Governance = ESG) mit Schwerpunkt auf der Managementqualität



Qualitative & quantitative Filter auf Basis der Finanzkennzahlen



Kapitalrendite

- **Kapitalrendite** durchschnittlich > 10%
- Oder **deutliche Steigerung der Kapitalrendite** absehbar



Cashflow & Bilanz

- Unternehmen, die **ihr Wachstum aus Eigenmitteln finanzieren** können (**freier Cashflow > 0**)
- Oder Verbesserung bei Generierung von freiem Cashflow (**kein Finanzrisiko**)



Skalierbarkeit Geschäftsmodell

- Europäische Unternehmen mit globaler Reichweite: **gute geographische Diversifikation** des wirtschaftlichen Risikos

Risiken

ODDO BHF Génération ist hauptsächlich den folgenden Risiken ausgesetzt: **dem Risiko eines Kapitalverlusts, Aktienrisiken und Risiken in Verbindung mit diskretionärer Verwaltung.** Nähere Einzelheiten zu den Risiken finden Sie auf der Rückseite dieses Dokuments.

*Synthetischer Index für Risiko und Rendite: bei geringerem Risiko potenziell niedrigere Rendite; bei höherem Risiko potenziell höhere Rendite. Das Risikoprofil ist nicht konstant und kann sich im Lauf der Zeit ändern.

¹ Morningstar Kategorie: Eurozone Large-Cap Equity, Stand: 31.12.2019 | ² Quelle: ODDO BHF AM SAS, Stand: 31.12.2019



Risiko

ODDO BHF Génération ist insbesondere folgenden Risiken ausgesetzt: Risiko eines Kapitalverlusts, Aktienrisiken, Risiken in Verbindung mit Anlagen in Wertpapiere kleiner und mittlerer Kapitalisierung, Risiken in Verbindung mit diskretionärer Verwaltung, Zinsrisiken, Kreditrisiken, Kontrahentenrisiken, Risiken in Verbindung mit Verpflichtungen aus Finanztermingeschäften, Währungsrisiken, Risiken in Verbindung mit Finanzierungsgeschäften und der Verwaltung von Sicherheiten.

Anlegern wird empfohlen, die wesentlichen Anlegerinformationen sowie den Prospekt des Fonds zu lesen, um sich eingehender über die mit dem Fonds verbundenen Risiken zu informieren.

Portfoliomanager*

Emmanuel Chapuis, CFA
CO-LEITER FUNDAMENTALE
AKTIENSTRATEGIEN ODO BHF AM SAS
20 Jahre Erfahrung in der Finanzbranche

Guillaume Delorme, CFA
ANALYST / MANAGER LARGE CAPS UND
THEMENBASIERTE STRATEGIEN
ODDO BHF AM SAS
14 Jahre im Asset Management

François-Régis Breuil
ANALYST / MANAGER LARGE CAPS AND
THEMES
ODDO BHF AM SAS
24 Jahre im Asset Management

Javier Gomez Rodriguez
ANALYST / MANAGER LARGE CAPS UND
FAMILIENUNTERNEHMEN
ODDO BHF AM SAS
10 Jahre im Asset Management

* Aktuelles Managementteam, Änderungen vorbehalten

Allgemeine Merkmale

Fondsname	ODDO BHF Génération
Referenzindex	MSCI EMU Net Return
Anlageziel	Ziel des Fonds ist es, seinen Referenzindex – den MSCI EMU Net Return – über eine Anlagedauer von mehr als fünf Jahren zu übertreffen
Empfohlene Anlagedauer	5 Jahre
Auflegungsdatum	17. Juni 1996 (19. März 2008 Umwandlung der SICAV in einen FCP)
Erfüllung der Anforderungen des französischen Aktiensparplans (PEA)?	Ja

Anteilklasse	CR-EUR	DR-EUR
ISIN	FR0010574434	FR0010576736
Währung	EUR	EUR
Ertragsverwendung	Thesaurierend	Ausschüttend
Mindestanlage bei Erstzeichnung	1 Tausendstel eines Anteils	1 Tausendstel eines Anteils
Zeichnungsgebühr	Max. 4% (einschl. Steuern)	Max. 4% (einschl. Steuern)
Verwaltungsgebühr	Max. 2% (einschl. Steuern) des Nettovermögens	Max. 2% (einschl. Steuern) des Nettovermögens
Rücknahmegebühr	Keine	Keine
Erfolgsabhängige Gebühr	Max. 20% (einschl. Steuern) bezogen auf den Mehrertrag gegenüber dem Referenzindex, sofern der Fonds einen positiven Ertrag erzielt	
Transaktionsgebühren	Zusätzlich zu den in der Tabelle genannten Gebühren können wie im Verkaufsprospekt ausgeführt Transaktionsgebühren anfallen.	

Struktur und Modalitäten

Rechtsform	Investmentfonds französischen Rechts (Fonds Commun de Placement - FCP)
Verwaltungsgesellschaft	ODDO BHF Asset Management SAS
Verwahrstelle	ODDO BHF SCA
Zeichnung/Rücknahme von Fondsanteilen	Täglich bis 11.15 Uhr MEZ zu einem unbekanntem Nettoinventarwert
Bewertung	Täglich

ODDO BHF Asset Management ist die Vermögensverwaltungssparte der ODDO BHF-Gruppe. Es handelt sich hierbei um die gemeinsame Marke von vier eigenständigen juristischen Einheiten: ODDO BHF Asset Management SAS (Frankreich), ODDO BHF PRIVATE EQUITY (Frankreich), ODDO BHF Asset Management GmbH (Deutschland) und ODDO BHF Asset Management Lux (Luxembourg). Vorliegendes Dokument wurde durch die ODDO BHF ASSET MANAGEMENT SAS (ODDO BHF AM), zu Werbezwecken erstellt. Die Aushändigung dieses Dokuments liegt in der Verantwortlichkeit jeder Vertriebsgesellschaft, jedes Vermittlers oder Beraters. Potenzielle Investoren sind aufgefordert, vor der Investition in die von der Autorité des Marchés Financiers (AMF) beaufsichtigten Fonds einen Anlageberater zu konsultieren. Der Anleger wird auf die mit der Anlage des Fonds in Investmentstrategie und Finanzinstrumente verbundenen Risiken und insbesondere auf das Kapitalverlustrisiko des Fonds hingewiesen. Bei einer Investition in den Fonds ist der Anleger verpflichtet, die wesentlichen Anlegerinformationen (KIID) und den Verkaufsprospekt des Fonds zurate zu ziehen, um sich ausführlich über die Risiken der Anlage zu informieren. Der Wert der Kapitalanlage kann Schwankungen sowohl nach oben als auch nach unten unterworfen sein, und es ist möglich, dass der investierte Betrag nicht vollständig zurückgezahlt wird. Die Investition muss mit den Anlagezielen, dem Anlagehorizont und der Risikobereitschaft des Anlegers in Bezug auf die Investition übereinstimmen. ODDO BHF AM übernimmt keine Haftung für Verluste oder Schäden jeglicher Art, die sich aus der Nutzung des gesamten Dokuments oder eines Teiles davon ergeben. Alle in diesem Dokument wiedergegebenen Einschätzungen und Meinungen dienen lediglich zur Veranschaulichung und können sich jederzeit ohne Vorankündigung ändern. Eine Wertentwicklung in der Vergangenheit darf nicht als Hinweis oder Garantie für die zukünftige Wertentwicklung angesehen werden. Sie unterliegt im Zeitverlauf Schwankungen. Es wird keine ausdrückliche oder stillschweigende - Zusage oder Gewährleistung einer zukünftigen Wertentwicklung gegeben. Wertentwicklungen werden nach Abzug von Gebühren angegeben mit Ausnahme der von der Vertriebsstelle erhobenen potenziellen Ausgabeaufschläge und lokaler Steuern. Alle in diesem Dokument wiedergegebenen Einschätzungen und Meinungen dienen lediglich zur Veranschaulichung. Sie spiegeln die Einschätzungen und Meinungen des jeweiligen Autors zum Zeitpunkt der Veröffentlichung wider und können sich jederzeit ohne vorherige Ankündigung verändern, eine Haftung hierfür wird nicht übernommen. Die in dem vorliegenden Dokument angegebenen Nettoinventarwerte (NIW) dienen lediglich der Orientierung. Nur der in den Ausführungsanzeigen und den Depotauszügen angegebene NIW ist verbindlich. Ausgabe und Rücknahme von Anteilen des Fonds erfolgen zu einem zum Zeitpunkt der Ausgabe und Rücknahme unbekanntem NIW. Die wesentlichen Anlegerinformationen (erhältlich in folgenden Sprachen: DEU, ENG, FR, ESP, ITL, NLD, POR, SWD, LUX, FIN, BLG, AUT, CHE) und der Verkaufsprospekt (erhältlich in folgenden Sprachen: DEU, ENG, FR, AUT, ITL, NLD, POR, SWE, CHE) sowie die Jahres- und Halbjahresberichte sind kostenlos erhältlich bei der ODDO BHF Asset Management GmbH, Herzogstraße 15, 40217 Düsseldorf oder unter am.oddo-bhf.com. Bitte beachten Sie, dass wenn ODDO BHF AM seit dem 3. Januar 2018 Anlageberatungsdienstleistungen erbringt, es sich hierbei um nicht-unabhängige Anlageberatung nach Maßgabe der europäischen Richtlinie 2014/65/EU (der sogenannten „MiFID II-Richtlinie“) handelt. Bitte beachten Sie ebenfalls, dass alle von ODDO BHF AM getätigten Empfehlungen immer zum Zwecke der Diversifikation erfolgen. Der Fonds ist in der Schweiz zugelassen. Vertreter und Zahlstelle ist dort die RBC INVESTOR SERVICES BANK, succursale de Zürich, Bleicherweg 7, 8027 Zürich (Schweiz). Dort erhalten Sie auch kostenlos und in deutscher Sprache weitere praktische Informationen zum Fonds, den Verkaufsprospekt mit den Anlagebedingungen, die wesentlichen Anlegerinformationen sowie die Jahres- und Halbjahresberichte.

ODDO BHF Asset Management SAS (Frankreich)

Von der französischen Börsenaufsicht (Autorité des Marchés Financiers) unter der Nummer GP 99011 zugelassene Fondsverwaltungsgesellschaft.

Vereinfachte Aktiengesellschaft französischen Rechts (*société par actions simplifiée*) mit einem Kapital von 9.500.000 €.

Eingetragen ins Pariser Handelsregister unter der Nummer 340 902 857.

12 boulevard de la Madeleine – 75440 Paris Cedex 09 Frankreich – Telefon: 33 1 44 51 85 00

am.oddo-bhf.com