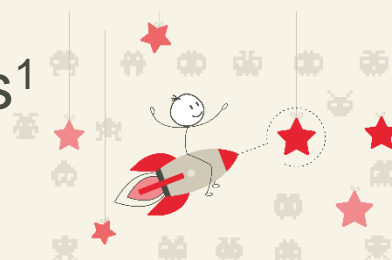


# ODDO BHF Credit Opportunities<sup>1</sup>

Luxembourg SICAV Teilfonds– UCITS

JULI 2019



Unternehmensanleihefonds mit absolutem Ertragsziel und aktivem Allokationsansatz

1 2 3 4 5 6 7  
Risiko-/Ertragsskala\*

Auflegung im  
**SEPT 2013**

**€197m**

Verwaltetes Vermögen<sup>2</sup>

## Warum ein Fonds mit aktiver Allokation im Unternehmensanleihe-segment?

Effizienter Ansatz mit absolutem Ertragsziel in einem unsicheren Renditeumfeld, da er Folgendes kombiniert:

- Benchmark-frei
- Volle Flexibilität bei der Segmentzuordnung von Fixed Income
- Risikomanagement: Drawdown und Verlustkontrolle durch PMs

## Unser Investmentansatz

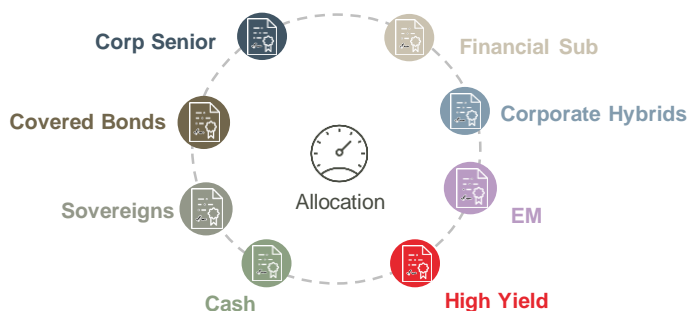
- Hochflexibler Investmentansatz:
  - ✓ Dynamische Allokation auf Fixed Income Segmente
  - ✓ Überzeugungsbasierte Anleiheauswahl
  - ✓ Aktives Kredit- und Zinsrisikomanagement
- Bestmögliche Portfoliodiversifikation
- Unterstützt durch etablierte Risikomodelle
- Gewinnmitnahme Disziplin / Stop-Loss-Politik

## Unser Investmentuniversum

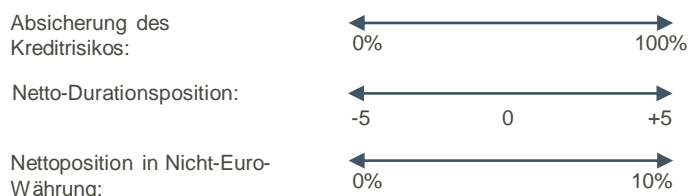
- Emittenten: mind. 70% in Emittenten mit Sitz in OECD-Ländern
- Rating: mind. CCC- (max. 15% zwischen CCC- & CCC+)
- Währung: Nur OECD-Währungen und mind. 80% in € und/oder USD
- Fokus auf in den europäischen Unternehmensanleiheindizes vertretenen Emittenten

## Unser Investmentprozess

### 1 Strategische Kernportfoliosegmente



### 2 Taktische Risikopositionierung



### Investitionseinschränkungen zur Begrenzung des Portfoliorisikos

- Kein Hebel
- Währungsrisiko abgesichert (bis zu 10% des Währungsrisiko)

**Risiken:** Der Fonds ist vor allem dem Risiko von Kapitalverlusten ausgesetzt, Kreditrisiken und Risiken in Verbindung mit der Anlage in Hochzinsanleihen. Weitere Informationen bezüglich der Risiken befinden Sie auf der Rückseite dieses Dokuments.

<sup>1</sup>**Synthetischer Risiko- und Ertragsindikator in einer Spanne von 1 (niedriges Risiko) bis 7 (hohes Risiko) – niedrigeres Risiko bedeutet eine potenziell geringere Rendite und höheres Risiko bedeutet eine potenziell höhere Rendite. Das Risikoprofil ist nicht konstant und kann sich im Zeitverlauf ändern.** Daten mit Stand vom 31.07.2019 | <sup>2</sup> Vorgängerfondsname: "Oddo Strategic Corporate Bonds", gestartet am 13.12.2013, dann wurden der Name und die Strategie am 30.12.2016 in "Oddo Credit Opportunities" geändert. Letzterer wurde am 10.09.2018 vom Luxemburger Fonds "ODDO BHF Credit Opportunities" übernommen. | <sup>2</sup> Daten mit Stand vom 31/07/2019 | Quelle: ODDO BHF AM GmbH, Morningstar TM Copyright © Morningstar, Inc. Alle Rechte vorbehalten; Daten mit Stand vom 31.07.2019



## Risiken

Der in diesem Dokument genannte Fonds ist bestimmten Risiken ausgesetzt, u.a. dem Risiko eines Kapitalverlusts, Kreditrisiken, Zinsrisiken, Risiken in Verbindung mit diskretionärer Verwaltung, Modellierungsrisiken, Liquiditätsrisiken der Basiswerte, Kontrahentenrisiken, Risiken verbunden mit Anlagen in Schwellenländern, Risiken in Verbindung mit Wertpapierfinanzierungsgeschäften und der Verwaltung von Sicherheiten, Risiken in Verbindung mit Hochzinsanleihen, Risiken aus Portfoliokonzentrationen, Risiken in Verbindung mit dem Engagement in Finanztermingeschäften.

**Anlegern wird dringend empfohlen, die wesentlichen Anlegerinformationen und den Fondsprospekt zu lesen, um sich mit den mit dem Fonds verbundenen Risiken im Einzelnen vertraut zu machen.**

## Hauptverantwortliche Portfoliomanager\*

### Bastian Gries, CFA

ODDO BHF AM GmbH  
Portfolio Manager / Analyst Alternative Fixed Income  
18 Jahre Investmenterfahrung

### Matthias Lackmann, CFA

Portfoliomanager / Analyst Investment Grade  
ODDO BHF AM GmbH  
11 Jahre Investmenterfahrung

## Berater: ODDO BHF AM SAS, vertreten durch\*

### Olivier Becker

Leiter Wandelanleihen und Laufzeitfonds  
ODDO BHF AM SAS  
18 Jahre Investmenterfahrung

## Ressourcen Kreditanalyse\*

10 Analysten oder Portfoliomanager/Analysten High Yield

6 Analysten oder Portfoliomanager/Analysten Investment Grade

3 Portfoliomanager/-analysten Staatsanleihen/Covered Bonds

## ALLGEMEINE MERKMALE

Fondsname	ODDO BHF Credit Opportunities	
Referenzindex	keiner	
Anlageziel**	Anlageziel der Strategie ist es, den EONIA-Index abzüglich Kosten auf jährlicher Basis um +2% zu übertreffen. Das ex-post Volatilitätsziel soll bei maximal 5% liegen.	
Empfohlene Anlagedauer	3 Jahre	

ANTEILKLASSE	CR-EUR	DR-EUR
ISIN	LU1752460292	LU1785344083
Währung	EUR	EUR
Ertragsverwendung	Thesaurierend	Ausschüttend
Mindestanlage bei Erstzeichnung	EUR 100	EUR 100
Zeichnungsgebühren	Max. 5% des Nettovermögens	
Verwaltungsgebühren	1% des Nettovermögens	1% des Nettovermögens
Laufende Kosten	1,1% des Nettovermögens	1,1% des Nettovermögens

Rücknahmegebühren	Keine	
Erfolgsabhängige Gebühren	Max. 10% gegenüber seinem Vergleichsindex EONIA +2% (thesauriert)	
Transaktionsgebühren	Keine	

## STRUKTUR UND MODALITÄTEN

Rechtsform	Luxemburger SICAV
Verwaltungsgesellschaft	ODDO BHF Asset Management SAS
Fondsmanagement delegiert an	ODDO BHF Asset Management GmbH
Verwahrstelle	ODDO BHF SCA
Zeichnungen/Rücknahmen	Täglich zu einem unbekanntem Kurs bis 11:15 Uhr
Bewertung	Täglich

\* Aktuelles Managementteam, Änderungen vorbehalten

\*\* Das Erreichen der angestrebten Ziele kann nicht garantiert werden

ODDO BHF Asset Management ist die Vermögensverwaltungssparte der ODDO BHF-Gruppe. Es handelt sich hierbei um die gemeinsame Marke von vier eigenständigen juristischen Einheiten: ODDO BHF Asset Management SAS (Frankreich), ODDO BHF PRIVATE EQUITY (Frankreich), ODDO BHF Asset Management GmbH (Deutschland) und ODDO BHF Asset Management Lux (Luxemburg).

Vorliegendes Dokument wurde durch die ODDO BHF ASSET MANAGEMENT SAS (ODDO BHF AM), zu Werbezwecken erstellt. Die Aushändigung dieses Dokuments liegt in der Verantwortlichkeit jeder Vertriebsgesellschaft, Vermittlers oder Beraters.

**Potenzielle Investoren sind aufgefordert, vor der Investition in die von der Commission de Surveillance du Secteur Financier (CSSF) beaufsichtigten Fonds einen Anlageberater zu konsultieren. Der Anleger wird auf die mit der Anlage des Fonds in Investitionsstrategie und Finanzinstrumente verbundenen Risiken und insbesondere auf das Kapitalverlustrisiko des Fonds hingewiesen. Bei einer Investition in den Fonds ist der Anleger verpflichtet, die wesentlichen Anlegerinformationen (KIID) und den Verkaufsprospekt des Fonds zurate zu ziehen, um sich ausführlich über die Risiken der Anlage zu informieren.** Der Wert der Kapitalanlage kann Schwankungen sowohl nach oben als auch nach unten unterworfen sein, und es ist möglich, dass der investierte Betrag nicht vollständig zurückgezahlt wird. Die Investition muss mit den Anlagezielen, dem Anlagehorizont und der Risikobereitschaft des Anlegers in Bezug auf die Investition übereinstimmen. ODDO BHF AM übernimmt keine Haftung für Verluste oder Schäden jeglicher Art, die sich aus der Nutzung des gesamten Dokuments oder eines Teiles davon ergeben. Alle in diesem Dokument wiedergegebenen Einschätzungen und Meinungen dienen lediglich zur Veranschaulichung und können sich jederzeit ohne Vorankündigung ändern. Eine Wertentwicklung in der Vergangenheit darf nicht als Hinweis oder Garantie für die zukünftige Wertentwicklung angesehen werden. Sie unterliegt im Zeitverlauf Schwankungen. Es wird keine - ausdrückliche oder stillschweigende - Zusicherung oder Gewährleistung einer zukünftigen Wertentwicklung gegeben. Wertentwicklungen werden nach Abzug von Gebühren angegeben mit Ausnahme der von der Vertriebsstelle erhobenen potenziellen Ausgabeaufschläge und lokaler Steuern. Alle in diesem Dokument wiedergegebenen Einschätzungen und Meinungen dienen lediglich zur Veranschaulichung. Sie spiegeln die Einschätzungen und Meinungen des jeweiligen Autors zum Zeitpunkt der Veröffentlichung wider und können sich jederzeit ohne vorherige Ankündigung verändern, eine Haftung hierfür wird nicht übernommen.

Die in dem vorliegenden Dokument angegebenen Nettoinventarwerte (NIW) dienen lediglich der Orientierung. Nur der in den Ausführungsanzeigen und den Depotauszügen angegebene NIW ist verbindlich. Ausgabe und Rücknahme von Anteilen des Fonds erfolgen zu einem zum Zeitpunkt der Ausgabe und Rücknahme unbekanntem NIW.

Die wesentlichen Anlegerinformationen (Französisch, Deutsch, Englisch, Italienisch, Spanisch, Schwedisch, Portugiesisch) und der Verkaufsprospekt (Französisch, Englisch) sowie die Jahres- und Halbjahresberichte sind kostenlos erhältlich bei der ODDO BHF Asset Management SAS oder unter [am.oddo-bhf.com](http://am.oddo-bhf.com). Bitte beachten Sie, dass wenn ODDO BHF AM seit dem 3. Januar 2018 Anlageberatungsdienstleistungen erbringt, es sich hierbei um nicht-unabhängige Anlageberatung nach Maßgabe der europäischen Richtlinie 2014/65/EU (der sogenannten „MiFID II-Richtlinie“) handelt. Bitte beachten Sie ebenfalls, dass alle von ODDO BHF AM getätigten Empfehlungen immer zum Zwecke der Diversifikation erfolgen.

## ODDO BHF Asset Management SAS (Frankreich)

Von der französischen Börsenaufsicht (Autorité des Marchés Financiers) unter der Nummer GP 99011 zugelassene Fondsverwaltungsgesellschaft.

Vereinfachte Aktiengesellschaft französischer Rechts (*société par actions simplifiée*) mit einem Kapital von 9.500.000 €.

Eingetragen ins Pariser Handelsregister unter der Nummer 340 902 857.

12 boulevard de la Madeleine – 75440 Paris Cedex 09 Frankreich – Telefon: 33 1 44 51 85 00

[am.oddo-bhf.com](http://am.oddo-bhf.com)