

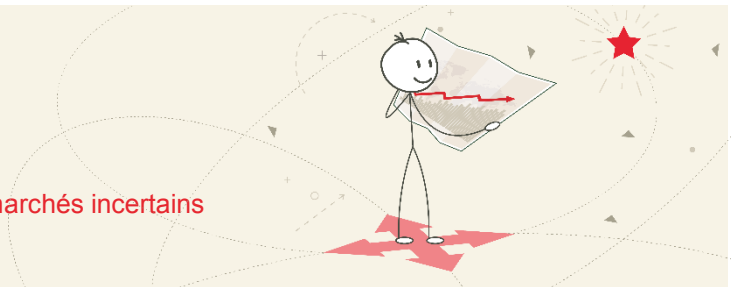
# Polaris Balanced

Compartiment de ODDO BHF Exklusiv

Un portefeuille équilibré pour s'orienter dans des marchés incertains

JUIN 2020

Ce document est distribué à but promotionnel



Fonds diversifié équilibré, Actions 35 – 60 %



Échelle de risque/rendement<sup>1</sup>



MORNINGSTAR™<sup>2</sup>



FWW FundStars®<sup>3</sup>

€ 727 m

Encours sous gestion

## Objectif d'investissement

- Le fonds vise à réaliser des gains en capital attractifs tout en réduisant les fluctuations de valeur grâce à des placements axés sur la création de valeur<sup>4</sup>

## Principes de gestion

- Une vision à long terme pour un investissement à long terme
- Univers d'investissement global avec une prédominance de l'Europe et des États-Unis
- Panier d'actions:**
  - Résilience: sélection de titre « bottom-up » avec un appétit pour les titres offrant des fondamentaux de haute qualité ayant une valorisation raisonnable et un potentiel de croissance
  - Performance: focus sur 4 thèmes d'investissements prometteurs

Digitalisation/ Automatisation	Vieillesse de la population	Croissance de la classe moyenne	Nouvelles tendances conso
-----------------------------------	-----------------------------------	---------------------------------------	---------------------------------



- Panier d'obligations:** principalement investi en obligations d'états et d'entreprise libellées en euro
- Process rigoureux de suivi des risques

## Avantages

- Plus de 10 ans de track-record robuste
- Résilience lors de phase de marché adverses
- 1<sup>er</sup> quartile Morningstar™ sur 3, 5 et 10 ans

## Risques Principaux

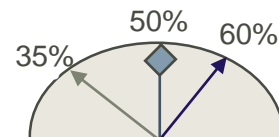
- Fluctuations de prix et risque de perte en capital

## Management flexible

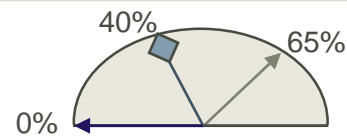
- Allocation d'actif autour d'un positionnement neutre (50%)
- Dérivés (options/futures) et investissements en devise autorisés
- Pas de contrainte de durée
- Investissement non contraint par un indicateur de référence

## Politique d'investissement

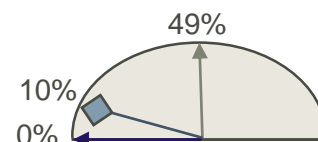
### Exposition actions



### Obligations



### Liquidités & équivalents



◆ Positionnement moyen (depuis la création)

<sup>1</sup> Indicateur synthétique de risque et de rendement compris entre 1 (niveau de risque le plus faible) et 7 (niveau de risque le plus élevé). Cet indicateur est ajusté selon l'évolution du profil de risque et de rendement du fonds | <sup>2</sup> Catégorie Morningstar: Allocation EUR Modérée – International | <sup>3</sup> Source: FWW Fundservices GmbH | Veuillez prendre note des informations affichées sur: <http://fww.de/disclaimer> | <sup>4</sup> La réalisation des objectifs d'investissement ne peut être garantie | Source: ODDO BHF Asset Management GmbH | Données au 30/06/2020



## Risques

Le fonds ODDO BHF Exklusiv Polaris Balanced est principalement exposé aux risques suivants: risque de perte en capital, risque actions, risque lié à la détention de petites et moyennes capitalisations, risque de taux, risque de crédit, risque de volatilité, risque de modèle, risque de concentration du portefeuille, risque de change, risque lié à la gestion discrétionnaire, risque de liquidité des actifs sous-jacents, risques liés à l'utilisation de surexposition, risque de contrepartie, risque lié aux engagements sur instruments financiers à terme, risques liés aux opérations de financement sur titres et à la gestion des garanties, risque lié à l'investissement dans les titres spéculatifs à haut rendement et, à titre accessoire, risque pays émergents.

**L'investisseur est invité à consulter le Document d'Information Clé pour l'investisseur ainsi que le prospectus du fonds pour connaître le manière détaillée les risques auxquels le fonds est exposé.**

### Équipe de gestion\*

ODDO BHF Asset Management Lux

### Équipe de conseil\*

ODDO BHF Trust GmbH

\*Équipe actuelle, susceptible de changer

### Caractéristiques générales

Nom du fonds	ODDO BHF Exklusiv Polaris Balanced
Indice de référence	40 % STOXX Europe 50, 10 % MSCI USA, 40 % JPM EMU Investment Grade 1-10y, 10 % JPM Euro Cash
Objectif d'investissement <sup>1</sup>	Le fonds vise à réaliser des gains en capital attractifs tout en réduisant les fluctuations de valeur grâce à des placements axés sur la création de valeur. La politique d'investissement s'appuie principalement sur des actions domestiques ou étrangères et des obligations à taux fixes ou variables.
Date de lancement	8 octobre 2007
Horizon d'investissement recommandé	5 ans
Catégorie Morningstar™	Allocation EUR Modérée - International
Encours du fonds	€ 727 m

Classe de part	DRW-EUR	CRW-EUR	DNW-EUR	GCW-EUR	CN-EUR	CR-EUR	CI-EUR
Code ISIN	LU0319574272	LU1864504425	LU1781769358	LU1849528077	LU1849527855	LU1849527939	LU2032046984
Devise	EUR	EUR	EUR	EUR	EUR	EUR	EUR
Date de création	08/10/2007	03/12/2018	16/08/2018	03/12/2018	03/12/2018	03/12/2018	01/03/2020
Politique de dividende	Distribution	Capitalisation	Distribution	Capitalisation	Capitalisation	Capitalisation	Capitalisation
Souscription initiale	EUR 100	EUR 100	EUR 100	EUR 100	EUR 100	EUR 100	15 M€
Frais de gestion fixe (p.a.)	1.40%	1.40%	1.25%	0.90%	1.15%	1.30%	0.70%
Frais de souscription (max.)	3 %	3%	3%	0%	3%	3%	3%
Commissions de performance	-	-	-	-	10% (au-dessus d'EONIA+400bp)	10% (au-dessus d'EONIA+400bps)	None
Frais courants	1.57% (31/08/2019)	1.57% (31/08/2019)	1.43% (31/08/2019)	0.82% (31/08/2019)	1.31% (31/08/2019)	1.50% (31/08/2019)	0.85% (31/08/2019)
Frais de rachat	0%	0%	0%	0%	0%	0%	0%

### Structure et informations techniques

Forme juridique	Compartiment du FCP ODDO BHF Exklusiv de droit luxembourgeois
Société de gestion	ODDO BHF Asset Management Lux
Dépositaire	CACEIS Bank, Luxembourg
Autorisé à la distribution	Allemagne, Autriche, Espagne, France, Italie, Luxembourg, Portugal, Suisse

ODDO BHF AM est la branche de gestion d'actifs du Groupe ODDO BHF. Elle est la marque commune des quatre sociétés de gestion juridiquement distinctes ODDO BHF AM SAS (France), ODDO BHF PRIVATE EQUITY ( France), ODDO BHF AM GmbH (Allemagne) et ODDO BHF AM Lux (Luxembourg).

Ce document, à caractère promotionnel, est établi par ODDO BHF ASSET MANAGEMENT Lux. Sa remise à tout investisseur relève de la responsabilité de chaque commercialisateur, distributeur ou conseil. L'investisseur potentiel est invité à consulter un conseiller en investissement avant de souscrire dans le fonds réglementé par la Commission de Surveillance du Secteur Financier (CSSF). L'investisseur est informé que le fonds présente un risque de perte en capital, mais aussi un certain nombre de risques liés aux instruments/stratégies en portefeuilles. En cas de souscription, l'investisseur doit obligatoirement consulter le Document d'information clé pour l'investisseur (DICI) et le prospectus afin de prendre connaissance de manière détaillée des risques encourus. La valeur de l'investissement peut évoluer tant à la hausse qu'à la baisse et peut ne pas lui être intégralement restituée. L'investissement doit s'effectuer en fonction de ses objectifs d'investissement, son horizon d'investissement et sa capacité à faire face au risque lié à la transaction. ODDO BHF ASSET MANAGEMENT Lux ne saurait également être tenue pour responsable de tout dommage direct ou indirect résultant de l'usage de la présente publication ou des informations qu'elle contient. Les informations sont données à titre indicatif et sont susceptibles de modifications à tout moment sans avis préalable.

Il est rappelé que les performances passées ne préjugent pas des performances futures et ne sont pas constantes dans le temps. Elles sont présentées nettes de frais en dehors des frais éventuels de souscription pris par le distributeur et des taxes locales. Les opinions émises dans ce document correspondent à nos anticipations de marché au moment de la publication du document. Elles sont susceptibles d'évoluer en fonction des conditions de marché et ne sauraient en aucun cas engager la responsabilité contractuelle d'ODDO BHF ASSET MANAGEMENT Lux. Les valeurs liquidatives affichées sur le présent document le sont à titre indicatif uniquement. Seule la valeur liquidative inscrite sur l'avis d'opéré et les relevés de titres fait foi. La souscription et le rachat des OPC s'effectuent à valeur liquidative inconnue.

Le DICI (allemand, anglais, espagnol, français, italien et portugais) et le prospectus (allemand, français et anglais) sont disponibles gratuitement auprès de ODDO BHF ASSET MANAGEMENT Lux sur [am.oddo-bhf.com](http://am.oddo-bhf.com) ou auprès des distributeurs autorisés. Le rapport annuel ainsi que le rapport semestriel sont disponibles gratuitement auprès de ODDO BHF ASSET MANAGEMENT Lux ou sur le site Internet [am.oddo-bhf.com](http://am.oddo-bhf.com).

Si le fonds est autorisé à la commercialisation en Suisse, le représentant est ACOLIN Fund Services AG, Leutschenbachstrasse 50 - 8050 Zurich, Switzerland. L'agent payeur est ODDO BHF (Suisse) SA, Schulhausstrasse 6, 8027 Zurich, Suisse. D'autres informations utiles concernant le fonds, le prospectus, le DICI ainsi que les rapports annuels et semestriels y seront également disponibles gratuitement et en langue allemande. A compter du 03 janvier 2018, lorsque ODDO BHF ASSET MANAGEMENT fournit des services de conseil en investissement, veuillez noter que celui-ci est toujours fourni sur une base non indépendante conformément à la directive européenne 2014/65 / UE (dite «directive MIFID II»). Veuillez également noter que toutes les recommandations faites par ODDO BHF ASSET MANAGEMENT sont toujours fournies à des fins de diversification.

<sup>1</sup> La réalisation des objectifs d'investissement ne peut être garantie

## ODDO BHF Asset Management Lux (Luxembourg)

Société de Gestion de Portefeuille agréée par la Commission de Surveillance du Secteur Financier (CSSF)

Registre du commerce: B 29891

6, rue Gabriel Lippmann – L-5365 Munsbach, Luxembourg – Tél: +352 45 76 76 1

[am.oddo-bhf.com](http://am.oddo-bhf.com)