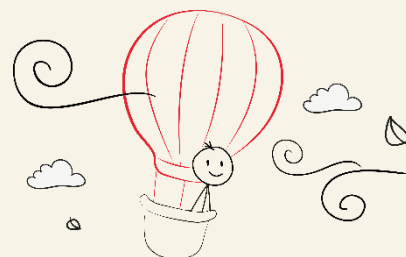


ODDO BHF ProActif Europe

Fonds Commun de Placement (FCP)



JANVIER 2019

Un fonds flexible investi en actions européennes et/ou en produits monétaires (0-100%)

1 2 3 4 5 6 7
Echelle de risque et de rendement*

Depuis
2004

★★★★
Morningstar™¹

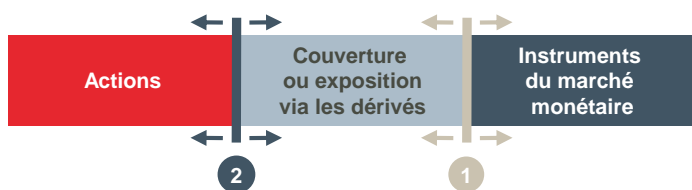
★²
FWW FundStars®

751 M€
d'encours sous gestion³

ODDO BHF ProActif Europe : une exposition flexible et réactive aux actions européennes

- Gestion flexible, investi en actions européennes de toutes tailles de capitalisations ou en produits monétaires (0 à 100 %)
- Allocation flexible entre actions européennes et instruments du marché monétaire, fondée sur une approche «bottom up» avec un risque lié à l'allocation discrétionnaire
- Stock picking : une sélection de valeurs au sein de la poche actions reposant sur une approche fondamentale, fondement de notre expertise

Allocation flexible alliant orientation stratégique et ajustements tactiques



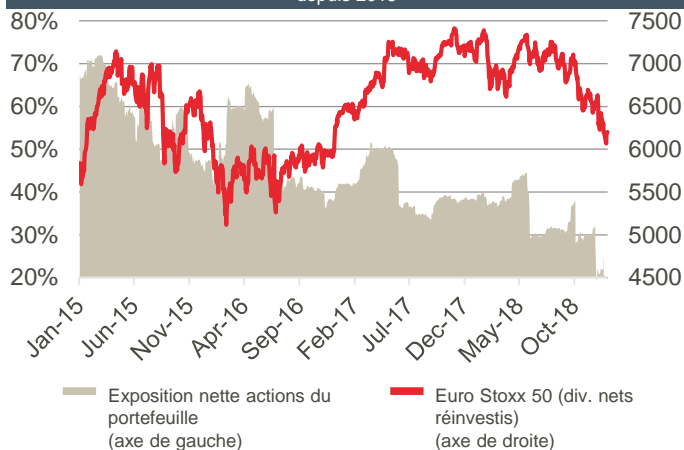
1 Orientation stratégique (actions vs produits monétaires)

Taux d'exposition « actions » défini en fonction de l'existence d'opportunités d'investissement

2 Ajustements tactiques

Utilisation opportuniste d'une couverture de la poche actions (future Eurostoxx 50)

Evolution de l'exposition nette au marché actions du portefeuille (en %) depuis 2015



Une gestion éprouvée, un fonds et une philosophie inchangés depuis 2004

- Depuis 25 ans, la sélection de valeurs est au cœur des expertises de ODDO BHF Asset Management
- ODDO BHF ProActif Europe a traversé 14 années de cycles haussiers et baissiers avec de forts vents contraires
- Une équipe de gestion en charge du fonds depuis sa création

Risques

Le fonds ODDO BHF ProActif Europe présente notamment un **risque en perte de capital**, un **risque actions** et un **risque d'allocation lié à la gestion discrétionnaire**.

Pour plus de détails concernant les risques, nous vous invitons à vous reporter au dos de ce document.

* Indicateur synthétique de risque et de rendement: à risque plus faible, rendement potentiellement plus faible et à risque plus élevé, rendement potentiellement plus élevé. Le profil de risque n'est pas constant et pourra évoluer dans le temps.

¹ Source : MorningStar™ - Catégorie Allocation EUR Flexible, au 31/12/2018 ; part CR-EUR | ² Source: FWW Fundservices GmbH. Merci de prendre note de l'information donnée à l'adresse : <http://fww.de/disclaimer/>. Chiffres arrêtés au 31/12/2018 | ³ Source : ODDO BHF AM SAS. Chiffres arrêtés au 31/12/2018



Risques

Le fonds ODDO BHF ProActif Europe est principalement associé aux risques suivants : risque de perte en capital, risque lié à la gestion discrétionnaire, risque actions, risque lié à la détention de petites et moyennes capitalisations, risque de taux, risque de crédit, risques liés à l'engagement sur des instruments financiers à terme, risque de change, risque de contrepartie, risques liés aux opérations de financement sur titres et à la gestion des garanties, et à titre accessoire, risque pays émergents.

L'investisseur est invité à consulter le Document d'Information Clé pour l'Investisseur ainsi que le prospectus du fonds pour connaître de manière détaillée les risques auxquels le fonds est exposé.

Equipe de gestion*

Emmanuel Chapuis
ODDO BHF AM SAS
Co-directeur Actions Fondamentales
20 ans d'expérience dans l'investissement

Pascal Riégis
ODDO BHF AM SAS
Co-directeur Actions Fondamentales
31 ans d'expérience dans l'investissement
* Equipe de gestion actuelle, susceptible d'évoluer

Caractéristiques générales

Indicateur de référence	50% Eurostoxx 50 dividendes réinvestis + 50% EONIA TR
Objectif de gestion	Surperformer l'indicateur de référence sur la durée de placement de 3 ans minimum par une répartition flexible entre le marché actions et les produits du marché monétaire
Durée d'investissement conseillée	3 ans
Date de création	10 septembre 2004
Eligibilité au PEA	Non
Classification Morningstar™	Allocation EUR Flexible

Classes de part

Code ISIN	FR0010109165
Devise	EUR
Affectation de résultats	Capitalisation
Souscription minimale initiale	1 millième de part
Commission de souscription	4 % maximum
Frais de gestion fixes	Maximum 1.60% TTC de l'actif net
Commission de rachat	Non
Commission de surperformance	20% au-delà d'une performance positive et supérieure à l'indicateur de référence
Commission de mouvement	Des commissions de mouvement, définies dans le prospectus, peuvent être prélevées en plus des frais affichés dans le tableau

Structure et informations techniques

Statut juridique	Fonds Commun de Placement (FCP)
Société de gestion	ODDO BHF Asset Management SAS
Dépositaire	ODDO BHF SCA
Souscriptions / rachats	Quotidien à cours inconnu jusqu'à 11h15
Fréquence de valorisation	Quotidienne

ODDO BHF AM est la branche de gestion d'actifs du Groupe ODDO BHF. Elle est la marque commune des quatre sociétés de gestion juridiquement distinctes ODDO BHF AM SAS (France), ODDO BHF PRIVATE EQUITY (France), ODDO BHF AM GmbH (Allemagne) et ODDO BHF AM Lux (Luxembourg).

Ce document, à caractère promotionnel, est établi par ODDO BHF ASSET MANAGEMENT SAS. Sa remise à tout investisseur relève de la responsabilité de chaque commercialisateur, distributeur ou conseil.

L'investisseur potentiel est invité à consulter un conseiller en investissement avant de souscrire dans le fonds réglementé par la Commission de Surveillance du Secteur Financier (CSSF). L'investisseur est informé que le fonds présente un risque de perte en capital, mais aussi un certain nombre de risques liés aux instruments/stratégies en portefeuilles. En cas de souscription, l'investisseur doit obligatoirement consulter le Document d'information clé pour l'investisseur (DICI) et le prospectus afin de prendre connaissance de manière détaillée des risques encourus.

La valeur de l'investissement peut évoluer tant à la hausse qu'à la baisse et peut ne pas lui être intégralement restituée. L'investissement doit s'effectuer en fonction de ses objectifs d'investissement, son horizon d'investissement et sa capacité à faire face au risque lié à la transaction. ODDO BHF ASSET MANAGEMENT SAS ne saurait également être tenue pour responsable de tout dommage direct ou indirect résultant de l'usage de la présente publication ou des informations qu'elle contient. Les informations sont données à titre indicatif et sont susceptibles de modifications à tout moment sans avis préalable.

Il est rappelé que les performances passées ne préjugent pas des performances futures et ne sont pas constantes dans le temps. Elles sont présentées nettes de frais en dehors des frais éventuels de souscription pris par le distributeur et des taxes locales. Les opinions émises dans ce document correspondent à nos anticipations de marché au moment de la publication du document. Elles sont susceptibles d'évoluer en fonction des conditions de marché et ne sauraient en aucun cas engager la responsabilité contractuelle d'ODDO BHF ASSET MANAGEMENT SAS. Les valeurs liquidatives affichées sur le présent document le sont à titre indicatif uniquement. Seule la valeur liquidative inscrite sur l'avis d'opéré et les relevés de titres fait foi. La souscription et le rachat des OPC s'effectuent à valeur liquidative inconnue.

Le DICI (FR, GB, GER, ITL, POR, SWD, ESP) et le prospectus (FR, GB) sont disponibles gratuitement auprès de ODDO BHF ASSET MANAGEMENT SAS sur am.oddo-bhf.com ou auprès des distributeurs autorisés. Le rapport annuel ainsi que le rapport semestriel sont disponibles gratuitement auprès de ODDO BHF ASSET MANAGEMENT SAS ou sur le site Internet am.oddo-bhf.com ».

Le fonds est autorisé à la commercialisation en Suisse. Le DICI, le prospectus ainsi que le rapport annuel et le rapport semestriel pour la Suisse du Fonds peuvent être obtenus gratuitement auprès du Représentant et Service de Paiements en Suisse, BNP Paribas Securities Services, Paris, succursale de Zurich, Selnaustrasse 16, 8002 Zurich, Switzerland.

A compter du 03 janvier 2018, lorsque ODDO BHF ASSET MANAGEMENT fournit des services de conseil en investissement, veuillez noter que celui-ci est toujours fourni sur une base non indépendante conformément à la directive européenne 2014/65 / UE (dite «directive MIFID II»). Veuillez également noter que toutes les recommandations faites par ODDO BHF ASSET MANAGEMENT sont toujours fournies à des fins de diversification.

ODDO BHF Asset Management SAS (France)

Société de Gestion de Portefeuille agréée par l'Autorité des Marchés Financiers sous le n° d'agrément GP 99011.

Société par Actions Simplifiée au capital de 7 500 000€. RCS 340 902 857 Paris.

12 boulevard de la Madeleine – 75440 Paris Cedex 09 France – Tél. : 33 (0)1 44 51 85 00

am.oddo-bhf.com