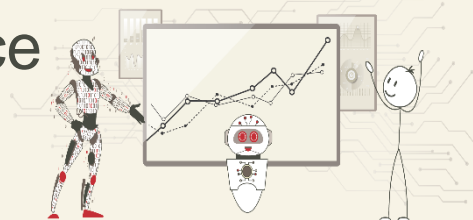


# ODDO BHF Artificial Intelligence

Luxemburger SICAV (UCITS)

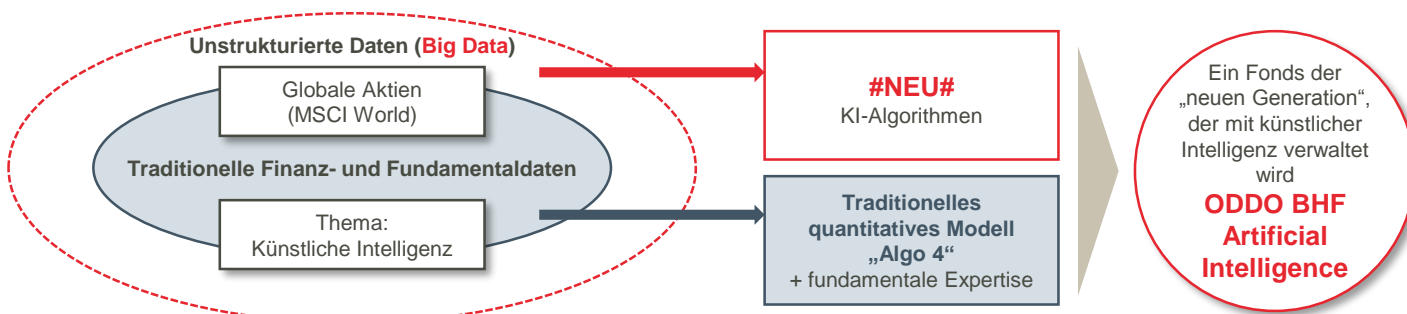
SEPTEMBER 2019



Unser erster Themenfonds, der künstliche Intelligenz (KI) in seinem Investmentprozess einsetzt



## ODDO BHF Artificial Intelligence, ein neuer Anlageansatz

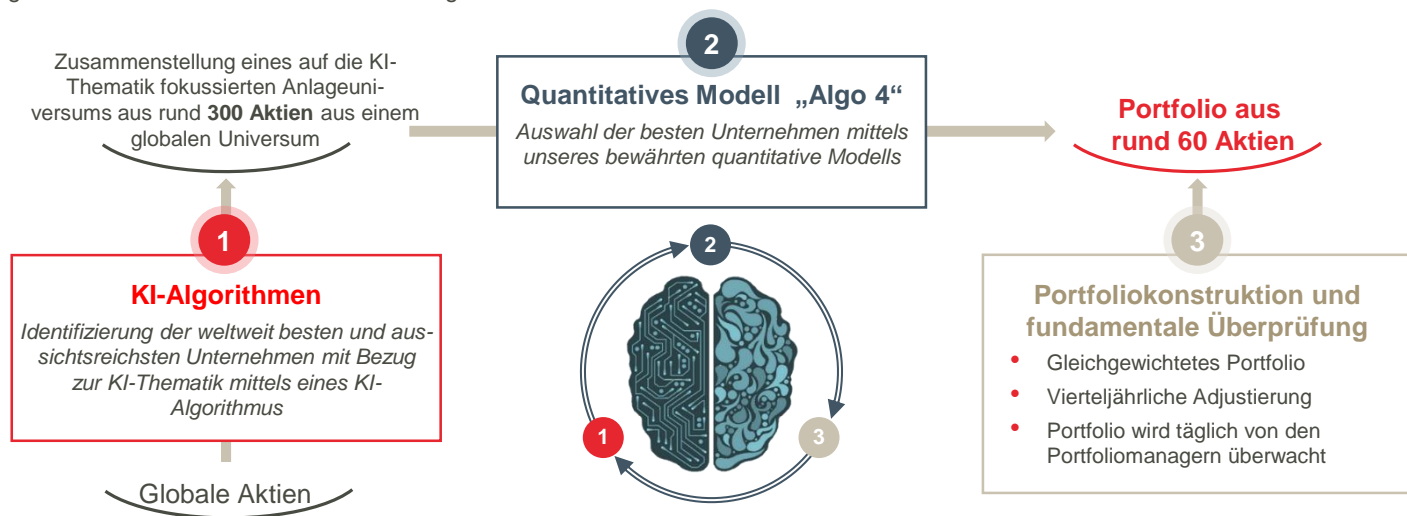


## Künstliche Intelligenz eröffnet vielfältige Chancen

- KI ist eine stille Revolution, welche die Gesellschaft und die Wirtschaft in allen Bereichen grundlegend verändern wird
- Unternehmen, die sich über KI einen Wettbewerbsvorsprung verschaffen können, werden (nach unserer Analyse) langfristig Wert schöpfen können
- Einige Anwendungsbeispiele von KI: Cloud-Technologie, selbstfahrende Autos, Internet der Dinge, Verarbeitung natürlicher Sprachen, Automatisierung

## Investmentprozess

Ausschöpfung der Leistungsfähigkeit von KI kombiniert mit einem bewährten quantitativen Modell zur Identifizierung der besten globalen börsennotierten Aktien mit Bezug zur KI-Thematik



## Risks

Der fund ODDO BHF Artificial Intelligence ist im Wesentlichen folgenden Risiken ausgesetzt: **Risiko eines Kapitalverlusts, Aktienrisiken und Modellierungsrisiken.**

Weitere Einzelheiten zu den Risiken finden Sie auf der Rückseite dieses Dokuments.

\* Synthetischer Index für Risiko und Rendite: bei geringerem Risiko potenziell niedrigere Rendite; bei höherem Risiko potenziell höhere Rendite. Das Risikoprofil ist nicht konstant und kann sich im Lauf der Zeit ändern.

<sup>1</sup> Quelle: ODDO BHF AM SAS. Angaben zum 30.08.2019 | Das Erreichen der Ziele kann nicht garantiert werden



## Risiken

ODDO BHF Artificial Intelligence ist im Wesentlichen folgenden Risiken ausgesetzt: Risiko eines Kapitalverlusts, Aktienrisiken, Risiken in Verbindung mit Anlagen in Wertpapiere mittlerer Kapitalisierung, Zinsrisiken, Kreditrisiken, Risiken in Verbindung mit diskretionärer Verwaltung, Volatilitätsrisiken, Kontrahentenrisiken, Liquiditätsrisiken in Bezug auf die Basiswerte, Modellierungsrisiken, Risiken in Verbindung mit Verpflichtungen aus Finanztermingeschäften, Wechselkurs- und Schwellenländerrisiken.

**Der Anleger wird gebeten, sich die wesentlichen Anlegerinformationen sowie das Fondsprospekt sorgfältig durchzulesen, um einen detaillierten Überblick über alle Risiken zu erhalten, denen der Fonds ausgesetzt ist.**

## Portfoliomanager\*

**Brice Prunas**  
ODDO BHF AM SAS  
Portfoliomanager, Aktien  
20 Jahre Investmenterfahrung



**Maxence Radjabi**  
ODDO BHF AM SAS  
Portfoliomanager, Aktien  
3 Jahre Investmenterfahrung



\* Aktuelles Managementteam, Änderungen vorbehalten

## Allgemeine Merkmale

Fondsname	ODDO BHF Artificial Intelligence	
Referenzindex	MSCI World NR in USD	
Anlageziel	Erzielung von Kapitalwachstum über die Anlage in internationale börsennotierte Aktien, die mit dem globalen Trend „künstliche Intelligenz“ verknüpft sind	
Empfohlener Anlagezeitraum	5 Jahre	
Auflegungsdatum	19. Dezember 2018	
Erfüllung der Anforderungen für den französischen Aktiensparplan (PEA)	Nein	

Anteilklassen	CR-EUR	CR-USD
ISIN Code	LU1919842267	LU1833932780
Währung	EUR	USD
Ertragsverwendung	Thesaurierend	Thesaurierend
Mindesteinlage	100 EUR	100 EUR
Zeichnungsgebühr	Max. 5%	Max. 5%
Verwaltungsgebühren	1,6% des Nettovermögens	1,6% des Nettovermögens
Rücknahmegebühren	Keine	Keine
Erfolgsbezogene Gebühr	Max. 20% der Outperformance des Fonds gegenüber dem Referenzindex, sofern die Wertentwicklung des Fonds positiv ist.	

## Struktur und Modalitäten

Rechtsform	SICAV
Verwaltungsgesellschaft	ODDO BHF Asset Management SAS
Verwahrstelle	ODDO BHF SCA
Zeichnungen/Rücknahmen	Täglich bis 16.00Uhr MEZ zu einem unbekanntem Nettoinventarwert
Bewertungsintervall	Täglich

Länder, in denen der Fonds zum Vertrieb zugelassen sind: Frankreich, Italien, Deutschland, Schweiz, Spanien, Luxemburg

"ODDO BHF Asset Management ist die Vermögensverwaltungssparte der ODDO BHF-Gruppe. Es handelt sich hierbei um die gemeinsame Marke von vier eigenständigen juristischen Einheiten: ODDO BHF Asset Management SAS (Frankreich), ODDO BHF PRIVATE EQUITY (Frankreich), ODDO BHF Asset Management GmbH (Deutschland) und ODDO BHF Asset Management Lux (Luxembourg).

Vorliegendes Dokument wurde durch die ODDO BHF ASSET MANAGEMENT SAS (ODDO BHF AM), zu Werbezwecken erstellt. Die Aushändigung dieses Dokuments liegt in der Verantwortlichkeit jeder Vertriebsgesellschaft, Vermittlers oder Beraters. Potenzielle Investoren sind aufgefordert, vor der Investition in die von der Commission de Surveillance du Secteur Financier (CSSF) beaufsichtigten Fonds einen Anlageberater zu konsultieren. Der Anleger wird auf die mit der Anlage des Fonds in Investmentstrategie und Finanzinstrumente verbundenen Risiken und insbesondere auf das Kapitalverlustrisiko des Fonds hingewiesen. Bei einer Investition in den Fonds ist der Anleger verpflichtet, die wesentlichen Anlegerinformationen (KIID) und den Verkaufsprospekt des Fonds zurate zu ziehen, um sich ausführlich über die Risiken der Anlage zu informieren. Der Wert der Kapitalanlage kann Schwankungen sowohl nach oben als auch nach unten unterworfen sein, und es ist möglich, dass der investierte Betrag nicht vollständig zurückgezahlt wird. Die Investition muss mit den Anlagezielen, dem Anlagehorizont und der Risikobereitschaft des Anlegers in Bezug auf die Investition übereinstimmen. ODDO BHF AM übernimmt keine Haftung für Verluste oder Schäden jeglicher Art, die sich aus der Nutzung des gesamten Dokuments oder eines Teiles davon ergeben. Alle in diesem Dokument wiedergegebenen Einschätzungen und Meinungen dienen lediglich zur Veranschaulichung und können sich jederzeit ohne Vorankündigung ändern. Eine Wertentwicklung in der Vergangenheit darf nicht als Hinweis oder Garantie für die zukünftige Wertentwicklung angesehen werden. Sie unterliegt im Zeitverlauf Schwankungen. Es wird keine - ausdrückliche oder stillschweigende - Zusicherung oder Gewährleistung einer zukünftigen Wertentwicklung gegeben. Wertentwicklungen werden nach Abzug von Gebühren angegeben mit Ausnahme der von der Vertriebsstelle erhobenen potenziellen Ausgabeaufschläge und lokaler Steuern. Alle in diesem Dokument wiedergegebenen Einschätzungen und Meinungen dienen lediglich zur Veranschaulichung. Sie spiegeln die Einschätzungen und Meinungen des jeweiligen Autors zum Zeitpunkt der Veröffentlichung wider und können sich jederzeit ohne vorherige Ankündigung verändern, eine Haftung hierfür wird nicht übernommen. Die in dem vorliegenden Dokument angegebenen Nettoinventarwerte (NIW) dienen lediglich der Orientierung. Nur der in den Ausführungsanzeigen und den Depotauszügen angegebene NIW ist verbindlich. Ausgabe und Rücknahme von Anteilen des Fonds erfolgen zu einem zum Zeitpunkt der Ausgabe und Rücknahme unbekanntem NIW.

Die wesentlichen Anlegerinformationen (FR, ENG, DEU, ESP, ITL, POR, SWD) und der Verkaufsprospekt (FR, ENG) sowie die Jahres- und Halbjahresberichte sind kostenlos erhältlich bei der ODDO BHF Asset Management SAS oder unter [am.oddo-bhf.com](http://am.oddo-bhf.com).

Der Fonds ist in der Schweiz zugelassen. Vertreter und Zahlstelle ist dort die BNP Paribas Securities Services, succursale de Zurich, Selnastrasse 16, 8002 Zürich (Schweiz). Dort erhalten Sie auch kostenlos und in deutscher Sprache weitere praktische Informationen zum Fonds, den Verkaufsprospekt mit den Anlagebedingungen, die wesentlichen Anlegerinformationen sowie die Jahres- und Halbjahresberichte.

Bitte beachten Sie, dass wenn ODDO BHF AM seit dem 3. Januar 2018 Anlageberatungsdienstleistungen erbringt, es sich hierbei um nicht-unabhängige Anlageberatung nach Maßgabe der europäischen Richtlinie 2014/65/EU (der sogenannten „MiFID II-Richtlinie“) handelt. Bitte beachten Sie ebenfalls, dass alle von ODDO BHF AM getätigten Empfehlungen immer zum Zwecke der Diversifikation erfolgen."

## ODDO BHF Asset Management SAS (Frankreich)

Von der französischen Börsenaufsicht (Autorité des Marchés Financiers) unter der Nummer GP 99011 zugelassene Fondsverwaltungsgesellschaft.

Vereinfachte Aktiengesellschaft französischen Rechts (*société par actions simplifiée*) mit einem Kapital von 9.500.000 €.

Eingetragen ins Pariser Handelsregister unter der Nummer 340 902 857.

12 boulevard de la Madeleine – 75440 Paris Cedex 09 Frankreich – Telefon: 33 1 44 51 85 00

[am.oddo-bhf.com](http://am.oddo-bhf.com)