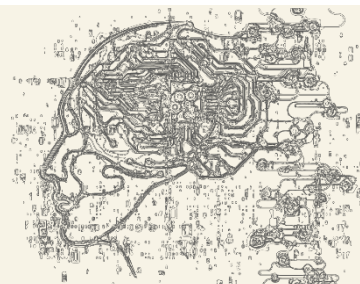


ODDO BHF Artificial Intelligence

Luxembourg SICAV (UCITS)

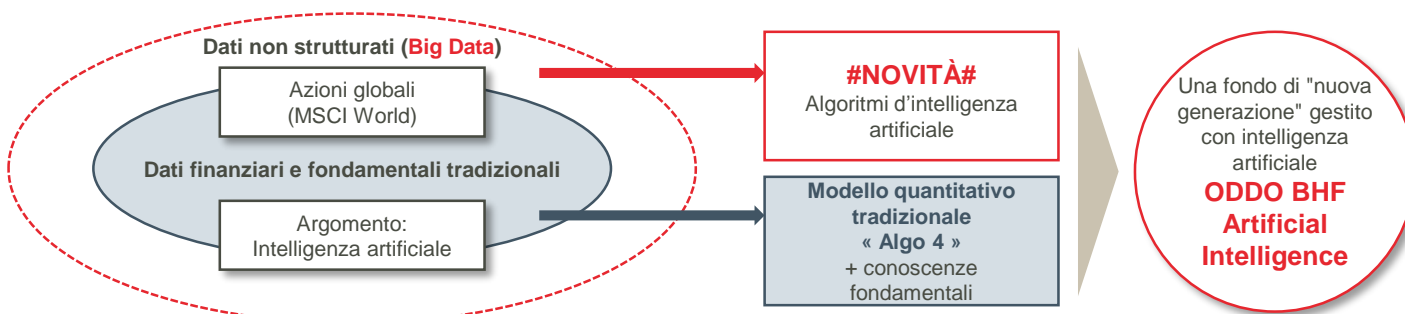
APRILE 2019



Il nostro primo fondo tematico che utilizza l'Intelligenza Artificiale (IA) nei suoi processi d'investimento

1 2 3 4 5 6 7
Scala rischio/rendimento*

ODDO BHF Artificial Intelligence, un nuovo modo di gestire

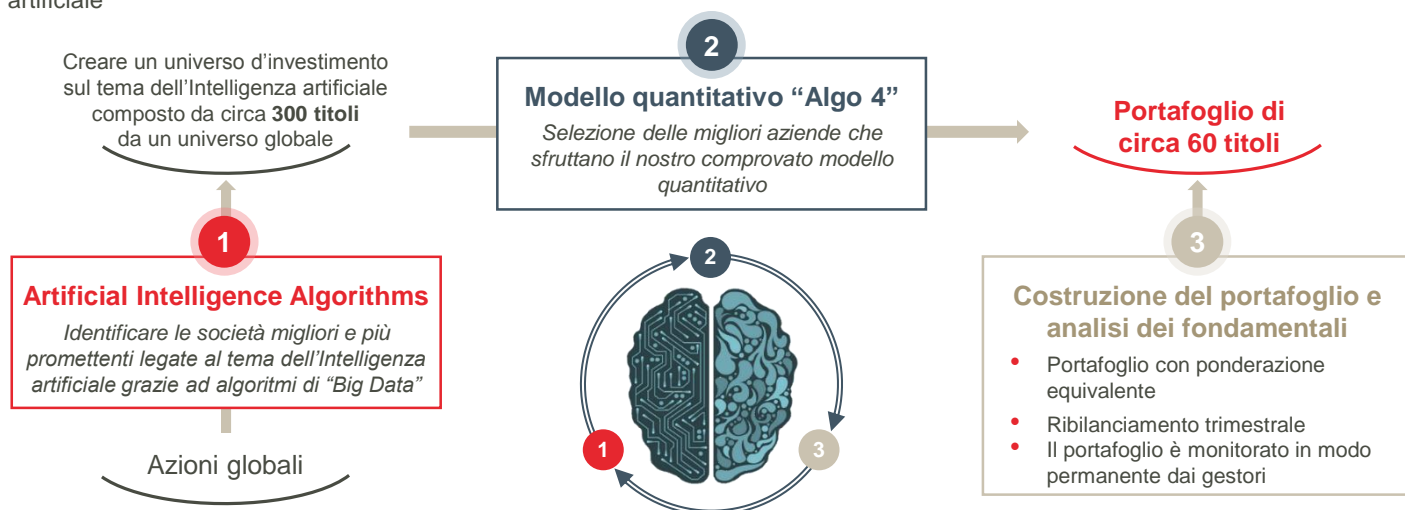


Artificial Intelligence è una fonte di molteplici opportunità

- AI è una rivoluzione silenziosa che trasformerà tutti i settori dell'economia e della società
- Le aziende che possono avvalersi di intelligenza artificiale per avere un vantaggio competitivo saranno creatrici di valore nel lungo termine
- Qualche esempio di applicazione dell'IA: Tecnologia cloud, veicolo autonomo, IoT, Elaborazione del linguaggio naturale, Automazione

Processo d'investimento

Il potere dell'IA, unito a un modello quantitativo comprovato per investire nelle migliori azioni globali quotate a tema Intelligenza artificiale



Risks

Il fondo ODDO BHF Artificial Intelligence è esposto principalmente ai seguenti rischi: **rischio di perdita del capitale, rischio azionario e rischio di modello.**

Per maggiori dettagli sui rischi si rimanda al retro di questo documento.

*Rischio sintetico e indicatore del rendimento: a un basso rischio corrisponde un rendimento potenzialmente basso, ad un rischio elevato, corrisponde un rendimento più alto. Il profilo di rischio/rendimento non è costante e può variare nel tempo.

¹ Fonte: ODDO BHF AM SAS. Dati al 29/03/2019 | Il raggiungimento degli obiettivi non può essere garantito



Rischi

ODDO BHF Artificial Intelligence è esposto principalmente ai seguenti rischi: rischio di perdita del capitale, rischio azionario, rischio legato al possesso di medie capitalizzazioni, rischio di tasso d'interesse, rischio di credito, rischio legato alla gestione discrezionale, rischio di volatilità, rischio di controparte, rischio di liquidità degli attivi sottostanti, rischio di modello, rischio legato agli impegni su strumenti finanziari forward, rischio valuta, rischio legato ai mercati emergenti.

Si consiglia all'investitore di leggere il KIID (Key Investor Information Document) e il prospetto del fondo per ottenere una panoramica dettagliata sui rischi a cui è esposto il fondo.

Gestori di portafoglio*

Brice Prunas

ODDO BHF AM SAS
Gestore fondi azionari
20 anni di esperienza
d'investimento



Maxence Radjabi

ODDO BHF AM SAS
Gestore fondi azionari
3 anni di esperienza
d'investimento



* Team di gestione attuale, soggetto a cambiamenti

Caratteristiche generali

Nome fondo	ODDO BHF Artificial Intelligence	
Benchmark	MSCI World NR in USD	
Obiettivo investimento	Generare crescita del capitale investendo in azioni internazionali quotate ed esposte alla tendenza globale "Intelligenza artificiale"	
Orizzonte d'investimento consigliato	5 anni	
Data di lancio	19 dicembre 2018	
Idoneità PEA	No	
Classe d'attivo	CR-EUR	CR-USD
Codice ISIN	LU1919842267	LU1833932780
Valuta	EUR	USD
Politica del dividendo	Accumulazione	Accumulazione
Investimento iniziale minimo	100 EUR	100 EUR
Commissioni di sottoscrizione	5% (maximum)	5% (maximum)
Commissioni di gestione	1,6% del patrimonio netto	1,6% del patrimonio netto
Commissioni di riscatto	Nessuna	Nessuna
Commissioni di performance	Un massimo del 20% della sovraperformance del Fondo rispetto all'indice di riferimento a condizione che la performance del fondo sia positiva.	

Struttura e informazioni tecniche

Struttura legale	SICAV
Società di gestione	ODDO BHF Asset Management SAS
Banca depositaria	Caceis Bank Luxembourg (Luxembourg)
Sottoscrizioni/riscatti	Giornalieri a prezzo ignoto fino alle 16:00 (Parigi)
Frequenza di calcolo del NAV	Giornaliera

Paesi in cui il fondo è autorizzato per la distribuzione a clienti: Francia, Italia, Germania, Svizzera, Spagna, Lussemburgo

ODDO BHF AM è la divisione di asset management del gruppo ODDO BHF. ODDO BHF AM è il marchio comune di quattro società di gestione giuridicamente distinte: ODDO BHF AM SAS (Francia), ODDO BHF AM GmbH (Germania), ODDO BHF Private Equity SAS (Francia) e ODDO BHF Asset Management Lux (Lussemburgo). Il presente documento è stato redatto da ODDO BHF Asset Management SAS per comunicazioni di mercato. La responsabilità della sua diffusione ad eventuali investitori è di ogni promotore, distributore o consulente.

Si invitano i potenziali investitori a consultare un consulente prima di sottoscrivere il fondo regolamentato dalla Commission de Surveillance du Secteur financier (CSSF). Si ricorda all'investitore che il fondo presenta un rischio di perdita del capitale, oltre che un certo numero di rischi legati agli strumenti/alle strategie in portafoglio. In caso di sottoscrizione, gli investitori devono obbligatoriamente consultare i Documenti contenenti le informazioni chiave per gli investitori (KIID) e i prospetti, al fine di prendere conoscenza nel modo più completo possibile degli eventuali rischi.

Il valore degli investimenti può variare sia al rialzo che al ribasso e potrebbe non essere restituito nella sua interezza. L'investimento deve avvenire nel rispetto degli obiettivi d'investimento dell'investitore, del suo orizzonte d'investimento e della sua capacità di affrontare i rischi inerenti all'operazione. ODDO BHF ASSET MANAGEMENT SAS non potrà inoltre essere ritenuta responsabile di danni diretti o indiretti derivanti dall'utilizzo della presente pubblicazione o delle informazioni in essa contenute. Le informazioni vengono fornite a titolo indicativo e in ogni momento possono subire modifiche senza preavviso.

Si ricorda agli investitori che i risultati ottenuti nel passato non sono indicativi di quelli futuri e possono variare nel tempo. Essi vengono presentati al netto delle spese, ad esclusione delle eventuali commissioni di sottoscrizione acquisite dal distributore e delle imposte locali. Le opinioni contenute nel presente documento esprimono le nostre previsioni di mercato al momento della sua pubblicazione. Esse possono variare in funzione delle condizioni di mercato e non comportano in alcun caso la responsabilità contrattuale di ODDO BHF ASSET MANAGEMENT SAS. I valori patrimoniali netti presentati in questo documento sono forniti unicamente a scopo indicativo. Fa fede soltanto il NAV indicato nel rendiconto dell'operazione e nell'estratto conto titoli. Sottoscrizioni e riscatti dei fondi comuni sono trattati ad un valore patrimoniale sconosciuto.

KIID - documenti chiave per gli investitori (FR, ENG, DEU, ITL, NL, ESP) e i prospetti (FR, EN) sono disponibili gratuitamente su richiesta a ODDO BHF Asset Management SAS, sul sito am.oddo-bhf.com o presso i distributori autorizzati. La relazione annuale e la relazione semestrale sono disponibili gratuitamente presso ODDO BHF Asset Management SAS o sul sito Web.am.oddo-bhf.com.

Il fondo è autorizzato alla vendita in Svizzera. I documenti chiave per gli investitori, il prospetto, le relazioni annuali e semestrali per la Svizzera sono ottenibili gratuitamente presso il rappresentante svizzero e l'agente pagante, BNP Paribas Securities Services, Paris, succursale di Zurigo, Selnaustrasse 16, 8002 Zurigo, Svizzera.

Si prega di notare che, a partire dal 3 gennaio 2018, ogni volta che OBAM fornirà servizi di consulenza all'investimento, tali servizi saranno offerti su base non indipendente, in linea con la direttiva europea 2014/65/UE (la cosiddetta "direttiva MIFID II"). Si prega inoltre di notare che tutte le raccomandazioni espresse da OBAM sono fornite sempre a scopo di diversificazione.

ODDO BHF Asset Management SAS (Francia)

Società di gestione approvata dalla Autorité des Marchés Financiers con il numero GP 99011.
Société par actions simplifiée con capitale di €7.500.000. Registro commerciale (RCS) 340 902 857 Parigi.
12 boulevard de la Madeleine – 75440 Paris Cedex 09 Francia – Telefono: 33 (0)1 44 51 85 00
am.oddo-bhf.com