

31 ottobre 2019



ODDO BHF Avenir Europe

CN-EUR - Eur | AZIONI - GESTIONE FONDAMENTALE - MEDIE CAPITALIZZAZIONI - EUROPA

Patrimonio netto del fondo 3.028,5 M€
NAV 2.232,27€
Evoluzione vs G-1 43,10€

Categoria Morningstar :
Azionari Europa Flex-Cap
★★★★★ Morningstar™ al 31/10/19

1 2 3 4 5 6 7

Scala di rischio e di rendimento (1)

Paesi nei quali è autorizzata la distribuzione al pubblico:

FR AUT IT + CHE DEU NLD PRT ESP BEL SWE CL

Solo investitore accreditato : SGP

L'approccio ESG consiste nel selezionare le società caratterizzate dalle migliori prassi ambientali, sociali e di governance privilegiando gli emittenti che hanno ottenuto giudizi più alti da un punto di vista extra-finanziario nell'ambito di un'universo d'investimento (Best in Universe) e/o gli emittenti che dimostrano miglioramenti nelle loro pratiche ESG nel tempo (Best effort).

Gestore

Pascal RIEGIS, Grégory DESCHAMPS, Frédéric DOUSSARD, Sébastien MAILLARD

Caratteristiche

Indice di riferimento: MSCI Europe Smid EUR NR

Durata d'investimento consigliata: 5 anni

Data di creazione dei fondi: 25/05/99

Data di lancio (NAV iniziale): 14/06/11

Forma giuridica	Fondo comune d'investimento di diritto francese
Codice ISIN	FR0011036920
Codice Bloomberg	ODAEUB2 FP
Valuta	Euro
Destinazione dei proventi	Classe ad accumulazione
Sottoscrizione minima (iniziale)	1 frazione millesimale di quota
Commissione di sottoscrizione	4 % (fino al)
Commissione di rimborso	Nessuna
Commissione di gestione fissa	Massimo 1.00% tasse incluse del patrimonio netto (esclusi OICVM)
Commissione di performance	20% della sovraperformance del Fondo rispetto al benchmark in caso di performance positiva del Fondo.
Spese correnti	1,31%
Società di gestione	ODDO BHF AM SAS
Banca depositaria	ODDO BHF SCA, France (Paris)
Agente di calcolo NAV	EFA
Sottoscrizioni/riscatti	11h15 a giorno
Frequenza di calcolo del NAV	Quotidiano
Livello di rischio	Medio
Commissione di movimentazione	Oltre alle spese indicate, possono essere prelevate commissioni di movimentazione (definite nel prospetto informativo).

Indicatori tecnici e di rischio*

	3 anni	5 anni
Alfa di Jensen	2,41%	4,40%
Indice di Sharpe	0,85	0,97
Information ratio	0,49	0,68
Tracking Error	4,24%	4,84%
Beta	0,96	0,88
Correlazione	0,94	0,94

Strategia d'investimento

ODDO BHF Avenir Europe è un fondo azionario europeo di società a capitalizzazione medio-bassa, che investe in società aventi sede legale all'interno dell'Unione europea o in un paese membro dell'OCSE. Il suo obiettivo consiste nell'investire costantemente in azioni e nell'accrescere il proprio capitale sul lungo periodo. Il fondo seleziona in via prioritaria società tra le più performanti in Europa, cicliche o non cicliche, spesso caratterizzate da una presenza internazionale, a un prezzo ritenuto interessante alla luce delle loro prospettive di lungo termine. Il fondo integra rigorosi criteri ESG nel suo processo di investimento, sulla base del modello di analisi proprietaria di ODDO BHF AM.

performance annuale (ultimi 12 mesi)

da	31/10/14	30/10/15	31/10/16	31/10/17	31/10/18
a	30/10/15	31/10/16	31/10/17	31/10/18	31/10/19
Fondo	25,6%	3,0%	30,5%	-5,2%	10,7%
Indice di riferimento	23,9%	-4,7%	24,1%	-6,3%	10,6%

I rendimenti passati non sono indicativi di quelli futuri e possono variare nel tempo, I rendimenti sono al netto delle commissioni di gestione e al lordo degli oneri fiscali.

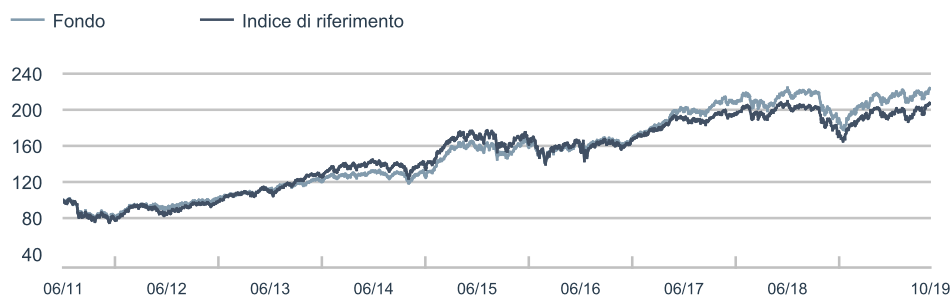
Rendimenti annuali (anni solari)

	2014	2015	2016	2017	2018
Fondo	4,8%	24,4%	5,0%	21,9%	-12,9%
Indice di riferimento	7,8%	18,5%	0,8%	16,4%	-14,3%

Analisi delle performance

	Performance annualizzate			Performance cumulate					
	3 anni	5 anni	Lancio	1 mese	Inizio d'anno	1 anno	3 anni	5 anni	Lancio
Fondo	11,0%	12,1%	10,0%	2,0%	22,3%	10,7%	36,9%	77,2%	123,2%
Indice di riferimento	8,8%	8,7%	9,0%	2,1%	21,6%	10,6%	28,7%	51,9%	106,3%

Andamento del performance dalla data di creazione (base 100)



Volatilità annualizzato

	1 anno	3 anni	5 anni
Fondo	13,64%	12,33%	13,22%
Indice di riferimento	14,35%	12,08%	14,04%

*Il significato degli indicatori utilizzati è fornito in una scheda che può essere scaricata dal sito www.am.oddo-bhf.com (sezione "Informations Réglementaires").

Fonti: ODDO BHF AM SAS, Bloomberg, Morningstar®

L'indice di riferimento è stato sostituito l'01/01/2014. Benchmark precedente: 100% HSBC Europe (+UK) (dividendi netti reinvestiti) fino all'08/12/11 e 100% HSBC European Smaller Companies (dividendi reinvestiti) precedentemente a tale data. Il NAV iniziale della classe B2 è stato calcolato il 14/06/2011. Prima dell'adesione leggere il prospetto informativo consultabile sul sito www.oddomeriten.eu.

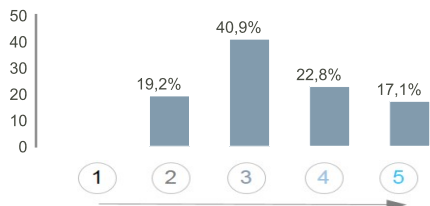
(1) Il profilo di rischio non è costante e può cambiare nel tempo. La categoria di rischio più bassa non indica un investimento esente da rischi. I dati storici, come quelli utilizzati per il calcolo dell'indicatore di rischio e di rendimento, potrebbero non rappresentare un'indicazione attendibile del profilo di rischio futuro del Fondo. Il conseguimento degli obiettivi d'investimento in termini di rischio e rendimento non può essere garantito.

Rating ESG

Fondo

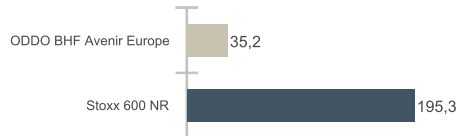
Giudizio del portafoglio : 3,4

Rapporto di copertura : 97,2%



Conformemente all'aggiornamento della nostra politica di integrazione dei fattori ESG pubblicato il 30 giugno 2017, attualmente la scala di rating ESG interna distribuisce l'universo di investimento dal livello 1 (Rischio elevato) al livello 5 (Opportunità notevole) in modo ascendente.

Intensità Carbonica (tCO2e/ mil €)



Gli indici hanno scopo puramente informativo.

Commento del gestore

I mercati hanno iniziato il mese di ottobre su una nota negativa a causa dei deludenti dati economici pubblicati in Europa e negli Stati Uniti. Hanno tuttavia registrato una rapida ripresa per terminare il periodo con un rialzo del +1,08% per l'Euro Stoxx 50 NR, +0,50% per il DJ Stoxx 50 NR e +2,14% per l'MSCI Smid Cap Europe NR. Questo rialzo è ascrivibile principalmente ai settori ciclici, in particolare al comparto automobilistico che ha evidenziato un rimbalzo del +6,9% nel corso del mese.

Diversi sono stati infatti i fattori alla base di questo clima di ottimismo: la prospettiva di un accordo limitato a questioni commerciali tra Stati Uniti e Cina, l'intesa finalmente raggiunta in merito a una Brexit negoziata dopo la decisione di collocare la frontiera commerciale tra l'Unione europea e il Regno Unito nelle acque tra Irlanda e Gran Bretagna, un avvio positivo per la stagione dei risultati trimestrali e infine una politica tuttora accomodante delle banche centrali, come dimostra il terzo taglio dei tassi ufficiali annunciato a fine mese dalla Fed.

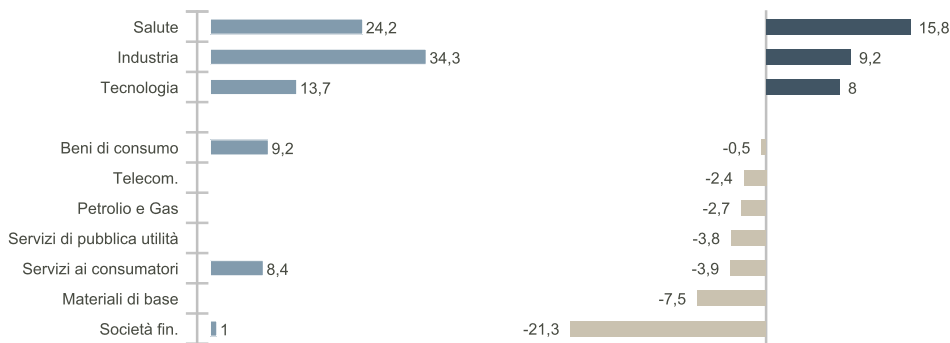
Negli Stati Uniti l'S&P 500 e il Nasdaq hanno raggiunto nuovi massimi storici. Gli indici sono stati sostenuti non solamente dalla crescita degli utili conseguiti dall'economia americana, che nel corso degli ultimi vent'anni ha contribuito alla nascita di nuovi giganti della tecnologia e della salute, ma anche dai riacquisti di azioni proprie, che ancora una volta hanno oltrepassato la soglia dei 1.000 miliardi quest'anno. Ad esempio, l'utile consolidato di Apple Inc., pari a 55,3 miliardi di dollari per l'esercizio chiuso al 30 settembre 2019, è aumentato di solo il 3% negli ultimi quattro anni mentre il suo utile per azione ha registrato un rialzo del 28%.

Ripartizione settoriale del portafoglio rispetto all'indice di riferimento (%)

Fondo

Sovraponderazione

Sottoponderazione

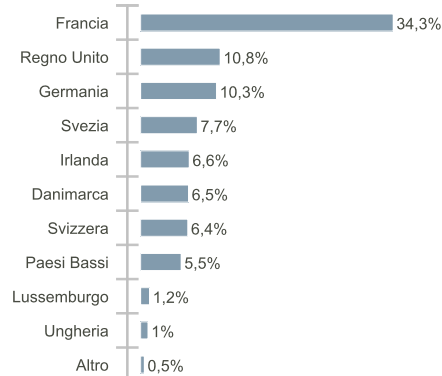


Monetario 9,2%

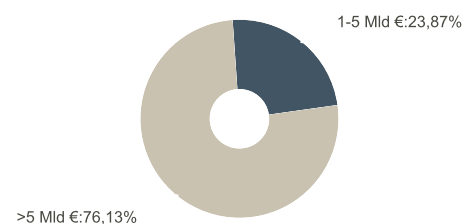
MSCI Europe Smid EUR NR

Ripartizione geografica

Fondo



Ripartizione per capitalizzazione



Capitalizzazione mediana 7.8 Mld €

Principali posizioni in azioni del portafoglio

Titoli	Peso*	Peso**	Settore	Paesi
Michelin (Cgde)	5,81%		Beni di consumo	Francia
Safran Sa	5,73%		Industria	Francia
Alstom	5,72%	0,26%	Industria	Francia
Mtu Aero Engines Ag	5,62%	0,44%	Industria	Germania
Gn Store Nord A/S	5,38%	0,18%	Salute	Danimarca
Icon Plc	5,34%		Salute	Irlanda
Vifor Pharma Ag	5,07%	0,23%	Servizi ai consumatori	Svizzera
Ipsen	4,42%	0,13%	Salute	Francia
Securitas Ab-B Shs	3,45%	0,16%	Industria	Svezia
Sodexo Sa	3,35%	0,31%	Servizi ai consumatori	Francia
Num. di posizioni in azioni	38		* Fondo	** Indice di riferimento

RISCHI: Il portafoglio è esposto ai seguenti rischi : rischio di perdita del capitale, rischio azionario, rischio di interesse, rischio di credito, rischio connesso alla gestione discrezionale, rischio di cambio, rischio connesso agli impegni relativi agli strumenti finanziari a termine, rischio di controparte, rischio connesso alle capitalizzazioni medio-basse, rischi connessi alle operazioni di finanziamento tramite titoli e alla gestione delle garanzie e, in via accessoria : rischio connesso all'investimento in obbligazioni convertibili

DISCLAIMER : Il presente documento, a carattere promozionale, è stato redatto da ODDO BHF ASSET MANAGEMENT SAS. La sua consegna a qualsivoglia investitore è effettuata sotto la responsabilità di ciascun collocatore, distributore o consulente. Il potenziale investitore è invitato a rivolgersi a un consulente d'investimento prima di sottoscrivere il fondo regolato dalla Autorité des Marchés Financiers (AMF). L'investitore è tenuto a consultare il Documento contenente le informazioni chiave per gli investitori (KIID) e il prospetto informativo al fine di conoscere esattamente i rischi assunti. In particolare, si informa l'investitore che il fondo è esposto al rischio di perdita in conto capitale. Il valore dell'investimento può sia aumentare che diminuire e l'investitore potrebbe non recuperare interamente il capitale investito. L'investimento deve essere effettuato in funzione dei propri obiettivi d'investimento, del proprio orizzonte temporale e della propria capacità di sopportare il rischio connesso all'operazione. ODDO BHF ASSET MANAGEMENT SAS non sarà inoltre ritenuta responsabile per qualsivoglia danno diretto o indiretto derivante dall'utilizzo della presente pubblicazione o delle informazioni in essa contenute. Le informazioni vengono fornite a titolo indicativo e possono variare in qualsiasi momento senza preavviso. Si ricorda che i rendimenti passati non sono indicativi di quelli futuri e possono variare nel tempo. Le performance sono presentate al netto delle commissioni, fatta eccezione per le potenziali commissioni di sottoscrizione addebitate dal distributore e le imposte locali. Le opinioni espresse nel presente documento corrispondono alle nostre previsioni sull'andamento del mercato al momento della pubblicazione. Possono cambiare in funzione delle condizioni di mercato e non impegnano in nessun caso la responsabilità contrattuale di ODDO BHF ASSET MANAGEMENT SAS. I valori patrimoniali netti riportati nel presente documento hanno carattere esclusivamente indicativo. Fa fede soltanto il valore patrimoniale netto segnalato nell'avviso di esecuzione e negli estratti titoli. La sottoscrizione e il rimborso degli OICR si effettuano a valore patrimoniale netto ignoto. Il KIID (DEU, ESP, FR, GB, IRL, NLD, POR, SWD) e il prospetto informativo (FR, GB) sono disponibili gratuitamente presso ODDO BHF ASSET MANAGEMENT SAS o sul www.am.oddo-bhf.com o presso i distributori autorizzati. Il rendiconto annuale e la relazione semestrale sono disponibili gratuitamente presso ODDO BHF ASSET MANAGEMENT SAS o sul www.am.oddo-bhf.com. Il Prospetto informativo completo per la Svizzera, il Prospetto semplificato per la Svizzera, il Regolamento e le relazioni annuali e semestrali del fondo per la Svizzera possono essere richiesti gratuitamente al Rappresentante e servizio pagamentini Svizzera RBC INVESTOR SERVICES BANK, succursale de Zürich, Bleicherweg 7, 8027 Zürich.