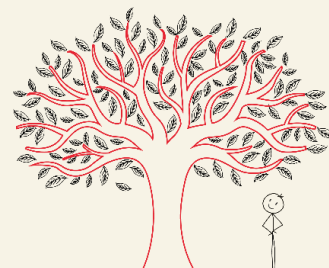


# ODDO BHF Génération

Fondo Comune (FCI)

GENNAIO 2019



Azioni europee all Cap



Scala di rischio e rendimento\*

Fondo lanciato nel

**1996**



MORNINGSTAR™ 1

**€705.6M**

in gestione<sup>2</sup>

## Obiettivi del fondo

- L'obiettivo del fondo consiste nel sovraperformare il proprio benchmark\*\* lungo un orizzonte d'investimento superiore a 5 anni

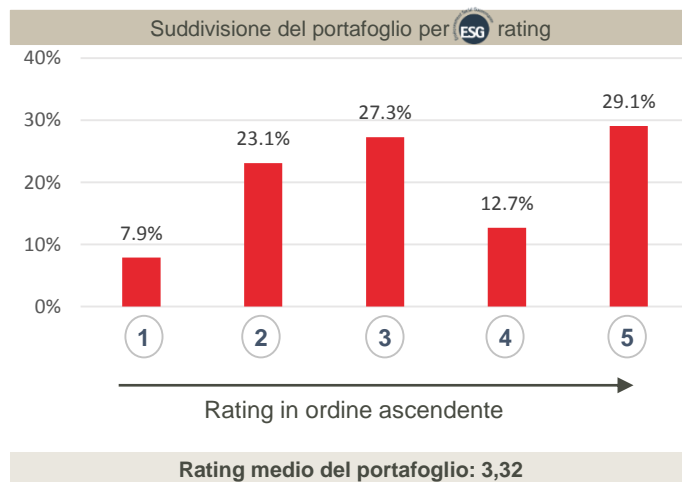
## Principi di gestione

### 2 filtri per selezionare le migliori azioni

- Stabilità e continuità dell'azionariato: selezioniamo aziende con una struttura azionaria stabile, in mano per esempio a famiglie, con una prospettiva industriale a lungo termine
- Qualità dei fondamentali finanziari

### Costruzione 'bottom up' del portafoglio

- Analisi dei fondamentali e valutazione
- Criteri: analisi dell'universo d'investimento basato su criteri ESG (ambientali, sociali, di governance) con una concentrazione sulla qualità della gestione



## Filtro qualitativo & quantitativo di fondamentali finanziari



### Ritorno sul capitale impiegato

- ROCE in media > 10%
- O importante miglioramento nel ROCE in prospettiva



### Flusso di cassa e bilancio

- Aziende in grado di autofinanziare la propria crescita (FCF>0)
- O migliore generazione del flusso di cassa libero (nessun rischio finanziario)



### Scalabilità del modello aziendale

- Aziende europee con dimensione globale: buona diversificazione geografica del rischio

\* Rischio sintetico e indicatore del rendimento: a un basso rischio corrisponde un rendimento potenzialmente basso, ad un rischio elevato, corrisponde un rendimento più alto. Il profilo di rischio/rendimento non è costante e può variare nel tempo.

\*\* Indice di riferimento: Indice MSCI EMU Net Return EUR

<sup>1</sup> Categoria MorningStar: Eurozone Large-Cap Equity al 31/12/2018 ; CR-EUR share | <sup>2</sup> Fonte: ODDO BHF AM SAS. Dati al 31/12/2018



## Rischi

ODDO BHF Génération è esposto principalmente ai seguenti rischi: rischio di perdita del capitale, rischio azionario, rischio legato alle piccole e medie capitalizzazioni, rischio legato alla gestione discrezionale, rischio del tasso d'interesse, rischio di credito, rischio di controparte, rischio legato ai contratti forward su strumenti finanziari, rischio valuta, rischi legati alle operazioni di finanziamento e alla gestione del collaterale.

**Si consiglia all'investitore di leggere il KIID (Key Investor Information Document) e il prospetto del fondo per ottenere informazioni dettagliate sui rischi a cui è esposto il fondo.**

## Gestori di portafoglio\*

### Emmanuel Chapuis, CFA

Condirettore di azioni fondamentali  
ODDO BHF AM SAS  
20 anni di esperienza d'investimento

### Guillaume Delorme, CFA

Analista/gestore large cap e aziende a conduzione familiare  
ODDO BHF AM SAS  
14 anni di esperienza d'investimento

### François-Régis Breuil

Analista/gestore large cap e investimenti tematici  
ODDO BHF AM SAS  
24 anni di esperienza d'investimento

### Javier Gomez Rodriguez, CFA

Analista/gestore large cap e aziende a conduzione familiare  
ODDO BHF AM SAS  
10 anni di esperienza d'investimento

\* Team di gestione al momento, potrebbe cambiare

## Caratteristiche generali

Nome fondo	ODDO BHF Génération
Indice di riferimento	Indice MSCI EMU Net Return EUR
Obiettivo investimento	L'obiettivo del fondo consiste nel sovraperformare il proprio benchmark, l'MSCI EMU Net Return EUR, lungo un orizzonte d'investimento superiore a 5 anni
Orizzonte d'investimento consigliato	5 anni
Data di lancio	17 giugno 1996 (19 marzo 2008 conversione della SICAV in un FCI)
Idoneità al programma di risparmio azionario PEA	Sì

## Classe del fondo

	CR-EUR	DR-EUR
Codice ISIN	FR0010574434	FR0010576736
Valuta	EUR	EUR
Politica del dividendo	Accumulazione	Distribuzione
Sottoscrizione iniziale minima	1 millesimo di una quota	1 millesimo di una quota
Commissioni di sottoscrizione	Max. 4% (tasse incluse)	Max. 4% (tasse incluse)
Commissioni di gestione	Max 2% (tasse incluse) del patrimonio netto	Max 2% (tasse incluse) del patrimonio netto
Commissioni di riscatto	Nessuna	Nessuna
Commissioni di performance	20% max (tasse incluse) della sovraperformance del Fondo rispetto al benchmark, a condizione che la performance del Fondo sia positiva.	
Commissioni sull'operazione	Ai sensi del prospetto, le commissioni sull'operazione possono essere addebitate in aggiunta alle commissioni descritte nella tabella	

## Struttura e informazioni tecniche

Struttura legale	Fondo Comune d'Investimento (Fonds Commun de Placement - FCP) di diritto francese
Società di gestione degli investimenti	ODDO BHF Asset Management SAS
Banca depositaria	ODDO BHF SCA
Sottoscrizioni/riscatti	Ogni giorno, con NAV sconosciuto fino alle 11.15AM CET
Frequenza di valutazione	Giornaliera

ODDO BHF AM è la divisione di asset management del gruppo ODDO BHF. Il marchio riunisce due società di gestione patrimoniale giuridicamente distinte: ODDO BHF AM SAS (Francia) e Oddo BHF AM GmbH (Germania).

Il presente documento è stato redatto da Oddo BHF Asset Management SAS per comunicazioni di mercato. La responsabilità della sua diffusione ad eventuali investitori è di ogni promotore, distributore o consulente.

Si invitano i potenziali investitori a consultare un consulente prima di sottoscrivere il fondo regolamentato dalla Autorité des Marchés Financiers (AMF). Si ricorda all'investitore che il fondo presenta un rischio di perdita del capitale, oltre che un certo numero di rischi legati agli strumenti/alle strategie in portafoglio. In caso di sottoscrizione, gli investitori devono obbligatoriamente consultare i Documenti contenenti le informazioni chiave per gli investitori (KIID) e i prospetti, al fine di prendere conoscenza nel modo più completo possibile degli eventuali rischi. Il valore degli investimenti può variare sia al rialzo che al ribasso e potrebbe non essere restituito nella sua interezza. L'investimento deve avvenire nel rispetto degli obiettivi d'investimento dell'investitore, del suo orizzonte d'investimento e della sua capacità di affrontare i rischi inerenti all'operazione. ODDO BHF ASSET MANAGEMENT SAS non potrà inoltre essere ritenuta responsabile di danni diretti o indiretti derivanti dall'utilizzo della presente pubblicazione o delle informazioni in essa contenute. Le informazioni vengono fornite a titolo indicativo e in ogni momento possono subire modifiche senza preavviso. Si ricorda agli investitori che i risultati ottenuti nel passato non sono indicativi di quelli futuri e possono variare nel tempo. Essi vengono presentati al netto delle spese, ad esclusione delle eventuali commissioni di sottoscrizione acquisite dal distributore e delle imposte locali. Le opinioni contenute nel presente documento esprimono le nostre previsioni di mercato al momento della sua pubblicazione. Esse possono variare in funzione delle condizioni di mercato e non comportano in alcun caso la responsabilità contrattuale di ODDO BHF ASSET MANAGEMENT SAS. I valori patrimoniali netti presentati in questo documento sono forniti unicamente a scopo indicativo. Fa fede soltanto il NAV indicato nel rendiconto dell'operazione e nell'estratto conto titoli. Sottoscrizioni e riscatti dei fondi comuni sono trattati ad un valore patrimoniale sconosciuto.

Si prega di notare che, a partire dal 3 gennaio 2018, ogni volta che OBAM fornisce servizi di consulenza all'investimento, ciò avverrà sempre su base non indipendente, in linea con la Direttiva Europea 2014/65/EU (la cosiddetta "Direttiva MIFID II"). Si prega inoltre di notare che tutte le raccomandazioni espresse da OBAM sono fornite sempre per scopi di diversificazione.

I KIID (Key Investor Information Document (in DEU, GB, ESP, FR, ITL, NLD, POR, SWD)) e il prospetto (FR, GB) sono gratuitamente disponibili presso ODDO BHF Asset Management SAS o sul sito [am.oddo-bhf.com](http://am.oddo-bhf.com) o richiedendoli ai distributori autorizzati. La relazione annuale e la relazione semestrale sono disponibili gratuitamente presso ODDO BHF Asset Management SAS o sul sito [Web.am.oddo-bhf.com](http://Web.am.oddo-bhf.com).

## ODDO BHF Asset Management SAS (Francia)

Società di gestione patrimoniale approvata dalla Autorité des Marchés Financiers col numero GP 99011.

Société par actions simplifiée con capitale di €7.500.000. Registro commerciale (RCS) 340 902 857 Parigi.  
12 boulevard de la Madeleine – 75440 Paris Cedex 09 Francia – Telefono: 33 (0)1 44 51 85 00

[am.oddo-bhf.com](http://am.oddo-bhf.com)