

# ODDO BHF ARTIFICIAL INTELLIGENCE

Janvier 2022

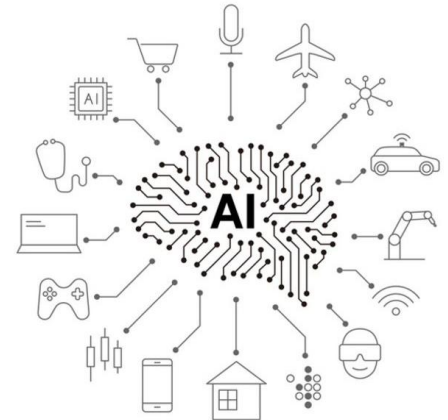


*L'IA est une révolution silencieuse qui va redéfinir toutes les industries.*

## Qu'est-ce que l'Intelligence Artificielle (IA) ?

L'intelligence artificielle se définit comme la capacité d'un programme ou d'une machine à penser et à apprendre d'une façon semblable à celle d'un humain. Les machines sont entraînées à voir, écouter, guider et interagir en temps réel. Au fil du temps, ces technologies seront dotées de moyens suffisants pour prendre davantage de décisions, nous permettant de consacrer plus de temps à des réflexions de niveau supérieur.

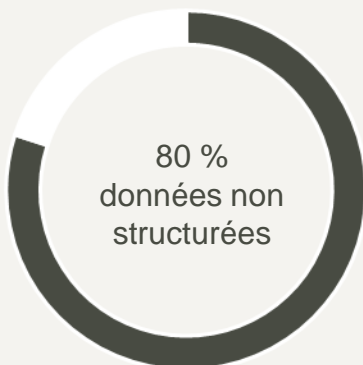
Des exemples : les algorithmes de recherche de Google, Alexa, Siri, Netflix et Spotify, reconnaissance faciale, vocale, etc.



## L'impact de l'évolution des données

80 % des données collectées sont non structurées, et leurs volumes augmentent rapidement — bien plus vite que chez les données structurées.

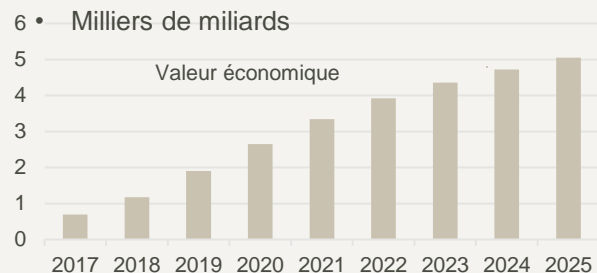
Il s'avère donc essentiel de déployer les bons outils, tels que l'IA et le machine learning, afin de comprendre les données non structurées des entreprises et de les convertir en informations constructives utilisables pour réaliser des analyses et prendre des décisions en temps opportun.



## L'IA touche tous les secteurs de l'économie

Selon Gartner, l'Intelligence Artificielle (IA) devrait avoir une croissance annuelle de 23 % entre 2018 et 2025 (passant de 1 180 milliards USD à 5 050 milliards USD), contre seulement 10 % pour l'ensemble du secteur technologique à l'échelle mondiale. Ces milliers de milliards illustrent l'ampleur de l'impact de ces nouvelles technologies sur l'économie.

### Croissance séculaire de l'IA



Source : Gartner, 2018

C'est la conséquence d'une double caractéristiques de l'IA :

- Elle concerne tous les secteurs
- C'est une méta-technologie qui est au cœur de plusieurs autres technologies disruptives.

## Principaux risques

Le fonds ODDO BHF Artificial Intelligence est principalement exposé aux risques suivants : **risque de perte en capital, risque actions et risque de modélisation**. Pour plus de détail sur les risques, veuillez vous référer au verso de ce document.

\*Indicateur synthétique de risque et de rendement de 1 à 7 : à risque plus faible (1), rendement potentiellement plus faible, et à risque plus élevé (7), rendement potentiellement plus élevé. Cet indicateur sera réexaminé en cas d'évolution du profil de risque/rendement du fonds. | Source : ODDO BHF AM SAS | Données au 31/12/2021.

# ODDO BHF Artificial Intelligence

*Construire un portefeuille diversifié d'actions internationales en combinant la puissance de l'IA à un modèle quantitatif éprouvé*

## ODDO BHF, un gestionnaire de fonds pionnier dans le domaine de l'IA

ODDO BHF AM a été l'une des premières sociétés de gestion d'actifs européennes à utiliser des algorithmes d'intelligence artificielle pour aborder l'investissement thématique. Le fonds n'investit pas seulement dans l'intelligence artificielle (IA) mais utilise également des algorithmes d'IA dans l'objectif d'identifier les actions pertinentes. Il offre aux investisseurs une exposition complète au thème de l'intelligence artificielle, sur la base de nos analyses, en sélectionnant des sociétés de toutes tailles, à l'échelle mondiale, qui développent ou utilisent l'intelligence artificielle.

### Un processus des plus innovants



- Le fonds exploite la capacité d'analyse de l'intelligence artificielle, une véritable innovation de rupture dans la gestion d'actifs.
- Modèle quantitatif propriétaire Algo 4 éprouvé.
- Un contrôle de qualité est mené par des gérants affichant plus de 20 ans d'expérience dans la recherche en actions du secteur technologique.

### Les sociétés « sous les radars » au cœur de notre stratégie



Exposition continue aux sociétés qui sont selon nous insuffisamment couvertes par le marché, quelle que soit leur capitalisation :

- L'algorithme d'IA détecte les sociétés les plus positivement associées à la thématique.
- Le modèle Algo 4 filtre les sociétés présentant les meilleurs profils croissance/qualité possibles.

### La diversification, l'un des piliers du fonds



- ODDO BHF Artificial Intelligence n'est pas un fonds orienté sur les technologies mondiales ; il est bien diversifié sur la thématique de l'IA en termes de répartition sectorielle et géographique.

ODDO BHF ASSET MANAGEMENT a reçu la « Coupole de l'Innovation »  
2019 pour le fonds ODDO BHF Artificial Intelligence



# Plus loin que l'investissement thématique

*L'IA devient un moteur clé pour de nombreuses technologies disruptives de divers secteurs, engendrant naturellement un portefeuille bien diversifié*



## Un univers d'investissement mondial couvrant une multitude de secteurs

Le fonds investit dans de nombreux secteurs, de la cancérologie aux jeux vidéo. Selon nos analyses, une exposition totale au thème de l'IA permet d'investir dans les sociétés les plus innovantes.

- **Semi-conducteurs:** Le secteur est dans un super cycle économique de plusieurs années et tous les indicateurs sont positifs
- **Jeux vidéo:** Ce secteur devrait connaître un taux de croissance annuel moyen de 15 % entre 2020 et 2024 (Source : Sensor Tower), avec la Chine comme principal moteur
- **Biotechnologies:** La thérapie génique, l'édition et le séquençage des gènes pourraient nous permettre bientôt de guérir le cancer ou le diabète , et pas seulement des maladies comme la drépanocytose.
- **Cybersécurité:** Le nombre croissant et la complexité des cyber-attaques est un enjeu stratégique pour l'IA.
- **Mobilité intelligente:** On peut s'attendre à une forte reprise des déplacements en Amérique du Nord et en Chine. La mobilité intelligente devrait être favorisée.
- **Social Commerce:** La diffusion en direct, les achats de groupe via les réseaux sociaux et le commerce social sont les segments de l'internet qui connaissent la plus forte croissance.

Cette liste n'est pas exclusive et comprend bien d'autres secteurs : Informatique, traitement de données, secteur pharmaceutique, etc.



## ODDO BHF Artificial Intelligence, un fonds actions global

- **Le marché américain** offre un large panel d'investissement inégalé en Europe : sociétés internet et éditeurs de logiciels de petite taille qui présentent un réel potentiel de croissance, petites sociétés de technologies médicales et biopharmaceutiques (ex. : Viva ou Masimo).
- **L'achat d'actions chinoises** de nos jours équivaut à l'achat d'actions américaines il y a un siècle. Une croissance séculaire nous attend (ex. : Alibaba ou Tencent).
- **Le marché japonais** affiche un retard significatif de 5 à 10 ans par rapport à l'Europe, mais on observe de plus en plus d'évolutions positives grâce au capitalisme à la japonaise (ex. : SONY).

**Ces exemples ne constituent pas des recommandations d'investissement.**

# Un processus d'investissement unique

*Le projet a été lancé dans l'optique d'introduire de nouvelles technologies dans la gestion active. La stratégie exploite des données non structurées et la capacité d'analyse de l'intelligence artificielle pour capter les meilleures sociétés cotées de la thématique IA, selon nos analyses.*

## L'IA combinée au modèle quantitatif « Algo 4 »

- **4 millions de données** analysées chaque jour. La combinaison de l'IA et d'un modèle quantitatif multifactoriel permet d'ajuster les biais cognitifs et permet une sélection rigoureuse des valeurs en portefeuille.

## Une stratégie qui investit dans tous les niveaux de capitalisations boursières

- Exposition aux **petites et moyennes capitalisations** grâce à :
  - la notation IA qui repose sur la fréquence, le sentiment et la tendance.
  - le facteur de capitalisation de notre modèle quantitatif Algo 4 qui attribue une notation plus élevée aux petites entreprises.

Cela implique qu'une petite entreprise dont les notations sont de plus en plus élevées sera détectée par notre système, même si elle est moins visible que les géants du secteur, selon nos analyses.

## Un processus d'investissement à l'efficacité éprouvée

- Rebalancement trimestriel pour suivre une thématique en rapide évolution.
- **Solidité** dans l'actuel contexte de volatilité des marchés grâce à sa diversification selon nos analyses.
- Style d'investissement qui favorise **croissance et qualité** à des prix raisonnables afin d'éviter les risques de surévaluation.

**Ce fonds est exposé au risque de perte en capital.**



Actions mondiales

### Algorithmes d'intelligence artificielle

*Identification des meilleures sociétés les plus prometteuses associées à la thématique de l'IA grâce à des algorithmes d'IA*

1

Construction d'un univers d'investissement selon la thématique de l'IA d'environ **200 actions** du monde entier

### Modèle quantitatif « Algo 4 »

*Sélection des meilleures sociétés grâce à notre modèle quantitatif éprouvé*

2

Portefeuille d'environ **40 actions** (Portefeuille au 30/06/2021)

### Construction du portefeuille et revue fondamentale

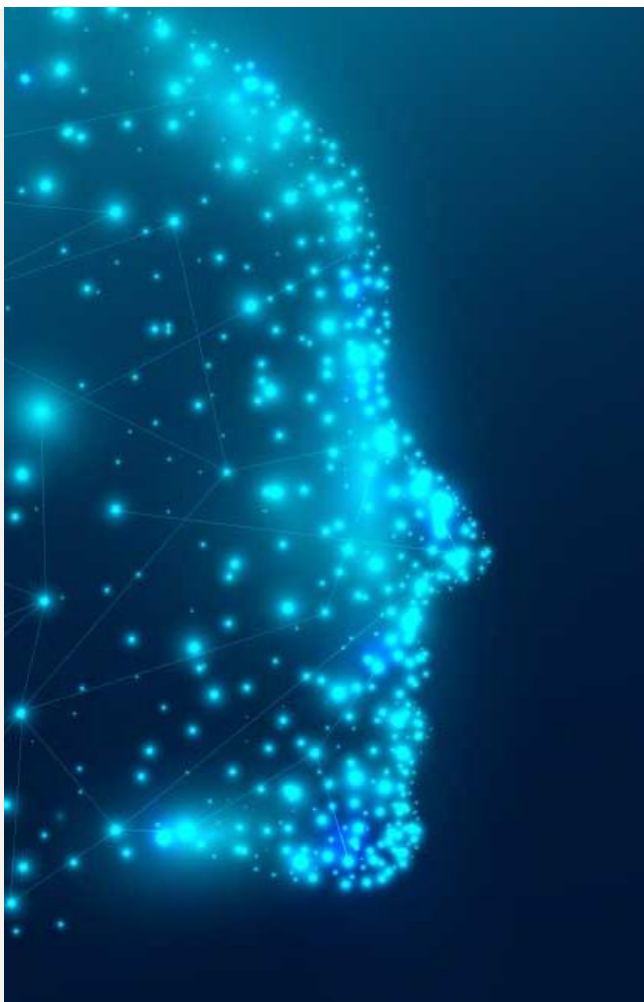
- Rebalancement trimestriel
- Surveillance permanente des gérants

3



# Pourquoi investir dans ce fonds ?

*ODDO BHF Artificial Intelligence, notre premier fonds thématique dont le processus d'investissement recourt à l'intelligence artificielle*



## Points forts de la stratégie

- Le fonds exploite la capacité d'analyse de l'intelligence artificielle :
  - Il détecte les sous-thèmes les plus pertinents associés à la thématique de l'IA dès leur apparition
  - Il détecte les sociétés les plus positivement associées à ces sous-thèmes, selon nos analyses, et celles qui ne sont pas suffisamment couvertes par le marché, quelle que soit leur capitalisation
- L'expertise interne en gestion quantitative d'ODDO BHF AM améliore les résultats des algorithmes d'IA.
- Sa diversification sectorielle et géographique permet à ce fonds d'actions du monde entier d'offrir aux investisseurs d'une exposition complète à la thématique de l'IA, selon nos analyses.
- Une équipe expérimentée et complémentaire : Brice Prunas est le gérant principal avec plus de 20 ans d'expérience dans la recherche technologique. Il est assisté par Maxence Radjabi, qui était auparavant analyste quantitatif chez ODDO BHF AM Paris, et Baptiste Lemaire.

**Principaux risques : le fonds est exposé au risque de perte en capital, risque actions et risque de modélisation.**

## Équipe de gestion

*Une équipe expérimentée et complémentaire*



**Brice Prunas**

Gérant actions  
ODDO BHF AM SAS



23 ans d'expérience  
en investissement



**Maxence Radjabi, CFA**

Gérant actions  
ODDO BHF AM SAS



6 ans d'expérience  
en investissement



**Baptiste Lemaire**

Analyste actions  
ODDO BHF AM SAS



5 ans d'expérience  
en investissement

| Risques  | Caractéristiques générales                      |   |                          |
|--|---|---|--------------------------|
| <p>ODDO BHF Artificial Intelligence est principalement exposé aux risques suivants : Risque de perte en capital, risque actions, risque lié à la détention de moyennes capitalisations, risque associé à la gestion discrétionnaire, risque de liquidité des actifs sous-jacents, risque de taux d'intérêt, risque de crédit, risque lié aux engagements sur des instruments financiers à terme, risque de contrepartie, risque de volatilité, risque de modélisation, risques liés aux opérations de financement sur titres et à la gestion des garanties et, dans une certaine mesure, risque de taux de change et risque marché émergents.</p> <p><b>L'investisseur est invité à lire le Document d'Information Clé pour l'Investisseur (DICI) et le prospectus du fonds pour un aperçu détaillé des risques auxquels le fonds est exposé.</b></p> <p>Pays où le fonds est disponible pour distribution : France, Italie, Suisse, Allemagne, Autriche, Portugal, Espagne, Belgique, Suède, Luxembourg, Finlande, Norvège.</p> | Nom du fonds                                    | ODDO BHF Artificial Intelligence  |                          |
|  | Indicateur de référence                         | MSCI World NR in USD  |                          |
|  | Objectif de gestion                             | Générer une croissance du capital en investissant dans des actions internationales cotées, exposées à la grande tendance mondiale « intelligence artificielle » |                          |
|  | Durée d'investissement conseillée               | 5 ans   |                          |
|  | Date de création                                | 19 décembre 2018  |                          |
|  | Éligibilité au plan d'épargne en action PEA     | Non   |                          |
|  | Classes de parts                                | CR-EUR  | CR-USD                   |
|  | Code ISIN                                       | LU1919842267  | LU1833932780             |
|  | Devise  | EUR   | USD                      |
|  | Affectation des résultats                       | Capitalisation  | Capitalisation           |
|  | Souscription minimale (initiale)                | EUR 100   | EUR 100                  |
|  | Commission de souscription                      | 5 % maximum   | 5 % maximum              |
|  | Frais de gestion fixes                          | 1,6 % de la valeur nette  | 1,6 % de la valeur nette |
|  | Commission de rachat                            | Néant   |                          |
|  | Commission de surperformance                    | 20 % maximum de la surperformance par rapport à l'indice de référence si la performance du fonds est positive   |                          |
| Structure et informations techniques   |   |   |                          |
| Statut juridique   | SICAV   |   |                          |
| Société de gestion   | ODDO BHF Asset Management SAS                   |   |                          |
| Dépositaire  | Caceis Bank Luxembourg (Luxembourg)             |   |                          |
| Souscriptions / Rachats  | Quotidien à cours inconnu jusqu'à 16h00 (Paris) |   |                          |
| Fréquence de valorisation  | Quotidienne                                     |   |                          |

ODDO BHF AM est la branche de gestion d'actifs du groupe ODDO BHF. Elle est la marque commune de quatre sociétés de gestion juridiquement distinctes : ODDO BHF AM SAS (France), ODDO BHF PRIVATE EQUITY (France), ODDO BHF AM GmbH (Allemagne) et ODDO BHF AM Lux (Luxembourg).

Ce document, à caractère promotionnel, est établi par ODDO BHF ASSET MANAGEMENT SAS. Sa remise à tout investisseur relève de la responsabilité de chaque distributeur ou conseiller. **Les personnes envisageant d'investir sont invitées à consulter un conseiller en investissement avant de souscrire au fonds. L'investisseur est informé que le fonds présente un risque de perte en capital, mais aussi un certain nombre de risques liés aux instruments/stratégies en portefeuille. En cas de souscription, l'investisseur doit obligatoirement consulter le Document d'information clé pour l'investisseur (DICI) ou le prospectus de l'OPC afin de prendre connaissance de manière exacte des risques encourus.** La valeur de l'investissement peut évoluer tant à la hausse qu'à la baisse et peut ne pas lui être intégralement restituée. L'investissement doit s'effectuer en fonction de ses objectifs d'investissement, son horizon d'investissement et sa capacité à faire face au risque lié à la transaction. ODDO BHF ASSET MANAGEMENT SAS ne saurait également être tenue pour responsable de tout dommage direct ou indirect résultant de l'usage de la présente publication ou des informations qu'elle contient. Les informations sont données à titre indicatif et sont susceptibles de modifications à tout moment sans avis préalable.

Les opinions émises dans ce document correspondent à nos anticipations de marché au moment de la publication du document. Elles sont susceptibles d'évoluer en fonction des conditions de marché et ne sauraient en aucun cas engager la responsabilité contractuelle d'ODDO BHF ASSET MANAGEMENT SAS. Les valeurs liquidatives affichées sur le présent document le sont à titre indicatif uniquement. Seule la valeur liquidative inscrite sur l'avis d'opéré et les relevés de titres fait foi. Les souscriptions et les rachats des OPC s'effectuent à valeur liquidative inconnue.

Le DICI (français, anglais, italien, allemand, espagnol, portugais, suédois, norvégien, finnois) et le prospectus (français, anglais, allemand) sont disponibles gratuitement auprès de ODDO BHF ASSET MANAGEMENT SAS ou sur [am.oddo-bhf.com](http://am.oddo-bhf.com) ou auprès des distributeurs autorisés. Le rapport annuel ainsi que le rapport semestriel sont disponibles gratuitement auprès de ODDO BHF ASSET MANAGEMENT SAS ou sur le site Internet [am.oddo-bhf.com](http://am.oddo-bhf.com).

Le fonds est autorisé à la distribution en Suisse. Le DICI, le prospectus et les rapports annuels et intermédiaires pour la Suisse peuvent être obtenus gratuitement auprès du représentant et service de paiements en Suisse, BNP Paribas Securities Services, succursale de Zurich, Selnaustrasse 16, 8002 Zurich, Suisse

## ODDO BHF Asset Management SAS (France)

Société de Gestion de Portefeuille agréée par l'Autorité des Marchés Financiers sous le n° d'agrément GP 99011.  
Société par actions simplifiées au capital de 21 500 000 €. RCS 340 902 857 Paris.  
12 boulevard de la Madeleine - 75440 Paris Cedex 09 France - Tél. : 33 (0)1 44 51 85 00  
[am.oddo-bhf.com](http://am.oddo-bhf.com)