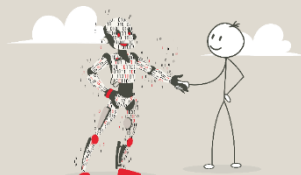


ODDO BHF ALGO SUSTAINABLE LEADERS

Janvier 2022



*L'association de deux approches mutuellement bénéfiques :
l'investissement systématique et durable*



Points clés

- Lancé en 2002, ODDO BHF Algo Sustainable Leaders investit selon une approche systématique dans les **actions européennes**.
- Le fonds recourt à notre **approche quantitative propriétaire Momentum** et intègre directement notre **méthodologie interne de notation ESG** dans son processus de gestion.

Deux objectifs¹ recherchés

- **Performance*** : Le fonds obtient la note de cinq étoiles dans sa catégorie Morningstar « Europe Large-Cap Blend Equity ».



★★★★★
Morningstar²

- **Investissement durable** : ODDO BHF Algo Sustainable Leaders bénéficie d'un double label ESG (ISR en France et FNG en Allemagne).



Note de durabilité Morningstar³

Équipe de gestion

Deux équipes expérimentées; des expertises complémentaires

Stratégies systématiques



Stefan Braun, CFA

Co-responsable Global des stratégies systématiques ODDO BHF AM GmbH



22 ans d'expérience en investissement



Karsten Seier, CFA

Co-responsable Global des stratégies systématiques ODDO BHF AM GmbH



22 ans d'expérience en investissement

Recherche ESG

6 professionnels de l'investissement qui se consacrent entièrement à l'analyse des facteurs ESG

* Les performances passées ne présagent pas des performances futures et ne sont pas constantes dans le temps

Principaux risques

Le fonds ODDO BHF Algo Sustainable Leaders est principalement exposé aux risques suivants: **risque de perte en capital, risque actions, risque de change, risque de modélisation**. Pour plus de détails sur les risques, veuillez vous référer à la page 5 de ce document.

¹ Il n'y a aucune garantie d'atteindre l'objectif d'investissement ² Source : Morningstar™ - Catégorie « Actions mixtes grandes capitalisations », Part CRw-EUR, au 31/12/2021 ³ Note de durabilité Morningstar au 30/11/2021; Sustainalytics fournit une analyse des risques ESG au niveau de l'entreprise dans le calcul de la note de durabilité Morningstar. ⁴ Indicateur synthétique de risque et de rendement de 1 à 7 : à risque plus faible, rendement potentiellement plus faible, et à risque plus élevé, rendement potentiellement plus élevé, Le profil de risque n'est pas constant et pourra évoluer dans le temps.

L'investissement systématique et durable

Investissement systématique: l'effet *momentum*

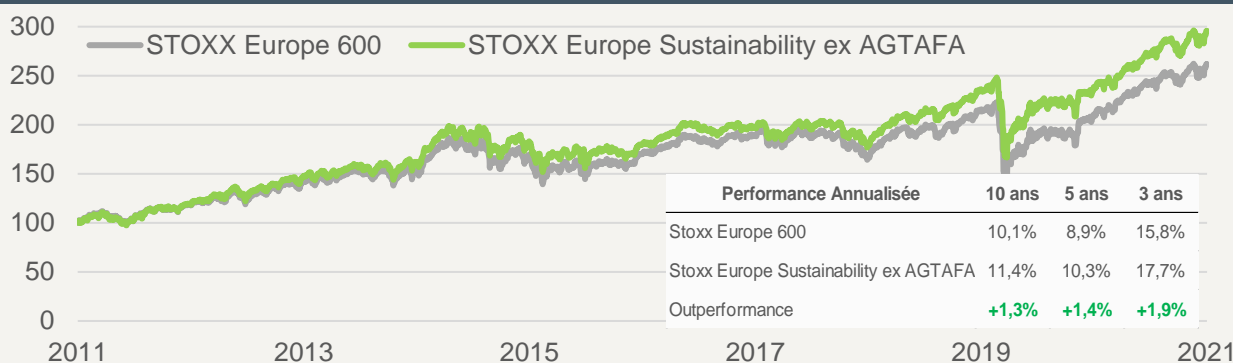


Persistance de la tendance : Les marchés actions évoluent au gré de tendances à court et moyen terme. C'est l'effet *momentum*: Les actions ayant un historique de performance élevé ont tendance à bien performer la période suivante, et celles qui ont été moins performantes par le passé ont tendance à continuer de sous-performer.

Investisseurs irrationnels : Les raisons comportementales qui expliquent cette anomalie de marché incluent des biais cognitifs, comme la sur- et la sous-réaction aux informations, l'excès de confiance, l'effet moutonnier et la crainte de rater des opportunités d'investissement.

► **Notre approche propriétaire d'investissement quantitatif profite avantageusement de l'effet *momentum* avec l'objectif de créer de l'alpha en associant des tendances à court et à moyen terme, dans le cadre d'un processus strict de gestion des risques.**

ESG : facteur de surperformance sur le long terme

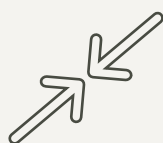


► **L'indice STOXX Europe Sustainability ex AGTAFA, qui intègre des critères ESG, surperforme à long terme l'indice STOXX Europe 600.**

Les performances passées ne présagent pas des performances futures et ne sont pas constantes dans le temps

Source : Bloomberg, ODDO BHF AM, Période : 31/12/2011 - 31/12/2021

Pourquoi des critères ESG dans une approche d'investissement quantitative ?



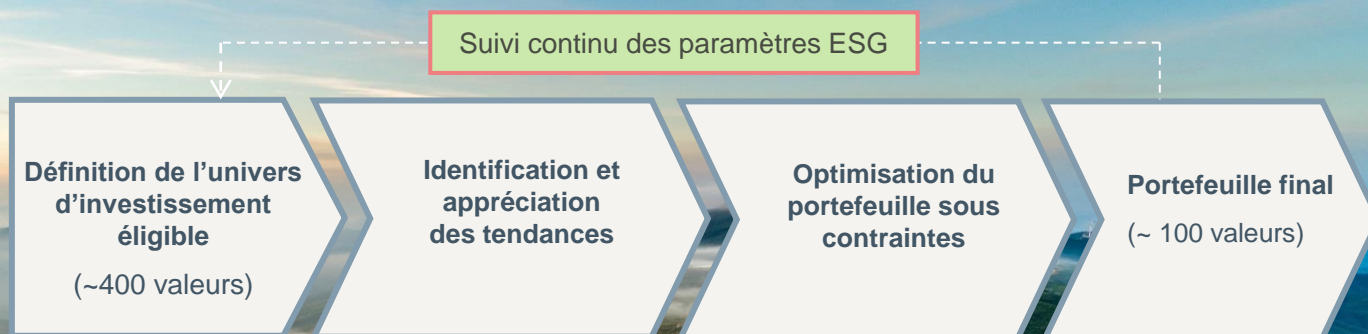
Processus transparent et structuré : La sélection des titres suit des règles fixes, gages de traçabilité et de reproductibilité permettant également d'écartier toutes émotions et biais subjectifs.

Facteurs ESG et stratégies quantitatives sont mutuellement bénéfiques: Les critères ESG réduisent potentiellement les pertes sur le long terme. Les modèles quantitatifs couvrent un vaste univers d'investissement et excluent les facteurs irrationnels de manière à garantir la prise en compte lors de chaque rebalancement du portefeuille de tout changement affectant la note de durabilité d'une entreprise

► **Les modèles quantitatifs favorisent une intégration stricte et efficace des critères ESG tout en optimisant la diversification.**

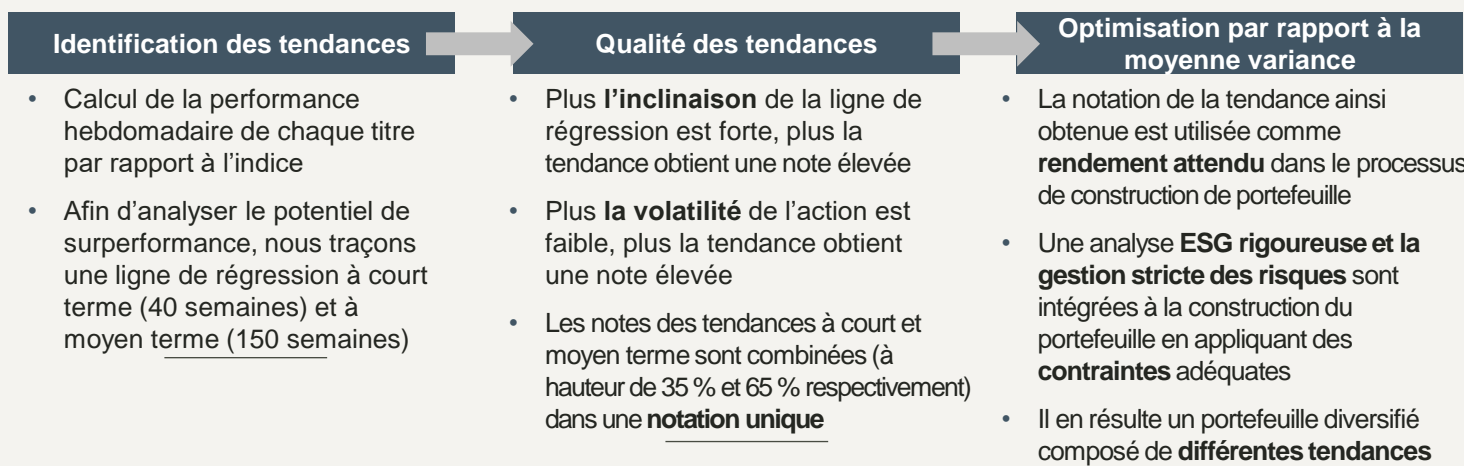
Comment sélectionnons-nous les leaders du développement durable ?

Approche quantitative

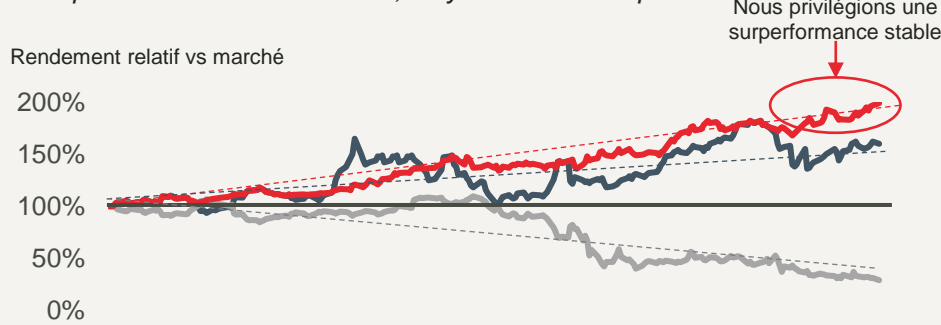


ESG
Approche « best-in-class »
(filtres négatifs)

ESG
Approche « best-in-universe »
(sélection positive)



Exemples de tendances de faible, moyenne et haute qualité



- Tendence de haute qualité : surperformance stable à court et moyen terme (pente très positive et faible volatilité)
- Tendence de qualité moyenne : surperformance instable à court et moyen terme (pente positive, mais forte volatilité)
- Tendence de faible qualité : sous-performance stable à court et moyen terme (pente négative et forte volatilité)

Contraintes de construction du portefeuille

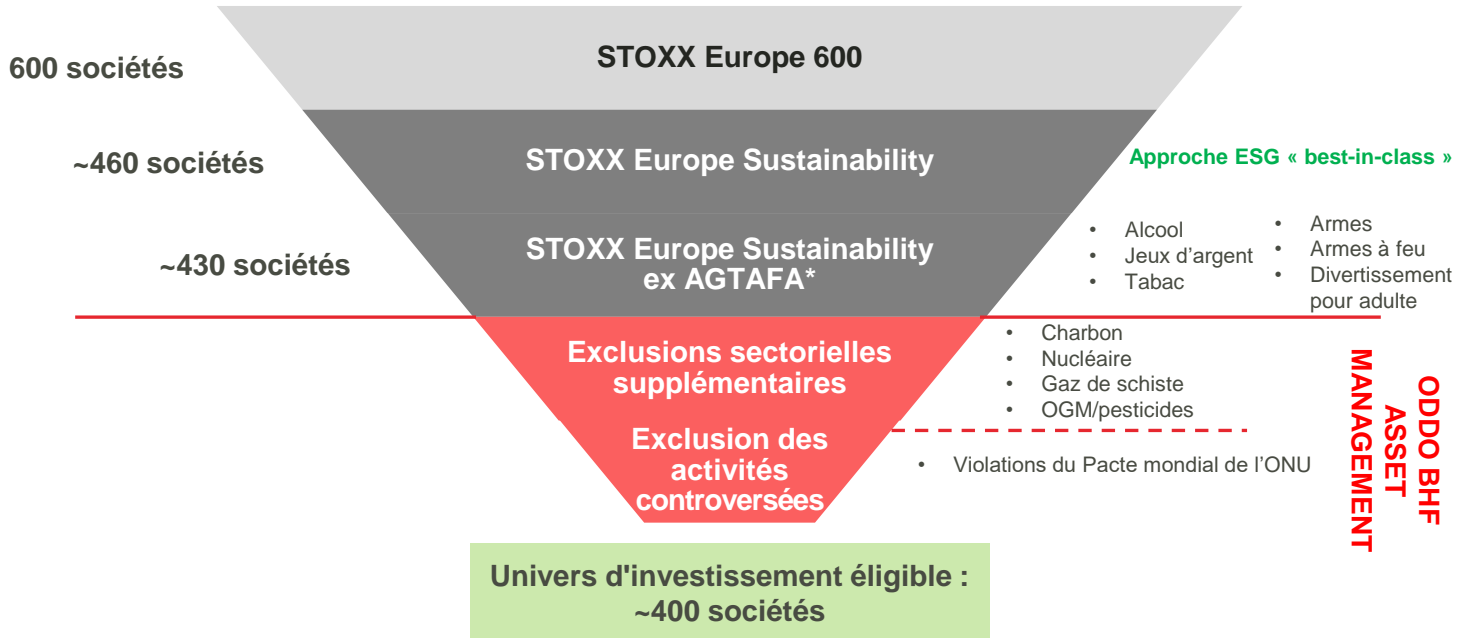
Approche ESG « best-in-universe »
Note ESG du portefeuille
Beta du portefeuille
Concentration sectorielle & géographique
Erreur de suivi
Taux de rotation

Les performances passées ne présagent pas des performances futures et ne sont pas constantes dans le temps

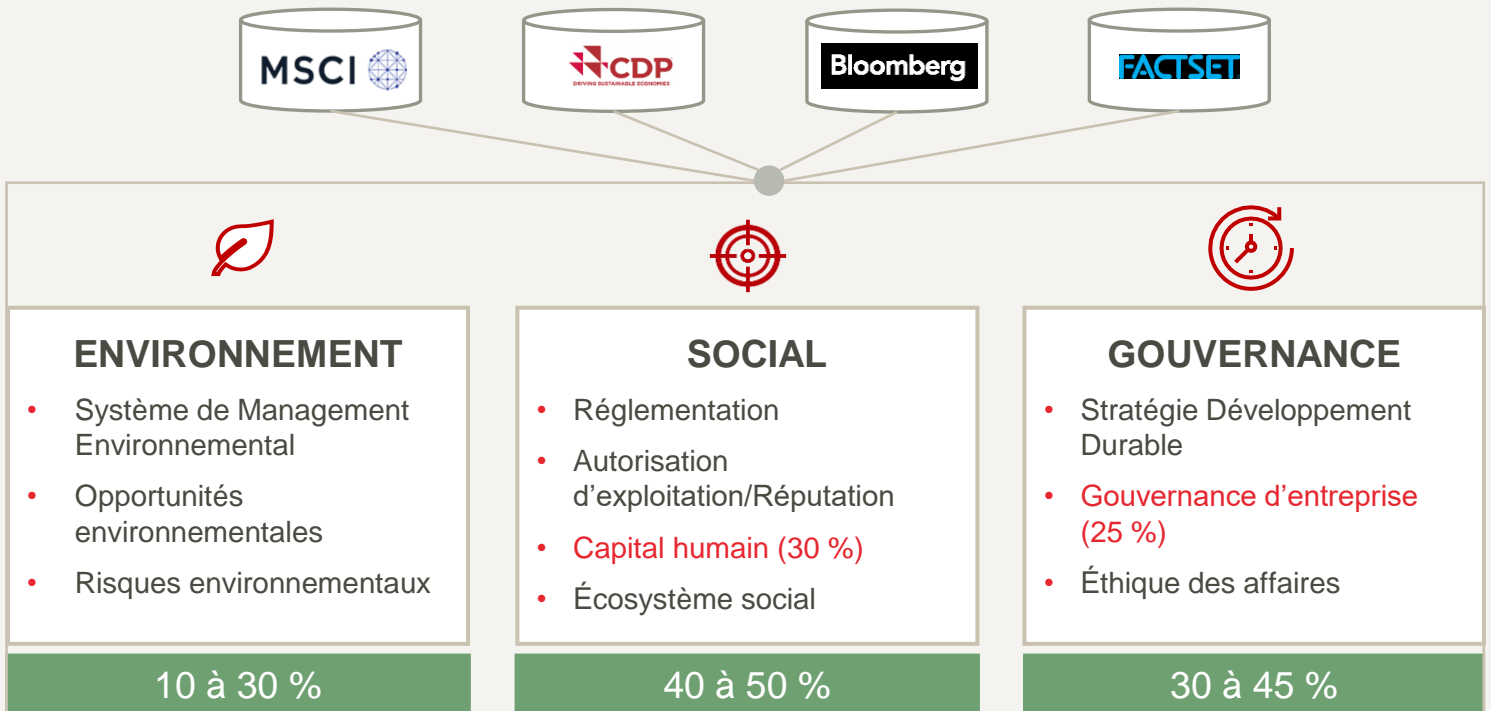
Comment choisissons-nous les Leaders du développement durable ?

Approche ESG

Définition de l'univers d'investissement



Modèle ESG propriétaire



Échelle de notation ESG interne mesurant le « risque d'exécution »



Source : ODDO BHF AM SAS

Pourquoi investir dans ODDO BHF Algo Sustainable Leaders ?

Points clés du fonds



Un processus ESG éprouvé

Notre fonds combine des approches ESG mêlant des filtres négatifs (« best-in-class ») et une sélection positive (« best-in-universe ») grâce à notre méthodologie interne de notation ESG. Avec les contraintes de gestion des risques, la note ESG ainsi obtenue représente le plus haut niveau d'importance dans le processus de construction de portefeuille.



Un portefeuille conçu pour tenter de capter des tendances de marché

Avec 20 ans d'expérience, ODDO BHF Asset Management est un pionnier de l'investissement quantitatif. Notre modèle permet de capter les tendances de marché et de construire des portefeuilles très diversifiés avec une gestion rigoureuse des risques.



Une équipe de gestion stable et expérimentée

Stefan Braun et Karsten Seier, les gérants ayant développé le modèle quantitatif *Momentum* en 2000, sont toujours à la tête de l'équipe.



Risques

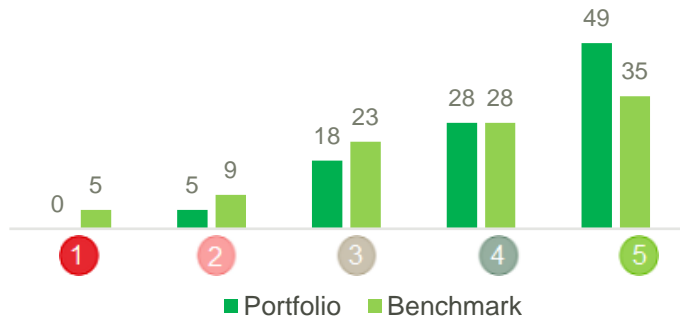
Ce fonds est exposé aux risques suivants : risque de perte en capital, risque de gestion discrétionnaire, risque actions, risque de modélisation quantitative, risque de change, risque de crédit, risque de taux d'intérêt, risque de contrepartie, risque de devises, risque de volatilité, risque de liquidité des actifs sous-jacents.

L'investisseur est invité à consulter le Document d'Information Clé pour l'Investisseur ainsi que le prospectus du fonds pour connaître de manière détaillée les risques auxquels le fonds est exposé.





Classement ESG (%)



Classement ESG moyen pondéré*

	30.11.2021		30.11.2020	
	ESG Score	ESG Coverage	ESG Score	ESG Coverage
Portfolio	4,2	99,1%	4,3	95,0%
Benchmark	3,8	96,0%	3,8	93,2%



*Rang ESG moyen du portefeuille et benchmark pondéré par le poids d'une action dans le portefeuille / benchmark

Source : ODDO BHF AM SAS | Données au 30/11/2021

General Characteristics						
Dénomination	ODDO BHF Algo Sustainable Leaders					
Indice de référence	STOXX Europe Sustainability ex AGTAFI Index					
Objectif d'investissement	L'objectif du fonds ODDO BHF Algo Sustainable Leaders est de générer un rendement durable grâce aux revenus et à la croissance de ses placements, tout en minimisant les risques financiers					
Durée d'investissement minimale	3 ans					
Date de création	27 août 2002					
Catégories d'actions	CRw-EUR	DRw-EUR	CRw-SEK	Clw-EUR	DIw-EUR	CNw-EUR
Code ISIN	DE0007045437	DE000A2P5QK9	DE000A2QBG88	DE000A2QBG05	DE000A0RG5Y7	DE000A2P5QE2
Devise	Euro	Euro	Couronnes suédoises**	Euro	Euro	Euro
Type d'actions	Capitalisation	Distribution	Capitalisation	Capitalisation	Distribution	Capitalisation
Min. initial subscription	100 EUR	100 EUR	1000 SEK	250.000 EUR	250.000 EUR	100 EUR
Subscription fees	Jusqu'à 5 %, actuellement 5 %	Jusqu'à 5 %, actuellement 5 %	Jusqu'à 5 %, actuellement 5 %	Jusqu'à 5 %, actuellement 0 %	Jusqu'à 5 %, actuellement 0 %	Jusqu'à 5 %, actuellement 5 %
Redemption fees	Aucun					
Management fees	Jusqu'à 1,5% p.a. des actifs du Fonds, actuellement 1.4 % p. a.	Jusqu'à 1,5% p.a. des actifs du Fonds, actuellement 1.4 % p. a.	Jusqu'à 1,5% p.a. des actifs du Fonds, actuellement 1.4 % p. a.	Jusqu'à 1,5% p.a. des actifs du Fonds, actuellement 0.7 % p. a.	Jusqu'à 1,5% p.a. des actifs du Fonds, actuellement 0.7 % p. a.	Jusqu'à 1,5% p.a. des actifs du Fonds, actuellement 0.9% p. a.
Commissions de performance	Aucun					
Structure et information technical						
Forme juridique	OPCVM					
Société de gestion	ODDO BHF AM GmbH					
Dépositaire	The Bank of New York Mellon SA/NV, Asset Servicing, Frankfurt am Main					
Souscriptions	Quotidiennes					
Fréquence de valorisation	Quotidiennes					

Pays dans lesquels le fonds est autorisé à être distribué au public : Allemagne, Autriche, Espagne, France, Italie, Pays-Bas, Suisse, Suède

**La catégorie de parts couvre le risque de change par rapport à l'euro.

ODDO BHF AM est la branche de gestion d'actifs du Groupe ODDO BHF. Elle est la marque commune des quatre sociétés de gestion juridiquement distinctes ODDO BHF AM SAS (France), ODDO BHF PRIVATE EQUITY (France), ODDO BHF AM GmbH (Allemagne) et ODDO BHF AM Lux (Luxembourg). Ce document, à caractère promotionnel, est établi par ODDO BHF ASSET MANAGEMENT GmbH. Sa remise à tout investisseur relève de la responsabilité exclusive de chaque distributeur ou conseil. L'investisseur potentiel doit consulter un conseiller en investissement avant de souscrire dans le fonds. L'investisseur est informé que le fonds présente un risque de perte en capital, mais aussi un certain nombre de risques liés aux instruments/stratégies en portefeuille. En cas de souscription, l'investisseur doit obligatoirement consulter le Document d'information clé pour l'investisseur (DICI) et le prospectus afin de prendre connaissance de manière détaillée des risques encourus. La valeur de l'investissement peut évoluer tant à la hausse qu'à la baisse et peut ne pas lui être intégralement restituée. L'investissement doit s'effectuer en fonction de ses objectifs d'investissement, son horizon d'investissement et sa capacité à faire face au risque lié à la transaction. ODDO BHF ASSET MANAGEMENT GmbH ne saurait également être tenue pour responsable de tout dommage direct ou indirect résultant de l'usage de la présente publication ou des informations qu'elle contient. Les informations sont données à titre indicatif et sont susceptibles de modifications à tout moment sans avis préalable. Les opinions émises dans ce document correspondent à nos anticipations de marché au moment de la publication du document. Elles sont susceptibles d'évoluer en fonction des conditions de marché et ne sauraient en aucun cas engager la responsabilité contractuelle d'ODDO BHF ASSET MANAGEMENT GmbH. Les valeurs liquidatives affichées sur le présent document le sont à titre indicatif uniquement. Seule la valeur liquidative inscrite sur l'avis d'opéré et les relevés de titres fait foi. La souscription et le rachat des OPC s'effectuent à valeur liquidative inconnue. Le DICI (Anglais, Allemand, Français, Italien) et le prospectus (Allemand, Français, Anglais) sont disponibles gratuitement auprès de ODDO BHF ASSET MANAGEMENT GmbH sur am.oddo-bhf.com ou auprès des distributeurs autorisés. Le rapport annuel ainsi que le rapport semestriel sont disponibles gratuitement auprès de ODDO BHF ASSET MANAGEMENT GmbH ou sur le site Internet am.oddo-bhf.com ». Le fonds est autorisé à la commercialisation en Suisse, le représentant est ACOLIN Fund Services AG, Leutschenbachstrasse 50 - 8050 Zurich, Switzerland. L'agent payeur est ODDO BHF (Suisse) SA, Schulhausstrasse 6, 8027 Zurich, Suisse. D'autres informations utiles concernant le fonds, le prospectus, le DICI ainsi que les rapports annuels et semestriels y seront également disponibles gratuitement et en langue allemande. Copyright © Morningstar, Inc. Tous droits réservés. Les informations, données, analyses et opinions relatives à Morningstar contenues dans le présent document (1) comprennent les informations confidentielles et exclusives de Morningstar, (2) ne peuvent être copiées ou redistribuées, (3) ne constituent pas des conseils d'investissement offerts par Morningstar, (4) sont fournies uniquement à titre d'information et ne constituent donc pas une offre d'achat ou de vente d'un titre, et (5) ne sont pas garanties comme étant correctes, complètes ou précises. Sauf disposition contraire de la loi, Morningstar n'est pas responsable des décisions de négociation, des dommages ou autres pertes résultant de ces informations, données, analyses ou opinions ou de leur utilisation, ou s'y rapportant. Ce rapport est une documentation commerciale supplémentaire et doit donc être précédé ou accompagné d'un prospectus et d'une déclaration d'information. STOXX Limited ("STOXX") est la source de tout indice STOXX susmentionné et des données qu'il contient. STOXX n'a participé d'aucune manière à la création de toute information signalée et ne garantit ni n'assume aucune responsabilité de quelque nature que ce soit - y compris, mais sans s'y limiter, l'exactitude, la pertinence, la justesse, l'exhaustivité, l'actualité et l'adéquation à un usage quelconque - en ce qui concerne toute information signalée. Toute diffusion ou distribution ultérieure de ces informations relatives à STOXX est interdite.

ODDO BHF Asset Management GmbH (Allemagne)

Registre du commerce : HRB 11971 tribunal local de Düsseldorf - Réglementée et supervisée par : Bundesanstalt für Finanzdienstleistungsaufsicht (« BaFin ») - Numéro d'identification TVA (Ust-Id-Nr.) : DE 153 144878 Herzogstrasse 15 - 40217 Düsseldorf - Téléphone : +49 211 23924 01 am.oddo-bhf.com