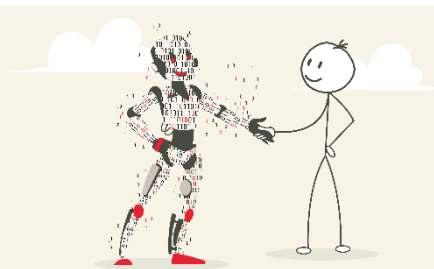


ODDO BHF Algo Min Var

Fonds Commun de Placement (FCP)

JANVIER 2020



Investir dans les Actions européennes avec un processus quantitatif propriétaire



Echelle de risque et de rendement*

Depuis
2013

★★★★★
MORNINGSTAR™¹

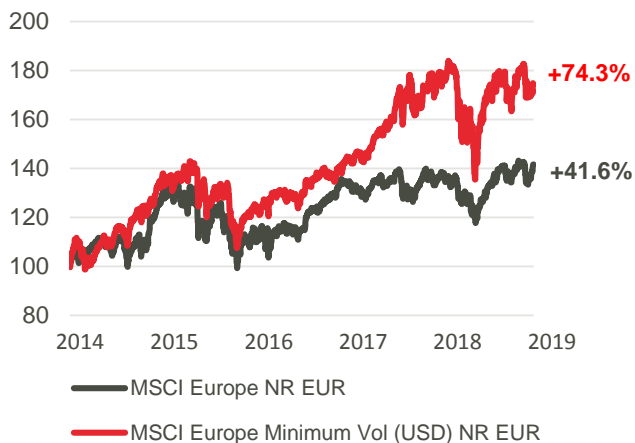
243 M€
d'encours sous gestion
de la stratégie²

Philosophie d'Investissement

Nous sommes convaincus que nous pouvons surperformer les marchés action en combinant notre modèle multifactoriel propriétaire unique et une optimisation minimum variance.

L'avantage d'investir dans des actions à faible volatilité

Les résultats empiriques montrent qu'un investisseur peut obtenir un rendement plus élevé pour un montant de risque donné en investissant dans des actions à faible volatilité.



Les performances passées ne sont pas constantes dans le temps et ne préjugent pas des performances futures.

- L'indice MSCI Europe Min Vol surperforme l'indice MSCI Europe au fil des années.
- D'après nos analyses, limiter la volatilité permet d'obtenir une meilleure performance dans le temps.

Processus d'Investissement : 2 moteurs de performance

1 Modèle propriétaire Algo 4, utilisé depuis 2004

Un modèle quantitatif multifactoriel :

Valuation	Momentum	Revisions	Growth
Actions foncièrement peu chères	Actions à rendement supérieur à moyen terme	Valeurs dont l'opinion des analystes a évolué positivement	Actions avec de très bons chiffres de croissance



2 Optimisation minimum variance

- Sélection des valeurs au sein de l'univers d'investissement les moins volatiles et les moins corrélées entre elles
- Pondération de chaque titre en fonction de sa volatilité et de sa corrélation (révision mensuelle).

ODDO BHF Algo Min Var

Portefeuille diversifié d'environ 60 titres
Actions "défensives" à grande capitalisation
Performances ajustées en fonction du risque
potentiellement attractives*

*Les performances ne sont pas constantes dans le temps et ne préjugent pas des performances futures.

Risques

ODDO BHF Algo Min Var est principalement associé aux risques suivants : **risque de perte en capital**, **risque actions** et au **risque de modèle**. Pour plus de détails concernant les risques, nous vous invitons à vous reporter au dos de ce document.

* Indicateur synthétique de risque et de rendement : à risque plus faible, rendement potentiellement plus faible et à risque plus élevé, rendement potentiellement plus élevé. Le profil de risque n'est pas constant et pourra évoluer dans le temps.

¹ Catégorie MorningStar: Actions Europe Gdes Cap. Mixte | ² Source: ODDO BHF AM SAS. Chiffres arrêtés au 31/12/2019 | ³ Données depuis 2014



Risques

ODDO BHF Algo Min Var est principalement associé aux risques suivants : risque de perte en capital, risque actions, risque de modèle, risque lié à la détention de petites et moyennes capitalisations, risque de taux, risque de crédit, risque de contrepartie, risque de change.

L'investisseur est invité à consulter le Document d'Information Clé pour l'Investisseur ainsi que le prospectus du fonds pour connaître de manière détaillée les risques auxquels le fonds est exposé

Equipe de gestion*



Stefan Braun, CFA
Global Co-Head Systematic Strategies
ODDO BHF AM GmbH
18 ans d'expérience dans la gestion d'actifs



Thierry Misamer, CIIA, CEFA
Gérant Actions Quantitatives
ODDO BHF AM GmbH
18 ans d'expérience dans la gestion d'actifs

* Equipe de gestion actuelle, susceptible d'évoluer

Caractéristiques générales

Dénomination	ODDO BHF Algo Min Var	
Indicateur de référence	MSCI Europe (NR)	
Objectif de gestion	L'objectif du fonds consiste à surperformer son indice de référence (MSCI Europe net dividend reinvested) sur une durée de placement supérieure à 5 ans, tout en cherchant à avoir une volatilité inférieure à celle du MSCI Europe dividendes nets réinvestis sur un horizon de placement de 5 ans.	
Durée d'investissement conseillée	5 ans	
Date de création	4 Octobre 2013	
Eligibilité au PEA	Oui	
Classes de part	CR-EUR	CRw-EUR
Code ISIN	FR0011570613	FR0013391414
Devise	EUR	EUR
Affectation de résultats	Accumulation	Accumulation
Souscription minimale initiale	EUR 100	EUR 100
Commission de souscription	4% maximum	4% maximum
Frais de gestion fixes	1.50% de l'actif net	1.75% de l'actif net
Commission de rachat	Néant	Néant
Commission de surperformance	10% maximum de la surperformance du FCP par rapport à son indicateur de référence si la performance de l'OPCVM est positive	Néant
Commission de mouvement	Des commissions de mouvement, définies dans le prospectus, peuvent être prélevées en plus des frais affichés dans le tableau	Des commissions de mouvement, définies dans le prospectus, peuvent être prélevées en plus des frais affichés dans le tableau

Structure et informations techniques

Statut juridique	Fonds Commun de Placement (FCP) de droit français
Société de gestion	ODDO BHF Asset Management SAS
Délégation de gestion	ODDO BHF Asset Management GmbH
Dépositaire	ODDO BHF SCA
Souscription / rachats	Quotidien à cours inconnu jusqu'à 11h15 (heure de Paris)
Fréquence de valorisation	Quotidienne

ODDO BHF AM est la branche de gestion d'actifs du Groupe ODDO BHF. Elle est la marque commune des quatre sociétés de gestion juridiquement distinctes ODDO BHF AM SAS (France), ODDO BHF PRIVATE EQUITY (France), ODDO BHF AM GmbH (Allemagne) et ODDO BHF AM Lux (Luxembourg).

Ce document, à caractère promotionnel, est établi par ODDO BHF ASSET MANAGEMENT SAS. Sa remise à tout investisseur relève de la responsabilité de chaque commercialisateur, distributeur ou conseil. L'investisseur potentiel est invité à consulter un conseiller en investissement avant de souscrire dans le fonds réglementé par l'Autorité des Marchés Financiers (AMF). L'investisseur est informé que le fonds présente un risque de perte en capital, mais aussi un certain nombre de risques liés aux instruments/stratégies en portefeuilles. En cas de souscription, l'investisseur doit obligatoirement consulter le Document d'information clé pour l'investisseur (DICI) et le prospectus afin de prendre connaissance de manière détaillée des risques encourus. La valeur de l'investissement peut évoluer tant à la hausse qu'à la baisse et peut ne pas lui être intégralement restituée. L'investissement doit s'effectuer en fonction de ses objectifs d'investissement, son horizon d'investissement et sa capacité à faire face au risque lié à la transaction. ODDO BHF ASSET MANAGEMENT SAS ne saurait également être tenue pour responsable de tout dommage direct ou indirect résultant de l'usage de la présente publication ou des informations qu'elle contient. Les informations sont données à titre indicatif et sont susceptibles de modifications à tout moment sans avis préalable.

Il est rappelé que les performances passées ne préjugent pas des performances futures et ne sont pas constantes dans le temps. Elles sont présentées nettes de frais en dehors des frais éventuels de souscription pris par le distributeur et des taxes locales. Les opinions émises dans ce document correspondent à nos anticipations de marché au moment de la publication du document. Elles sont susceptibles d'évoluer en fonction des conditions de marché et ne sauraient en aucun cas engager la responsabilité contractuelle d'ODDO BHF ASSET MANAGEMENT SAS. Les valeurs liquidatives affichées sur le présent document le sont à titre indicatif uniquement. Seule la valeur liquidative inscrite sur l'avis d'opéré et les relevés de titres fait foi. La souscription et le rachat des OPC s'effectuent à valeur liquidative inconnue. Le DICI (DEU, ENG, FR, ESP) et le prospectus (DEU, ENG, FR) sont disponibles gratuitement auprès de ODDO BHF ASSET MANAGEMENT SAS sur am.oddo-bhf.com ou auprès des distributeurs autorisés. Le rapport annuel ainsi que le rapport semestriel sont disponibles gratuitement auprès de ODDO BHF ASSET MANAGEMENT SAS ou sur le site Internet am.oddo-bhf.com.

A compter du 03 janvier 2018, lorsque ODDO BHF ASSET MANAGEMENT fournit des services de conseil en investissement, veuillez noter que celui-ci est toujours fourni sur une base non indépendante conformément à la directive européenne 2014/65 / UE (dite « directive MIFID II »). Veuillez également noter que toutes les recommandations faites par ODDO BHF ASSET MANAGEMENT sont toujours fournies à des fins de diversification.

ODDO BHF Asset Management SAS (France)

Société de Gestion de Portefeuille agréée par l'Autorité des Marchés Financiers sous le n° d'agrément GP 99011.

Société par Actions Simplifiée au capital de 9 500 000€. RCS 340 902 857 Paris.

12 boulevard de la Madeleine – 75440 Paris Cedex 09 France – Tél. : 33 (0)1 44 51 85 00

am.oddo-bhf.com