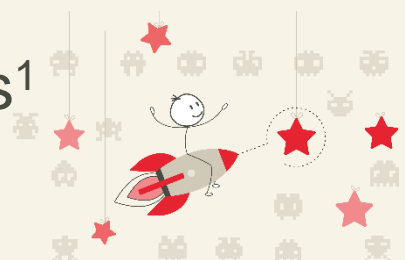


ODDO BHF Credit Opportunities¹

Compartiment SICAV luxembourgeoise – UCITS

JUILLET 2019



Fonds de crédit Total Return avec allocation de crédit active



Lancé en
SEPT 2018

€207m
sous gestion²

Pourquoi une allocation de crédit active ?

Une stratégie « Total Return » efficace dans un environnement de taux incertain, grâce à l'association de plusieurs éléments :

- Gestion sans contrainte (absence d'indicateur de référence)
- Flexibilité totale dans l'allocation entre les segments du crédit
- Gestion des risques: contrôle du risque de perte et politique de « stop-loss » suivis par l'équipe de gestion

Notre stratégie d'investissement

- Haute flexibilité dans l'approche d'investissement :
 - ✓ Flexibilité totale dans l'allocation entre les segments du crédit
 - ✓ Sélection de titres rigoureuse fondée sur les convictions des analystes
 - ✓ Gestion active du risque de crédit et de taux d'intérêt
- Portefeuille diversifié parmi nos meilleures idées d'investissement
- Soutenue par des modèles de risque bien établis
- Discipline dans la prise de bénéfices / politique de « stop-loss »

Notre univers d'investissement

- Émetteurs : 70 % minimum d'émetteurs de pays de l'OCDE
- Rating : minimum CCC- (15 % maximum pour les notations comprises entre CCC- et CCC+)
- Devises : instruments libellés uniquement en devises des pays de l'OCDE et au minimum 80 % en euro et/ou dollar us)
- Focus sur les émetteurs inclus dans les indices de crédit européens

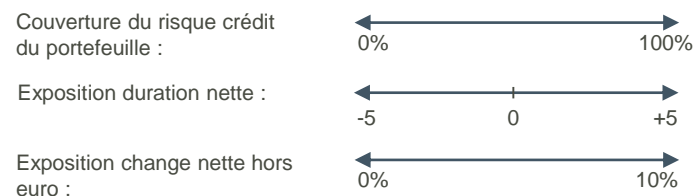
Notre processus d'investissement



Contraintes d'investissement pour limiter le risque du portefeuille

- Pas de levier
- Exposition devise couverte : 10% max. de risque de change résiduel

② Positionnement tactique



Risques: Le fonds est particulièrement exposé au risque de perte en capital, au risque de crédit et au risque lié aux placements dans des titres à haut rendement. Voir les informations détaillées en matière de risques au dos.

*Indicateur synthétique de risque et de rendement : à risque peu élevé, rendement potentiel inférieur et à risque élevé, rendement potentiel supérieur. Le profil de risque n'est pas constant dans le temps et pourra évoluer. Données au 31 Juillet 2019 |

¹ Nom précédent du fonds : « ODDO Strategic Corporate Bonds ». Mise en œuvre de la nouvelle stratégie le 30/12/2016 | ² Données au 31/07/2019 | ³ Principalement des entreprises de pays membres de l'OCDE (Organisation de Coopération et de Développement Economique), étant privilégiés les titres libellés en euro inclus essentiellement dans les indices de crédit européens | ⁴ Entreprises de pays non membres de l'OCDE ou membres de l'OCDE et exposées aux marchés émergents, étant privilégiés les titres libellés en euro inclus essentiellement dans les indices européens et couverts par nos analystes. Sources : ODDO BHF AM GmbH, Morningstar
™ Copyright © Morningstar, Inc. Tous droits réservés. Données au 31/07/2019.



Risques

Le Fonds mentionné dans cette présentation est exposé à un certain nombre de risques : risque de perte en capital, risque de crédit, risque de taux, risque lié à la gestion discrétionnaire, risque de modèle, risque de liquidité des actifs sous-jacents, risque de contrepartie, risque pays émergents, risques liés aux opérations de financement sur titres et à la gestion des garanties, risque lié à l'investissement dans les titres spéculatifs à haut rendement, risques liés à la concentration du portefeuille, risques liés à l'engagement sur des instruments financiers à terme.

L'investisseur est invité à consulter le Document d'Information Clé pour l'Investisseur (DICI) ainsi que le prospectus du fonds pour connaître de manière détaillée les risques auxquels le fonds est exposé.

Principaux gérants de portefeuille *

Bastian Gries, CFA

ODDO BHF AM GmbH
Responsable Investment Grade
18 ans d'expérience de l'investissement

Matthias Lackmann, CFA

ODDO BHF AM GmbH
Gérant de portefeuille/analyste Investment Grade
11 ans d'expérience de l'investissement

Conseillers :

ODDO BHF AM SAS, représenté par*

Haiyan Ding

ODDO BHF AM GmbH
Gérant de portefeuille/analyste High Yield
11 ans d'expérience

Olivier Becker

ODDO BHF AM SAS
Responsable Convertible Bonds & Fonds Datés
18 ans d'expérience

Capacités d'analyse crédit*

10 analystes ou gérants de portefeuille/analystes High Yield

6 analystes ou gérants de portefeuille/analystes Investment Grade

3 gérants de portefeuille/analystes obligations souveraines/sécurisées (covered bonds)

Caractéristiques générales

Nom du fonds	ODDO BHF Credit Opportunities	
Indice de référence	néant	
Objectif d'investissement **	Générer une performance nette supérieure à l'indice EONIA +2 % (capitalisé) sur une base annuelle avec un objectif de volatilité ex-post de 5 % maximum.	
Durée d'investissement conseillée	3 ans	
Date de création	13/12/2013	
Mise en œuvre de la nouvelle stratégie	30/12/2016	

Catégories d'actions	CR-EUR	DR-EUR
Code ISIN	LU1752460292	LU1785344083
Devise	EUR	EUR
Type d'actions	Capitalisation	Distribution
Souscription initiale minimum	100 EUR	100 EUR
Frais de souscription	4 % des actifs nets	
Commissions de gestion	1 % des actifs nets	1 % des actifs nets
Frais courants	1 % des actifs nets	1 % des actifs nets
Commission de rachat	Néant	
Commission de performance	10 % maximum au-delà de l'EONIA +2 % capitalisé	
Frais de transaction	Néant	

* Équipe de gestion en place, sujette à modifications

** Aucune garantie n'est donnée que ces objectifs de performance soient atteints.

*ODDO BHF AM est la branche de gestion d'actifs du Groupe ODDO BHF. Elle est la marque commune des quatre sociétés de gestion juridiquement distinctes ODDO BHF AM SAS (France), ODDO BHF PRIVATE EQUITY (France), ODDO BHF AM GmbH (Allemagne) et ODDO BHF AM Lux (Luxembourg).

Ce document, à caractère promotionnel, est établi par ODDO BHF ASSET MANAGEMENT SAS. Sa remise à tout investisseur relève de la responsabilité de chaque commercialisateur, distributeur ou conseil.

L'investisseur potentiel est invité à consulter un conseiller en investissement avant de souscrire dans le fonds réglementé par la Commission de Surveillance du Secteur Financier (CSSF). L'investisseur est informé que le fonds présente un risque de perte en capital, mais aussi un certain nombre de risques liés aux instruments/stratégies en portefeuilles. En cas de souscription, l'investisseur doit obligatoirement consulter le Document d'Information Clé pour l'investisseur (DICI) et le prospectus afin de prendre connaissance de manière détaillée des risques encourus. La valeur de l'investissement peut évoluer tant à la hausse qu'à la baisse et peut ne pas lui être intégralement restituée. L'investissement doit s'effectuer en fonction de ses objectifs d'investissement, son horizon d'investissement et sa capacité à faire face au risque lié à la transaction. ODDO BHF ASSET MANAGEMENT SAS ne saurait également être tenue pour responsable de tout dommage direct ou indirect résultant de l'usage de la présente publication ou des informations qu'elle contient. Les informations sont données à titre indicatif et sont susceptibles de modifications à tout moment sans avis préalable.

Il est rappelé que les performances passées ne préjugent pas des performances futures et ne sont pas constantes dans le temps. Elles sont présentées nettes de frais en dehors des frais éventuels de souscription pris par le distributeur et des taxes locales. Les opinions émises dans ce document correspondent à nos anticipations de marché au moment de la publication du document. Elles sont susceptibles d'évoluer en fonction des conditions de marché et ne sauraient en aucun cas engager la responsabilité contractuelle d'ODDO BHF ASSET MANAGEMENT SAS. Les valeurs liquidatives affichées sur le présent document le sont à titre indicatif uniquement. Seule la valeur liquidative inscrite sur l'avis d'opéré et les relevés de titres fait foi. La souscription et le rachat des OPC s'effectuent à valeur liquidative inconnue.

Le DICI (français, allemand, anglais, italien, espagnol, suédois et portugais) et le prospectus (français, anglais) sont disponibles gratuitement auprès de ODDO BHF ASSET MANAGEMENT SAS sur am.oddo-bhf.com ou auprès des distributeurs autorisés. Le rapport annuel ainsi que le rapport semestriel sont disponibles gratuitement auprès de ODDO BHF ASSET MANAGEMENT SAS ou sur le site Internet am.oddo-bhf.com.

A compter du 03 janvier 2018, lorsque ODDO BHF ASSET MANAGEMENT fournit des services de conseil en investissement, veuillez noter que celui-ci est toujours fourni sur une base non indépendante conformément à la directive européenne 2014/65 / UE (dite «directive MIFID II»). Veuillez également noter que toutes les recommandations faites par ODDO BHF ASSET MANAGEMENT sont toujours fournies à des fins de diversification.*

ODDO BHF Asset Management SAS (France)

Société de Gestion de Portefeuille agréée par l'Autorité des Marchés Financiers sous le n° d'agrément GP 99011.

SAS au capital de 7 500 000€. RCS 340 902 857 Paris.

12 boulevard de la Madeleine - 75440 Paris Cedex 09 France - Tél. : +33 (0)1 44 51 85 00

am.oddo-bhf.com