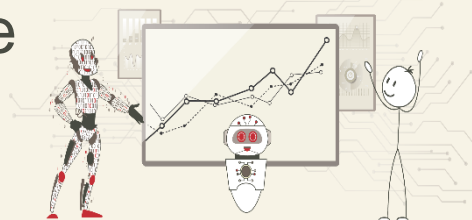


ODDO BHF Artificial Intelligence

Luxembourg SICAV (UCITS)

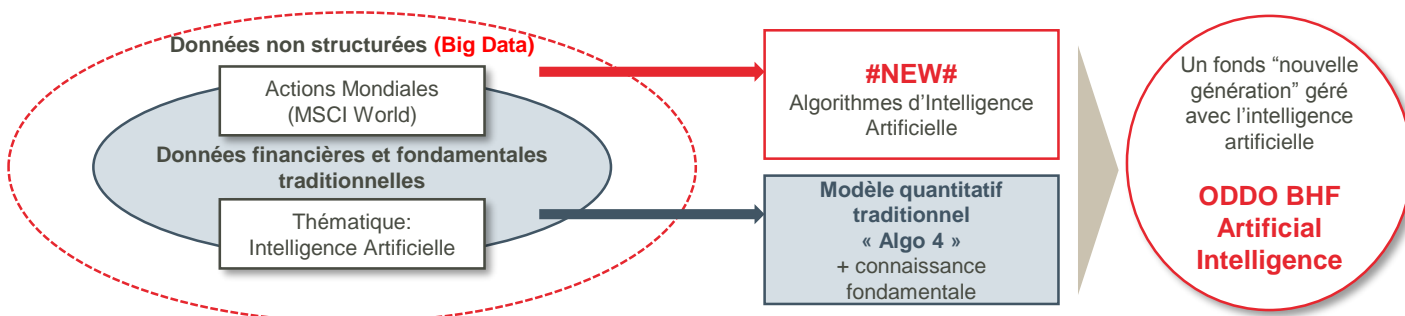
SEPTEMBRE 2019



Notre premier fonds thématique utilisant l'Intelligence Artificielle (IA) dans son processus d'investissement

1 2 3 4 5 6 7
Echelle de risque et de rendement*

ODDO BHF Artificial Intelligence, une nouvelle façon de gérer

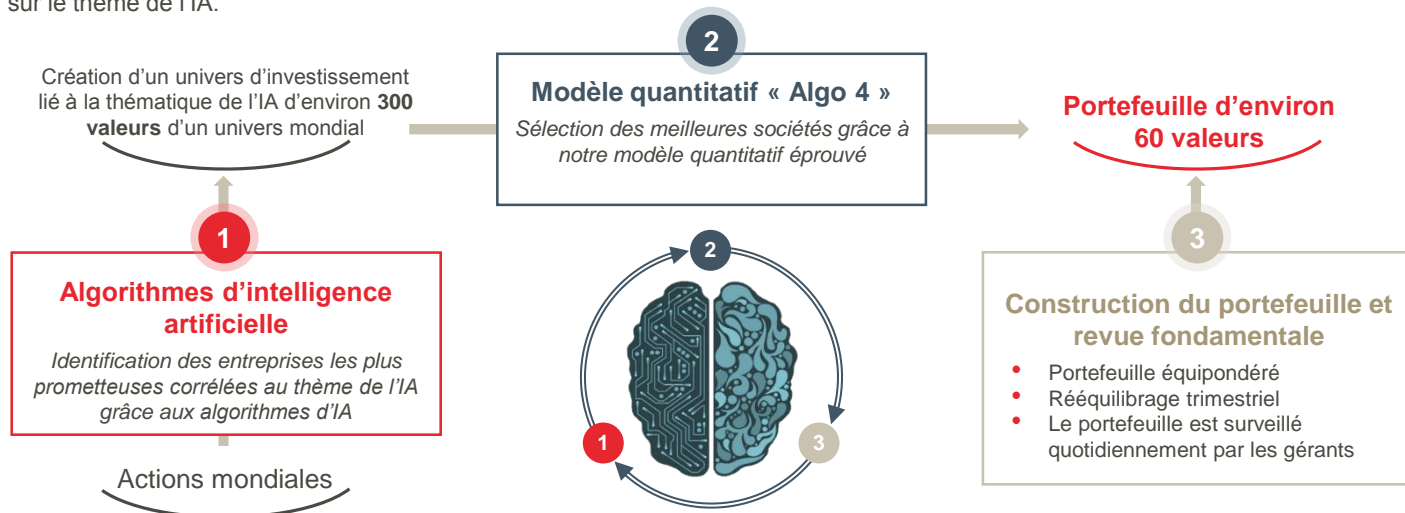


L'intelligence artificielle est la source de nombreuses opportunités

- L'IA est une révolution silencieuse qui va transformer tous les secteurs de la société et de l'économie
- Les entreprises qui sauront utiliser l'IA pour créer un avantage compétitif vont, sur le long terme, être des créateurs de valeur (selon nos analyses)
- Des exemples : technologies du cloud, voiture autonome, Internet des objets, traitement du langage, automatisation...

Processus d'investissement

La puissance de l'IA combinée à un modèle quantitatif éprouvé, dans le but de capter les meilleures sociétés cotées mondiales sur le thème de l'IA.



Risques

Le fonds ODDO BHF Artificial Intelligence est principalement exposé aux risques suivants: **Risque de perte en capital, risque actions, et risque de modélisation.**

Pour plus de détail sur les risques, veuillez vous référer au verso de ce document.

* Indicateur synthétique de risque et de rendement: à risque plus faible, rendement potentiellement plus faible et à risque plus élevé, rendement potentiellement plus élevé. Le profil de risque n'est pas constant et pourra évoluer dans le temps.

¹ Source: ODDO BHF AM SAS. Données au 31/08/2019 | La réalisation des objectifs ne peut être garantie



Risks

ODDO BHF Artificial Intelligence est principalement exposé aux risques suivants: Risque de perte en capital, risque actions, risque lié à la détention de moyennes capitalisations, risque de taux d'intérêt, risque de crédit, risque associé à la gestion discrétionnaire, risque de volatilité, risque de contrepartie, risque de liquidité des actifs sous-jacents, risque de modélisation, risque lié aux engagements sur des instruments financiers à terme, risque de taux de change, risque marché émergents.

L'investisseur est invité à lire le Document d'Information Clé pour l'Investisseur (DICI) et le prospectus du fonds pour un aperçu détaillé des risques auxquels le fonds est exposé.

Gérants de portefeuille*

Brice Prunas
ODDO BHF AM SAS
Gérant actions
20 ans d'expérience en investissement



Maxence Radjabi
ODDO BHF AM SAS
Gérant actions
3 ans d'expérience en investissement



Baptiste Lemaire
ODDO BHF AM SAS
Analyste actions
1 an d'expérience en investissement



*Équipe de gestion actuelle, susceptible de changer

"ODDO BHF AM est la branche de gestion d'actifs du Groupe ODDO BHF. Elle est la marque commune des quatre sociétés de gestion juridiquement distinctes ODDO BHF AM SAS (France), ODDO BHF PRIVATE EQUITY (France), ODDO BHF AM GmbH (Allemagne) et ODDO BHF AM Lux (Luxembourg). Ce document, à caractère promotionnel, est établi par ODDO BHF ASSET MANAGEMENT SAS. Sa remise à tout investisseur relève de la responsabilité de chaque commercialisateur, distributeur ou conseil. **L'investisseur potentiel est invité à consulter un conseiller en investissement avant de souscrire dans le fonds réglementé par la Commission de Surveillance du Secteur Financier (CSSF). L'investisseur est informé que le fonds présente un risque de perte en capital, mais aussi un certain nombre de risques liés aux instruments/stratégies en portefeuilles. En cas de souscription, l'investisseur doit obligatoirement consulter le Document d'information clé pour l'investisseur (DICI) et le prospectus afin de prendre connaissance de manière détaillée des risques encourus.** La valeur de l'investissement peut évoluer tant à la hausse qu'à la baisse et peut ne pas lui être intégralement restituée. L'investissement doit s'effectuer en fonction de ses objectifs d'investissement, son horizon d'investissement et sa capacité à faire face au risque lié à la transaction. ODDO BHF ASSET MANAGEMENT SAS ne saurait également être tenue pour responsable de tout dommage direct ou indirect résultant de l'usage de la présente publication ou des informations qu'elle contient. Les informations sont données à titre indicatif et sont susceptibles de modifications à tout moment sans avis préalable. Il est rappelé que les performances passées ne préjugent pas des performances futures et ne sont pas constantes dans le temps. Elles sont présentées nettes de frais en dehors des frais éventuels de souscription pris par le distributeur et des taxes locales. Les opinions émises dans ce document correspondent à nos anticipations de marché au moment de la publication du document. Elles sont susceptibles d'évoluer en fonction des conditions de marché et ne sauraient en aucun cas engager la responsabilité contractuelle d'ODDO BHF ASSET MANAGEMENT SAS. Les valeurs liquidatives affichées sur le présent document le sont à titre indicatif uniquement. Seule la valeur liquidative inscrite sur l'avis d'opéré et les relevés de titres fait foi. La souscription et le rachat des OPC s'effectuent à valeur liquidative inconnue.

Le DICI (FR, ENG, DEU, ESP, POR, ITL, SWD) et le prospectus (FR, ENG) sont disponibles gratuitement auprès de ODDO BHF ASSET MANAGEMENT SAS sur am.oddo-bhf.com ou auprès des distributeurs autorisés. Le rapport annuel ainsi que le rapport semestriel sont disponibles gratuitement auprès de ODDO BHF ASSET MANAGEMENT SAS ou sur le site Internet am.oddo-bhf.com ».

Le fonds est autorisé à la commercialisation en Suisse. Le DICI, le prospectus ainsi que le rapport annuel et le rapport semestriel pour la Suisse du Fonds peuvent être obtenus gratuitement auprès du Représentant et Service de Paiements en Suisse, BNP Paribas Securities Services, succursale de Zurich, Selnaustrasse 16, 8002 Zurich, Switzerland.

A compter du 03 janvier 2018, lorsque ODDO BHF ASSET MANAGEMENT fournit des services de conseil en investissement, veuillez noter que celui-ci est toujours fourni sur une base non indépendante conformément à la directive européenne 2014/65 / UE (dite «directive MIFID II»). Veuillez également noter que toutes les recommandations faites par ODDO BHF ASSET MANAGEMENT sont toujours fournies à des fins de diversification."

General Characteristics

Nom du fonds	ODDO BHF Artificial Intelligence
Indicateur de référence	MSCI World NR en USD
Objectif de gestion	Générer une croissance du capital en investissant dans des actions internationales cotées, exposées à la grande tendance mondiale "intelligence artificielle"
Durée d'investissement	5 ans
Date de création	19 Décembre 2018
Éligibilité au plan d'épargne en action PEA	Non

Classes de part	CR-EUR	CR-USD
Code ISIN	LU1919842267	LU1833932780
Devise	EUR	USD
Affectation des résultats	Capitalisation	Capitalisation
Souscription minimale	100 EUR	100 EUR
Commission de souscription	5% (maximum)	5% (maximum)
Frais de gestion fixes	1.6% maximum de la valeur nette	1.6% maximum de la valeur nette
Commission de rachat	Néant	Néant
Commission de surperformance	20% maximum de la surperformance par rapport à l'indice de référence si la performance du fonds est positive	

Structure et informations techniques

Statut juridique	SICAV
Société de gestion	ODDO BHF Asset Management SAS
Dépositaire	Caceis Bank Luxembourg (Luxembourg)
Souscriptions / Rachats	Quotidien à cours inconnu jusqu'à 16h00 (Paris)
Fréquence de valorisation	Quotidienne

Pays où le fonds est disponible pour distribution : France, Italie, Allemagne, Suisse, Espagne, Luxembourg, Suède, Finlande, Norvège

ODDO BHF Asset Management SAS (France)

Société de Gestion de Portefeuille agréée par l'Autorité des Marchés Financiers sous le n° d'agrément GP 99011.

Société par Actions Simplifiée au capital de 9 500 000€. RCS 340 902 857 Paris.

12 boulevard de la Madeleine – 75440 Paris Cedex 09 France – Tél. : 33 (0)1 44 51 85 00

am.oddo-bhf.com