



## ODDO BHF Global Equity Trend

# *Des investissements « smart momentum » sur les marchés actions mondiaux*

AVRIL 2026

Date de création

**1998**

Actifs sous gestion

**€ 319M**

*Le fonds offre aux investisseurs un accès au potentiel de croissance des actions mondiales grâce à une stratégie quantitative rigoureuse fondée sur le momentum.*

### CARACTÉRISTIQUES PRINCIPALES

- **Orientation actions mondiales :** Le fonds investit principalement dans un univers dynamique d'entreprises issues du MSCI World, couvrant divers secteurs et industries.
- **Modèle quantitatif propriétaire:** Le processus d'investissement repose sur une stratégie « Smart Momentum », qui analyse des données historiques exhaustives dans le but de détecter les tendances stables du marché
- **Approche rigoureuse :** En s'appuyant sur un modèle fondé sur des règles plutôt que sur des jugements discrétionnaires, le fonds évite les biais émotionnels et vise à garantir une cohérence à travers les différents cycles de marché
- **Diversification et gestion des risques:** Le processus de construction du portefeuille met l'accent sur la diversification et la gestion des risques en appliquant diverses contraintes

### CARACTÉRISTIQUES DU FONDS

Fonds	Classification SFDR <sup>(1)</sup>	Indicateur de risque <sup>(2)</sup>
ODDO BHF Global Equity Trend	6 8 9	①②③④⑤⑥⑦

**Principaux risques :** ODDO BHF Global Equity Trend est principalement exposé aux risques suivants: **risque de modélisation quantitative, risque de perte en capital, risque de gestion discrétionnaire, risque actions, risque de change, risque de crédit, risque de taux d'intérêt, risque de contrepartie, risque de devise, risque de volatilité, risque de liquidité des actifs sous-jacents**

<sup>1</sup> Le règlement européen sur la publication d'informations en matière de durabilité dans le secteur des services financiers (SFDR) est un ensemble de règles européennes visant à rendre le profil de durabilité des fonds transparent, plus comparable et davantage compréhensible par les investisseurs finaux. Article 6 : L'équipe de gestion ne prend pas en compte les risques de durabilité ou les effets négatifs des décisions d'investissement sur les facteurs de durabilité dans le processus de décision d'investissement. Article 8 : L'équipe de gestion traite les risques de durabilité en intégrant des critères ESG (Environnement et/ou Social et/ou Gouvernance) dans son processus de décision d'investissement. Article 9 : L'équipe de gestion suit un objectif d'investissement durable strict qui contribue de manière significative aux défis de la transition écologique, et traite les risques de durabilité par le biais de notations fournies par le fournisseur externe de données ESG de la société de gestion | <sup>2</sup> L'indicateur synthétique de risque (SRI) permet d'apprécier le niveau de risque de ce produit par rapport à d'autres. Il indique la probabilité que ce produit enregistre des pertes en cas de mouvements sur les marchés ou d'une impossibilité de notre part de vous payer. Il s'échelonne dans une fourchette de 1 (risque faible) à 7 (risque élevé). Cet indicateur n'est pas constant et changera en fonction du profil de risque du fonds. La catégorie la plus faible ne signifie pas sans risque. Les données historiques, telles que celles utilisées pour calculer le SRI, pourraient ne pas constituer une indication fiable du profil de risque futur du Fonds. L'atteinte des objectifs de gestion en termes de risque ne peut être garantie.

Source: ODDO BHF AM | Données au 31/03/2026



**ODDO BHF**  
ASSET MANAGEMENT

*Pourquoi investir dans les actions mondiales, selon nous ?*

UN HORIZON D'INVESTISSEMENT ÉTENDU ET DES POSSIBILITÉS ÉLARGIES

DES OPPORTUNITÉS À TRAVERS PLUSIEURS RÉGIONS ET CYCLES DE MARCHÉ



LARGE ÉVENTAIL DE SECTEURS ET D'INNOVATIONS



DIVERSIFICATION ÉTENDUE



Accès aux entreprises leaders dans le monde entier



Ces exemples ne constituent pas des recommandations d'investissement.

Source: ODDO BHF AM, sites web des entreprises



**ODDO BHF**  
ASSET MANAGEMENT

# Le cas des investissements « Momentum »

## LES MARCHÉS BOURSIERS ÉVOLUENT SELON DES TENDANCES !

### L'EFFET MOMENTUM ET LA PHILOSOPHIE D'INVESTISSEMENT ASSOCIÉE

#### PERSISTANCE DE LA PERFORMANCE

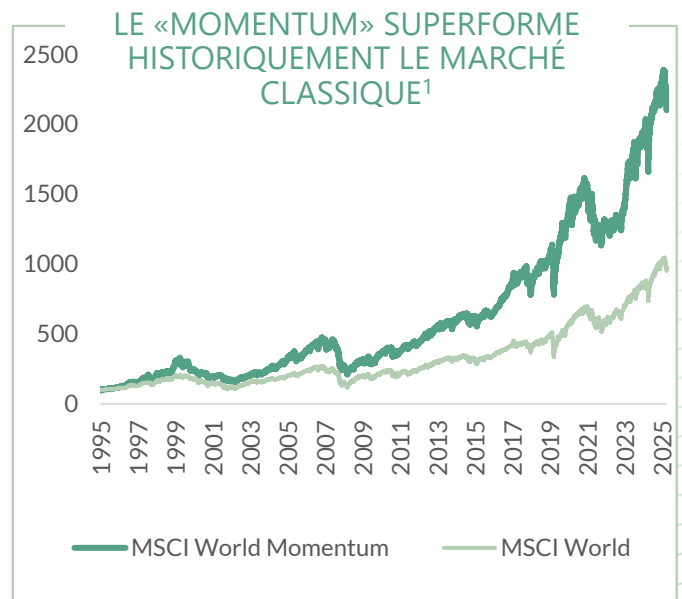
Les actions qui ont surperformé dans le passé ont tendance à continuer à surperformer, créant ainsi des tendances sur le marché.

#### “ANOMALIE” DU MARCHÉ BOURSIER

Cet effet dit « Momentum » a fait l'objet de nombreuses recherches universitaires et persiste sur divers marchés et sur différentes périodes.

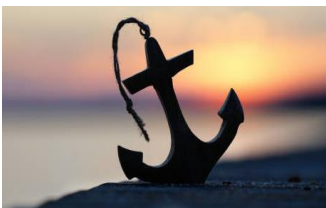
#### CES TENDANCES DE MARCHÉ PEUVENT ÊTRE EXPLOITÉES

En capturant systématiquement ces tendances, une stratégie « Momentum » cherche à générer des rendements supérieurs à ceux du marché dans son ensemble.



### LA FINANCE COMPORTEMENTALE FOURNIT DES THÉORIES POUR EXPLIQUER LE COMPORTEMENT IRRATIONNEL DES INVESTISSEURS À L'ORIGINE DES « TENDANCES » DE MARCHÉ

**Les biais comportementaux des investisseurs conduisent à des réactions excessives ou insuffisantes face à l'actualité**



**ANCRAGE**



**EXCÈS DE CONFIANCE**



**COMPORTEMENT GRÉGAIRE**



**... ET BIEN D'AUTRES ENCORE**

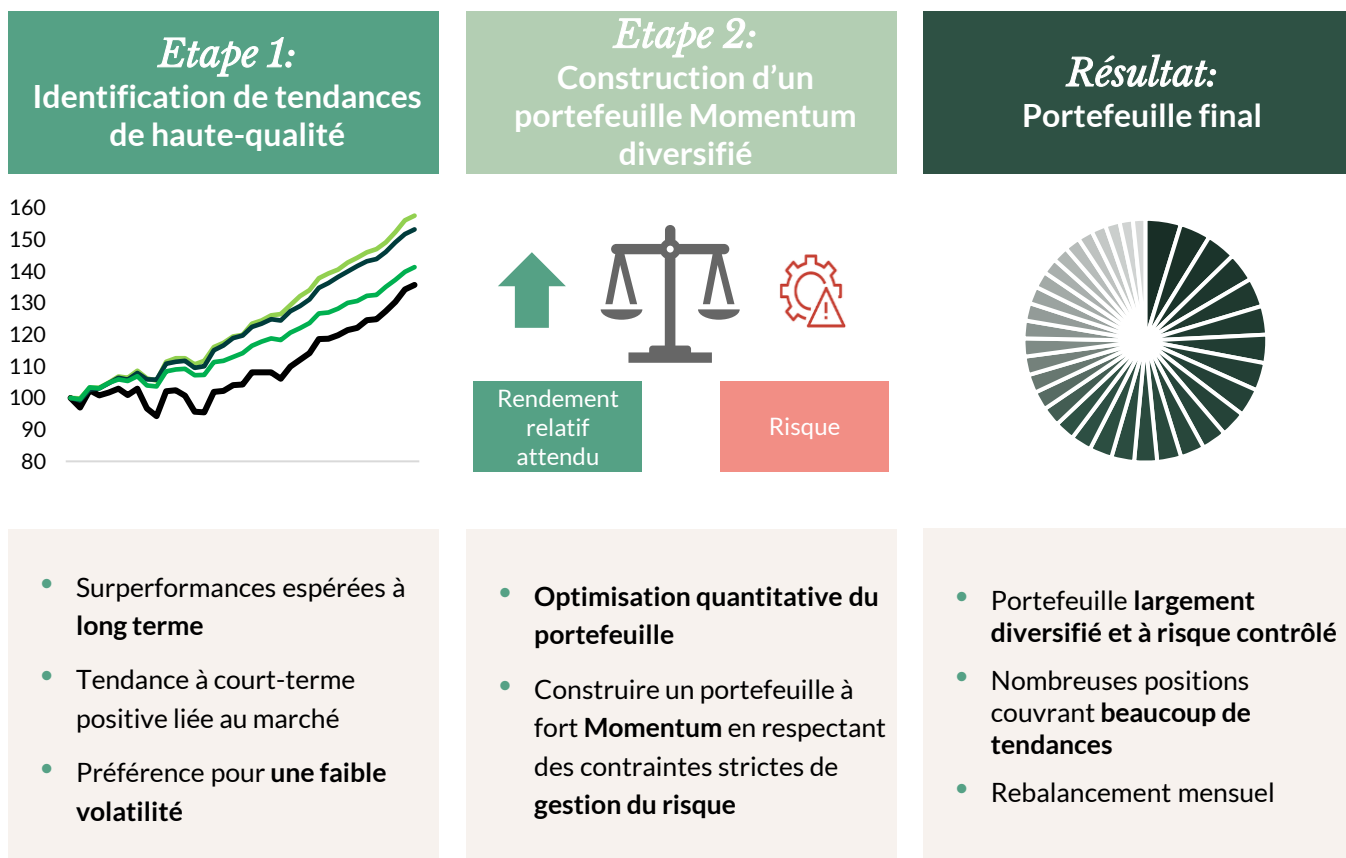
**Les performances passées ne préjugent pas des performances futures et ne sont pas constantes dans le temps.**

Source: ODDO BHF AM, Bloomberg, DeBondt and Thaler 1985, Jegadeesh and Titman 1993, Ethan Zell 2020 | <sup>1</sup> Net Return en USD au 31/03/2026

# NOTRE APPROCHE SYSTÉMATIQUE PROPRIÉTAIRE

## *Visant à tirer parti de l'effet « Momentum »*

### APERÇU DU PROCESSUS D'INVESTISSEMENT



## UNE *équipe* DE GESTION EXPÉRIMENTÉE



26

Dr. Stefan Braun, CFA  
Responsable des Stratégies Systématiques  
ODDO BHF AM



26

Karsten Seier, CFA  
Responsable des Stratégies Systématiques  
ODDO BHF AM



11

Steffen Fuchs, CFA  
Gérant de Portefeuille Senior /  
Analyste quantitatif  
ODDO BHF AM

**Le fonds présente un risque de perte en capital.**

Source: ODDO BHF AM | Equipe actuelle, susceptible de changer

● Années d'expérience en investissement

# Pourquoi investir DANS ODDO BHF GLOBAL EQUITY TREND SELON NOUS?

## Exploitation de l'effet « Momentum », une anomalie du marché reposant sur des bases économiques solides

Des études ont démontré, sur différentes périodes, que les marchés évoluent selon des tendances. Cette anomalie du marché, appelée effet « Momentum », est due aux biais comportementaux des acteurs du marché. Notre stratégie d'investissement propriétaire, qui consiste à suivre les tendances, est une approche diversifiée visant à investir dans différentes tendances de marché dans le but de tirer parti de ces dernières et de générer une surperformance à long terme.

## Processus d'investissement fondé sur des règles

Approche d'investissement entièrement quantitative sans interventions discrétionnaires, retirant toute émotion des décisions relatives au portefeuille. Une approche systématique qui vise à ce que les investissements soient réalisés de manière cohérente et objective, tout en rendant la stratégie transparente et reproductible.

## La gestion active des risques au cœur de la stratégie

Le modèle quantitatif évalue les actions selon une stratégie « smart Momentum », qui met fortement l'accent sur la diversification et la gestion des risques en appliquant diverses contraintes à l'optimisation du portefeuille afin d'éviter les pièges classiques de l'investissement « Momentum », tels que les risques de renversement de tendance et de concentration.

## Équipe de gestion stable comprenant les fondateurs du modèle quantitatif

Stefan Braun et Karsten Seier, qui ont développé cette stratégie il y a plus de 20 ans, ont géré le fonds avec succès tout au long des différents cycles de marché et continuent aujourd'hui encore à gérer le portefeuille.

## Risques

ODDO BHF Global Equity Trend est principalement exposé aux risques suivants : **Risque de perte en capital, risque actions, risque de taux d'intérêt, risque de crédit, risque lié à la gestion discrétionnaire, risque de volatilité, risque de contrepartie, risque de liquidité des actifs sous-jacents, risque lié aux engagements sur instruments financiers à terme, risques de conversion monétaire et de change, risque lié aux marchés émergents, risque de durabilité, risque lié au modèle quantitatif.**

L'investisseur est invité à lire le document d'informations clés et le prospectus du fonds pour obtenir des informations détaillées sur les risques auxquels le fonds est exposé.



# Caractéristiques

Dénomination	ODDO BHF Global Equity Trend		
Indicateur de référence	MSCI World NR		
Objectif de gestion	L'objectif de l'investissement dans le Fonds est de participer à la performance des actions mondiales.		
Date de création	2 janvier 1998		
Durée d'investissement conseillée	5 ans		
Classes de part	DRw-EUR	CRw-EUR	Clw-EUR
Code ISIN	DE000A141W00	DE0009772988	DE000A1XDYM7
Devise	EUR	EUR	EUR
Affectation des résultats	Distribution	Capitalisation	Capitalisation
Souscription minimale initiale	100 EUR	100 EUR	250.000 EUR
Frais de gestion fixes	Jusqu'à 2,0 % par an des actifs du fonds, actuellement 1,5 % par an	Jusqu'à 2,0 % par an des actifs du fonds, actuellement 1,5 % par an	Jusqu'à 2,0 % par an des actifs du fonds, actuellement 0,74 % par an
Commission de souscription	Jusqu'à 5 %, actuellement 5 %	Jusqu'à 5 %, actuellement 5 %	Néant
Commission de performance	Néant		
Structure et informations techniques			
Statut juridique	OPCVM		
Société de gestion	ODDO BHF AM GmbH		
Dépositaire	The Bank of New York Mellon SA/NV, Asset Servicing		
Souscriptions / Rachats	Quotidien à un prix inconnu jusqu'à 14h00 (heure de Paris)		
Fréquence de valorisation	Quotidienne		
Autorisé à la distribution	France, Allemagne, Suisse, Belgique		

ODDO BHF AM est la branche de gestion d'actifs du Groupe ODDO BHF. Elle est la marque commune des cinq sociétés de gestion juridiquement distinctes ODDO BHF AM SAS (France), ODDO BHF PRIVATE EQUITY (France), ODDO BHF AM GmbH (Allemagne), ODDO BHF AM Lux (Luxembourg) et METROPOLE GESTION (France).

Ce document, à caractère promotionnel, est établi par ODDO BHF ASSET MANAGEMENT GmbH. Sa remise à tout investisseur relève de la responsabilité exclusive de chaque distributeur ou conseil. **L'investisseur potentiel doit consulter un conseiller en investissement avant de souscrire dans le fonds. L'investisseur est informé que le fonds présente un risque de perte en capital, mais aussi un certain nombre de risques liés aux instruments/stratégies en portefeuille. En cas de souscription, l'investisseur doit obligatoirement prendre connaissance du Document d'information clé pour l'investisseur (DICI) ou du prospectus de l'OPC pour une présentation exacte des risques encourus et de l'ensemble des frais.** La valeur de l'investissement peut évoluer tant à la hausse qu'à la baisse et peut ne pas lui être intégralement restituée. L'investissement doit s'effectuer en fonction de ses objectifs d'investissement, son horizon d'investissement et sa capacité à faire face au risque lié à la transaction. ODDO BHF ASSET MANAGEMENT GmbH ne saurait également être tenue pour responsable de tout dommage direct ou indirect résultant de l'usage de la présente publication ou des informations qu'elle contient. Les informations sont données à titre indicatif et sont susceptibles de modifications à tout moment sans avis préalable.

Les opinions émises dans ce document correspondent à nos anticipations de marché au moment de la publication du document. Elles sont susceptibles d'évoluer en fonction des conditions de marché et ne sauraient en aucun cas engager la responsabilité contractuelle d'ODDO BHF ASSET MANAGEMENT GmbH. Les valeurs liquidatives affichées sur le présent document le sont à titre indicatif uniquement. Seule la valeur liquidative inscrite sur l'avis d'opéré et les relevés de titres fait foi. La souscription et le rachat des OPC s'effectuent à valeur liquidative inconnue.

Un résumé des droits des investisseurs est disponible gratuitement sous forme électronique en anglais sur le site web à l'adresse suivante : [https://am.oddo-bhf.com/france/fr/investisseur\\_non\\_professionnel/infos\\_reglementaire\\_gmbh](https://am.oddo-bhf.com/france/fr/investisseur_non_professionnel/infos_reglementaire_gmbh)

Le fonds peut avoir été autorisé à la distribution dans différents Etats membres de l'UE. L'attention des investisseurs est attirée sur le fait que la société de gestion peut décider de mettre fin aux dispositions qu'elle a prises pour la distribution des parts du fonds conformément à l'article 93 bis de la directive 2009/65/CE et à l'article 32 bis de la directive 2011/61/UE.

La politique de traitement des réclamations est disponible sur notre site Internet [am.oddo-bhf.com](http://am.oddo-bhf.com) dans la rubrique informations réglementaires. Les réclamations clients peuvent être adressées en premier lieu à la messagerie suivante : [service\\_client@oddo-bhf.com](mailto:service_client@oddo-bhf.com) (ou directement au Service de Médiation pour le consommateur : <http://mediationconsommateur.be> (UNIQUEMENT POUR LA BELGIQUE)).

Le DICI (Anglais, Allemand, Français) et le prospectus (Anglais, Allemand, Français) sont disponibles gratuitement auprès de ODDO BHF ASSET MANAGEMENT GmbH sur [am.oddo-bhf.com](http://am.oddo-bhf.com) ou auprès des distributeurs autorisés. Le rapport annuel ainsi que le rapport semestriel sont disponibles gratuitement auprès de ODDO BHF ASSET MANAGEMENT GmbH ou sur le site Internet [am.oddo-bhf.com](http://am.oddo-bhf.com).

Le fonds est autorisé à la commercialisation en Suisse. Le DIC, le prospectus ainsi que le rapport annuel et le rapport semestriel pour la Suisse du Fonds peuvent être obtenus gratuitement auprès du Représentant et Service de Paiements en Suisse, RBC INVESTOR SERVICES BANK, succursale de Zürich, Bleicherweg 7, 8027 Zürich, Switzerland.

## ODDO BHF Asset Management GmbH (Germany)

Registre du commerce : HRB 11971 tribunal local de Düsseldorf. Réglementée et supervisée par : Bundesanstalt für Finanzdienstleistungsaufsicht ("BaFin").

Numéro d'identification TVA (Ust-Id-Nr.): DE 153 144878.

Herzogstrasse 15 · 40217 Düsseldorf · Téléphone : +49 211 23924 01 · [www.am.oddo-bhf.com](http://www.am.oddo-bhf.com)

ODDO BHF GLOBAL EQUITY TREND - AVRIL 2026 - 6