



ODDO BHF
ASSET MANAGEMENT

ODDO BHF GLOBAL HIGH YIELD BOND

Accès à l'univers des obligations spéculatives à haut rendement

JANVIER 2026

Lancé en

2025

Actifs sous gestion

€ 8M

UN FONDS INVESTI DANS DES OBLIGATIONS MONDIALES SPÉCULATIVES À HAUT RENDEMENT

- Le marché des obligations spéculatives à haut rendement est une classe d'actifs permettant la diversification et offrant un rendement significatif par rapport aux obligations d'État et autres obligations d'entreprises de qualité « *investment grade* » avec un risque de perte de capital et de défaut plus important.
- ODDO BHF Global High Yield Bond est un fonds d'obligations spéculatives à haut rendement géré activement et qui utilise un indice de référence.¹
- Le fonds investit dans un portefeuille diversifié d'obligations d'entreprises mondiales spéculatives (« *high yield* »).
- Le processus d'investissement éprouvé comprend une analyse fondamentale du crédit et une gestion rigoureuse des risques ; le fonds n'a jamais connu de défaut depuis sa création en 2000.
- Les critères ESG (environnement, social et gouvernance) sont pleinement intégrés au processus d'investissement.
- Un gestionnaire de crédit de premier plan disposant d'une équipe dédiée et expérimentée de 10 gérants/analystes de portefeuille *high yield*.

CARACTÉRISTIQUES DU FONDS

Fonds	Classification SFDR ⁽²⁾	Échelle de risque ⁽³⁾
ODDO BHF Global High Yield Bond	6 8 9	① ② ③ ④ ⑤ ⑥ ⑦

Principaux risques:

ODDO BHF Global High Yield Bond est principalement exposé aux risques suivants : risque de perte en capital, risque de crédit, risque lié aux obligations spéculatives à haut rendement, et risque de liquidité. Pour plus de détails sur les risques, veuillez vous reporter à la page 5 du document.

Les performances passées ne présagent pas des performances futures et ne sont pas constantes dans le temps.

¹ Indice de référence: ICE BofA BB-B Global High Yield Non-Financial Constrained Total Return Hedged EUR Index | ² Le règlement européen sur la publication d'informations en matière de durabilité dans le secteur des services financiers (SFDR) est un ensemble de règles européennes visant à rendre le profil de durabilité des fonds transparent, plus comparable et davantage compréhensible par les investisseurs finaux. Article 6 : L'équipe de gestion ne prend pas en compte les risques de durabilité ou les effets négatifs des décisions d'investissement sur les facteurs de durabilité dans le processus de décision d'investissement. Article 8 : L'équipe de gestion traite les risques de durabilité en intégrant des critères ESG (Environnement et/ou Social et/ou Gouvernance) dans son processus de décision d'investissement. Article 9 : L'équipe de gestion suit un objectif d'investissement durable strict qui contribue de manière significative aux défis de la transition écologique, et traite les risques de durabilité par le biais de notations fournies par le fournisseur externe de données ESG de la société de gestion | ³ Indicateur synthétique de risque allant de 1 à 7, où 1 représente le risque le plus faible et 7 le plus élevé. Cet indicateur est révisé lorsque le profil de risque du fonds change.
Source: ODDO BHF AM GmbH | Données au 31/12/2025

POURQUOI INVESTIR DANS LES OBLIGATIONS MONDIALES SPÉCULATIVES À HAUT RENDEMENT SELON NOTRE ANALYSE?

- Le marché des obligations mondiales spéculatives à haut rendement offre aux investisseurs un large éventail d'opportunités d'investissement
- Les obligations mondiales spéculatives à haut rendement offrent une prime de risque intéressante par rapport aux obligations d'État et aux autres obligations d'entreprises de qualité « *investment grade* »
- Moins sensibles aux taux d'intérêt et bénéficiant d'une notation qui s'améliore au fil du temps, elles affichent des performances comparables à celles des actions, mais avec une volatilité et des baisses moins importantes
- Les obligations spéculatives à haut rendement présentent un profil risque / rendement historiquement attractif et peuvent réduire le risque lorsqu'elles sont ajoutées à un portefeuille d'actions sans sacrifier trop de potentiel de rendement

AVANTAGES POTENTIELS DES OBLIGATIONS MONDIALES SPÉCULATIVES À HAUT RENDEMENT

PRIME DE RISQUE

Pour compenser le risque de défaut plus élevé, les obligations spéculatives à haut rendement offrent généralement un rendement supérieur à celui de nombreuses obligations d'État et d'autres obligations d'entreprises de qualité « *investment grade* ».



DIVERSIFICATION

Les obligations spéculatives à haut rendement présentent une corrélation relativement faible avec d'autres segments du marché obligataire ou d'autres classes d'actifs. Par conséquent, l'ajout de ces obligations à un portefeuille peut en améliorer la diversification et en réduire le risque.



DURATION RELATIVEMENT BASSE

Les obligations spéculatives à haut rendement ont tendance à avoir des échéances effectives plus courtes, elles sont donc généralement moins exposées au risque de taux d'intérêt que les obligations de qualité « *investment grade* »



PROFIL RISQUE / RENDEMENT POTENTIELLEMENT ATTRACTIF

Historiquement, les obligations spéculatives à haut rendement ont généré des rendements comparables à ceux des actions tout au long du cycle économique, avec une volatilité moindre.



LES RISQUES POTENTIELS DES OBLIGATIONS MONDIALES SPÉCULATIVES À HAUT RENDEMENT INCLUENT LES SUIVANTS :

- RISQUE DE PERTE EN CAPITAL
- RISQUE DE CRÉDIT
- RISQUES ASSOCIÉS AUX OBLIGATIONS SPÉCULATIVES À HAUT RENDEMENT
- RISQUE DE LIQUIDITÉ DES ACTIFS SOUS-JACENTS



Le marché des obligations mondiales spéculatives à haut rendement est une classe d'actifs permettant la diversification et offrant un rendement attractif par rapport à d'autres segments du marché obligataire. Elle est faiblement corrélée aux taux d'intérêt et modérément au marché des actions.

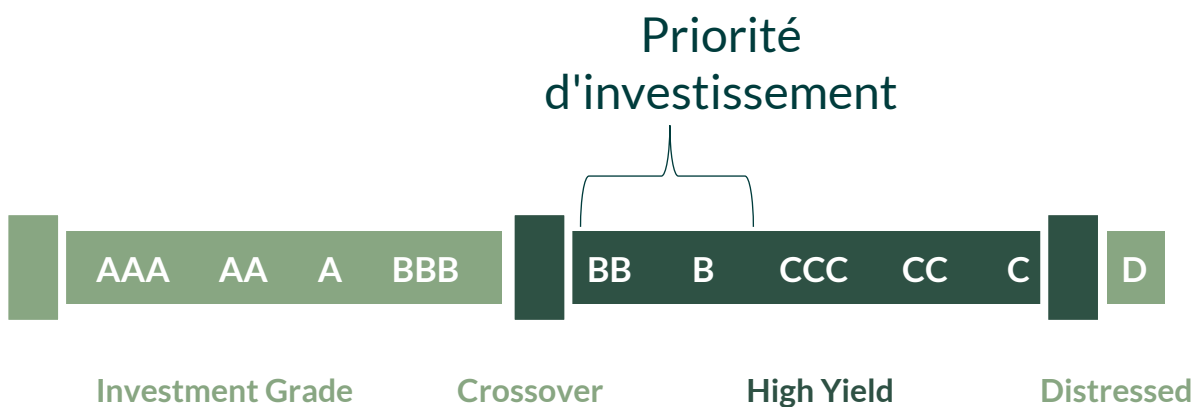
Le fonds est exposé à un risque de perte en capital. Ces informations sont fournies à titre d'illustration uniquement et ne doivent pas être interprétées comme un conseil en investissement.



UNE APPROCHE *d'investissement conservatrice*

- **Approche d'investissement conservatrice:** éviter les défauts est au cœur de notre philosophie
- **Une large diversification** avec l'objectif de limiter les risques de crédit
- **Sélection « bottom-up »** d'obligations basée sur l'analyse fondamentale du crédit par une équipe de 10 experts spécialisés dans le *high yield*.
- **Gestion active** des risques « top-down » soutenue par des outils quantitatifs
- **Suivi** du risque de crédit individuel et de portefeuille et discipline de vente rigoureuse
- **Intégration des critères ESG** (Environnement, Social et Gouvernance) dans le processus d'investissement

ÉCHELLE DE NOTATION DES OBLIGATIONS MONDIALES SPÉCULATIVES À HAUT RENDEMENT

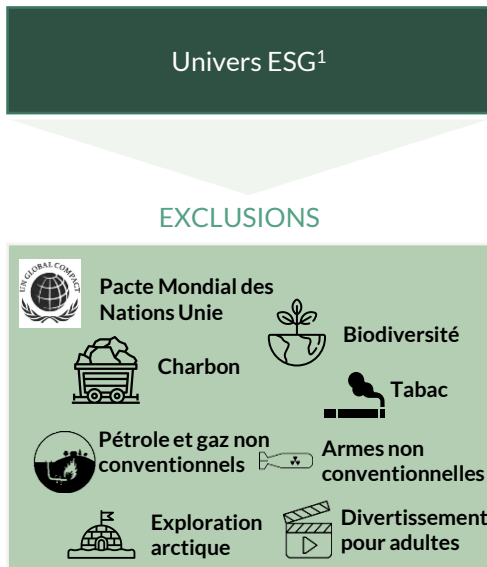


Le fonds est exposé à un risque de perte en capital.

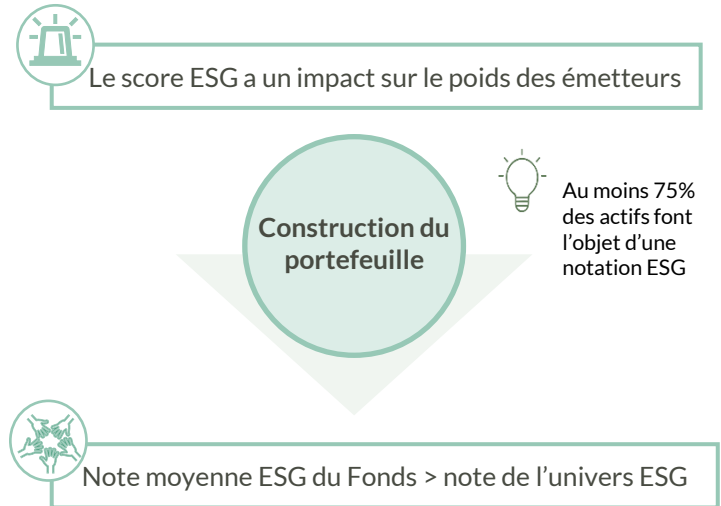
NOTRE APPROCHE *de la durabilité*

ODDO BHF Global High Yield Bond intègre des critères ESG (environnement, social et gouvernance) dans le processus d'investissement.

POLITIQUE D'EXCLUSION



CONSTRUCTION DU PORTEFEUILLE



L'utilisation de critères ESG peut affecter la performance du Fonds et, par conséquent, la performance du Fonds peut différer positivement ou négativement de la performance de fonds similaires qui n'utilisent pas ces critères. Les exclusions sectorielles en place pour le Fonds peuvent ne pas correspondre directement aux opinions de l'investisseur.

ÉQUIPE DE GESTION



30

ALEXIS RENAULT, CFA
Responsable du *High Yield*,
ODDO BHF AM



15

JANIS HECK, CFA
Gérant *High Yield*,
ODDO BHF AM



9

LUKAS GROTE, CFA
Gérant *High Yield*,
ODDO BHF AM

● Années d'expérience dans l'investissement

Equipe de gestion actuelle, susceptible d'évoluer

¹ L'univers d'investissement du Compartiment est constitué des sociétés incluses dans l'indice de marché du crédit suivant : ICE BofA BB-B Global High Yield Non-Financial Constrained Total Return Index (hedged to EUR).
Source : ODDO BHF AM SAS | Données au 31/12/2025

POURQUOI INVESTIR DANS *ODDO BHF Global High Yield Bond?*

PRIME DE RISQUE

Pour compenser le risque de défaut plus élevé, les obligations spéculatives à haut rendement offrent généralement un rendement supérieur à celui de nombreuses obligations d'État et d'autres obligations d'entreprises de qualité « *investment grade* ».

DIVERSIFICATION

Les obligations spéculatives à haut rendement présentent une corrélation relativement faible avec d'autres segments du marché obligataire ou d'autres classes d'actifs. Par conséquent, l'ajout de ces obligations à un portefeuille peut améliorer la diversification et en réduire le risque.

DURATION RELATIVEMENT BASSE

Les obligations spéculatives à haut rendement ont tendance à avoir des échéances effectives plus courtes, elles sont donc généralement moins exposées au risque de taux d'intérêt que les obligations « *investment grade* ».

PROFIL RISQUE / RENDEMENT POTENTIELLEMENT ATTRACTIF

Historiquement, les obligations spéculatives à haut rendement ont généré des rendements comparables à ceux des actions tout au long du cycle économique, avec une volatilité moindre.

UNE ÉQUIPE D'INVESTISSEMENT TRÈS EXPÉRIMENTÉE

Excellents résultats dans différents cycles de marché et absence de défaut à ce jour dans nos solutions d'investissement du marché obligataire.

APPROCHE ESG PLEINEMENT INTÉGRÉE

Les critères ESG (environnement, social et gouvernance) sont pleinement intégrés au processus d'investissement.

RISQUES

Risque de perte en capital, risque de taux d'intérêt, risque de crédit, risque lié aux obligations spéculatives à haut rendement, risque lié à la gestion discrétionnaire, risque lié aux marchés émergents, risque de contrepartie, risque de liquidité des actifs sous-jacents, risque lié aux engagements sur les instruments financiers à terme. Risques supplémentaires : risques liés à la conversion et au change des devises, risque lié aux obligations convertibles.

Le risque de change sera couvert jusqu'à un risque de change résiduel de 5 % de l'actif total du Compartiment.

L'investisseur est invité à lire le document d'information clé pour l'investisseur et le prospectus du fonds pour obtenir des informations détaillées concernant les risques auxquels le fonds est exposé.



Caractéristiques Générales

Nom du Fonds	ODDO BHF Global High Yield Bond		
Indice de référence	ICE BofA BB-B Global High Yield Non-Financial Constrained Total Return Index (Hedged in EUR)		
Objectif de gestion	Le fonds est géré de manière active et vise à générer un niveau élevé de revenu et de croissance du capital.		
Durée d'investissement conseillée	5 ans		
Date de création	22/07/2025		
Catégorie Morningstar™	Global High Yield Bond – EUR hedged		
Classes de part	CR-EUR	CRw-EUR	DRw-EUR
Code ISIN	LU3103550201	LU3103550383	LU3103550540
Devise	EUR	EUR	EUR
Politique de dividende	Capitalisation	Capitalisation	Distribution
Souscription minimale initiale	EUR 100		
Commission de souscription	5% maximum de l'actif net		
Frais de gestion fixes	1.1% de l'actif net		1.4% de l'actif net
Commission de rachat		aucune	
Commission de surperformance	Maximum 10% de la surperformance du Compartiment par rapport à l'indice de référence, une fois compensée toute sous-performance passée enregistrée au cours des cinq années précédentes, et sous réserve que la performance absolue soit positive		aucune
Structure et information technique			
Structure légale	SICAV Luxembourgeoise		
Société de gestion	ODDO BHF Asset Management SAS		
Délégation de la gestion	ODDO BHF Asset Management GmbH		
Dépositaire	Caceis Bank Luxembourg SA		
Souscription / rachat	Journalière à prix inconnu jusqu'à 12.00		
Fréquence de valorisation	Journalière		
Autorisé pour distribution	France, Allemagne, Luxembourg		
Glossaire			
Échéance	L'échéance est la date convenue à laquelle l'investissement prend fin.		
Duration modifiée à maturité	Durée de vie moyenne actualisée de tous les flux (intérêts et principal), pour un investisseur qui conserve une obligation jusqu'à son remboursement, en supposant que l'émetteur ne sera pas en défaut.		
Taux à maturité	Taux de rendement réel d'une obligation pour un investisseur qui la conserve jusqu'à son remboursement, en supposant le réinvestissement des intérêts au même rendement, à condition que l'émetteur ne fasse pas défaut.		
Rendement au pire (Yield to worst)	Le Yield to worst (YtW) est l'estimation à une certaine date du pire taux de rendement attendu d'un portefeuille obligataire dont certains titres ne seraient pas conservés jusqu'à l'échéance mais remboursés à la discrétion de l'émetteur (call).		
Prime (spread) de crédit	Le rendement d'une obligation d'entreprise est égal au rendement d'une obligation d'État, auquel s'ajoute une prime pour compenser le risque de crédit. Cette prime s'appelle un spread.		

ODDO BHF AM est la branche de gestion d'actifs du Groupe ODDO BHF. Elle est la marque commune des trois sociétés de gestion juridiquement distinctes ODDO BHF AM SAS (France), ODDO BHF AM GmbH (Allemagne) et ODDO BHF AM Lux (Luxembourg).

Ce document, à caractère promotionnel, est établi par ODDO BHF ASSET MANAGEMENT SAS. Sa remise à tout investisseur relève de la responsabilité exclusive de chaque distributeur ou conseil à l'exception de la Belgique où ce document est exclusivement dédié aux distributeurs et ne peut être diffusé auprès de clients non professionnels. L'investisseur potentiel doit consulter un conseiller en investissement avant de souscrire dans le fonds. L'investisseur est informé que le fonds présente un risque de perte en capital, mais aussi un certain nombre de risques liés aux instruments/stratégies en portefeuille. En cas de souscription, l'investisseur doit obligatoirement prendre connaissance du Document d'information clé (DIC) ou du prospectus de l'OPC pour une présentation exacte des risques encourus et de l'ensemble des frais. La valeur de l'investissement peut évoluer tant à la hausse qu'à la baisse et peut ne pas lui être intégralement restituée. L'investissement doit s'effectuer en fonction de ses objectifs d'investissement, son horizon d'investissement et sa capacité à faire face au risque lié à la transaction. ODDO BHF ASSET MANAGEMENT SAS ne saurait également être tenue pour responsable de tout dommage direct ou indirect résultant de l'usage de la présente publication ou des informations qu'elle contient. Les informations sont données à titre indicatif et sont susceptibles de modifications à tout moment sans avis préalable.

Les opinions émises dans ce document correspondent à nos anticipations de marché au moment de la publication du document. Elles sont susceptibles d'évoluer en fonction des conditions de marché et ne sauraient en aucun cas engager la responsabilité contractuelle d'ODDO BHF ASSET MANAGEMENT SAS. Les valeurs liquidatives affichées sur le présent document le sont à titre indicatif uniquement. Seule la valeur liquidative inscrite sur l'avis d'opéré et les relevés de titres fait foi. La souscription et le rachat des OPC s'effectuent à valeur liquidative inconnue. Un résumé des droits des investisseurs est disponible gratuitement sous forme électronique en anglais sur le site web à l'adresse suivante : https://am.oddo-bhf.com/france/fr/investisseur_non_professionnel/infos_reglementaire

Le fonds peut avoir été autorisé à la distribution dans différents Etats membres de l'UE. L'attention des investisseurs est attirée sur le fait que la société de gestion peut décider de mettre fin aux dispositions qu'elle a prises pour la distribution des parts du fonds conformément à l'article 93 bis de la directive 2009/65/CE et à l'article 32 bis de la directive 2011/61/UE. La politique de traitement des réclamations est disponible sur notre site Internet am.oddo-bhf.com dans la rubrique informations réglementaires. Les réclamations clients peuvent être adressées en premier lieu à la messagerie suivante : service_client@oddo-bhf.com (ou directement au Service de Médiation pour le consommateur : <http://mediationconsommateur.be> (UNIQUEMENT POUR LA BELGIQUE))

Le DIC (français, anglais, allemand) et le prospectus (français, anglais, allemand) sont disponibles gratuitement auprès de ODDO BHF ASSET MANAGEMENT SAS sur am.oddo-bhf.com ou auprès des distributeurs autorisés. Le rapport annuel ainsi que le rapport semestriel sont disponibles gratuitement auprès de ODDO BHF ASSET MANAGEMENT SAS ou sur le site Internet am.oddo-bhf.com.

ODDO BHF Asset Management SAS (France)

Société de Gestion de Portefeuille agréée par l'Autorité des Marchés Financiers sous le n°d'agrément GP 99011.

Société par Actions Simplifiée au capital de 21 500 000€. RCS 340 902 857 Paris.

12 boulevard de la Madeleine · 75440 Paris Cedex 09 France · Tél : +33 (0)1 44 51 85 00 · www.am.oddo-bhf.com