



**ODDO BHF**  
ASSET MANAGEMENT



# ODDO BHF GLOBAL NAVIGATOR

## *Naviguer à travers les cycles de marché en s'exposant à diverses classes d'actifs dans le monde*

MAI 2026

Crée en

**2025**

Une stratégie multi-actifs gérée activement, conçue pour **aider les investisseurs à naviguer à travers les complexités des marchés mondiaux et à saisir les meilleures opportunités dans le monde, selon nous**

### CARACTÉRISTIQUES PRINCIPALES

- **Diversification mondiale** : accéder à un portefeuille diversifié à l'échelle mondiale, comprenant des actions, des obligations et des matières premières grâce à une sélection rigoureuse d'OPCVM, via notamment des ETF et des ETC à titre accessoire
- **Stratégie multi-actifs dynamique** : bénéficier d'une allocation macroéconomique avec une flexibilité totale pour s'adapter aux différents régimes de marché
- **Frais réduits** : profiter d'une solution multi-actifs gérée activement visant une croissance du capital à long terme, alliant une expertise éprouvée à des coûts compétitifs via l'investissement dans des ETF

### CARACTÉRISTIQUES DU FONDS

Fonds	Catégorie Morningstar™	Classification SFDR <sup>1</sup>	Notation Morningstar <sup>2</sup>	Profil de risque <sup>3</sup>
ODDO BHF Global Navigator	Allocation EUR Modérée - International	6   8   9	-	① ② ③ ④ ⑤ ⑥ ⑦

## Risques

ODDO BHF Global Navigator est exposé aux risques suivants : risques liés à la gestion discrétionnaire, risque de perte en capital, risque de taux, risque actions, risque de crédit, risque lié aux marchés émergents, risque de liquidité des actifs sous-jacents, risque de contrepartie, risque lié à une exposition excessive, risque de change, risque lié à l'investissement dans des titres spéculatifs à haut rendement, risques liés au financement des titres et à la gestion des collatéraux, risque lié à l'évolution du prix des matières premières.

L'investisseur est invité à consulter le Document d'Information Clé pour l'investisseur ainsi que le prospectus du fonds pour connaître le manière détaillée les risques auxquels le fonds est exposé.

Données au 15/05/2026 | Source: ODDO BHF AM SAS, Morningstar™ | <sup>1</sup> Les informations relatives au règlement européen sur la publication d'informations en matière de durabilité dans le secteur des services financiers (SFDR) sont consultables à la page 6 du document | <sup>2</sup> Note Morningstar au 15/05/2026 et Catégorie Morningstar : ODDO BHF Global Navigator (Allocation EUR Modérée - international) | <sup>3</sup> Indicateur synthétique de risque dans une fourchette comprise entre 1 (niveau de risque le plus faible) et 7 (niveau de risque le plus élevé). Cet indicateur est modifié en conséquence en cas de changement du profil de risque et de rémunération du fonds.



# POURQUOI INVESTIR DANS UN FONDS *d'allocation d'actifs flexible globale* SELON NOUS?

## OPPORTUNITÉS À TRAVERS LES RÉGIONS ET LES CYCLES DE MARCHÉ

- Les économies et les marchés dominant en général à différents stades du cycle
- Une allocation mondiale vise à capter la performance là où elle se présente
- Une gestion active permet d'ajuster les expositions en temps opportun entre les régions

## ÉVENTAIL PLUS LARGE DE SECTEURS ET D'INNOVATIONS

- Les atouts sectoriels spécifiques à chaque pays, tels que la technologie américaine, le luxe français ou l'industrie allemande, peuvent être exploités grâce à une approche d'investissement globale
- Les mégatendances telles que l'IA, la digitalisation, la démographie, etc. ne se limitent pas à un seul pays

## DIVERSIFICATION ACCRUE

- L'allocation entre les différentes classes d'actifs et zones géographiques réduit le risque idiosyncratique, les risques spécifiques à certains pays, le risque de change, etc.
- La diversification réduit la nécessité de prévoir avec précision quels pays, secteurs ou actions vont surperformer
- Les ETF offrent un accès efficace à un large éventail d'opportunités d'investissement à travers le monde

## VOLATILITÉ RÉDUITE

- La combinaison de classes d'actifs complémentaires permet de lisser les fluctuations du portefeuille
- La flexibilité de rebalancement entre régions et secteurs réduit les risques de concentration
- Une croissance à long terme plus stable avec des niveaux de risque maîtrisés selon nous

# NOTRE CADRE D'ALLOCATION D'ACTIFS

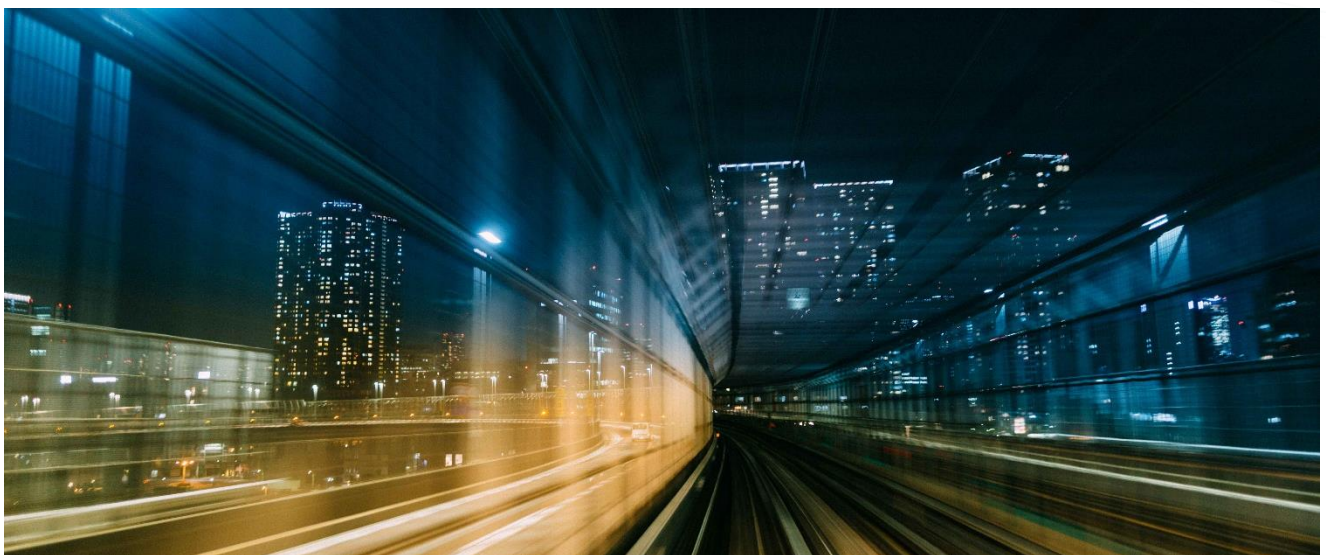
## *entièrement flexible*

### NOTRE PHILOSOPHIE D'INVESTISSEMENT

Dans un **environnement mondial de plus en plus volatil**, la flexibilité, la résilience et la capacité à s'adapter rapidement à des conditions en constante évolution sont essentielles

- Une **allocation d'actifs dynamique** vise à capter le **potentiel de hausse** tout en gérant le risque de baisse dans toutes les phases du marché
- Une approche **entièrement flexible**, - **sans biais structurel** envers une région, un secteur, un style etc., - permet de participer aux tendances émergentes ou dominantes et aux **opportunités mondiales**
- La mise en œuvre, grâce à une **large sélection d'OPCVM** notamment via **des ETF et des ETC** à titre accessoire, offre une exposition diversifiée à des milliers d'actions, d'obligations, de devises et de matières premières, de manière transparente et efficace en termes de coûts

### NOTRE FOURCHETTE D'ALLOCATION D'ACTIFS

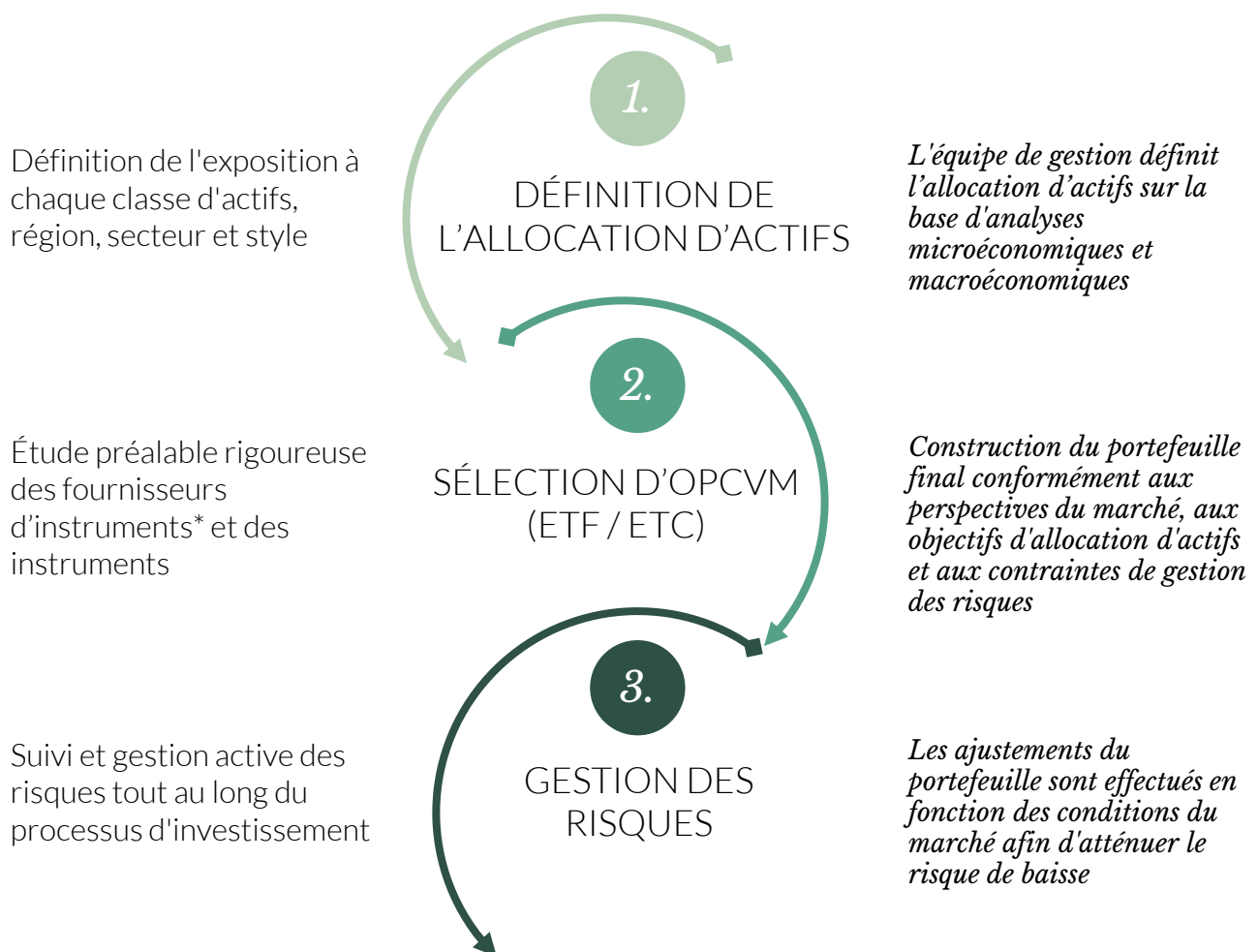


**Le fonds présente un risque de perte en capital.**

Source : ODDO BHF AM SAS, \*ETF et instruments dérivés - Les instruments dérivés peuvent être utilisés pour obtenir une exposition aux actions ou aux obligations supérieure à 100%



## PROCESSUS D'INVESTISSEMENT *clair, transparent et éprouvé*



\*Sociétés de gestion comme par exemple iShares, xTrackers, Amundi

**Le fonds présente un risque de perte en capital.**

Source : ODDO BHF AM SAS

# POURQUOI INVESTIR DANS *ODDO BHF Global Navigator* SELON NOUS ?

*Accédez à un portefeuille mondialement diversifié dans une seule solution d'investissement pour naviguer dans des environnements économiques en constante évolution*

## ALLOCATION FLEXIBLE GLOBALE

- Allocation flexible globale, entre les classes d'actifs, les régions, les secteurs et les styles d'investissement grâce à un portefeuille d'OPCVM notamment d'ETF et d'ETC à titre accessoire soigneusement sélectionnés

## ÉQUIPE D'INVESTISSEMENT TRÈS EXPÉRIMENTÉE

- Équipe d'experts en investissement ayant une longue expérience et des historiques de performance solides dans la gestion de fonds d'allocation mondiaux et de fonds de fonds

## PROCESSUS D'INVESTISSEMENT ROBUSTE

- Processus d'investissement éprouvé fondé sur une expertise approfondie en matière d'allocation d'actifs, avec la flexibilité nécessaire pour s'adapter rapidement à l'évolution des conditions du marché
- Approche bien établie en matière de sélection d'ETF

## RENDEMENT AJUSTÉ AU RISQUE

- Rendement ajusté au risque élevé sur l'horizon d'investissement du fonds grâce à une diversification importante et à une gestion rigoureuse des risques

## UNE ÉQUIPE *stable et très expérimentée* DE GÉRANTS DE PORTEFEUILLE ET SPÉCIALISTES EN INVESTISSEMENT



18

### Matthieu BARRIERE, CFA

Responsable Adjoint de l'Allocation d'Actifs  
Gérant du fonds ODDO BHF Global Navigator



11

### Arthur TONDOUX, CFA

Gérant - Analyste du fonds  
ODDO BHF Global Navigator



Avec le soutien d'une équipe franco-allemande composée de 16 spécialistes en investissement ayant plus de 20 ans d'expérience

● Années d'expérience dans l'industrie

La composition de l'équipe est susceptible de changer. Le fonds présente un risque de perte en capital.

# Caractéristiques générales

Nom du fonds	ODDO BHF Global Navigator
Indice de référence	60% MSCI AC World Index NR ; 40% Bloomberg Global Aggregate Bond Index
Objectif d'investissement	Générer une croissance du capital à long terme en investissant à travers des ETF UCITS (Exchange-Traded Funds) et des ETC (Exchange-Traded Commodities) couvrant un large éventail de classes d'actifs à l'échelle mondiale
Date de lancement	27 août 2025
Horizon d'investissement recommandé	5 ans
Catégorie Morningstar™	Allocation EUR Modérée - International
Classification SFDR <sup>1</sup>	6 8 9

Informations de part	DRW-EUR	CRW-EUR	DNW-EUR	CNW-EUR	DIW-EUR	CIW-EUR
Code ISIN	LU3103552082	LU3103551860	LU3103551944	LU3103551787	LU3103551605	LU3103551514
Devise	EUR	EUR	EUR	EUR	EUR	EUR
Date de création	27/08/2025	27/08/2025	27/08/2025	27/08/2025	27/08/2025	27/08/2025
Politique de dividende	Distribution	Capitalisation	Distribution	Capitalisation	Distribution	Capitalisation
Souscription initiale	100 EUR	100 EUR	100 EUR	100 EUR	500K EUR	500K EUR
Frais de gestion fixe (p.a.)	0,90%	0,90%	0,45%	0,45%	0,30%	0,30%
Frais de souscription (en vigueur)	Jusqu'à 5%	Jusqu'à 5%	Jusqu'à 5%	Jusqu'à 5%	Jusqu'à 2%	Jusqu'à 2%
Commissions de performance	-	-	-	-	-	-
Frais courants	1,01%	1,01%	0,56%	0,56%	0,41%	0,41%
Frais de rachat	-	-	-	-	-	-

Structure du fonds et information techniques	
Forme juridique	Compartiment de la SICAV ODDO BHF I
Société de gestion	ODDO BHF Asset Management SAS
Dépositaire	CACEIS Bank, succursale luxembourgeoise
Autorisé à la distribution	France, Allemagne, Luxembourg, Belgique

<sup>1</sup> Données au 15/05/2026. Le règlement européen sur la publication d'informations en matière de durabilité dans le secteur des services financiers (SFDR) est un ensemble de règles européennes visant à rendre le profil de durabilité des fonds transparent, plus comparable et davantage compréhensible par les investisseurs finaux. Article 6 : L'équipe de gestion ne prend pas en compte les risques de durabilité ou les effets négatifs des décisions d'investissement sur les facteurs de durabilité dans le processus de décision d'investissement. Article 8 : L'équipe de gestion traite les risques de durabilité en intégrant des critères ESG (Environnement et/ou Social et/ou Gouvernance) dans son processus de décision d'investissement. Article 9 : L'équipe de gestion suit un objectif d'investissement durable strict qui contribue de manière significative aux défis de la transition écologique, et traite les risques de durabilité par le biais de notations fournies par le fournisseur externe de données ESG de la société de gestion.

ODDO BHF AM est la branche de gestion d'actifs du Groupe ODDO BHF. Elle est la marque commune des trois sociétés de gestion juridiquement distinctes ODDO BHF AM SAS (France), ODDO BHF AM GmbH (Allemagne) et ODDO BHF AM Lux (Luxembourg).

Ce document, à caractère promotionnel, est établi par ODDO BHF ASSET MANAGEMENT SAS. Sa remise à tout investisseur relève de la responsabilité exclusive de chaque distributeur ou conseil à l'exception de la Belgique où ce document est exclusivement dédié aux distributeurs et ne peut être diffusé auprès de clients non professionnels. **L'investisseur potentiel doit consulter un conseiller en investissement avant de souscrire dans le fonds. L'investisseur est informé que le fonds présente un risque de perte en capital, mais aussi un certain nombre de risques liés aux instruments/stratégies en portefeuille. En cas de souscription, l'investisseur doit obligatoirement prendre connaissance du Document d'information clé (DIC) ou du prospectus de l'OPC pour une présentation exacte des risques encourus et de l'ensemble des frais.** La valeur de l'investissement peut évoluer tant à la hausse qu'à la baisse et peut ne pas lui être intégralement restituée. L'investissement doit s'effectuer en fonction de ses objectifs d'investissement, son horizon d'investissement et sa capacité à faire face au risque lié à la transaction. ODDO BHF ASSET MANAGEMENT SAS ne saurait également être tenue pour responsable de tout dommage direct ou indirect résultant de l'usage de la présente publication ou des informations qu'elle contient. Les informations sont données à titre indicatif et sont susceptibles de modifications à tout moment sans avis préalable.

Les opinions émises dans ce document correspondent à nos anticipations de marché au moment de la publication du document. Elles sont susceptibles d'évoluer en fonction des conditions de marché et ne sauraient en aucun cas engager la responsabilité contractuelle d'ODDO BHF ASSET MANAGEMENT SAS. Les valeurs liquidatives affichées sur le présent document le sont à titre indicatif uniquement. Seule la valeur liquidative inscrite sur l'avis d'opéré et les relevés de titres fait foi. La souscription et le rachat des OPC s'effectuent à valeur liquidative inconnue.

Un résumé des droits des investisseurs est disponible gratuitement sous forme électronique en anglais sur le site web à l'adresse suivante:

[https://am.oddo-bhf.com/france/en/non\\_professional\\_investor/infos\\_reglementaire](https://am.oddo-bhf.com/france/en/non_professional_investor/infos_reglementaire)

Le fonds peut avoir été autorisé à la distribution dans différents Etats membres de l'UE. L'attention des investisseurs est attirée sur le fait que la société de gestion peut décider de mettre fin aux dispositions qu'elle a prises pour la distribution des parts du fonds conformément à l'article 93 bis de la directive 2009/65/CE et à l'article 32 bis de la directive 2011/61/UE. La politique de traitement des réclamations est disponible sur notre site Internet [am.oddo-bhf.com](http://am.oddo-bhf.com) dans la rubrique informations réglementaires. Les réclamations clients peuvent être adressées en premier lieu à la messagerie suivante : [service\\_client@oddo-bhf.com](mailto:service_client@oddo-bhf.com) (ou directement au Service de Médiation pour le consommateur: <http://mediationconsommateur.be> (UNIQUEMENT POUR LABELBIQUE)).

**ODDO BHF Global Navigator:** Le DIC (allemand, anglais, français) et le prospectus (allemand, anglais, français) sont disponibles gratuitement auprès de ODDO BHF ASSET MANAGEMENT SAS sur [am.oddo-bhf.com](http://am.oddo-bhf.com) ou auprès des distributeurs autorisés. Le rapport annuel ainsi que le rapport semestriel sont disponibles gratuitement auprès de ODDO BHF ASSET MANAGEMENT SAS ou sur le site Internet [am.oddo-bhf.com](http://am.oddo-bhf.com)

Bien que ODDO BHF Asset Management et ses fournisseurs d'informations, y compris, sans limitation, MSCI ESG Research LLC et ses affiliés (les "Parties ESG"), obtiennent des informations (les "Informations") à partir de sources qu'ils considèrent comme fiables, aucune des Parties ESG ne garantit l'originalité, l'exactitude et/ou l'exhaustivité de toute donnée contenue dans ce document et rejette expressément toute garantie expresse ou implicite, y compris celles de la qualité marchande et de l'adéquation à un usage particulier. Les informations ne peuvent être utilisées que pour votre usage interne, ne peuvent être reproduites ou rediffusées sous quelque forme que ce soit et ne peuvent être utilisées comme base ou composante d'instruments ou de produits financiers ou d'indices. En outre, aucune des informations ne peut en soi être utilisée pour déterminer quels titres acheter ou vendre ou quand les acheter ou les vendre. Aucune des parties ESG n'est responsable des erreurs ou omissions liées aux données contenues dans le présent document, ni des dommages directs, indirects, spéciaux, punitifs, consécutifs ou autres (y compris le manque à gagner), même si elles ont été informées de la possibilité de tels dommages. ©2020 Reproduit avec l'autorisation de MSCI ESG Research LLC.

## ODDO BHF Asset Management SAS (France)

Société de Gestion de Portefeuille agréée par l'Autorité des Marchés Financiers sous le n° d'agrément GP 99011.  
Société par Actions Simplifiée au capital de 21 500 000€. RCS 340 902 857 Paris.  
12 boulevard de la Madeleine · 75440 Paris Cedex 09 France · Tél: +33 (0)1 44 51 85 00 · [www.am.oddo-bhf.com](http://www.am.oddo-bhf.com)