



ODDO BHF
ASSET MANAGEMENT

ODDO BHF Europe Equity Trend

Investir pour un avenir durable

AVRIL 2026

Créé en

2002

Actifs sous gestion

€ 395M

*Une combinaison efficace de deux approches complémentaires:
l'investissement en momentum systématique et la durabilité*

CARACTÉRISTIQUES PRINCIPALES

- **Focus sur les actions européennes durables:** Le fonds investit principalement dans un univers dynamique d'entreprises européennes issues du STOXX Europe Sustainability ex AGTFA.
- **Modèle quantitatif propriétaire:** Le processus d'investissement repose sur une stratégie « Smart Momentum », qui analyse des données historiques exhaustives dans le but de détecter les tendances de marché durables.
- **Approche disciplinée :** En s'appuyant sur un modèle fondé sur des règles plutôt que sur des jugements discrétionnaires, le fonds évite les biais émotionnels et vise à assurer une cohérence à travers les différents cycles de marché
- **Gestion des risques et ESG :** Le processus de construction du portefeuille met l'accent sur la diversification, la gestion des risques et la durabilité, en appliquant diverses contraintes

Fonds	Morningstar ⁽¹⁾	Notation de durabilité Morningstar ⁽²⁾	Classification SFDR ⁽³⁾	Indicateur synthétique de risque ⁽⁴⁾
ODDO BHF Europe Equity Trend	★★★★	🌍🌍🌍🌍	6 8 9	①②③④⑤⑥⑦

Risques principaux : ODDO BHF Europe Equity Trend est principalement exposé aux risques suivants : **risque de perte en capital, risque actions, risque de change, risque de modélisation.** Pour plus de détails sur les risques, veuillez vous référer à la page 5 de ce document.

¹: Morningstar™ - Catégorie « Actions mixtes grandes capitalisations européennes », Part CRw-EUR. | ²Note de durabilité Morningstar. Sustainalytics fournit une analyse des risques ESG au niveau de l'entreprise dans le calcul de la note de durabilité Morningstar. | ³Le règlement européen sur la publication d'informations en matière de durabilité dans le secteur des services financiers (SFDR) est un ensemble de règles européennes visant à rendre le profil de durabilité des fonds transparent, plus comparable et davantage compréhensible par les investisseurs finaux. Article 6 : L'équipe de gestion ne prend pas en compte les risques de durabilité ou les effets négatifs des décisions d'investissement sur les facteurs de durabilité dans le processus de décision d'investissement. Article 8 : L'équipe de gestion traite les risques de durabilité en intégrant des critères ESG (Environnement et/ou Social et/ou Gouvernance) dans son processus de décision d'investissement. Article 9 : L'équipe de gestion suit un objectif d'investissement durable strict qui contribue de manière significative aux défis de la transition écologique, et traite les risques de durabilité par le biais de notations fournies par le fournisseur externe de données ESG de la société de gestion. | ⁴L'indicateur synthétique de risque (SRI) permet d'apprécier le niveau de risque de ce produit par rapport à d'autres. Il indique la probabilité que le produit perde de l'argent en raison des mouvements des marchés ou parce que nous ne sommes pas en mesure de vous payer. Il s'échelonne dans une fourchette de 1 (risque le plus faible) à 7 (risque le plus élevé). La catégorie la plus basse ne signifie pas un investissement sans risque. Cet indicateur n'est pas constant et est mis à jour si le profil de risque du fonds change dans le temps. Les données historiques, telles que celles utilisées pour calculer l'indicateur de risque, pourraient ne pas constituer une indication fiable du profil de risque futur du fonds. L'atteinte des objectifs de gestion en termes de risque ne peut être garantie. L'indicateur de risque part de l'hypothèse que vous conservez le produit sur la durée de placement recommandée. Le risque réel peut être très différent si vous optez pour une sortie avant échéance, et vous pourriez obtenir moins en retour.

Source : ODDO BHF AM GmbH | Données au 01/04/2026



ODDO BHF
ASSET MANAGEMENT

Le cas des investissements «Momentum»

LES MARCHÉS BOURSIERS ÉVOLUENT SELON DES TENDANCES !

L'EFFET MOMENTUM ET LA PHILOSOPHIE D'INVESTISSEMENT ASSOCIÉE

PERSISTANCE DE LA PERFORMANCE

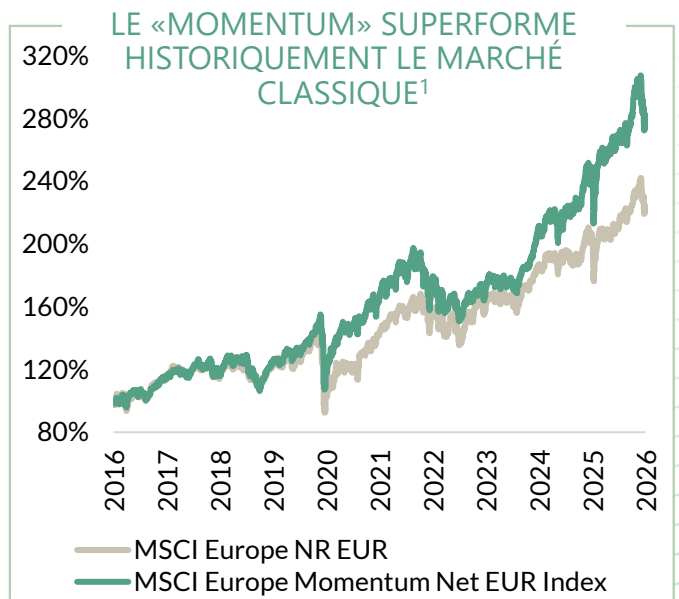
Les actions qui ont surperformé dans le passé ont tendance à continuer à surperformer, créant ainsi des tendances sur le marché.

“ANOMALIE” DU MARCHÉ BOURSIER

Cet effet dit « momentum » a fait l'objet de nombreuses recherches universitaires et persiste sur divers marchés et sur différentes périodes.

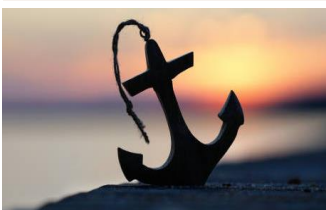
CES TENDANCES DE MARCHÉ PEUVENT ÊTRE EXPLOITÉES

En capturant systématiquement ces tendances, une stratégie « momentum » cherche à générer des rendements supérieurs à ceux du marché dans son ensemble.



LA FINANCE COMPORTEMENTALE FOURNIT DES THÉORIES POUR EXPLIQUER LE COMPORTEMENT IRRATIONNEL DES INVESTISSEURS À L'ORIGINE DES « TENDANCES » DE MARCHÉ

Les biais comportementaux des investisseurs conduisent à des réactions excessives ou insuffisantes face à l'actualité



ANCRAGE



EXCÈS DE CONFIANCE



COMPORTEMENT GRÉGAIRE



... ET BIEN D'AUTRES ENCORE

Les performances passées ne préjugent pas des performances futures et ne sont pas constantes dans le temps.

Source: ODDO BHF AM, Bloomberg, DeBondt and Thaler 1985, Jegadeh and Titman 1993, Ethan Zell 2020 | ¹ Net Return en EUR au 31/03/2026

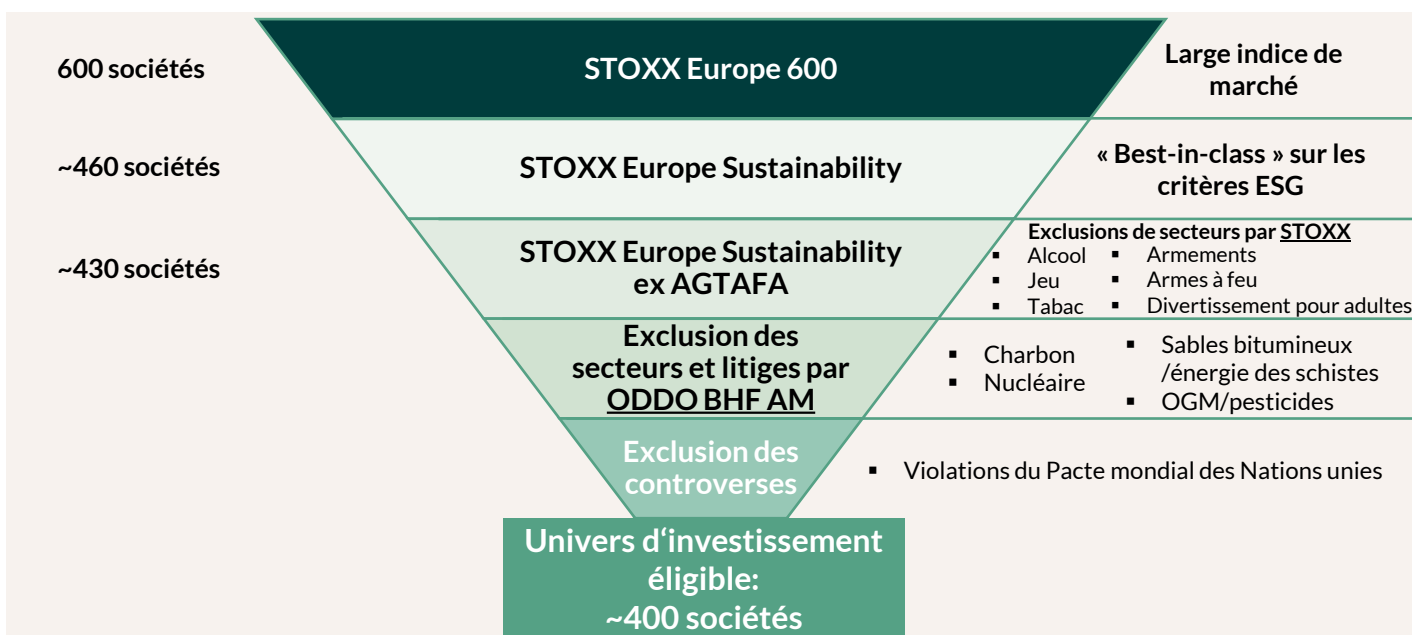


ODDO BHF
ASSET MANAGEMENT

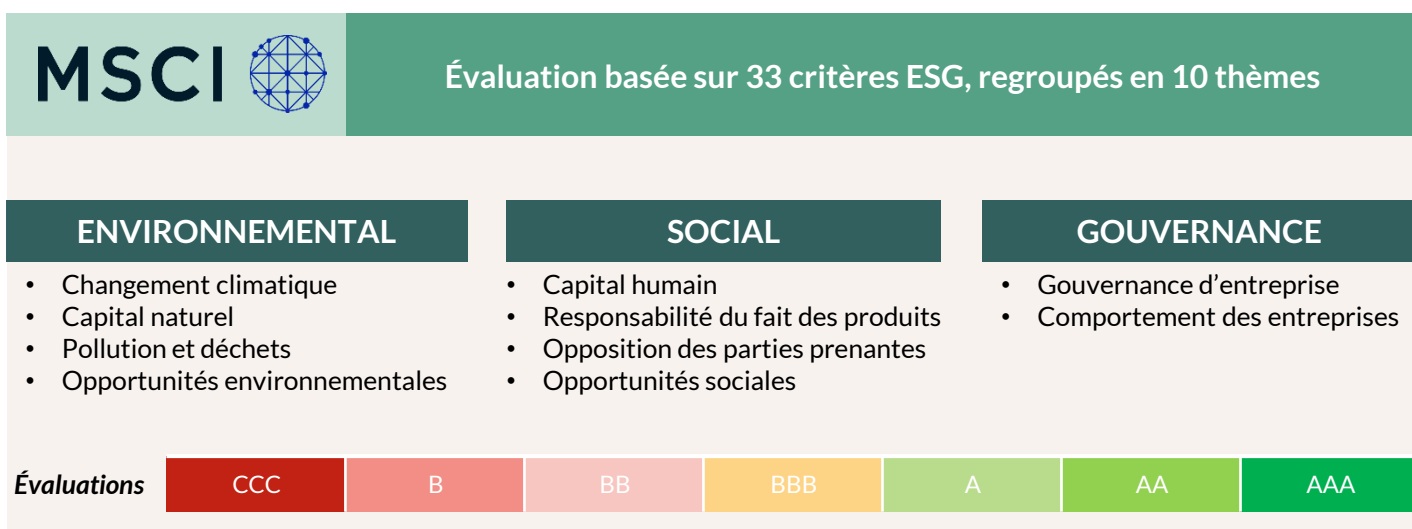
Notre approche de durabilité

CRÉER UN UNIVERS D'INVESTISSEMENT DURABLE EN APPLIQUANT DIFFÉRENTES ÉTAPES D'EXCLUSIONS

CONSTRUCTION DE L'UNIVERS D'INVESTISSEMENT



SÉLECTION POSITIVE FONDÉE SUR LE SCORE ESG DE MSCI



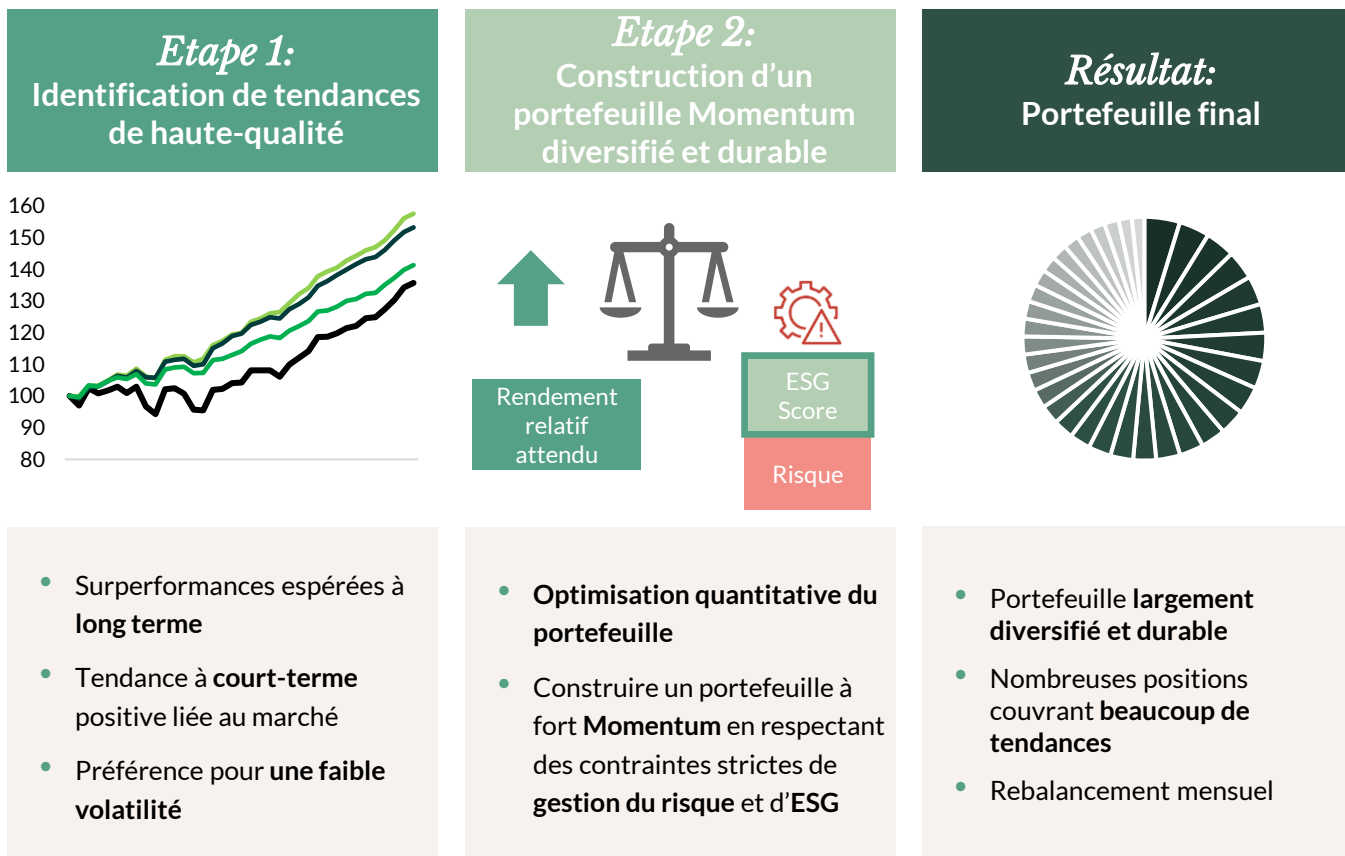
L'utilisation de critères ESG peut affecter la performance du Fonds et, par conséquent, la performance du Fonds peut différer positivement ou négativement de la performance de fonds similaires qui n'utilisent pas de tels critères. Les exclusions sectorielles en place pour le Fonds peuvent ne pas correspondre directement aux propres opinions de certains investisseurs. Le fonds présente un risque de perte en capital.

Source : ODDO BHF AM GmbH, MSCI ESG Research | Indice de référence : Stoxx Europe Sustainability ex AGTAFA

NOTRE APPROCHE SYSTÉMATIQUE PROPRIÉTAIRE

Visant à tirer parti de l'effet « momentum »

APERÇU DU PROCESSUS D'INVESTISSEMENT



UNE équipe DE GESTION EXPÉRIMENTÉE



26

Dr. Stefan Braun, CFA
Responsable des Stratégies Systématiques
ODDO BHF AM



26

Karsten Seier, CFA
Responsable des Stratégies Systématiques
ODDO BHF AM



11

Steffen Fuchs, CFA
Gérant de Portefeuille Senior /
Analyste quantitatif
ODDO BHF AM

Le fonds présente un risque de perte en capital.

Source: ODDO BHF AM | Equipe actuelle, susceptible de changer

● Années d'expérience en investissement

Pourquoi investir DANS ODDO BHF EUROPE EQUITY TREND ?

Exploitation de l'effet « momentum », une anomalie du marché reposant sur des bases économiques solides

Des études ont démontré, sur différentes périodes, que les marchés évoluent selon des tendances. Cette anomalie du marché, appelée effet « momentum », est due aux biais comportementaux des acteurs du marché. Notre stratégie d'investissement propriétaire, qui consiste à suivre les tendances, est une approche diversifiée visant à investir dans différentes tendances de marché dans le but de tirer parti de ces dernières et de générer une surperformance à long terme.

Processus d'investissement fondé sur des règles, avec un fort accent sur la gestion des risques

Approche d'investissement entièrement quantitative sans interventions discrétionnaires, retirant toute émotion des décisions relatives au portefeuille. Une approche systématique qui vise à ce que les investissements soient réalisés de manière cohérente et objective, tout en rendant la stratégie transparente et reproductible.

UN PROCESSUS ESG ÉPROUVÉ

Le fonds combine l'utilisation de critères d'exclusion étendus avec une sélection positive rigoureuse fondée sur les scores ESG de MSCI

Équipe de gestion stable comprenant les fondateurs du modèle quantitatif

Stefan Braun et Karsten Seier, qui ont développé cette stratégie il y a plus de 20 ans, ont géré le fonds avec succès tout au long des différents cycles de marché et continuent aujourd'hui encore à gérer le portefeuille.

Risques

Ce fonds est exposé aux risques suivants : risque de perte en capital, risque de gestion discrétionnaire, risque actions, risque de modélisation quantitative, risque de change, risque de crédit, risque de taux d'intérêt, risque de contrepartie, risque de devises, risque de volatilité, risque de liquidité des actifs sous-jacents.

L'investisseur est invité à consulter le Document d'Information Clé ainsi que le prospectus du fonds pour connaître de manière détaillée les risques auxquels le fonds est exposé.



Caractéristiques générales

Nom du fonds	ODDO BHF EUROPE EQUITY TREND				
Indice de référence	STOXX Europe Sustainability ex AGTAF Index				
Objectif d'investissement	L'objectif du fonds ODDO BHF Europe Equity Trend est de générer un rendement durable grâce aux revenus et à la croissance de ses placements, tout en minimisant les risques financiers				
Horizon d'investissement recommandé	3 ans				
Date de création	27 août 2002				
Classes de parts	CRw-EUR	DRw-EUR	Clw-EUR	Dlw-EUR	CNw-EUR
Code ISIN	DE0007045437	DE000A2P5QK9	DE000A2QBG05	DE000A0RG5Y7	DE000A2P5QE2
Devise	Euro	Euro	Euro	Euro	Euro
Type d'actions	Capitalisation	Distribution	Capitalisation	Distribution	Capitalisation
Minimum de souscription initiale	100 EUR	100 EUR	250.000 EUR	250.000 EUR	100 EUR
Frais de souscription	Jusqu'à 5 %, actuellement 5 %	Jusqu'à 5 %, actuellement 5 %	Jusqu'à 5 %, actuellement 0 %	Jusqu'à 5 %, actuellement 0 %	Jusqu'à 5 %, actuellement 5 %
Frais de rachat	Néant				
Frais de gestion fixes	Jusqu'à 1.5% p.a. des actifs du fonds, actuellement 1.4 % p. a.	Jusqu'à 1.5% p.a. des actifs du fonds, actuellement 1.4 % p. a.	Jusqu'à 1.5% p.a. des actifs du fonds, actuellement 0.7 % p. a.	Jusqu'à 1.5% p.a. des actifs du fonds, actuellement 0.7 % p. a.	Jusqu'à 1.5% p.a. des actifs du fonds, actuellement 0.9 % p. a.
Commission de performance	Néant				
Structure et informations techniques					
Statut juridique	OPCVM				
Société de gestion	ODDO BHF AM GmbH				
Dépositaire	The Bank of New York Mellon SA/NV, Asset Servicing, Branch Frankfurt am Main				
Souscriptions	Quotidienne				
Fréquence de valorisation	Quotidienne				
Autorisé à la distribution	Allemagne, France, Autriche, Suisse, Suède				

ODDO BHF AM est la branche de gestion d'actifs du Groupe ODDO BHF. Elle est la marque commune des cinq sociétés de gestion juridiquement distinctes ODDO BHF AM SAS (France), ODDO BHF PRIVATE EQUITY (France), ODDO BHF AM GmbH (Allemagne), ODDO BHF AM Lux (Luxembourg) et METROPOLE GESTION (France).

Ce document, à caractère promotionnel, est établi par ODDO BHF ASSET MANAGEMENT GmbH. Sa remise à tout investisseur relève de la responsabilité exclusive de chaque distributeur ou conseil. **L'investisseur potentiel doit consulter un conseiller en investissement avant de souscrire dans le fonds. L'investisseur est informé que le fonds présente un risque de perte en capital, mais aussi un certain nombre de risques liés aux instruments/stratégies en portefeuille. En cas de souscription, l'investisseur doit obligatoirement prendre connaissance du Document d'information clé pour l'investisseur (DICI) ou du prospectus de l'OPC pour une présentation exacte des risques encourus et de l'ensemble des frais.** La valeur de l'investissement peut évoluer tant à la hausse qu'à la baisse et peut ne pas lui être intégralement restituée. L'investissement doit s'effectuer en fonction de ses objectifs d'investissement, son horizon d'investissement et sa capacité à faire face au risque lié à la transaction. ODDO BHF ASSET MANAGEMENT GmbH ne saurait également être tenue pour responsable de tout dommage direct ou indirect résultant de l'usage de la présente publication ou des informations qu'elle contient. Les informations sont données à titre indicatif et sont susceptibles de modifications à tout moment sans avis préalable.

Les opinions émises dans ce document correspondent à nos anticipations de marché au moment de la publication du document. Elles sont susceptibles d'évoluer en fonction des conditions de marché et ne sauraient en aucun cas engager la responsabilité contractuelle d'ODDO BHF ASSET MANAGEMENT GmbH. Les valeurs liquidatives affichées sur le présent document le sont à titre indicatif uniquement. Seule la valeur liquidative inscrite sur l'avis d'opéré et les relevés de titres fait foi. La souscription et le rachat des OPC s'effectuent à valeur liquidative inconnue.

Un résumé des droits des investisseurs est disponible gratuitement sous forme électronique en anglais sur le site web à l'adresse suivante : https://am.oddo-bhf.com/france/fr/investisseur_non_professionnel/infos_reglementaire_gmbh

Le fonds peut avoir été autorisé à la distribution dans différents Etats membres de l'UE. L'attention des investisseurs est attirée sur le fait que la société de gestion peut décider de mettre fin aux dispositions qu'elle a prises pour la distribution des parts du fonds conformément à l'article 93 bis de la directive 2009/65/CE et à l'article 32 bis de la directive 2011/61/UE.

La politique de traitement des réclamations est disponible sur notre site Internet am.oddo-bhf.com dans la rubrique informations réglementaires. Les réclamations clients peuvent être adressées en premier lieu à la messagerie suivante : service_client@oddo-bhf.com (ou directement au Service de Médiation pour le consommateur : <http://mediationconsommateur.be> (UNIQUEMENT POUR LA BELGIQUE)).

Le DICI (Anglais, Allemand, Français, Suédois) et le prospectus (Anglais, Allemand, Français) sont disponibles gratuitement auprès de ODDO BHF ASSET MANAGEMENT GmbH sur am.oddo-bhf.com ou auprès des distributeurs autorisés. Le rapport annuel ainsi que le rapport semestriel sont disponibles gratuitement auprès de ODDO BHF ASSET MANAGEMENT GmbH ou sur le site Internet am.oddo-bhf.com.

Copyright © Morningstar, Inc. Tous droits réservés. Les informations, données, analyses et opinions relatives à Morningstar contenues dans le présent document (1) comprennent les informations confidentielles et exclusives de Morningstar, (2) ne peuvent être copiées ou redistribuées, (3) ne constituent pas des conseils d'investissement offerts par Morningstar, (4) sont fournies uniquement à titre d'information et ne constituent donc pas une offre d'achat ou de vente d'un titre, et (5) ne sont pas garanties comme étant correctes, complètes ou précises. Sauf disposition contraire de la loi, Morningstar n'est pas responsable des décisions de négociation, des dommages ou autres pertes résultant de ces informations, données, analyses ou opinions ou de leur utilisation, ou s'y rapportant. Ce rapport est une documentation commerciale supplémentaire et doit donc être précédé ou accompagné d'un prospectus et d'une déclaration d'information. STOXX Limited ("STOXX") est la source de tout indice STOXX susmentionné et des données qu'il contient. STOXX n'a participé d'aucune manière à la création de toute information signalée et ne garantit ni n'assume aucune responsabilité de quelque nature que ce soit - y compris, mais sans s'y limiter, l'exactitude, la pertinence, la justesse, l'exhaustivité, l'actualité et l'adéquation à un usage quelconque - en ce qui concerne toute information signalée. Toute diffusion ou distribution ultérieure de ces informations relatives à STOXX est interdite. Le fonds est autorisé à la commercialisation en Suisse, le représentant est ACOLIN Fund Services AG, Leutschenbachstrasse 50 - 8050 Zurich, Switzerland. L'agent payeur est ODDO BHF (Suisse) SA, Schulhausstrasse 6, 8027 Zurich, Suisse. D'autres informations utiles concernant le fonds, le prospectus, le DICI ainsi que les rapports annuels et semestriels y seront également disponibles gratuitement et en langue allemande. Bien qu'ODDO BHF Asset Management et ses fournisseurs d'informations, y compris, sans limitation, MSCI ESG Research LLC et ses sociétés affiliées (les Parties ESG obtiennent des informations (les Informations de sources qu'ils considèrent comme fiables, aucune des Parties ESG ne garantit l'originalité, l'exactitude et/ou l'exhaustivité des données contenues dans le présent document et décline expressément toute garantie expresse ou implicite, y compris celles de qualité marchande et d'adéquation à un usage particulier. Les Informations ne peuvent être utilisées que pour votre usage interne, ne peuvent être reproduites ou rediffusées sous quelque forme que ce soit et ne peuvent être utilisées comme base ou composante de tout instrument ou produit financier ou indice. En outre, aucune des informations ne peut en soi être utilisée pour déterminer quels titres acheter ou vendre ou quand les acheter ou les vendre. Aucune des Parties ESG n'est responsable des erreurs ou omissions liées aux données contenues dans le présent document, ni des dommages directs, indirects, spéciaux, punitifs, consécutifs ou autres (y compris les pertes de bénéfices), même si elle a été informée de la possibilité de tels dommages © 2020 MSCI ESG Research LLC (Reproduit avec autorisation).

ODDO BHF Asset Management GmbH (Germany)

Registre du commerce : HRB 11971 tribunal local de Düsseldorf. Réglementée et supervisée par : Bundesanstalt für Finanzdienstleistungsaufsicht ("BaFin").

Numéro d'identification TVA (Ust-Id-Nr.): DE 153 144878.

Herzogstrasse 15 · 40217 Düsseldorf · Téléphone : +49 211 23924 01 · www.am.oddo-bhf.com

ODDO BHF Europe Equity Trend - Avril 2026 - 6