

ODDO BHF ARTIFICIAL INTELLIGENCE

Septiembre de 2020

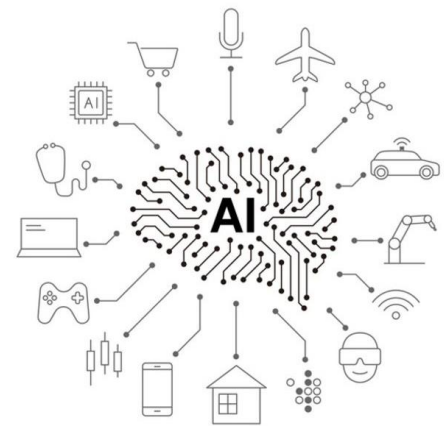


La inteligencia artificial es una revolución silenciosa que va a redefinir todos los sectores.

¿Qué es la inteligencia artificial (IA)?

La inteligencia artificial es la capacidad de un programa o una máquina para pensar y aprender como un humano. Las máquinas están entrenadas para ver, oír, navegar e interactuar en tiempo real. Con el tiempo, estas tecnologías podrán tomar más decisiones, lo que nos permitirá dedicar más tiempo a pensar mejor.

Ejemplos: algoritmos de búsqueda de Google, Alexa, Siri, Netflix y Spotify; reconocimiento facial y de voz, etc.



El impacto de la evolución de los datos

El 80% de los datos recopilados no están estructurados y sus volúmenes crecen rápidamente, mucho más que la tasa de crecimiento de los datos estructurados.

Por tanto, es fundamental utilizar los instrumentos adecuados, como la inteligencia artificial y el aprendizaje automático, para entender los datos no estructurados de las organizaciones y convertirlos en información significativa para un análisis puntual y la toma de decisiones.



La inteligencia artificial afecta a todos los sectores de la economía

De acuerdo con Gartner, se estima que la inteligencia artificial crecerá a un ritmo anual del 23% entre 2018 y 2025 (de 1.180 billones a 5.050 billones de dólares), mientras que la tecnología global lo hará un 10%. Esos billones demuestran la magnitud del impacto de esas nuevas tecnologías en la economía.

El crecimiento secular de la IA



Fuente: Gartner, 2018.

Esta es la consecuencia de dos características de la IA:

- Afecta a todos los sectores.
- Es una metatecnología fundamental para varias otras tecnologías disruptivas.

Riesgos principales:

ODDO BHF Artificial Intelligence Fund está expuesto principalmente a los riesgos siguientes: **riesgo de pérdida de capital**, **riesgo de renta variable** y **riesgo de modelos**. Para obtener información más detallada acerca de los riesgos, consulte el dorso de este documento.

* Fuente: Morningstar TM - Categoría Global Large-Cap Blend Equity ** Indicador sintético de riesgo y rentabilidad: del 1 al 7, siendo 1 el nivel de riesgo más bajo y 7 el más alto. Este indicador se revisará cuando se produzcan cambios en el perfil de riesgo y remuneración del fondo. | Fuente: ODDO BHF AM SAS | Datos a 31/8/2020.

ODDO BHF Artificial Intelligence

*Construir una cartera diversificada de acciones globales con el poder de la IA
junto con un modelo cuantitativo de eficacia demostrada*

ODDO BHF, pioneros de la inteligencia artificial en la gestión de inversiones

ODDO BHF AM ha sido una de las primeras gestoras de activos europeas en utilizar algoritmos de inteligencia artificial para abordar la gestión temática. El fondo no solo invierte en inteligencia artificial, sino que se sirve de algoritmos de inteligencia artificial con el fin de identificar valores relevantes. Ofrece a los inversores una amplia exposición a la temática de la inteligencia artificial, de acuerdo con nuestro análisis, seleccionando empresas globales de todos los tamaños que desarrollan o utilizan la inteligencia artificial.

Un proceso con la máxima innovación



- El fondo aprovecha la capacidad de análisis de la inteligencia artificial, una novedad en la gestión de activos.
- Algo 4 es nuestro modelo cuantitativo propio de eficacia demostrada.
- Los gestores de la cartera, con más de 20 años de experiencia en análisis de renta variable del sector tecnológico, realizan una comprobación de validez.

Las empresas «en el radar», en el centro de nuestra estrategia



Continua exposición a empresas poco analizadas en el mercado; según nuestro análisis, independientemente de su capitalización:

- El algoritmo de la inteligencia artificial detecta las empresas más vinculadas positivamente a la temática en cuanto aparecen.
- El modelo Algo 4 filtra las empresas con los mejores perfiles posibles de crecimiento y calidad.

La diversificación, uno de los pilares del fondo



- ODDO BHF Artificial Intelligence no es un fondo de tecnología global, sino que está muy diversificado —con asignaciones ponderadas equitativas en 60 acciones— en la temática de la inteligencia artificial en diferentes sectores y países.

ODDO BHF ASSET MANAGEMENT recibió el galardón «Coupole de l'Innovation»
2019 por su fondo ODDO BHF Artificial Intelligence



Mucho más que inversión temática

La inteligencia artificial un factor clave para muchas tecnologías disruptivas de muchos sectores, lo que se traduce lógicamente en una cartera muy diversificada



Un universo de inversión global que comprende múltiples sectores

El fondo invierte en numerosos sectores, de la oncología a los videojuegos. Según nuestro análisis, una exposición total a la temática de la inteligencia artificial permite invertir en las empresas más innovadoras.

- **Semiconductores:** en los próximos años, el sector entrará en un superciclo de varios años.
- **Videojuegos:** con un crecimiento mundial de más del 15% anual, la cuota de mercado del sector de los videojuegos sigue aumentando en el gasto total de ocio.
- **Medtech:** el envejecimiento de la población mundial crea tendencias favorables para el sector médico.
- **Seguridad cibernética:** la siguiente generación de amenazas para la ciberseguridad requiere programas ágiles e inteligentes que puedan adaptarse rápidamente a ataques nuevos e inesperados.
- **Oncología:** en 2018, se produjeron 18,1 millones de nuevos casos de cáncer en todo el mundo, con 9,6 millones de fallecimientos.
- **Informática en nube (cloud):** en 2020, se espera un crecimiento del mercado de la nube del 17%.

Esta lista no es exclusiva e incluye muchos otros sectores: tecnología de la información, tratamiento de datos, farmacia, etc.

Los cuatro factores que nos diferencian de los fondos clasificados en la misma categoría, según nuestro análisis (observación histórica):

- × **Infrponderación de los valores GAFAM*.**
- × **Sin valores con pérdidas o flujos de caja negativos (p. ej., Tesla, Netflix, etc.).**
- × **Pocos o ningún valor caro en tecnología (p. ej., Nvidia, Atlassian, etc.).**
- ✓ **Pero: empresas oligopolísticas o monopolísticas pequeñas (p. ej., Teradyne, Formfactor, Masimo, Regeneron, etc.).**

La diversificación sectorial y el rigor del modelo cuantitativo nos permiten evitar las exposiciones en sectores en riesgo debido a una excesiva valoración. El estilo de inversión promueve el crecimiento y la calidad a precios razonables de acuerdo con nuestro análisis.

ODDO BHF Artificial Intelligence, fondo de renta variable global

- El **mercado estadounidense** ofrece una amplitud de inversión sin igual en Europa: pueden encontrar pequeñas empresas de Internet y software que son verdaderas empresas de crecimiento, así como pequeñas compañías de tecnología médica y farmacéuticas (p. ej., Viva o Masimo).
- Comprar **acciones chinas** es como comprar acciones estadounidenses hace un siglo. Nos espera un crecimiento secular (p. ej., Alibaba o Tencent).
- El **mercado japonés** va entre cinco y diez años por detrás de Europa, mientras que en el capitalismo japonés se están produciendo cambios fundamentales positivos (p. ej., SONY).

Estos ejemplos no constituyen recomendaciones de inversión.

* GAFAM: Google, Apple, Facebook, Amazon, Microsoft | Fuente: ODDO BHF AM SAS | Datos a 31/8/2020
ODDO BHF Artificial Intelligence

Un proceso de inversión único

El proyecto se ha lanzado con el fin de introducir nueva tecnología en la gestión activa. La estrategia utiliza los datos no estructurados y la capacidad de análisis de la inteligencia artificial para encontrar las empresas más cotizadas en la temática de inteligencia artificial según nuestro análisis.

Una combinación de inteligencia artificial y el modelo cuantitativo Algo 4

- **4 millones de datos** analizados al día. La combinación de la inteligencia artificial con un modelo cuantitativo multifactor permite ajustar los sesgos psicológicos y aporta gran rigor a la selección de valores en la cartera.

Una estrategia que invierte en empresas de todas las capitalizaciones bursátiles

- Exposición a las **empresas de pequeña y mediana capitalización** gracias a:
 - La calificación de inteligencia artificial se basa en la frecuencia, la confianza y la tendencia.
 - El factor de capitalización de nuestro modelo cuantitativo Algo 4 asigna una mayor calificación a las pequeñas empresas.

Esto implica que nuestro sistema detectará a las empresas pequeñas con calificaciones más positivas, aunque tengan menos visibilidad que los gigantes del sector, según nuestros analistas.

Un proceso de inversión de eficacia demostrada

- Reajuste trimestral para seguir una temática en rápida evolución.
- **Sólido** en los mercados volátiles actuales mediante su diversificación según nuestro análisis.
- Estilo de inversión que promueve el **crecimiento y la calidad** a precios razonables para evitar los riesgos de sobrevaloración.

El fondo está expuesto a un riesgo de pérdida de capital.



Renta variable mundial

Algoritmos de inteligencia artificial

Identificar las empresas mejores y más prometedoras relacionadas con la temática de la inteligencia artificial mediante algoritmos de inteligencia artificial

1

Construir un universo de inversión sobre la temática de la IA de unos **300 valores** a partir de un universo global

Modelo cuantitativo «Algo 4»

Selección de las mejores empresas utilizando nuestro modelo cuantitativo de eficacia demostrada

2

Cartera de aprox. 60 valores

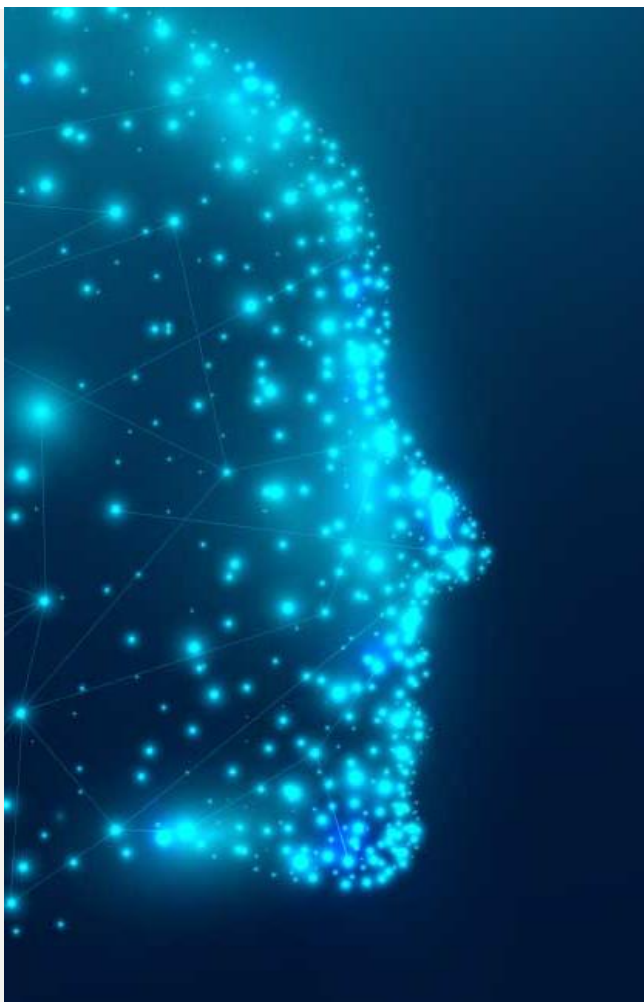
Construcción de la cartera y revisión fundamental

- Cartera de ponderaciones equitativas
- Reajuste trimestral
- Supervisión permanente por parte de los gestores de la cartera

3

¿Por qué invertir en este fondo?

ODDO BHF Artificial Intelligence, nuestro primer fondo temático que utiliza algoritmos de inteligencia artificial en su proceso de inversión



Principales puntos fuertes de la estrategia

- El fondo aprovecha la capacidad de análisis de la inteligencia artificial para:
 - Detectar las subtemáticas más relevantes relacionadas con la temática de la inteligencia artificial en cuanto surjan.
 - Detectar las empresas más relacionadas positivamente con esas temáticas, de acuerdo con nuestro análisis, y que están poco analizadas en el mercado, independientemente de su capitalización bursátil.
- Experiencia cuantitativa propia de ODDO BHF AM para mejorar los resultados de los algoritmos de la inteligencia artificial.
- Gracias a su diversificación en diferentes sectores y países, este fondo de renta variable global ofrece a los inversores una amplia exposición a la temática de inteligencia artificial, según nuestro análisis.
- Un equipo experimentado y complementario: Brice Prunas es el gestor de cartera principal, con más de 20 años de experiencia en investigación tecnológica. Cuenta con la asistencia de Maxence Radjabi, que anteriormente fue analista cuantitativo principal de ODDO BHF AM Paris, y con Baptiste Lemaire.

Riesgos principales: el fondo está expuesto al riesgo de pérdida del capital, riesgo de renta variable y riesgo de modelos.

Equipo de gestión

Un equipo experimentado y complementario



Brice Prunas

Gestor de fondos de renta variable
ODDO BHF AM SAS



20 años de experiencia en inversión



Maxence Radjabi

Gestor de fondos de renta variable
ODDO BHF AM SAS



4 años de experiencia en inversión



Baptiste Lemaire

Analista de renta variable
ODDO BHF AM SAS



1 año de experiencia en inversión

Análisis de rentabilidad	Rentabilidad en periodos sucesivos	Rentabilidad anualizada	Rentabilidad acumulada
	30/8/2019 – 31/8/2020	Creación	YTD
ODDO BHF Artificial Intelligence CR-EUR	13,9%	16,8%	2,5%
100% MSCI World (NR) USD (índice de referencia)	16,8%	17,5%	5,3%

La rentabilidad histórica no constituye una indicación fiable de la rentabilidad futura ni se mantiene constante a lo largo del tiempo.

Fuente: ODDO BHF AM SAS | Datos a 31/8/2020

Riesgos

ODDO BHF Artificial Intelligence está expuesto a los riesgos siguientes: riesgo de pérdida del capital, riesgo de renta variable, riesgo asociado a la inversión en valores de pequeña y mediana capitalización, riesgo asociado a la gestión discrecional, riesgo de liquidez de los activos subyacentes, riesgo de tipos de interés, riesgo de crédito, riesgo asociado a compromisos con instrumentos financieros a plazo, riesgo de contraparte, riesgo de volatilidad, riesgo de modelos, riesgo asociado con las operaciones financieras y la gestión de las garantías y, hasta cierto punto, riesgo de divisas y riesgo de mercados emergentes.

Se recomienda al inversor que lea el Documento de datos fundamentales para el inversor y el folleto del fondo para obtener información detallada sobre los riesgos a los que está expuesto el fondo.

Países en los que el fondo está disponible para su comercialización: Francia, Italia, Suiza, Alemania, Austria, Portugal, España, Bélgica, Suecia, Luxemburgo, Finlandia, Noruega

Características generales

Nombre del fondo	ODDO BHF Artificial Intelligence	
Índice de referencia	MSCI World NR en USD	
Objetivo de inversión	Lograr la revalorización del capital invirtiendo en valores de renta variable internacional cotizados expuestos a la tendencia global de la «inteligencia artificial»	
Horizonte de inversión recomendado	5 años	
Fecha de creación	19 de diciembre de 2018	
Admisibilidad al plan de ahorro en acciones francés (PEA)	No	
Clase de participaciones	CR-EUR	CR-USD
Código ISIN	LU1919842267	LU1833932780
Divisa	EUR	USD
Política de dividendos	Capitalización	Capitalización
Suscripción inicial mínima	100 EUR	100 EUR
Comisiones de suscripción	5% como máximo	5% como máximo
Comisiones de gestión	1,6% de los activos netos	1,6% de los activos netos
Comisiones de reembolso	Ninguno	
Comisiones de rentabilidad	20% como máximo de la rentabilidad superior al índice de referencia, siempre y cuando la rentabilidad del fondo sea positiva	

Estructura e información técnica

Forma jurídica	SICAV
Sociedad gestora de inversiones	ODDO BHF Asset Management SAS
Depositario	Caceis Bank Luxembourg (Luxemburgo)
Suscripciones/reembolsos	Diariamente a un precio desconocido, hasta las 12:00 horas
Frecuencia de cálculo del VL	Diariamente

ODDO BHF AM es la división de gestión de activos del Grupo ODDO BHF. Es la marca conjunta de cuatro gestoras de activos jurídicamente independientes: ODDO BHF AM SAS (Francia), ODDO BHF PRIVATE EQUITY (Francia), ODDO BHF M GmbH (Alemania) y ODDO BHF AM Lux (Luxemburgo). El presente documento de promoción comercial ha sido elaborado por ODDO BHF ASSET MANAGEMENT SAS. La responsabilidad de su entrega a un inversor recae exclusivamente sobre los agentes de comercialización, distribuidores o asesores. **Se recomienda a los posibles inversores que consulten a un asesor de inversiones antes de suscribirse al fondo. Se informa a los inversores que el fondo de que el fondo conlleva el riesgo de pérdida de capital, así como muchos riesgos relacionados con los instrumentos financieros y estrategias de la cartera. En caso de suscribirse, los inversores deben consultar el Documento de datos fundamentales para el inversor y el folleto del fondo para ser plenamente conscientes del carácter de los riesgos soportados.** El valor de la inversión puede evolucionar tanto al alza como a la baja. Asimismo, cabe la posibilidad de que no se restituya totalmente. La inversión deberá realizarse en función de sus objetivos y horizonte de inversión, así como de su capacidad para hacer frente al riesgo inherente a la transacción. Asimismo, ODDO BHF ASSET MANAGEMENT SAS declina toda responsabilidad respecto a cualquier daño directo o indirecto derivado de la utilización de la presente publicación o de la información contenida en ella. Dicha información se muestra a título indicativo y puede verse sujeta a modificaciones en cualquier momento sin previo aviso. Conviene recordar que las rentabilidades pasadas no garantizan rentabilidades futuras y que no son constantes en el tiempo. La rentabilidad se muestra neta de comisiones, con la excepción en este aspecto de las posibles comisiones de suscripción cobradas por el distribuidor y los impuestos a escala local. Las opiniones aquí expresadas corresponden a nuestras previsiones de mercado en el momento de la publicación del documento. Dichas previsiones podrán evolucionar en función de las condiciones de mercado y, en ningún caso, recaerá responsabilidad contractual alguna sobre ODDO BHF ASSET MANAGEMENT SAS. Los valores liquidativos que figuran en el presente documento se muestran exclusivamente a título indicativo. Solo el valor liquidativo indicado en la notificación de transacción y en los extractos de títulos se considera auténtico. Las suscripciones y los reembolsos relativos a los OIC se llevan a cabo a un valor liquidativo desconocido. El documento de datos fundamentales para el inversor (FR, ENG, DEU, ESP, ITL) y el folleto (FR, ENG) se encuentran disponibles a través de ODDO BHF ASSET MANAGEMENT SAS o www.am.oddo-bhf.com o desde los distribuidores autorizados. El informe anual y el informe semestral se encuentran disponibles de forma gratuita a través de ODDO BHF ASSET MANAGEMENT SAS o www.am.oddo-bhf.com. El Fondo está autorizado para su venta en Suiza. El Folleto completo, el Folleto simplificado, el Reglamento y los informes anual y semestral del fondo para Suiza pueden obtenerse sin coste alguno a través del Representante y servicio de pagos en Suiza, BNP Paribas Securities Services, succursale de Zürich, Selnaustrasse 16, 8002 Zürich, Suiza.

ODDO BHF Asset Management SAS (Francia)

Sociedad gestora de carteras autorizada por la Autoridad de los Mercados Financieros (AMF) con el número GP 99011.
Sociedad por acciones simplificada con capital de 9.500.000 euros. Inscrita en el Registro Mercantil de París (RCS) 340 902 857.
12 boulevard de la Madeleine - 75440 París Cedex 09 Francia - Teléfono: 33 (0)1 44 51 85 00