

# ODDO BHF Green Planet

30 ABRIL 2026

Clw-USD - Usd | Renta Variable Temática - Ecología - Global

Patrimonio neto del fondo	<b>81 M\$</b>	Categoría Morningstar™ :	① ② ③ ④ ⑤ ⑥ ⑦
Valor liquidativo	<b>1.483,56\$</b>		Escala de riesgo (*)
Evolución vs D-1	<b>158,40\$</b>	★ ★ ★ Calificación a 31/3/26	6 8 9
		Calificación a 28/2/26	Clasificación SFDR <sup>2</sup>

Países en los que el fondo cuenta con la autorización pertinente para su comercialización pública:

FR IT CHE DEU NLD AUT PRT ESP BEL SWE LUX FIN  
NOR

Sólo inversionista acreditado:

SGP

## GESTOR

Diane Neuville, Marie-Lidwine Tardif

## SOCIEDAD GESTORA

ODDO BHF AM SAS

## CARACTERÍSTICAS

Horizonte de inversión recomendado: 5 años

Fecha de creación (Primero NAV) 26/10/20

Data de creación del fondo: 26/10/20

Forma jurídica	Subfondo de SICAV lux. ODDO BHF
Código ISIN	LU2189930527
Código Bloomberg	ODGPCIW LX
Política de dividendos	Acciones de capitalización
Suscripción mín. (inicial)	250000 USD
Delegación	-
Suscripciones/reembolsos	12h, en el Día
Valoración	Diario
Gastos de gestión fijos	Tasa anual del 0,95% máximo, pagadera mensualmente y calculada sobre la base de los activos netos medios del compartimento para el mes en cuestión.
Comisión de rentabilidad	N/A
Comisión de suscripción	2% (máximo)
Comisión de reembolso	Ninguna
Comisiones de gestión y otros costes administrativos o de funcionamiento	1.046 %

## ESTRATEGIA DE INVERSIÓN

ODDO BHF Green Planet es un fondo de renta variable mundial que recurre a la inteligencia artificial con el fin de invertir en acciones cotizadas que presenten exposición a la temática de la transición ecológica, mediante una selección de subtemáticas asociadas como las energías limpias, la eficiencia energética, la movilidad sostenible y la preservación de los recursos naturales. En primer lugar, se emplea un algoritmo de macrodatos para construir un universo de inversión apto que se componga de empresas cuyo modelo de negocio contribuya de forma significativa a las subtemáticas mencionadas. A continuación, se aplica un modelo cuantitativo a este limitado universo de inversión con el fin de identificar entre 30 y 60 sociedades que exhiben las características más interesantes en materia financiera y de riesgo. El equipo de gestión podrá ajustar las ponderaciones con total discreción, y la cartera se someterá a una permanente supervisión. El fondo trata de invertir permanentemente en acciones con el fin de obtener un crecimiento del capital a largo plazo, al tiempo que integra un análisis extrafinanciero.

Indicador de referencia : MSCI All Countries World Index (Net Return, USD)

Rendimiento anual (últimos 12 meses)					
desde	04/21	04/22	04/23	04/24	04/25
a	04/22	04/23	04/24	04/25	04/26
<b>FONDO</b>	<b>-11,0%</b>	<b>-0,2%</b>	<b>7,2%</b>	<b>1,8%</b>	<b>30,4%</b>
Indicador de referencia	-5,4%	4,7%	21,5%	11,8%	31,0%

Rentabilidades anuales (desde 01 de enero a 31 de diciembre)					
	2021	2022	2023	2024	2025
<b>FONDO</b>	<b>11,3%</b>	<b>-21,8%</b>	<b>11,5%</b>	<b>5,7%</b>	<b>11,6%</b>
Indicador de referencia	18,5%	-18,4%	28,7%	18,4%	22,3%

Rentabilidad neta acumulada y anualizada									
	Rentabilidades anualizadas			Rentabilidades acumuladas					
	3 años	5 años	Creación	1 mes	Inicio del año	1 año	3 años	5 años	Creación
<b>FONDO</b>	<b>12,5%</b>	<b>4,8%</b>	<b>7,4%</b>	<b>12,0%</b>	<b>14,8%</b>	<b>30,4%</b>	<b>42,3%</b>	<b>26,4%</b>	<b>48,4%</b>
Indicador de referencia	21,2%	12,0%	15,1%	10,2%	6,6%	31,0%	78,1%	76,3%	117,5%

Las rentabilidades pasadas no garantizan resultados futuros, y no son constantes en el tiempo.

Volatilidad anualizado				
	1 año	3 años	5 años	Creación
<b>FONDO</b>	<b>13,9%</b>	<b>14,8%</b>	<b>15,9%</b>	<b>17,0%</b>
Indicador de referencia	12,9%	13,7%	15,0%	15,2%

Benchmark desde 15/04/2024 : MSCI All Countries World Index (Net Return, USD). Benchmark anterior : MSCI ACWI Climate Change NR USD Index y antes 01/01/2023 : MSCI All Countries World Index (Net Return, USD)

\*El glosario de indicadores utilizados está disponible para descargar en [www.am.oddo-bhf.com](http://www.am.oddo-bhf.com) en la sección Información. | Fuentes: ODDO BHF AM SAS, Bloomberg, Morningstar® Sustainalytics proporciona unos análisis de las empresas que se emplean en el cálculo de la puntuación de sostenibilidad de Morningstar.

(1) El indicador sintético de riesgo (ISR) es una guía del nivel de riesgo de este producto en comparación con otros productos. Muestra la probabilidad de que el producto pierda dinero debido a los movimientos del mercado o a que no podamos pagarle. Oscila entre 1 (riesgo bajo) y 7 (riesgo alto). Este indicador no es constante y cambiará en función del perfil de riesgo del fondo. La categoría más baja no significa exento de riesgo. Los datos históricos, como los utilizados para calcular el ISR, pueden no ser una indicación fiable del futuro perfil de riesgo del fondo. No existe ninguna garantía de que se alcancen los objetivos de inversión en términos de riesgo.

(2) La información sobre el Reglamento de Divulgación de Finanzas Sostenibles de la UE (SFDR) puede consultarse en la sección de clasificación SFDR(2) del documento.

# ODDO BHF Green Planet

30 ABRIL 2026

Clw-USD - Usd | Renta Variable Temática - Ecología - Global

## COMENTARIO DE GESTIÓN

En abril de 2026, la magnífica rentabilidad superior de la cartera se debió principalmente a una selección de valores muy eficaz, sobre todo en los sectores de tecnología e infraestructuras.

Los valores que más contribuyeron a la rentabilidad fueron los siguientes:

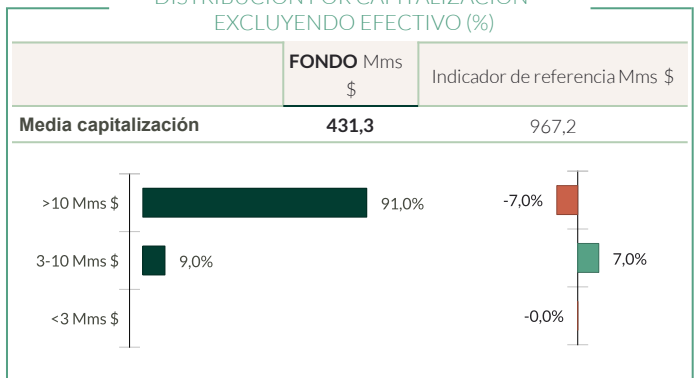
- Advanced Micro Devices (AMD) (+74,3%), grupo estadounidense de semiconductores, que se benefició de una dinámica muy favorable que guarda relación con el auge de la inteligencia artificial. El título también se benefició de los excelentes resultados de Intel, a pesar de la ausencia de anuncios concretos por parte de la firma.
- Quanta Services (+32,6%), especialista estadounidense en apoyo a las infraestructuras energéticas, que cosechó una rentabilidad notable, al verse impulsada por unos resultados del primer trimestre muy por encima de las expectativas.

Los principales lastres para la rentabilidad fueron los siguientes:

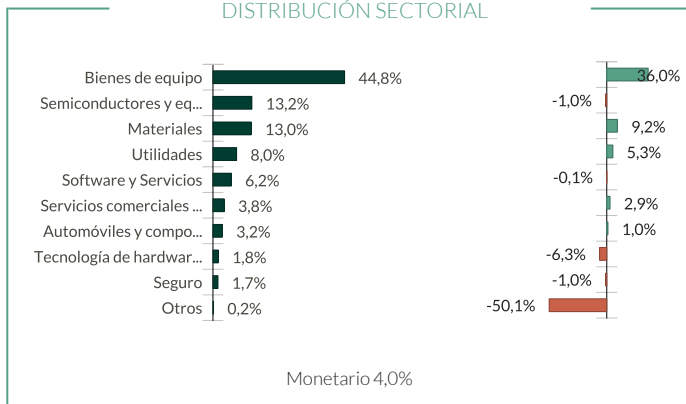
- American Water Works (-5,6%), empresa estadounidense del sector del tratamiento del agua, que decepcionó a los inversores al registrar unos resultados inferiores las previsiones a pesar de experimentar un repunte en su volumen de negocios.
- Republic Services (-4,2%), empresa estadounidense de gestión de residuos, que obtuvo resultados dispares en un contexto marcado por cuestiones jurídicas y ajustes operativos.

Medición de riesgo	3 años	5 años
Ratio de Sharpe		0,04
Ratio de información	-1,27	-0,98
Tracking Error (%)	6,92	7,74
Beta	0,96	0,93
Correlación (%)	88,44	87,64
Alfa de Jensen (%)		-7,05

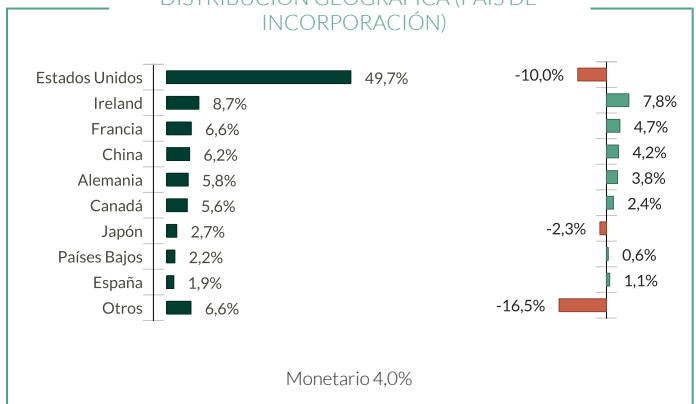
## DISTRIBUCIÓN POR CAPITALIZACIÓN-- EXCLUYENDO EFECTIVO (%)



## DISTRIBUCIÓN SECTORIAL



## DISTRIBUCIÓN GEOGRÁFICA (PAÍS DE INCORPORACIÓN)



■ Fondo      ■ Sobreponderación      ■ Infraponderación frente al índice

El enfoque ASG consiste en seleccionar empresas que cuentan con las mejores políticas en materia ambiental, social y de gobierno corporativo, apostando por los emisores con mejor calificación en un universo de inversión determinado (best in universe) según criterios no financieros y/o emisores cuyas prácticas ASG mejoran con el tiempo (best effort).

Las rentabilidades pasadas no garantizan resultados futuros, y no son constantes en el tiempo.

# ODDO BHF Green Planet

30 ABRIL 2026

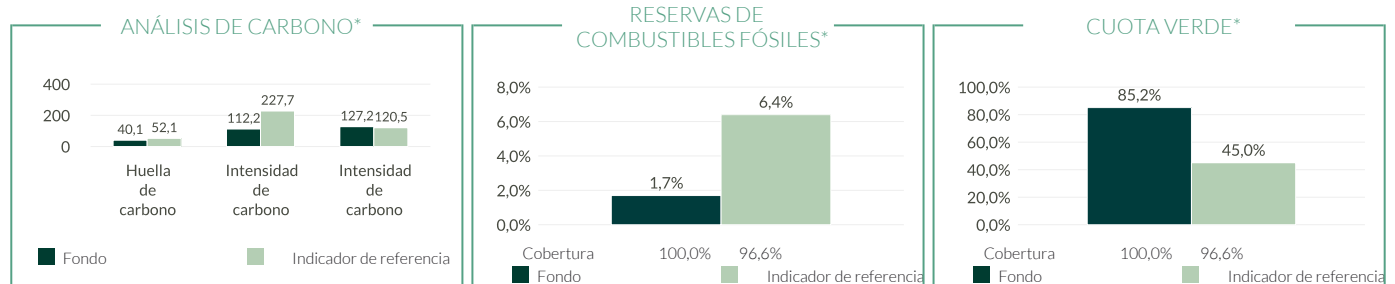
Clw-USD - Usd | Renta Variable Temática - Ecología - Global

Principales líneas de la cartera					
	Peso en la cartera (%)	Peso en el benchmark (%)	Países	Sector	Calificación MSCI ESG
Quanta Services Inc	3,64	0,11	Estados Unidos	Bienes de equipo	A
Nvidia Corp	3,60	4,91	Estados Unidos	Semiconductores y equipos de semiconducto	AA
Eaton Corp Plc	3,33	0,17	Ireland	Bienes de equipo	A
Microsoft Corp	3,30	2,91	Estados Unidos	Software y Servicios	AA
Hydro One Ltd	3,15	0,01	Canadá	Utilidades	A
Trane Technologies Plc	2,91	0,11	Ireland	Bienes de equipo	AAA
Caterpillar Inc	2,87	0,42	Estados Unidos	Bienes de equipo	AA
Hitachi Ltd	2,72	0,14	Japón	Bienes de equipo	AAA
Schneider Electric Se	2,72	0,17	Francia	Bienes de equipo	AA
Advanced Micro Devices	2,45	0,58	Estados Unidos	Semiconductores y equipos de semiconducto	AA
<b>Número total de líneas</b>	<b>58</b>				

## INFORME DE SOSTENIBILIDAD – RESUMEN

Calificación ESG			Indicador de referencia : MSCI All Countries World Index (Net Return, USD)
	FONDO	Indicador de referencia	
	abr 26	abr 26	
<b>Calificación MSCI ESG</b>	AA	A	
<b>Cobertura ASG</b>	100,0%	97,1%	

TOP 5 POR CALIFICACIÓN ESG				
	Sector	Países	Peso en la cartera (%)	Calificación MSCI ESG
Trane Technologies Plc	Bienes de equipo	Ireland	2,91	AAA
Hitachi Ltd	Bienes de equipo	Japón	2,72	AAA
Ecolab Inc	Materiales	Estados Unidos	2,07	AAA
Iberdrola Sa	Utilidades	España	1,92	AAA
Xylem Inc	Bienes de equipo	Estados Unidos	1,88	AAA
<b>Subtotal de los 5 primeros</b>	-	-	<b>11,51</b>	-



\*análisis de carbono según se define en el glosario de la página 5  
Fuentes: ODDO BHF AM SAS, MSCI.

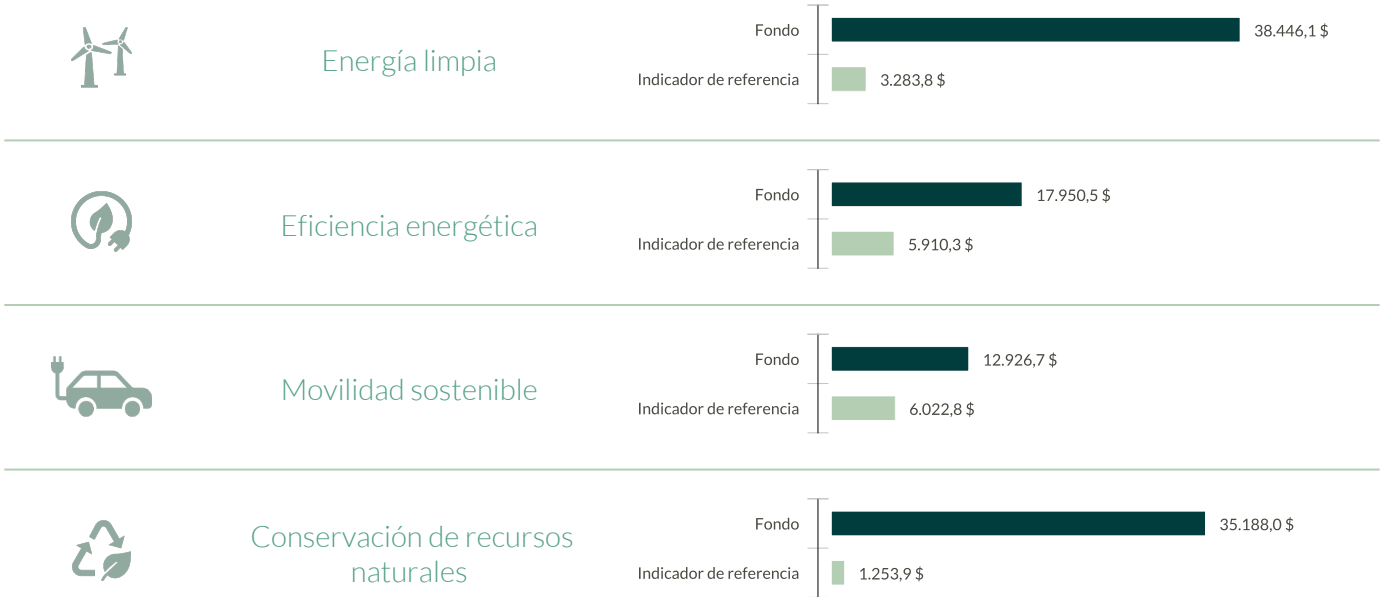
# ODDO BHF Green Planet

30 ABRIL 2026

Clw-USD - Usd | Renta Variable Temática - Ecología - Global

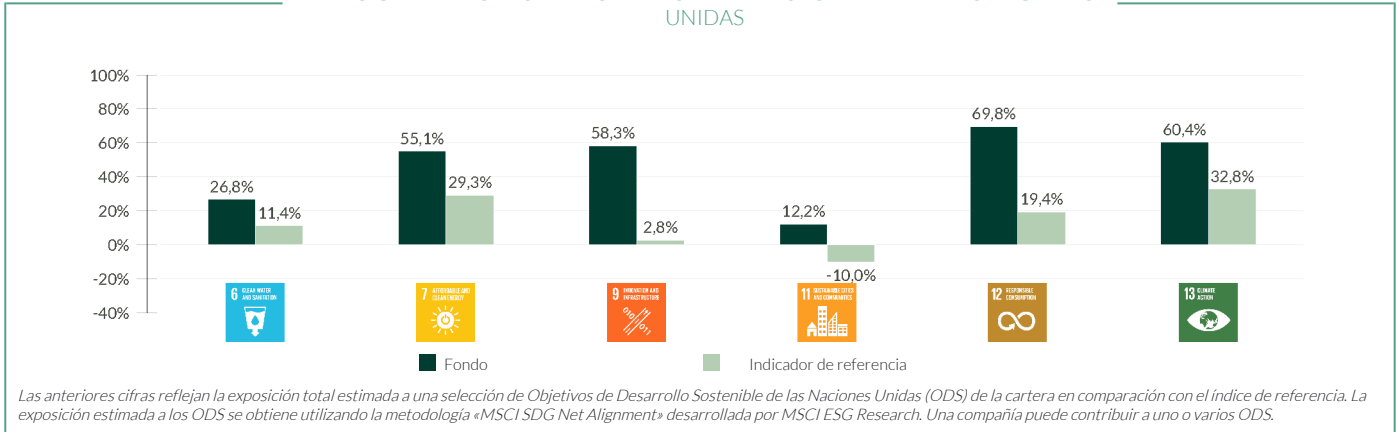
## ANÁLISIS DE IMPACTO SOSTENIBLE DE LA CARTERA FRENTE AL ÍNDICE DE REFERENCIA

Ingresos generados por una inversión de 1 millón de dólares en la cartera en comparación con la misma inversión en el índice de referencia:



Las anteriores cifras representan una estimación de los ingresos anuales generados por las empresas a partir de productos y servicios que ofrecen soluciones de impacto sostenible en relación con los 4 subtemas. Los ingresos anuales estimados de una cartera o de un índice derivados de productos o servicios de impacto sostenible equivalen a la suma de los ingresos de las soluciones de impacto sostenible de cada empresa representados por la participación accionarial del inversor

## EXPOSICIÓN A LOS OBJETIVOS DE DESARROLLO SOSTENIBLE DE LAS NACIONES UNIDAS



Las anteriores cifras reflejan la exposición total estimada a una selección de Objetivos de Desarrollo Sostenible de las Naciones Unidas (ODS) de la cartera en comparación con el índice de referencia. La exposición estimada a los ODS se obtiene utilizando la metodología «MSCI SDG Net Alignment» desarrollada por MSCI ESG Research. Una compañía puede contribuir a uno o varios ODS.

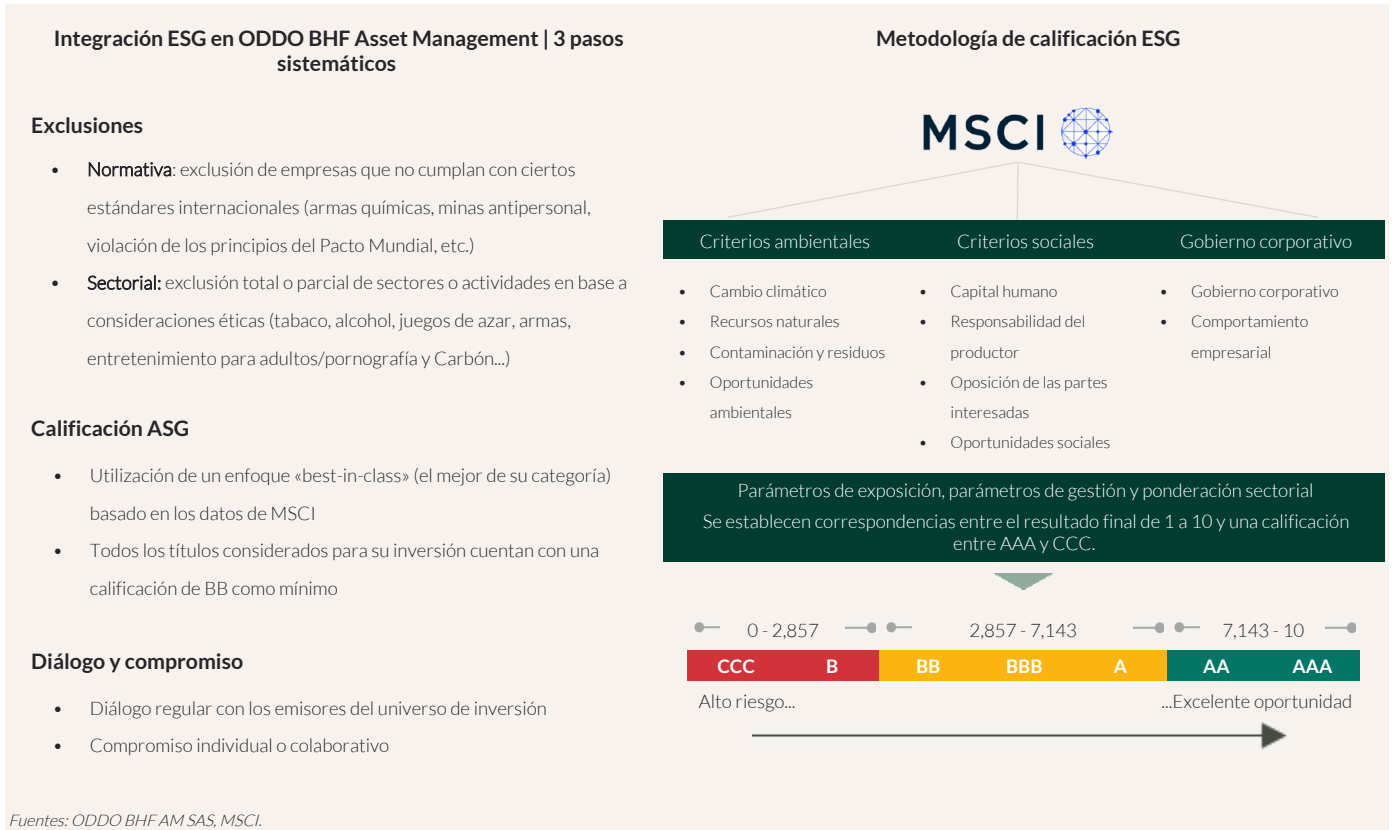
# ODDO BHF Green Planet

30 ABRIL 2026

Clw-USD - Usd | Renta Variable Temática - Ecología - Global

## INFORME DE SOSTENIBILIDAD - METODOLOGÍA

ODDO BHF AM considera que la medición del impacto ambiental, social y de gobierno corporativo de una inversión supone un paso esencial a la hora de difundir las buenas prácticas en materia de integración de los factores ASG. A tal efecto, resulta imperativo contar con unos criterios cuantitativos fiables y sencillos (sin reprocesamiento) y permitir la comparación entre carteras, con independencia de su composición (gran capitalización frente a mediana capitalización, diversidad geográfica y sectorial). Por consiguiente, la elección de los indicadores se revela crucial para determinar la importancia de la medición de impacto. Los datos relativos a los indicadores ambientales proceden de nuestro proveedor externo de análisis no financiero, MSCI. Indicamos de manera sistemática la disponibilidad de los datos a escala de la cartera y de su índice de referencia.



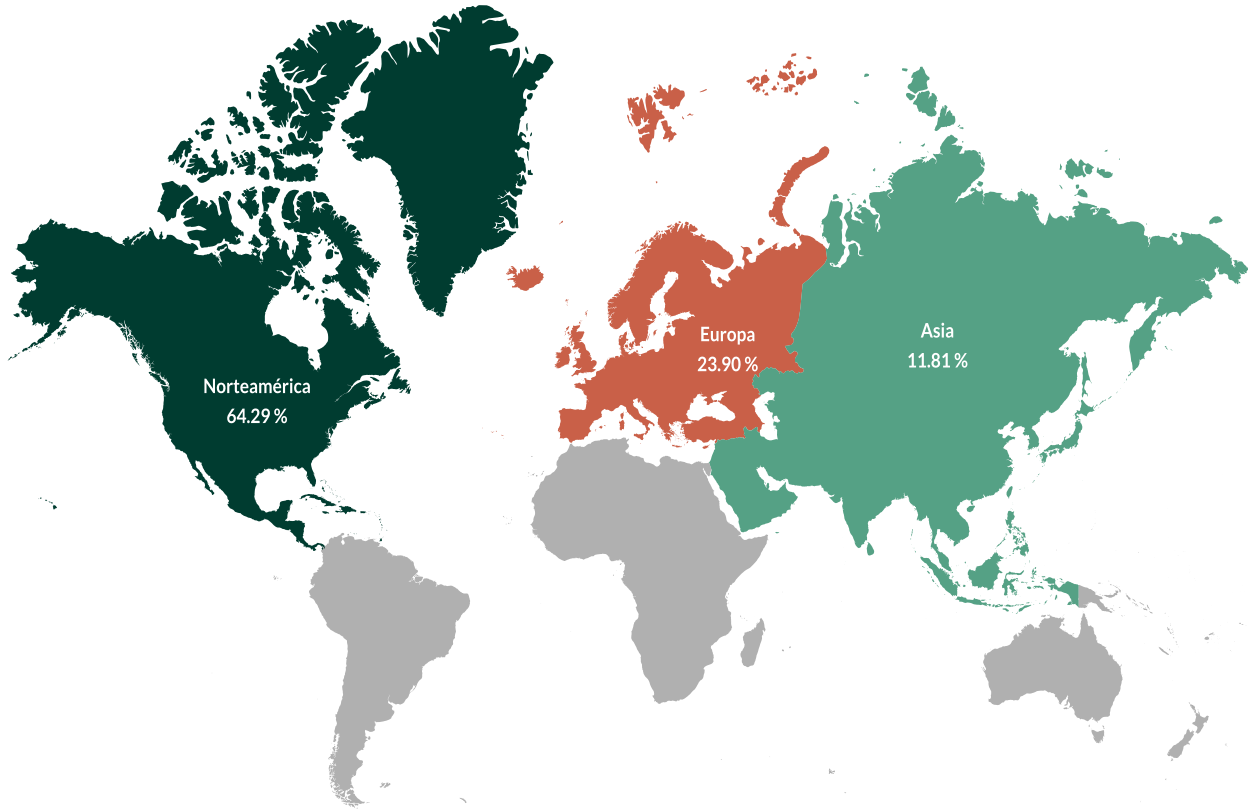
Fuentes: ODDO BHF AM SAS, MSCI.

# ODDO BHF Green Planet

30 ABRIL 2026

Clw-USD - Usd | *Renta Variable Temática - Ecología - Global*

DISTRIBUCIÓN GEOGRÁFICA DE LOS INGRESOS (EXPOSICIÓN DE ACCIONES POR CONTINENTE)



# ODDO BHF Green Planet

30 ABRIL 2026

Clw-USD - Usd | Renta Variable Temática - Ecología - Global

## Glosario

<b>Huella de carbono</b>	Emisiones de carbono de la cartera por millón de dólares invertido
<b>Intensidad de Carbono</b>	Emisiones de carbono de la cartera por millón de dólares de volumen de negocio
<b>Intensidad media ponderada de carbono</b>	<p>Emisiones de carbono por millón de dólares de volumen de negocio ponderadas por el peso de cada firma en cartera</p> <p>Metodología de medición del carbono: Hemos actualizado nuestra metodología de cálculo de la intensidad de carbono.</p> <p>A partir del 31 de enero de 2023, cuando los valores de carbono comunicados no estén disponibles o resulten incoherentes, se utilizarán valores de carbono estimados.</p> <p>Las estimaciones se basan en el valor medio de carbono (emisiones de alcance 1+2) de los homólogos sectoriales en función de los ingresos.</p>
<b>Reservas de combustibles fósiles</b>	Porcentaje (%) de la cartera expuesto a compañías que poseen reservas de combustibles fósiles
<b>Cuota verde</b>	Porcentaje (%) de la cartera expuesto a compañías que ofrecen soluciones tecnológicas limpias
<b>Clasificación SFDR</b>	<p>El Reglamento de Divulgación de Finanzas Sostenibles de la UE (SFDR) es un conjunto de normas de la UE cuyo objetivo es hacer que el perfil de sostenibilidad de los fondos sea transparente, más comparable y mejor comprendido por los inversores finales. Artículo 6: El equipo de gestión no tiene en cuenta los riesgos de sostenibilidad ni los efectos adversos de las decisiones de inversión sobre los factores de sostenibilidad en el proceso de toma de decisiones de inversión. Artículo 8: El equipo de gestión aborda los riesgos de sostenibilidad integrando los criterios ASG (medioambientales y/o sociales y/o de gobernanza) en su proceso de toma de decisiones de inversión. Artículo 9: El equipo de gestión sigue un estricto objetivo de inversión sostenible que contribuye significativamente a los retos de la transición ecológica, y aborda los riesgos de sostenibilidad mediante calificaciones proporcionadas por el proveedor de datos ESG externo de la Sociedad Gestora.</p>

# ODDO BHF Green Planet

30 ABRIL 2026

**Clw-USD - Usd | Renta Variable Temática - Ecología - Global**

## RIESGOS:

El Fondo estará expuesto principalmente a los siguientes riesgos: riesgo de pérdida de capital, riesgo de renta variable, riesgo de tipos de interés, riesgo de crédito, riesgo vinculado a la gestión discrecional, riesgo de cambio, riesgo vinculado a los compromisos asumidos en relación con instrumentos financieros a plazo, riesgo de contraparte, riesgo de liquidez de los activos subyacentes, riesgo vinculado a la inversión en pequeñas y medianas capitalizaciones, riesgo vinculado a la inversión en países emergentes, riesgo de volatilidad, riesgo de modelo, Riesgo de sostenibilidad

## DISCLAIMER

El presente documento ha sido elaborado por ODDO BHF AM SAS. Los inversores potenciales deben consultar a un asesor de inversiones antes de realizar cualquier suscripción en el fondo. Se informa a los inversores de que el fondo presenta un riesgo de pérdida del capital, además de varios riesgos ligados a los instrumentos y las estrategias de la cartera. En caso de suscripción, los inversores deben consultar obligatoriamente el documento de datos fundamentales o el folleto del OIC con el fin de obtener una descripción exacta de los riesgos soportados y el conjunto de los gastos. El valor de la inversión puede evolucionar tanto al alza como a la baja. Asimismo, cabe la posibilidad de que no se restituya totalmente. La inversión deberá realizarse en función de sus objetivos y horizonte de inversión, así como de su capacidad para hacer frente al riesgo inherente a la transacción. Asimismo, ODDO BHF AM SAS declina toda responsabilidad respecto a cualquier daño directo o indirecto derivado de la utilización de la presente publicación o de la información contenida en ella. Dicha información se muestra a título indicativo y puede verse sujeta a modificaciones en cualquier momento sin previo aviso. Las opiniones expresadas en el presente documento coinciden con nuestras previsiones de mercado en el momento de su publicación. Dichas previsiones podrán evolucionar en función de las condiciones de mercado y, en ningún caso, recaerá responsabilidad contractual alguna sobre ODDO BHF AM SAS. Los valores liquidativos que figuran en el presente documento se muestran exclusivamente a título indicativo. Solo el valor liquidativo indicado en la notificación de transacción y en los extractos de títulos se considera auténtico. Las suscripciones y los reembolsos relativos a los OIC se llevan a cabo a un valor liquidativo desconocido.

Se puede obtener gratuitamente un resumen de los derechos de los inversores en forma electrónica en inglés en el siguiente sitio web: [https://am.oddo-bhf.com/fr/investisseur\\_non\\_professionnel/infos\\_reglementaire](https://am.oddo-bhf.com/fr/investisseur_non_professionnel/infos_reglementaire). La distribución del fondo podría haber sido autorizada en diferentes Estados miembros de la UE. Se ruega a los inversores tener en cuenta que la sociedad gestora puede, a su discreción, poner fin a las disposiciones adoptadas para la distribución de las participaciones del fondo de conformidad con el artículo 93 bis de la Directiva 2009/65/CE y con el artículo 32 bis de la Directiva 2011/61/UE.

El documento de datos fundamentales (DEU, ESP, FR, GB, ITL, NLD, NOR, POR, S) y el folleto (DEU, FR, GB) están disponibles de forma gratuita a través de ODDO BHF AM SAS, en el sitio web [am.oddo-bhf.com](http://am.oddo-bhf.com) o a través de los distribuidores autorizados. El informe anual y el informe semestral se encuentran disponibles de forma gratuita a través de ODDO BHF AM SAS o en el sitio web [am.oddo-bhf.com](http://am.oddo-bhf.com).

La política de tratamiento de las reclamaciones está disponible en la sección sobre información normativa del sitio web [am.oddo-bhf.com](http://am.oddo-bhf.com). Los clientes pueden enviar sus reclamaciones en primer lugar a la siguiente dirección de correo electrónico: [service\\_client@oddo-bhf.com](mailto:service_client@oddo-bhf.com) o directamente al Servicio de Mediación de Consumo: <http://mediationconsommateur.be>. El Folleto completo, el Folleto simplificado, el Reglamento y los informes anual y semestral del fondo para Suiza pueden obtenerse sin coste alguno a través del Representante y servicio de pagos en Suiza, BNP Paribas Securities Services, succursale de Zürich, Selnaustrasse 16, 8002 Zürich.

Aunque ODDO BHF Asset Management y sus proveedores de información, entre los que se incluyen, entre otros, MSCI ESG Research LLC y sus filiales (las «Partes ESG»), obtienen la información (la «Información») de fuentes que se consideran fidedignas, ninguna de las Partes ESG garantiza la originalidad, la exactitud y/o la exhaustividad de ninguno de los datos incluidos en el presente documento y renuncian expresamente a toda garantía expresa o implícita, incluidas las de comerciabilidad e idoneidad con un propósito determinado. La Información solo puede emplearse a escala interna, no puede ser reproducida ni redifundida en ninguna forma y tampoco puede utilizarse como base o componente de ningún instrumento o producto financiero o índice. Además, ninguna información puede utilizarse por sí misma para decidir qué valores se compran o se venden o cuándo se compran o se venden. Ninguna de las Partes ESG será responsable de los errores u omisiones en relación con los datos que figuran en el presente documento, ni de los daños directos, indirectos, especiales, punitivos, consecuentes o de cualquier otra índole (incluido el lucro cesante), aun cuando se les notifique la posibilidad de tales daños. ©2021 MSCI ESG Research LLC. Material reproducido con permiso.