



ODDO BHF
ASSET MANAGEMENT



ODDO BHF GLOBAL NAVIGATOR

Aktiv Chancen in allen Anlageklassen nutzen

JUNI 2026

Aufgelegt in

2025

Eine aktiv verwaltete Multi-Asset-Strategie, **die Anlegern in komplexen Marktlagen Orientierung bietet** und gleichzeitig die unserer Meinung nach weltweit besten **Anlagechancen nutzt**.

WESENTLICHE MERKMALE

- **Globale Diversifizierung:** Erhalten Sie durch eine sorgfältige Auswahl von ETFs & ETCs¹ Zugang zu einem global diversifizierten Portfolio aus Aktien, Anleihen und Rohstoffen.
- **Dynamische Multi-Asset-Strategie:** Profitieren Sie von einer makroökonomisch gesteuerten Allokation, die durch ihre volle Flexibilität auf jedes Marktumfeld reagieren kann.
- **Geringere Kosten:** Setzen Sie auf eine aktiv verwaltete, auf langfristiges Kapitalwachstum ausgerichtete Multi-Asset-Lösung, die bewährte Expertise mit einer attraktiven Kostenstruktur verbindet

MERKMALE DES FONDS

Fonds	Morningstar™ Kategorie	SFDR-Klassifizierung ²	Morningstar Nachhaltigkeitsrating ³	SRI ⁴
ODDO BHF Global Navigator	EUR Moderate Allocation - Global	6 8 9	-	①②③④⑤⑥⑦

Risiken

ODDO BHF Global Navigator unterliegt folgenden Risiken: Risiken in Verbindung mit diskretionärer Verwaltung, Risiko eines Kapitalverlusts, Zinsrisiken, Aktienrisiken, Kreditrisiken, Schwellenländerrisiken, Liquiditätsrisiken in Bezug auf die Basiswerte, Kontrahentenrisiken, Risiken in Verbindung mit einer Risikoüberzeichnung, Wechselkursrisiken, Risiken in Verbindung mit spekulativen Hochzinsanleihen, Risiken in Verbindung mit Wertpapierfinanzierungstransaktionen und der Verwaltung von Sicherheiten, Risiko im Zusammenhang mit der Entwicklung der Rohstoffpreise.

Anleger sind dazu eingeladen, das Basisinformationsblatt (KID) und den Verkaufsprospekt des Fonds zu lesen, um sich ausführlich über sämtliche Risiken der Anlage zu informieren.

Daten per 29.05.2026 | Quelle: ODDO BHF AM SAS, Morningstar™ | ¹ Exchange Traded Commodities sind börsengehandelte Wertpapiere, die Anlegern ermöglichen, an der Wertentwicklung von einzelnen oder mehreren Rohstoffen zu partizipieren | ² Informationen bezüglich der EU-Verordnung zur Offenlegung von Nachhaltigkeitsinformationen (Sustainable Finance Disclosure Regulation, SFDR) finden Sie auf Seite 6 dieses Dokuments | ³ Nachhaltigkeitsrating per 29.05.2026 | ⁴ Gesamtrisikoindikator (Summary Risk Indicator) in einer Spanne von 1 (geringstes Risikoniveau) bis 7 (höchstes Risikoniveau). Dieser Indikator wird entsprechend geändert, wenn sich Änderungen im Risiko- und Ertragsprofil des Fonds ergeben.



WARUM IN EINEN *flexiblen, globalen* *Asset-Allocation-* FONDS INVESTIEREN?

CHANCEN ÜBER REGIONEN UND MARKTZYKLEN HINWEG

- Je nach Konjunkturphase sind Volkswirtschaften und Märkte unterschiedlich attraktiv
- Ein globaler Allokationsansatz eröffnet die Möglichkeit, Ertragschancen dort zu nutzen, wo sie sich ergeben
- Durch aktives Management können Anpassungen über Regionen hinweg zeitnah umgesetzt werden

BREITE VIELFALT AN SEKTOREN UND INNOVATIONEN

- Je nach Land liegen die Stärken in jeweils unterschiedlichen Sektoren : US-Technologiewerte, französische Luxusgüter und deutsche Industrieunternehmen. Eine globale Anlagelösung eröffnet Zugang zu diesen Chancen
- Megatrends wie KI, Digitalisierung oder demografische Entwicklungen sind nicht auf ein Land beschränkt

BREITERER DIVERSIFIZIERUNG

- Durch eine breite Allokation über verschiedene Anlageklassen und Regionen lassen sich u.a. titel- und länderspezifische sowie Währungsrisiken gezielt reduzieren
- Diversifizierung verringert die Notwendigkeit die Outperformance von Ländern, Sektoren oder Aktien genau zu prognostizieren
- ETFs bieten einen effizienten Zugang zu einem breiten Spektrum an globalen Anlagemöglichkeiten

GERINGERE VOLATILITÄT

- Eine gezielte Kombination unterschiedlicher Assetklassen ermöglicht ein stabileres Portfolio und kann Schwankungen reduzieren
- Durch die flexible Allokation zwischen Regionen und Sektoren lassen sich Konzentrationsrisiken minimieren
- Hierdurch ergibt sich nach unserer Einschätzung eine langfristig stabilere Wertentwicklung bei gleichzeitig kontrolliertem Risiko

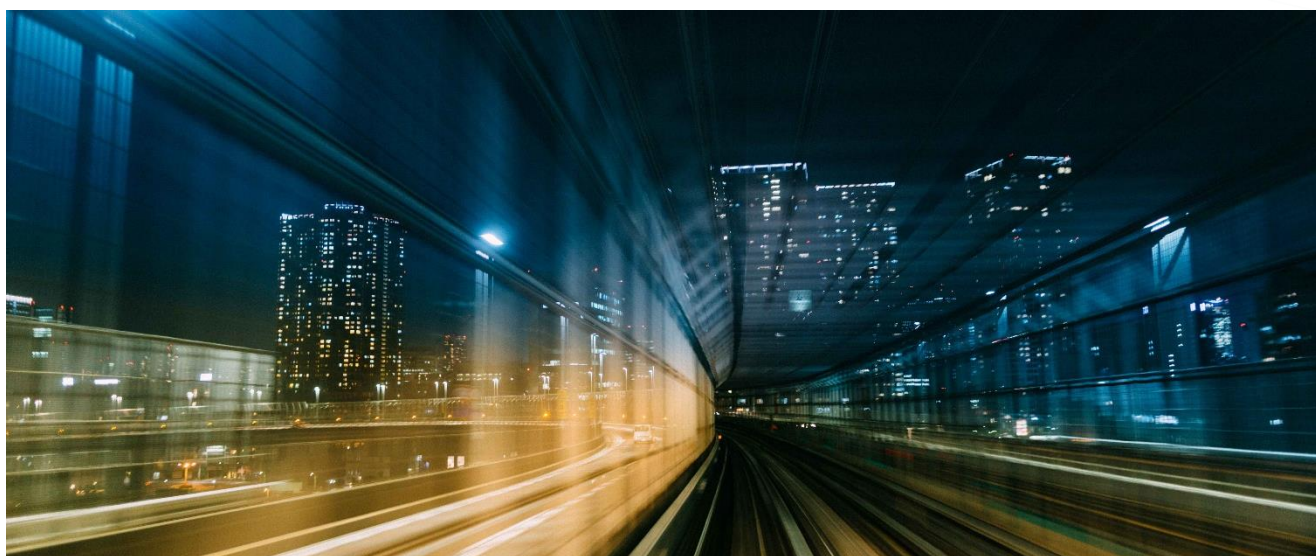
UNSER *flexibler* ASSET-ALLOCATION-ANSATZ

UNSERE INVESTMENTPHILOSOPHIE

In einem **zunehmend volatilen globalen Umfeld** sind Flexibilität und die Fähigkeit, sich schnell an veränderte Bedingungen anzupassen, von entscheidender Bedeutung

- **Durch aktive Asset Allokation** lassen sich in den unterschiedlichen Marktphasen **Aufwärtspotenziale** ausschöpfen und Abwärtsrisiken gezielt steuern
- Mit einem **flexiblen Ansatz ohne festgelegten Fokus** auf einzelne Regionen, Sektoren oder Stile können weltweit neue oder bereits etablierte wichtige Trends und **globale Chancen** genutzt werden
- Die Implementierung über eine **breite Auswahl von ETFs und ETCs** bietet transparent und kosteneffizient Zugang zu Tausenden von Aktien, Anleihen, Währungen und Rohstoffen

DIE BANDBREITE UNSERER ASSET ALLOKATION

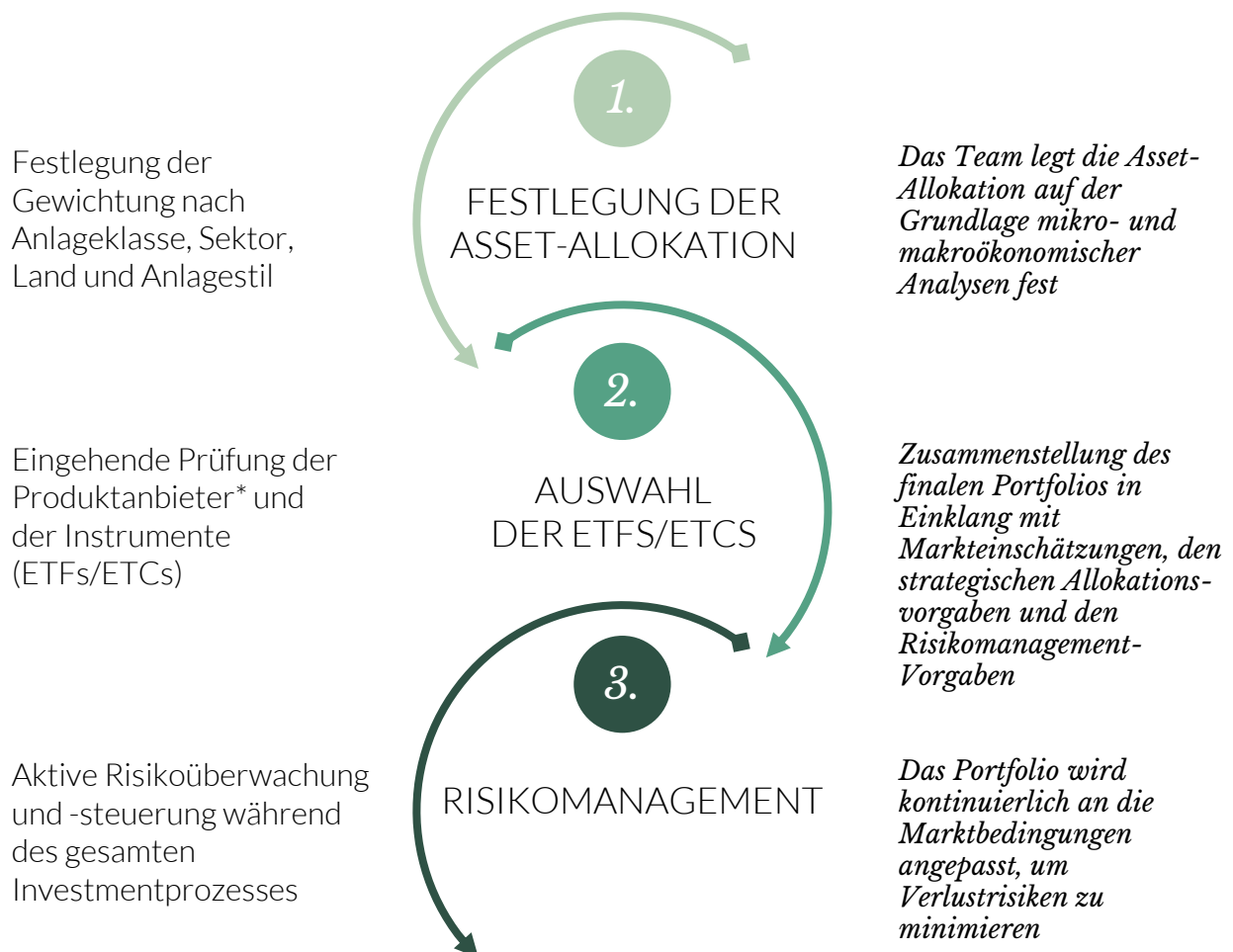


Der Fonds birgt das Risiko eines Kapitalverlusts.

Quelle : ODDO BHF AM SAS, ¹ETFs und Derivate – Derivate können dafür genutzt werden, um eine Aktien- oder Anleihequote von über 100% zu erreichen, ²Maximal 10%



EIN KLARER, TRANSPARENTER UND BEWÄHRTER *Investmentprozess*



Der Fonds birgt das Risiko eines Kapitalverlusts.

Quelle : ODDO BHF AM SAS, *Vermögensverwaltungsgesellschaften wie iShares, xTrackers, Amundi etc.

WARUM SOLLTE MAN UNSERER MEINUNG NACH IN *ODDO BHF Global Navigator* INVESTIEREN?

Zugang zu einem global diversifizierten Portfolio über eine einzige Anlagelösung, die in einem sich schnell wandelnden Konjunkturmfeld Orientierung bietet

FLEXIBLE GLOBALE ALLOKATION

- **Flexible globale Allokation** über Anlageklassen, Regionen, Sektoren und Anlagestile hinweg mit einem Portfolio aus sorgfältig ausgewählten **ETFs und ETCs**

ERFAHRENES INVESTMENTTEAM

- Ein Team erfahrener Anlageexperten mit **ausgewiesener Erfolgsbilanz und langjähriger Erfahrung** in der Verwaltung globaler Multi-Asset- und Dachfonds

ROBUSTER INVESTMENTPROZESS

- Ein bewährter Investmentprozess, der auf fundierter Asset-Allocation-Expertise beruht und die Flexibilität bietet, schnell auf veränderte Marktbedingungen zu reagieren
- Ergänzt durch einen bewährten Ansatz zur ETF-Selektion

RISIKOAJUSTIERTE RENDITE

- Erzielung einer überdurchschnittlichen **risikoadjustierten Rendite** über den Anlagehorizont des Fonds durch breite Diversifizierung und diszipliniertes Risikomanagement

Stabiles TEAM VON *erfahrenen* PORTFOLIO- MANAGERN UND INVESTMENTSPEZIALISTEN



18

Matthieu BARRIERE, CFA

Deputy Head of Asset Allocation
Portfolio Manager
ODDO BHF Global Navigator



11

Arthur TONDOUX, CFA

Portfolio Manager - Analyst
ODDO BHF Global Navigator



Unterstützt von einem deutsch-französischen Team aus 16
Investmentspezialisten mit über 20 Jahren Erfahrung

● Investmenterfahrung in Jahren

Der Fonds birgt das Risiko eines Kapitalverlusts.

Wesentliche Merkmale

	ODDO BHF Global Navigator
Benchmark	60% MSCI AC World Index NR ; 40% Bloomberg Global Aggregate Bond Index
Anlageziel	Der Teilfonds strebt die Generierung von langfristigem Kapitalwachstum an, indem mindestens 60 % des Vermögens in börsengehandelte Fonds (ETFs), bis zu 10 % in börsengehandelte Rohstoff-ETCs und bis zu 40 % in andere OGAW und/oder andere OGA investiert werden, mit dem Ziel einer globalen Diversifikation über eine Vielzahl von Anlageklassen hinweg.
Auflegungsdatum	27. August 2025
Empfohlene Anlagedauer	5 Jahre
Morningstar™ Kategorie	EUR Moderate Allocation - Global
SFDR Klassifizierung ¹	6 8 9

Fonds Informationen	DRW-EUR	CRW-EUR	DNW-EUR	CNW-EUR	DIW-EUR	CIW-EUR
ISIN	LU3103552082	LU3103551860	LU3103551944	LU3103551787	LU3103551605	LU3103551514
Währung	EUR	EUR	EUR	EUR	EUR	EUR
Auflegungsdatum	27/08/2025	27/08/2025	27/08/2025	27/08/2025	27/08/2025	27/08/2025
Ertragsverwendung	Ausschüttung	Thesaurierung	Ausschüttung	Thesaurierung	Ausschüttung	Thesaurierung
Mindesteinanlage	EUR 100	EUR 100	EUR 100	EUR 100	EUR 500K	EUR 500K
Verwaltungsvergütung (pro Jahr)	0,90%	0,90%	0,45%	0,45%	0,30%	0,30%
Ausgabeaufschlag (max.)	Bis zu 5%	Bis zu 5%	Bis zu 5%	Bis zu 5%	Bis zu 2%	Bis zu 2%
Erfolgsabhängige Gebühren	-	-	-	-	-	-
Laufende Kosten	1,01%	1,01%	0,56%	0,56%	0,41%	0,41%
Rücknahmegebühren	-	-	-	-	-	-

Struktur und Modalitäten	
Rechtsform	Teilfonds des SICAV ODDO BHF
Verwaltungsgesellschaft	ODDO BHF Asset Management SAS
Verwahrstelle	CACEIS Bank, Niederlassung Luxemburg
Zum Vertrieb zugelassen in	Frankreich, Deutschland, Luxemburg, Belgien

¹ Stand 29.05.2026. Die EU-Verordnung zur Offenlegung von Nachhaltigkeitsinformationen (Sustainable Finance Disclosure Regulation, SFDR) ist ein Regelwerk der EU, das darauf abzielt, das Nachhaltigkeitsprofil von Fonds transparent, besser vergleichbar und für Endinvestoren besser verständlich zu machen. Artikel 6: Das Fondsmanagementteam berücksichtigt bei der Anlageentscheidung keine Nachhaltigkeitsrisiken oder nachteiligen Auswirkungen von Anlageentscheidungen auf Nachhaltigkeitsfaktoren. Artikel 8: Das Fondsmanagementteam adressiert Nachhaltigkeitsrisiken, indem es ESG-Kriterien (Umwelt und/oder Soziales und/oder Governance) in den Anlageentscheidungsprozess einbezieht. Artikel 9: Das Fondsmanagementteam verfolgt ein striktes nachhaltiges Anlageziel, das wesentlich zu den Herausforderungen des ökologischen Übergangs beiträgt, und adressiert Nachhaltigkeitsrisiken durch Ratings, die vom externen.

ODDO BHF Asset Management ist die Vermögensverwaltungssparte der ODDO BHF-Gruppe. Es handelt sich hierbei um die gemeinsame Marke von drei eigenständigen juristischen Einheiten: ODDO BHF Asset Management SAS (Frankreich), ODDO BHF Asset Management GmbH (Deutschland) und ODDO BHF Asset Management Lux (Luxembourg).

Vorliegendes Dokument wurde durch die ODDO BHF ASSET MANAGEMENT SAS zu Werbezwecken erstellt. Die Aushändigung dieses Dokuments liegt in der ausschließlichen Verantwortlichkeit jedes Vertriebspartners oder Beraters mit Ausnahme von Belgien, wo dieses Dokument ausschließlich für Vertriebsstellen/Vermittler bestimmt ist und nicht an nicht-professionelle Kunden weitergegeben werden darf. Potenzielle Investoren sind aufgefordert, vor der Investition in den Fonds einen Anlageberater zu konsultieren. **Der Anleger wird auf die mit der Anlage des Fonds in Investmentstrategie und Finanzinstrumente verbundenen Risiken und insbesondere auf das Kapitalverlustrisiko des Fonds hingewiesen. Bei einer Investition in den Fonds ist der Anleger verpflichtet, das Basisinformationsblatt (KID) und den Verkaufsprospekt des Fonds zu lesen, um sich ausführlich über sämtliche Risiken und Kosten der Anlage zu informieren.** Der Wert der Kapitalanlage kann Schwankungen sowohl nach oben als auch nach unten unterworfen sein, und es ist möglich, dass der investierte Betrag nicht vollständig zurückgezahlt wird. Die Investition muss mit den Anlagezielen, dem Anlagehorizont und der Risikobereitschaft des Anlegers in Bezug auf die Investition übereinstimmen. ODDO BHF Asset Management SAS übernimmt keine Haftung für Verluste oder Schäden jeglicher Art, die sich aus der Nutzung des gesamten Dokuments oder eines Teiles davon ergeben. Alle in diesem Dokument wiedergegebenen Einschätzungen und Meinungen dienen lediglich zur Veranschaulichung. Sie spiegeln die Einschätzungen und Meinungen des jeweiligen Autors zum Zeitpunkt der Veröffentlichung wider und können sich jederzeit ohne vorherige Ankündigung verändern, eine Haftung hierfür wird nicht übernommen.

Die in dem vorliegenden Dokument angegebenen Nettoinventarwerte (NIW) dienen lediglich der Orientierung. Nur der in den Ausführungsanzeigen und den Depotauszügen angegebene NIW ist verbindlich. Ausgabe und Rücknahme von Anteilen des Fonds erfolgen zu einem zum Zeitpunkt der Ausgabe und Rücknahme unbekannten NIW.

Eine Zusammenfassung der Anlegerrechte ist kostenlos in elektronischer Form in deutscher Sprache auf der Website verfügbar unter:

https://am.oddo-bhf.com/deutschland/de/privatanleger/infos_reglementaire

Der in diesem Marketing beschriebene Fonds kann in verschiedenen EU-Mitgliedstaaten zum Vertrieb angemeldet worden sein. Die Anleger werden darauf hingewiesen, dass die jeweilige Verwaltungsgesellschaft beschließen kann, die von ihr getroffenen Vorkehrungen für den Vertrieb der Anteile ihrer Fonds in Übereinstimmung mit Artikel 93a der Richtlinie 2009/65/EG und Artikel 32a der Richtlinie 2011/61/EU zu widerrufen. Die Richtlinien für die Bearbeitung von Beschwerden sind auf unserer Website am.oddo-bhf.com im Abschnitt über regulatorische Informationen zu finden. Kundenbeschwerden können in erster Linie an die folgende E-Mail-Adresse gerichtet werden: kundenservice@oddo-bhf.com (oder direkt an die Verbraucherschlichtungsstelle: <http://mediationconsummateurs.be> (Gilt nur für Belgien)).

ODDO BHF Global Navigator: Das Basisinformationsblatt (in Englisch, Französisch und Deutsch) und der Verkaufsprospekt (in Deutsch, Englisch, Französisch) sind kostenlos erhältlich bei der ODDO BHF Asset Management Lux, unter am.oddo-bhf.com oder bei autorisierten Vertriebspartnern erhältlich. Die Jahres- und Halbjahresberichte sind kostenlos erhältlich bei der ODDO BHF Asset Management Lux oder unter am.oddo-bhf.com.

Auch wenn ODDO BHF Asset Management und deren Informationsdienstleister, einschließlich, aber nicht beschränkt auf MSCI ESG Research LLC und deren Tochtergesellschaften (nachfolgend „ESG Parteien“) Informationen (nachfolgend „Informationen“) von als vertrauenswürdig erachteten Quellen beziehen, übernimmt keine der ESG Parteien eine Garantie oder Gewährleistung hinsichtlich der Echtheit, Richtigkeit und/oder Vollständigkeit der hier verwendeten Daten oder eine stillschweigende oder ausdrückliche Gewährleistung für die Marktgängigkeit oder Eignung der Daten für einen bestimmten Zweck. Die Informationen dürfen ausschließlich für Ihre internen Zwecke verwendet werden und weder weitergegeben, auf sonstige Art wiedergegeben werden, noch als Basis oder Komponente von jedweden Finanzinstrumenten und -produkten sowie Indizes dienen. Weiterhin darf keine der Informationen zur Entscheidung über den Kauf oder Verkauf eines Wertpapiers oder den Zeitpunkt von Erwerb oder Veräußerung eines Wertpapiers verwendet werden. Keine der ESG-Parteien haftet für Fehler oder Unterlassungen in Verbindung mit den verwendeten Daten, oder für jedwede direkte, indirekte, Folge- oder sonstige Schäden (inklusive entgangener Gewinne) oder Vertragsstrafen, selbst wenn auf die Möglichkeit solcher Schäden hingewiesen wurde. ©2020 MSCI ESG Research LLC. Verwendet mit Genehmigung.

ODDO BHF Asset Management SAS (Frankreich)

Von der Autorité des Marchés Financiers unter der Nummer GP 99011 zugelassene Portfolioverwaltungsgesellschaft.

Vereinfachte Aktiengesellschaft französischen Rechts mit einem Kapital von 21.500.000 Euro. RCS 340 902 857 Paris.

12 boulevard de la Madeleine, 75440 Paris Cedex 09, Frankreich – Tel.: 33 (0)1 44 51 85 00. www.am.oddo-bhf.com