

Modèle d'informations périodiques pour les produits financiers visés à l'article 8, paragraphes 1, 2 et 2 bis, du règlement (UE) 2019/2088 et à l'article 6, premier alinéa, du règlement (UE) 2020/852

Dénomination du produit : ODDO BHF Commit for Tomorrow ELTIF

Identifiant d'entité juridique : 636700CDE3QNV0DVVW71

Caractéristiques environnementales et/ou sociales

CE PRODUIT FINANCIER AVAIT-IL UN OBJECTIF D'INVESTISSEMENT DURABLE ?

●● <input type="checkbox"/> Oui	●● <input checked="" type="checkbox"/> Non
<input type="checkbox"/> Il a réalisé des investissements durables ayant un objectif environnemental : <ul style="list-style-type: none"> <input type="checkbox"/> dans des activités économiques qui sont considérées comme durables sur le plan environnemental au titre de la taxonomie de l'UE <input type="checkbox"/> dans des activités économiques qui ne sont pas considérées comme durables sur le plan environnemental au titre de la taxonomie de l'UE 	<input checked="" type="checkbox"/> Il promouvait des caractéristiques environnementales et/ou sociales (E/S) et bien qu'il n'ait pas eu d'objectif d'investissement durable, il présentait une proportion de N/A d'investissements durables <ul style="list-style-type: none"> <input type="checkbox"/> ayant un objectif environnemental dans des activités économiques qui sont considérées comme durables sur le plan environnemental au titre de la taxonomie de l'UE <input type="checkbox"/> ayant un objectif environnemental dans des activités économiques qui ne sont pas considérées comme durables sur le plan environnemental au titre de la taxonomie de l'UE <input type="checkbox"/> ayant un objectif social
<input type="checkbox"/> Il a réalisé des investissements durables ayant un objectif social	<input type="checkbox"/> Il promouvait des caractéristiques E/S, mais n'a pas réalisé d'investissements durables.

Par **investissement durable**, on entend un investissement dans une activité économique qui contribue à un objectif environnemental ou social, pour autant qu'il ne cause de préjudice important à aucun de ces objectifs et que les sociétés bénéficiaires des investissements appliquent des pratiques de bonne gouvernance.

La **taxonomie de l'UE** est un système de classification institué par le règlement (UE) 2020/852, qui dresse une liste d'activités **économiques durables sur le plan environnemental**. Ce règlement n'établit pas de liste d'activités économiques durables sur le plan social. Les investissements durables ayant un objectif environnemental ne sont pas nécessairement alignés sur la taxonomie.



DANS QUELLE MESURE LES CARACTERISTIQUES ENVIRONNEMENTALES ET/OU SOCIALES PROMUES PAR CE PRODUIT FINANCIER ONT-ELLES ETE ATTEINTES ?

Aucun investissement n'a été réalisé dans le Fonds au cours de la période de référence. Par conséquent, aucune caractéristique environnementale ou sociale n'a été promue durant la période de référence.

QUELLE A ETE LA PERFORMANCE DES INDICATEURS DE DURABILITE ?

Aucun investissement n'a été réalisé dans le Fonds au cours de cette période de référence. Par conséquent, aucune donnée de performance relative aux indicateurs de durabilité n'est disponible pour la période de référence.

... ET PAR RAPPORT AUX PERIODES PRECEDENTES ?

Comme il s'agit de la première année de référence, nous ne pouvons pas effectuer de comparaison.

Les **indicateurs de durabilité** permettent de mesurer la manière dont les caractéristiques environnementales et sociales promues par le produit ont été atteintes.

Les **principales incidences négatives** correspondent aux incidences négatives les plus significatives des décisions d'investissement sur les facteurs de durabilité liés aux questions environnementales, sociales et de personnel, au respect des droits de l'homme, et aux sujets d'anti-corruption.

QUELS ETAIENT LES OBJECTIFS DES INVESTISSEMENTS DURABLES QUE LE PRODUIT FINANCIER ENTENDAIT NOTAMMENT REALISER ET COMMENT LES INVESTISSEMENTS DURABLES EFFECTUES Y ONT-IL CONTRIBUE ?

La part minimale d'investissements durables du fonds correspond au pourcentage de l'allocation des investissements en fonds classifiés Article 9. Cependant, nous ne sommes pas en mesure de déterminer, à notre niveau, un seuil quantitatif (sur le revenu ou autre), qui relèverait d'une transposition des portefeuilles des General Partners (GP) des fonds sous-jacents car chacun de ces GP choisit lui-même son approche afin de déterminer si ses investissements sont durables ou non. Il nous est donc impossible d'harmoniser les différents investissements durables de notre fonds car ils dépendent de chaque GP.

Aucun investissement n'a été réalisé dans le Fonds au cours de cette période de référence. Par conséquent, il n'y a pas eu d'investissement durable.

DANS QUELLE MESURE LES INVESTISSEMENTS DURABLES QUE LE PRODUIT FINANCIER A NOTAMMENT REALISES N'ONT-ILS PAS CAUSE DE PREJUDICE IMPORTANT A UN OBJECTIF D'INVESTISSEMENT DURABLE SUR LE PLAN ENVIRONNEMENTAL OU SOCIAL ?

Il n'y a eu aucun investissement dans le Fonds au cours de cette période de référence.

COMMENT LES INDICATEURS CONCERNANT LES INCIDENCES NEGATIVES ONT-ILS ETE PRIS EN CONSIDERATION ?

Il n'y a eu aucun investissement dans le Fonds au cours de cette période de référence.

LES INVESTISSEMENTS DURABLES ETAIENT-ILS CONFORMES AUX PRINCIPES DIRECTEURS DE L'OCDE A L'INTENTION DES ENTREPRISES MULTINATIONALES ET AUX PRINCIPES DIRECTEURS DES NATIONS UNIES RELATIFS AUX ENTREPRISES ET AUX DROITS DE L'HOMME ? DESCRIPTION DETAILLEE:

Il n'y a eu aucun investissement dans le Fonds au cours de cette période de référence.

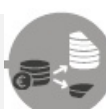
La taxonomie de l'UE établit un principe consistant à « ne pas causer de préjudice important » en vertu duquel les investissements alignés sur la taxonomie ne devraient pas causer de préjudice important aux objectifs de la taxonomie de l'UE et s'accompagne de critères spécifiques de l'Union.

Le principe consistant à « ne pas causer de préjudice important » s'applique uniquement aux investissements sous-jacents au produit financier qui prennent en compte les critères de l'Union européenne en matière d'activités économiques durables sur le plan environnemental. Les investissements sous-jacents à la portion restante de ce produit financier ne prennent pas en compte les critères de l'Union en matière d'activités économiques durables sur le plan environnemental.



COMMENT CE PRODUIT FINANCIER A-T-IL PRIS EN CONSIDERATION LES PRINCIPALES INCIDENCES NEGATIVES SUR LES FACTEURS DE DURABILITE ?

Il n'y a eu aucun investissement dans le Fonds au cours de cette période de référence.



QUELS ONT ETE LES PRINCIPAUX INVESTISSEMENTS DE CE PRODUIT FINANCIER ?

Il n'y a eu aucun investissement dans le Fonds au cours de cette période de référence.

La liste comprend les investissements constituant **la plus grande proportion d'investissements** du produit financier au cours de la période de référence, à savoir: 2024



QUELLE ETAIT LA PROPORTION D'INVESTISSEMENTS LIES A LA DURABILITE ?

La ventilation est consultable dans le tableau détaillé ci-dessous.

QUELLE ETAIT L'ALLOCATION DES ACTIFS ?

L'allocation des actifs

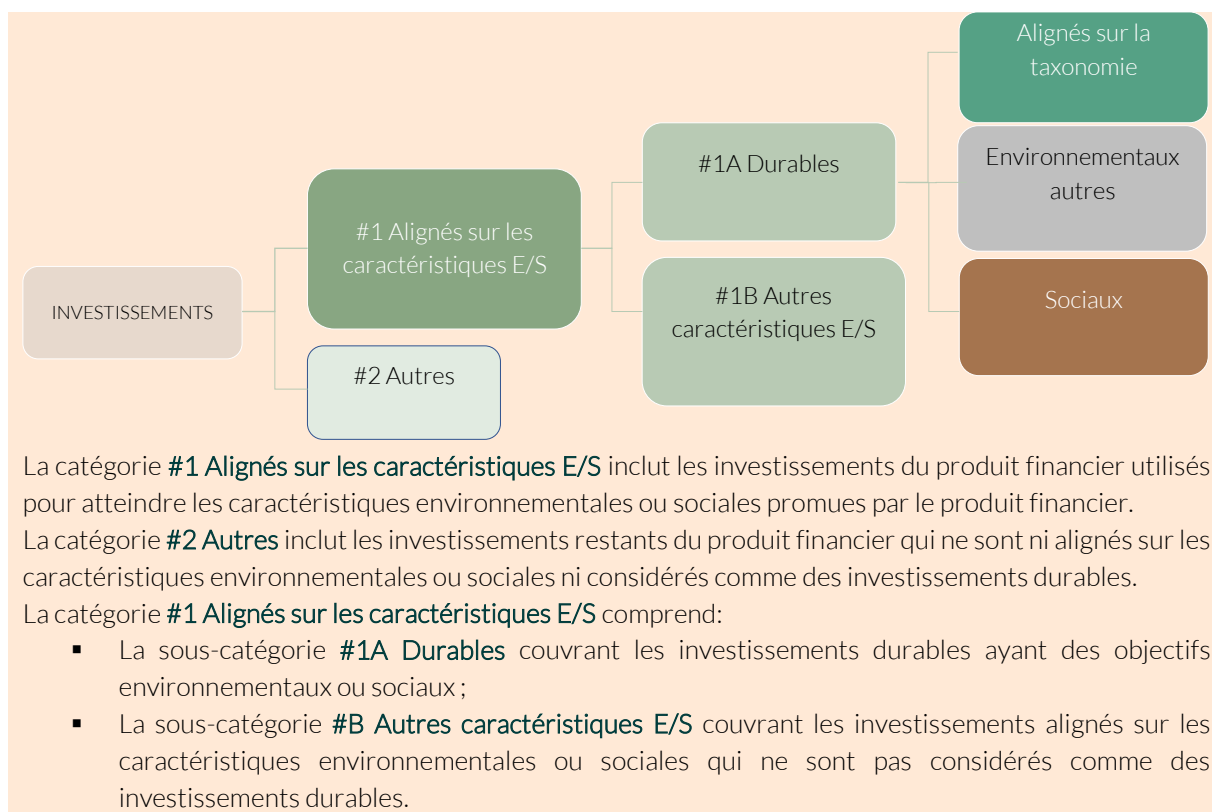
décrit la part des investissements dans des actifs spécifiques.

Les activités alignées sur la taxonomie sont exprimées en pourcentage:

- **du chiffre d'affaires** pour refléter la part des revenus provenant des activités vertes des sociétés bénéficiaires des investissements;

- **des dépenses d'investissement** (CapEx) pour montrer les investissements verts réalisés par les sociétés bénéficiaires des investissements, pour une transition vers une économie verte par exemple;

- **des dépenses d'exploitation** (OpEx) pour refléter les activités opérationnelles vertes des sociétés bénéficiaires des investissements.



DANS QUELS SECTEURS ECONOMIQUES LES INVESTISSEMENTS ONT-ILS ETE REALISES ?

Il n'y a eu aucun investissement dans le Fonds au cours de cette période de référence.



DANS QUELLE MESURE LES INVESTISSEMENTS DURABLES AYANT UN OBJECTIF ENVIRONNEMENTAL ETAIENT-ILS ALIGNES SUR LA TAXONOMIE DE L'UE ?

Le Fonds n'avait pas d'objectif d'investissements durables ayant un objectif environnemental aligné sur la taxonomie de l'UE.

LE PRODUIT FINANCIER A-T-IL INVESTI DANS DES ACTIVITES LIEES AU GAZ FOSSILE ET/OU A L'ENERGIE NUCLEAIRE CONFORMES A LA TAXONOMIE DE L'UE¹ ?

☐ Oui

☐ Dans le gaz fossile

☐ Dans le nucléaire

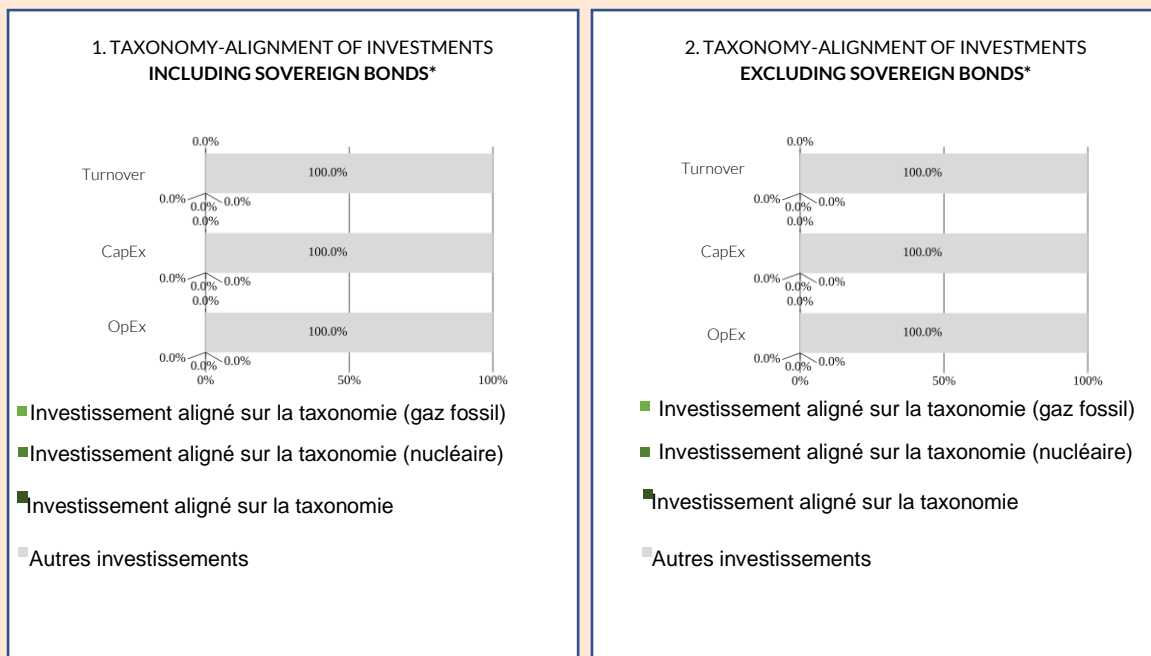
☒ Non

¹ Les activités liées au gaz fossile et/ou au nucléaire ne seront conformes à la taxonomie de l'UE que si elles contribuent à limiter le changement climatique (« atténuation du changement climatique ») et ne causent de préjudice important à aucun objectif de la taxonomie de l'UE – voir la note explicative dans la marge de gauche. L'ensemble des critères applicables aux activités économiques dans les secteurs du gaz fossile et de l'énergie nucléaire qui sont conformes à la taxonomie de l'UE sont définis dans le règlement délégué (UE) 2022/1214 de la Commission.

Les graphiques ci-dessous font apparaître en vert le pourcentage d'investissements alignés sur la taxonomie de l'UE. Etant donné qu'il n'existe pas de méthodologie appropriée pour déterminer l'alignement des obligations souveraines* sur la taxonomie, le premier graphique montre l'alignement sur la taxonomie par rapport à tous les investissements du produit financier, y compris les obligations souveraines, tandis que le deuxième graphique représente l'alignement sur la taxonomie uniquement par rapport aux investissements du produit financier autres que les obligations souveraines.

Les **activités habilitantes** permettent directement à d'autres activités de contribuer de manière substantielle à la réalisation d'un objectif environnemental

Les **activités transitoires** sont des activités pour lesquelles il n'existe pas encore de solutions bas-carbone et qui entre autres ont des niveaux d'émission de gaz à effet de serre correspondant à la meilleure performance.



* Aux fins de ces graphiques, les «obligations souveraines» comprennent toutes les expositions souveraines

QUELLE ETAIT LA PROPORTION D'INVESTISSEMENTS REALISES DANS DES ACTIVITES TRANSITOIRES ET HABILITANTES ?

Le Fonds n'a pas pour objectif une part minimale d'investissement dans des activités transitoires et habilitantes. En raison du manque de données disponibles, nous ne fournissons pas la part des investissements réalisés dans ces activités.

COMMENT LE POURCENTAGE D'INVESTISSEMENTS ALIGNES SUR LA TAXONOMIE DE L'UE A-T-IL EVOLUE PAR RAPPORT AUX PERIODES DE REFERENCE PRECEDENTES ?

Non applicable.



Le symbole représente des investissements durables ayant un objectif environnemental qui **ne tiennent pas compte des critères** en matière d'activités économiques durables sur le plan environnemental au titre du règlement (UE) 2020/852



QUELLE ETAIT LA PROPORTION D'INVESTISSEMENTS DURABLES AYANT UN OBJECTIF ENVIRONNEMENT QUI N'ETAIENT PAS ALIGNES SUR LA TAXONOMIE DE L'UE ?

Il n'y a eu aucun investissement dans le Fonds au cours de cette période de référence.



QUELLE ETAIT LA PROPORTION D'INVESTISSEMENTS DURABLES SUR LE PLAN SOCIAL ?

Non applicable car le Fonds n'a pas pour objectif des investissements sociaux durables.



QUELS ETAIENT LES INVESTISSEMENTS INCLUS DANS LA CATEGORIE « AUTRES », QUELLE ETAIT LEUR FINALITE, ET DES GARANTIES ENVIRONNEMENTALES OU SOCIALES MINIMALES S'APPLIQUAIENT-ELLES A EUX ?

Il n'y a eu aucun investissement dans le Fonds au cours de cette période de référence.



QUELLES MESURES ONT ETE PRISES POUR ATTEINDRE LES CARACTERISTIQUES ENVIRONNEMENTALES ET/OU SOCIALES AU COURS DE LA PERIODE DE REFERENCE ?

Il n'y a eu aucun investissement dans le Fonds au cours de cette période de référence.



QUELLE A ETE LA PERFORMANCE DE CE PRODUIT FINANCIER PAR RAPPORT A L'INDICE DE REFERENCE ?

Le fonds n'a pas d'indice.

EN QUOI L'INDICE DE REFERENCE DIFFERAIT-IL D'UN INDICE DE MARCHE LARGE ?

Le fonds n'a pas d'indice.

QUELLE A ETE LA PERFORMANCE DE CE PRODUIT FINANCIER AU REGARD DES INDICATEURS DE DURABILITE VISANT A DETERMINER L'ALIGNEMENT DE L'INDICE DE REFERENCE SUR LES CARACTERISTIQUES ENVIRONNEMENTALES OU SOCIALES PROMUES ?

Le fonds n'a pas d'indice.

QUELLE A ETE LA PERFORMANCE DE CE PRODUIT FINANCIER PAR RAPPORT A L'INDICE DE REFERENCE ?

Le fonds n'a pas d'indice.

QUELLE A ETE LA PERFORMANCE DE CE PRODUIT FINANCIER PAR RAPPORT A L'INDICE DE MARCHE LARGE ?

Le fonds n'a pas d'indice.

Les **indices de référence** sont des indices permettant de mesurer si le produit financier atteint l'objectif d'investissement durable.