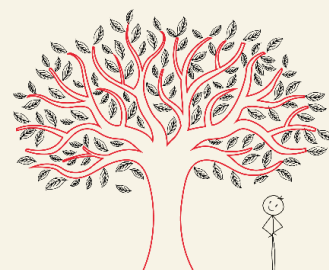


ODDO BHF Génération

Fonds Commun de Placement (FCP)

JANVIER 2020



Actions Europe toutes tailles de capitalisation



Echelle de risque et de rendement*

Depuis
1996

★★★
MORNINGSTAR™¹

651 M€
d'encours sous gestions²

Objectifs du fonds

- Surperformer l'indicateur de référence sur une durée de placement supérieure à 5 ans

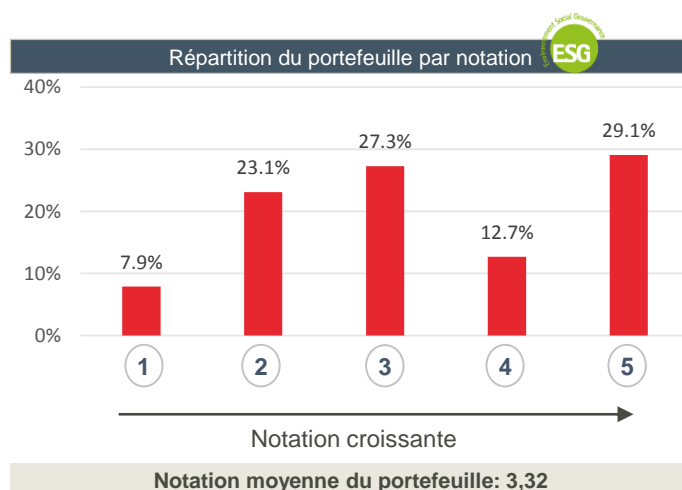
Principes de gestion

2 filtres pour sélectionner les meilleures actions

- Stabilité et pérennité de l'actionnariat: nous sélectionnons des entreprises avec un actionnariat stable et pérenne contrôlées, par exemple, par des familles dans une perspective industrielle de long terme
- Qualité des fondamentaux financiers

Construction « bottom up » du portefeuille

- Analyse fondamentale et valorisation
- Critères: analyse de l'univers d'investissement sur la base critères ESG (Environnement, Social, Gouvernance) avec un focus sur la qualité du management



Filtre qualitatif et quantitatif des fondamentaux financiers



Rentabilité des capitaux (ROCE)

- **ROCE** en moyenne supérieur à celui du marché
- **Ou forte amélioration du ROCE** à venir



Capacité d'autofinancement

- Sociétés capables d'autofinancer leur croissance (FCF > 0)
- Forte amélioration du profil de génération de cash flows



Internationalisation de l'entreprise

- Des entreprises européennes à dimension mondiale: **bonne diversification géographique** du risque économique

Risques

Le fonds ODDO BHF Génération est principalement associé aux risques suivants : **risque de perte en capital, risque actions** et au **risque lié à la gestion discrétionnaire**. Pour plus de détails concernant les risques, nous vous invitons à vous reporter au dos de ce document.

*Indicateur synthétique de risque et de rendement : à risque plus faible, rendement potentiellement plus faible et à risque plus élevé, rendement potentiellement plus élevé. Le profil de risque n'est pas constant et pourra évoluer dans le temps.

¹ Catégorie MorningStar: Actions Zone Euro Grandes Cap arrêtés au 12/31/2019 | ² Source: ODDO BHF AM SAS. Chiffres arrêtés au 12/31/2019 pour ODDO BHF Génération



Risques

Le fonds ODDO BHF Génération est principalement associé aux risques suivants : risque de perte en capital, risque actions, risque lié à la détention de petites et moyennes capitalisations, risque lié à la gestion discrétionnaire, risque de taux, risque de crédit, risque de contrepartie, risque de change, risque lié à l'investissement dans les instruments financiers à terme, risque liés aux opérations de financement et à la gestion de garanties et, à titre accessoire, au risque pays émergents.

L'investisseur est invité à consulter le Document d'Information Clé pour l'Investisseur ainsi que le prospectus du fonds pour connaître de manière détaillée les risques auxquels le fonds est exposé

Equipe de gestion*

Emmanuel Chapuis, CFA

Co-Responsable Gestion Actions Fondamentales
ODDO BHF AM SAS
21 ans d'expérience dans l'industrie financière

Guillaume Delorme, CFA

Analyste-Gérant Large Cap et Thématiques
ODDO BHF AM SAS
13 ans d'expérience dans la gestion d'actif

François-Régis Breuil

Analyste-Gérant Large Cap et Thématiques
ODDO BHF AM SAS
25 ans d'expérience dans la gestion d'actifs

Javier Gomez Rodriguez

Analyste-Gérant Large Cap et Valeurs Familiales
ODDO BHF AM SAS
11 ans d'expérience dans la gestion d'actifs

* Equipe de gestion actuelle, susceptible d'évoluer

Caractéristiques générales

Dénomination	ODDO BHF Génération
Indicateur de référence	MSCI EMU Net Return
Objectif de gestion	L'objectif du fonds consiste à surperformer l'indice MSCI EMU sur une durée de placement supérieure à 5 ans
Durée d'investissement conseillée	5 ans
Date de création	17 Juin 1996 (19 Mars 2008 transformation de SICAV en FCP)
Eligibilité au PEA	Oui

Classes de part	CR-EUR	DR-EUR
Code ISIN	FR0010574434	FR0010576736
Devise	EUR	EUR
Affectation de résultats	Capitalisation	Distribution
Souscription minimale initiale	1 millième de part	1 millième de part
Commission de souscription	4% maximum	4% maximum
Frais de gestion fixes	2% TTC max de l'actif net déduction faite des parts et actions d'OPCVM	2% TTC max de l'actif net déduction faite des parts et actions d'OPCVM
Commission de rachat	Néant	
Commission de surperformance	20% maximum de la surperformance du FCP par rapport à son indicateur de référence si la performance de l'OPCVM est positive	
Commission de mouvement	Des commissions de mouvement, définies dans le prospectus, peuvent être prélevées en plus des frais affichés dans le tableau	

Structure et informations techniques

Statut juridique	Fonds Commun de Placement (FCP) de droit français
Société de gestion	ODDO BHF Asset Management SAS
Dépositaire	ODDO BHF SCA
Souscription / rachats	Quotidien à cours inconnu jusqu'à 11h15 (heure de Paris)
Fréquence de valorisation	Quotidienne

ODDO BHF AM est la branche de gestion d'actifs du Groupe ODDO BHF. Elle est la marque commune des quatre sociétés de gestion juridiquement distinctes ODDO BHF AM SAS (France), ODDO BHF PRIVATE EQUITY (France), ODDO BHF AM GmbH (Allemagne) et ODDO BHF AM Lux (Luxembourg).

Ce document, à caractère promotionnel, est établi par ODDO BHF ASSET MANAGEMENT SAS. Sa remise à tout investisseur relève de la responsabilité de chaque commercialisateur, distributeur ou conseil. L'investisseur potentiel est invité à consulter un conseiller en investissement avant de souscrire dans le fonds réglementé par l'Autorité des Marchés Financiers (AMF). L'investisseur est informé que le fonds présente un risque de perte en capital, mais aussi un certain nombre de risques liés aux instruments/stratégies en portefeuilles. En cas de souscription, l'investisseur doit obligatoirement consulter le Document d'information clé pour l'investisseur (DICI) et le prospectus afin de prendre connaissance de manière détaillée des risques encourus. La valeur de l'investissement peut évoluer tant à la hausse qu'à la baisse et peut ne pas lui être intégralement restituée. L'investissement doit s'effectuer en fonction de ses objectifs d'investissement, son horizon d'investissement et sa capacité à faire face au risque lié à la transaction. ODDO BHF ASSET MANAGEMENT SAS ne saurait également être tenue pour responsable de tout dommage direct ou indirect résultant de l'usage de la présente publication ou des informations qu'elle contient. Les informations sont données à titre indicatif et sont susceptibles de modifications à tout moment sans avis préalable.

Il est rappelé que les performances passées ne préjugent pas des performances futures et ne sont pas constantes dans le temps. Elles sont présentées nettes de frais en dehors des frais éventuels de souscription pris par le distributeur et des taxes locales. Les opinions émises dans ce document correspondent à nos anticipations de marché au moment de la publication du document. Elles sont susceptibles d'évoluer en fonction des conditions de marché et ne sauraient en aucun cas engager la responsabilité contractuelle d'ODDO BHF ASSET MANAGEMENT SAS. Les valeurs liquidatives affichées sur le présent document le sont à titre indicatif uniquement. Seule la valeur liquidative inscrite sur l'avis d'opéré et les relevés de titres fait foi. La souscription et le rachat des OPC s'effectuent à valeur liquidative inconnue. Le DICI (DEU, ENG, FR, AUT, ITL, NLD, POR, SWD, LUX, FIN, BLG, AUT, CHE) et le prospectus (DEU, ENG, FR, AUT, ITL, NLD, POR, SWE, CHE) sont disponibles gratuitement auprès de ODDO BHF ASSET MANAGEMENT SAS sur am.oddo-bhf.com ou auprès des distributeurs autorisés. Le rapport annuel ainsi que le rapport semestriel sont disponibles gratuitement auprès de ODDO BHF ASSET MANAGEMENT SAS ou sur le site Internet am.oddo-bhf.com ».

A compter du 03 janvier 2018, lorsque ODDO BHF ASSET MANAGEMENT fournit des services de conseil en investissement, veuillez noter que celui-ci est toujours fourni sur une base non indépendante conformément à la directive européenne 2014/65 / UE (dite « directive MIFID II »). Veuillez également noter que toutes les recommandations faites par ODDO BHF ASSET MANAGEMENT sont toujours fournies à des fins de diversification. Si le fonds est autorisé à la commercialisation en Suisse, le représentant est ACOLIN Fund Services AG, Leutschenbachstrasse 50 - 8050 Zurich, Switzerland. L'agent payeur est ODDO BHF (Suisse) SA, Schulhausstrasse 6, 8027 Zurich, Suisse. D'autres informations utiles concernant le fonds, le prospectus, le DICI ainsi que les rapports annuels et semestriels y seront également disponibles gratuitement et en langue allemande.

ODDO BHF Asset Management SAS (France)

Société de Gestion de Portefeuille agréée par l'Autorité des Marchés Financiers sous le n° d'agrément GP 99011.

Société par Actions Simplifiée au capital de 9 500 000€. RCS 340 902 857 Paris.

12 boulevard de la Madeleine – 75440 Paris Cedex 09 France – Tél. : 33 (0)1 44 51 85 00

am.oddo-bhf.com