



ODDO BHF
ASSET MANAGEMENT

ODDO BHF ARTIFICIAL INTELLIGENCE

Seien Sie Teil der Revolution durch KI

JANUAR 2026

Auflegungsdatum

2018

Verwaltetes Vermögen

\$ 1.031 Mio.

EIN GLOBALER FONDS, DER AKTIV IN UNTERNEHMEN VERSCHIEDENER SEKTOREN INVESTIERT, DIE VON KÜNSTLICHER INTELLIGENZ PROFITIEREN

- Einer der **ersten Themenfonds** zu Künstlicher Intelligenz (KI): Auflegung im Jahr 2018
- Ein **diversifizierter Fonds**: Investiert über den Tech-Bereich hinaus in ein breites Spektrum von Sektoren, die unserer Analyse nach KI zur Entwicklung neuer Produkte und Dienstleistungen nutzen
- Eine robuste Artikel 9 SFDR⁽¹⁾ Strategie, die auf **Dekarbonisierung** basiert
- **"KI nutzen, um in KI zu investieren"**: ODDO BHF Artificial Intelligence zielt darauf ab, die analytische Kraft der KI zu nutzen
- Der Fonds kann bis zu **50 % seines Nettovermögens** in Aktien investieren, deren Sitz sich in Nicht-OECD-Ländern befindet



SOFTWARE



HARDWARE



INTERNET MEDIEN



GESUNDHEITSWESEN



ZYKLISCHE KI

MERKMALE DES FONDS

Fonds	SFDR Klassifizierung ⁽¹⁾	Gesamtrisikoindikator ⁽²⁾	NAV ⁽³⁾
ODDO BHF Artificial Intelligence	6 8 9	①②③④ 5 ⑥⑦	220,32€

Hauptrisiken: ODDO BHF Artificial Intelligence ist im Wesentlichen den folgenden Risiken ausgesetzt: **Kapitalverlustrisiko, Aktienrisiko, Risiko in Verbindung mit dem Halten von mittleren Kapitalisierungen, Volatilitätsrisiko, Liquiditätsrisiko der Basiswerte, Modellierungsrisiko und Währungsrisiko.** Weitere Einzelheiten zu den Risiken finden Sie auf Seite 5 dieses Dokuments.

¹ Die EU Verordnung zur Offenlegung von Nachhaltigkeitsinformationen Sustainable Finance Disclosure Regulation, (SFDR) ist ein Regelwerk der EU, das darauf abzielt, das Nachhaltigkeitsprofil von Fonds transparent, besser vergleichbar und für Endinvestoren besser verständlich zu machen Artikel 6 Das Fondsmanagementteam berücksichtigt bei der Anlageentscheidung keine Nachhaltigkeitsrisiken oder nachteiligen Auswirkungen von Anlageentscheidungen auf Nachhaltigkeitsfaktoren Artikel 8 Das Fondsmanagementteam adressiert Nachhaltigkeitsrisiken, indem es ESG Kriterien (Umwelt und/oder Soziales und/oder Governance) in den Anlageentscheidungsprozess einbezieht Artikel 9 Das Fondsmanagementteam verfolgt ein striktes nachhaltiges Anlageziel, das wesentlich zu den Herausforderungen des ökologischen Übergangs beiträgt, und adressiert Nachhaltigkeitsrisiken durch Ratings, die vom externen ESG Datenanbieter der Verwaltungsgesellschaft bereitgestellt werden | ² Der Gesamtrisikoindikator (SRI) ist ein Richtwert für das Risikoniveau dieses Produktes im Vergleich zu anderen Produkten. Er zeigt an, wie wahrscheinlich es ist, dass das Produkt aufgrund von Marktbewegungen oder weil wir nicht in der Lage sind, Sie auszuzahlen, Geld verliert. Die Skala reicht von 1 (geringstes Risiko) bis 7 (höchstes Risiko). Die niedrigste Kategorie bedeutet nicht, dass die Anlage risikolos ist. Dieser Indikator ist nicht konstant und wird aktualisiert, wenn sich das Risikoprofil des Fonds im Laufe der Zeit ändert. Historische Daten, wie sie zur Berechnung des Risikoindikatoren verwendet werden, sind möglicherweise kein verlässlicher Hinweis auf das künftige Risikoprofil des Fonds. Es gibt keine Garantie dafür, dass die Anlageziele in Bezug auf das Risiko tatsächlich erreicht werden. Dieser Risikoindikator beruht auf der Annahme, dass Sie das Produkt bis zum Ende der empfohlenen Haltedauer halten. Wenn Sie die Anlage frühzeitig einlösen, kann das tatsächliche Risiko erheblich davon abweichen und Sie erhalten unter Umständen weniger als Ihr eingesetztes Kapital zurück. | ³ CR-EUR Anteilklasse
Quelle: ODDO BHF AM SAS | Daten mit Stand 31.12.2025

KI IST EINE REVOLUTION, die jede Branche umgestaltet

EIN STARKER TREND

- KI, die Fähigkeit eines Programms oder einer Maschine, wie ein Mensch zu denken und zu lernen, ermöglicht unserer Analyse zufolge **große Produktivitätssteigerungen**, unabhängig von der Größe, dem Sektor und der geografischen Lage der Unternehmen.
- Unserer Meinung nach wird sich die **Adaptionsgeschwindigkeit** daher erheblich beschleunigen, zunächst bei Tech-Unternehmen, dann in der Unterhaltungsbranche, den Medien und der Pharmaindustrie.

+35,4%**

ist die erwartete **jährliche Wachstumsrate 2019-2026** für KI, während für die globale Technologiebranche nur ein Wachstum von 10%*** erwartet wird.



“In meinem Leben habe ich zwei Demonstrationen von Technologien erlebt, die ich als revolutionär empfunden habe.

Das erste Mal war 1980, als mir eine grafische Benutzeroberfläche vorgestellt wurde - der Vorläufer jedes modernen Betriebssystems, einschließlich Windows.

Die zweite große Überraschung kam erst letztes Jahr [...] beim Treffen mit dem Team von OpenAI.”

Bill Gates - March 21st, 2023

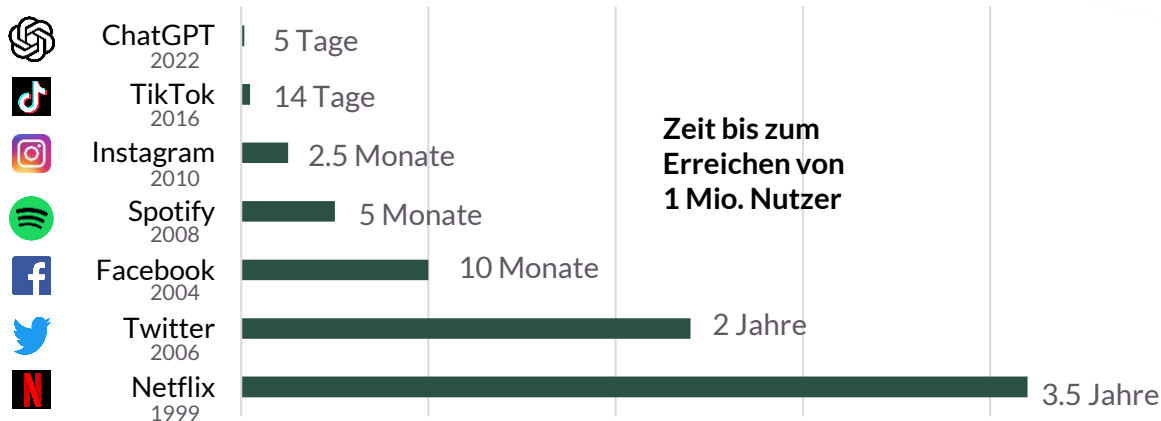
KÜNSTLICHE INTELLIGENZ KOMMT SEINEM "IPHONE-MOMENT" NÄHER

ChatGPT bringt KI auf die nächste Stufe

- Leichter Zugang
- Interaktion in menschlicher Sprache
- Sich sehr schnell entwickelnde Technologie
- Praktisch unbegrenzte Anzahl von Anwendungen
- Jede Branche kann sie nutzen

Extreme Geschwindigkeit bei der Masseneinführung

- **Für jedermann:** Man muss kein IT-Experte sein, um Zugang zu einer künstlichen Intelligenz zu erhalten
- **Multimodalität:** Inputs und Outputs können aus Text, Video, Ton, Bild usw. bestehen.
- KI wird **erschwinglicher und leistungsfähiger**



Der Fonds ist dem Risiko eines Kapitalverlustes ausgesetzt. Diese Unternehmen sind keine Anlageempfehlungen

Quelle: ODDO BHF AM SAS, **PWC 2021, ***Gartner 2018, GatesNotes "The Age of AI has begun", Statista, BofA Global Research, McKinsey, NextBigFuture, Gartner | Daten mit Stand 2023



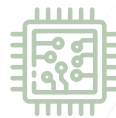
ODDO BHF ARTIFICIAL INTELLIGENCE

Der Fonds bietet unseren Kunden ein direktes Engagement in wachstumsstarke Unterthemen, die alle Aspekte des Themas künstliche Intelligenz umfassen



SOFTWARE

- Cybersicherheit
- Analytik Software
- Cloud Software
- SaaS Management Software



HARDWARE

- 5G Wertschöpfungskette
- Internet of Things
- Sensoren
- KI Verarbeitung



INTERNET MEDIEN

- Soziale Netzwerke
- Online Einzelhandel & Marktplatz
- Internet Apps
- Videokommunikation



GESUNDHEITSWESEN

- Biopharma
- Medtech
- Test & Diagnose
- Genom-Editierung



ZYKLISCHE KI

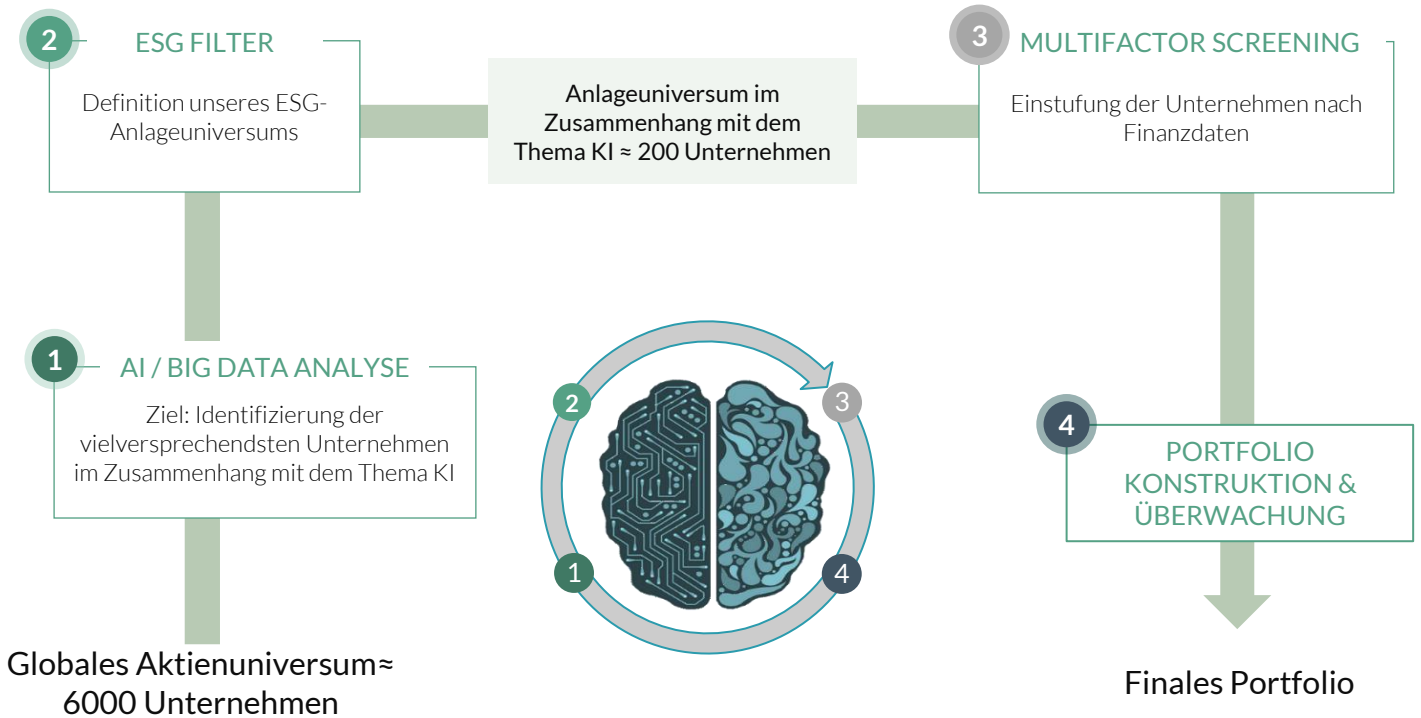
- Banken
- Versicherungen
- Industrie
- Logistik

Der Fonds ist dem Risiko eines Kapitalverlustes ausgesetzt. Die Beschreibung dieser Sektoren stellt keine Anlageempfehlung dar.

Quelle: ODDO BHF AM SAS

MENSCHLICHE EXPERTISE, *erweitert durch künstliche Intelligenz*

ZIEL: GLOBALE INVESTITION IN DIE BESTEN BÖRSENNOTIERTEN AKTIEN,
DIE MIT DEM THEMA IN VERBINDUNG STEHEN



EIN *spezialisiertes* MANAGEMENT TEAM*



26

Brice Prunas
Fondsmanager (Aktien)
ODDO BHF Artificial Intelligence
ODDO BHF AM SAS



9

Maxence Radjabi, CFA
Fondsmanager (Aktien)
ODDO BHF Artificial Intelligence
ODDO BHF AM SAS

● Jahre Investitionserfahrung

* **Aktuelles Team, Änderungen vorbehalten.**

Der Fonds ist dem Risiko eines Kapitalverlusts ausgesetzt.

Warum UNSERER MEINUNG NACH IN ODDO BHF ARTIFICIAL INTELLIGENCE INVESTIEREN?

FUNDAMENTALE EXPERTISE DER PORTFOLIO-MANAGER WIRD DURCH KI ERWEITERT

- Ein stabiles Team erfahrener PMs verwaltet unsere KI-Strategie seit 2018, d. h. lange bevor ChatGPT in Mode kam
- Fundamentalanalyse, ESG-Kriterien und Bewertung stehen im Mittelpunkt des Anlageprozesses
- KI-Tool als zusätzliche Unterstützung für die Portfoliomanager

UNTERSTÜTZUNG DER DEKARBONISIERUNG DER WIRTSCHAFT

- Ein nachhaltiger Ansatz auf der Grundlage einer soliden finanziellen, thematischen und ESG-Analyse
- Ein Artikel 9-Fonds mit expliziter Dekarbonisierungsstrategie, Zielen und KPIs

MITHILFE VON KI UNSTRUKTURIERTE DATEN NUTZEN

- Nutzung der analytischen Leistung von KI, um Millionen von Dokumenten, Interviews oder Berichten zu durchsuchen, die auf der ganzen Welt veröffentlicht werden
- Frühzeitige Erkennung der relevanten Aktien weltweit
- Einschließlich kleiner, junger, schlecht abgedeckter und/oder im Übergang befindlicher Unternehmen, unabhängig vom Herkunftsland

BREIT DIVERSIFIZIERTES PORTFOLIO

- Direkter Kontakt zu den für die KI wichtigsten technischen Teilsegmenten: Software, Hardware, Internet, Halbleiter usw.
- Auch in Nicht-Tech-Sektoren und Aktien investiert, die von KI profitieren: Biowissenschaften, Medien, Gesundheitswesen, Finanzen usw.

RISIKEN

ODDO BHF Artificial Intelligence ist hauptsächlich den folgenden Risiken ausgesetzt: **Kapitalverlustrisiko, Aktienrisiko, Risiko in Verbindung mit dem Halten von mittleren Kapitalisierungen, Zinsrisiko, Kreditrisiko, diskretionäres Managementrisiko, Volatilitätsrisiko, Gegenparteierrisiko, Liquiditätsrisiko der Basiswerte, Modellierungsrisiko, Risiko im Zusammenhang mit Verpflichtungen aus Terminfinanzinstrumenten, Währungsrisiko, Schwellenmarktrisiko, Anlagerisiko in China, Stock Connect, Bond Connect und Nachhaltigkeitsrisiko.**

Der Anleger wird gebeten, das Basisinformationsblatt und das Fondsprospekt zu lesen, um detaillierte Informationen über die Risiken zu erhalten, denen der Fonds ausgesetzt ist.



Allgemeine Merkmale

Fondsname	ODDO BHF Artificial Intelligence	
Vergleichsindex	MSCI World NR USD	
Anlageziel	Kapitalwachstum durch Investitionen in börsennotierte internationale Aktien zu erzielen, die dem globalen Trend der "künstlichen Intelligenz" ausgesetzt sind.	
Empfohlene Mindestanlagedauer	5 Jahre	
Auflegungsdatum	19.12.2018	
Anspruchsberechtigung für das Aktiensparprogramm PEA	Nein	
Anteilsklasse	CR-EUR	Clw-USD
ISIN-Code	LU1919842267	LU1833933325
Währung	EUR	USD
Anteilsart	Thesaurierend	Thesaurierend
Mindesterstzeichnungsbetrag	EUR 100	USD 250,000
Ausgabeaufschlag	5% (maximal)	2% (maximal)
Managementgebühr	bis zu 1.6% des Fondsvermögens	bis zu 0.95% des Fondsvermögens
Verwaltungsgebühr	Nein	0.5% (maximal)
Erfolgsabhängige Vergütung	Maximal 20% der relativen Outperformance des Fonds zum Vergleichsindex, vorausgesetzt, dass die Performance des Fonds positiv ist.	Nein
Struktur und Modalitäten		
Rechtsstatus	SICAV	
Verwaltungsgesellschaft	ODDO BHF Asset Management SAS	
Verwahrstelle	Caceis Bank Luxembourg (Luxembourg)	
Zeichnungen	Täglich zu unbekanntem Preis bis 12:00 Uhr (Paris)	
Häufigkeit der Bewertung	Täglich	
Länder die zum Vertrieb zugelassen sind	Frankreich, Italien, Deutschland, Schweiz, Spanien, Luxemburg, Schweden, Finnland, Norwegen, Portugal, Belgien, Österreich	

ODDO BHF Asset Management ist die Vermögensverwaltungssparte der ODDO BHF-Gruppe. Es handelt sich hierbei um die gemeinsame Marke von drei eigenständigen juristischen Einheiten: ODDO BHF Asset Management SAS (Frankreich), ODDO BHF Asset Management GmbH (Deutschland) und ODDO BHF Asset Management Lux (Luxembourg).

Vorliegendes Dokument wurde durch die ODDO BHF ASSET MANAGEMENT SAS zu Werbezwecken erstellt. Die Aushändigung dieses Dokuments liegt in der ausschließlichen Verantwortlichkeit jedes Vertriebspartners oder Beraters mit Ausnahme von Belgien, wo dieses Dokument ausschließlich für Vertriebsstellen/Vermittler bestimmt ist und nicht an nicht-professionelle Kunden weitergegeben werden darf.

Potenzielle Investoren sind aufgefordert, vor der Investition in den Fonds einen Anlageberater zu konsultieren. **Der Anleger wird auf die mit der Anlage des Fonds in Investmentstrategie und Finanzinstrumente verbundenen Risiken und insbesondere auf das Kapitalverlustrisiko des Fonds hingewiesen. Bei einer Investition in den Fonds ist der Anleger verpflichtet, das Basisinformationsblatt (KID) und den Verkaufsprospekt des Fonds zu lesen, um sich ausführlich über sämtliche Risiken und Kosten der Anlage zu informieren.** Der Wert der Kapitalanlage kann Schwankungen sowohl nach oben als auch nach unten unterworfen sein, und es ist möglich, dass der investierte Betrag nicht vollständig zurückgezahlt wird. Die Investition muss mit den Anlagezielen, dem Anlagehorizont und der Risikobereitschaft des Anlegers in Bezug auf die Investition übereinstimmen. ODDO BHF Asset Management SAS übernimmt keine Haftung für Verluste oder Schäden jeglicher Art, die sich aus der Nutzung des gesamten Dokuments oder eines Teiles davon ergeben. Alle in diesem Dokument wiedergegebenen Einschätzungen und Meinungen dienen lediglich zur Veranschaulichung. Sie spiegeln die Einschätzungen und Meinungen des jeweiligen Autors zum Zeitpunkt der Veröffentlichung wider und können sich jederzeit ohne vorherige Ankündigung verändern, eine Haftung hierfür wird nicht übernommen.

Die in dem vorliegenden Dokument angegebenen Nettoinventarwerte (NIW) dienen lediglich der Orientierung. Nur der in den Ausführungsanzeigen und den Depotauszügen angegebene NIW ist verbindlich. Ausgabe und Rücknahme von Anteilen des Fonds erfolgen zu einem zum Zeitpunkt der Ausgabe und Rücknahme unbekanntem NIW. Eine Zusammenfassung der Anlegerrechte ist kostenlos in elektronischer Form in deutscher Sprache auf der Website verfügbar unter https://am.oddo-bhf.com/deutschland/de/privatanleger/infos_reglementaire

Die in diesem Marketing beschriebenen Fonds können in verschiedenen EU-Mitgliedstaaten zum Vertrieb angemeldet worden sein. Die Anleger werden darauf hingewiesen, dass die jeweilige Verwaltungsgesellschaft beschließen kann, die von ihr getroffenen Vorkehrungen für den Vertrieb der Anteile ihrer Fonds in Übereinstimmung mit Artikel 93a der Richtlinie 2009/65/EG und Artikel 32a der Richtlinie 2011/61/EU zu widerrufen. Die Richtlinien für die Bearbeitung von Beschwerden sind auf unserer Website am.oddo-bhf.com im Abschnitt über regulatorische Informationen zu finden. Kundenbeschwerden können in erster Linie an die folgende E-Mail-Adresse gerichtet werden: kundenservice@oddo-bhf.com (oder direkt an die Verbraucherschlichtungsstelle: <http://mediationconsommateur.be> (Gilt nur für Belgien)). Das Basisinformationsblatt (Französisch, Englisch, Italienisch, Deutsch, Spanisch, Portugiesisch, Schwedisch, Norwegisch, Finnisch) und der Verkaufsprospekt (Französisch, Deutsch, Englisch) sind kostenlos erhältlich bei der ODDO BHF Asset Management SAS, unter am.oddo-bhf.com oder bei autorisierten Vertriebspartnern erhältlich. Die Jahres- und Halbjahresberichte sind kostenlos erhältlich bei der ODDO BHF Asset Management SAS oder unter am.oddo-bhf.com.

Der Fonds ist in der Schweiz zugelassen. Vertreter und Zahlstelle ist dort die BNP Paribas Securities Services, succursale de Zurich, Selnaustrasse 16, 8002 Zurich, Schweiz. Dort erhalten Sie auch kostenlos und in deutscher Sprache weitere praktische Informationen zum Fonds, den Verkaufsprospekt mit den Anlagebedingungen, das Basisinformationsblatt sowie die Jahres- und Halbjahresberichte.

ODDO BHF Asset Management SAS (France)

Portfolio-Verwaltungsgesellschaft, zugelassen von der Autorité des Marchés Financiers, Nummer GP 99011.

Société par actions simplifiée mit einem Kapital von €21,500,000. Handelsregister (RCS) 340 902 857 Paris.

12 boulevard de la Madeleine - 75440 Paris Cedex 09 France - Phone : 33 (0)1 44 51 85 00 www.am.oddo-bhf.com